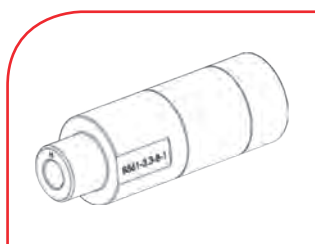
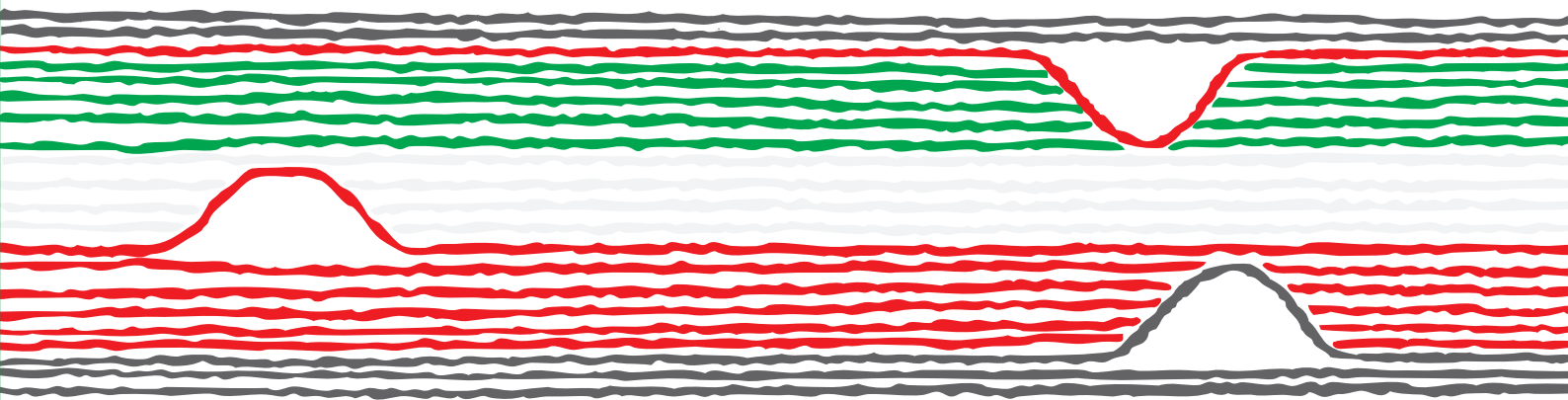


# OIL - OIL OSCILLATING BOOSTER



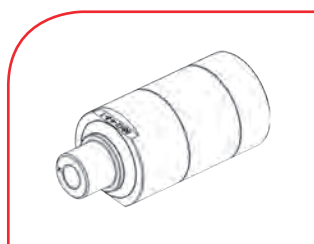


## SERIE **B861**

Pag./Page **56**

N. 7 RAPPORTI DI MOLTIPLICAZIONE  
No. 7 PRESSURE RATIOS

PRESSIONE IDRAULICA FINO A 800 BAR  
HYDRAULIC PRESSURE UP TO 800 BAR

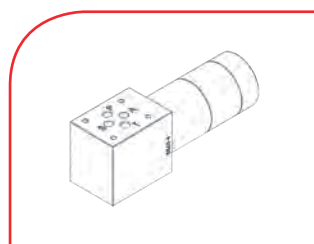


## SERIE **B862**

Pag./Page **58**

N. 9 RAPPORTI DI MOLTIPLICAZIONE  
No. 9 PRESSURE RATIOS

PRESSIONE IDRAULICA FINO A 800 BAR  
HYDRAULIC PRESSURE UP TO 800 BAR

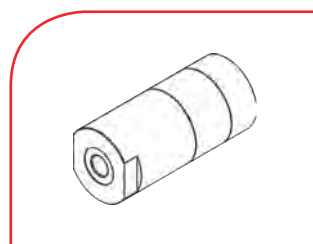


## SERIE **B863**

Pag./Page **60**

N. 9 RAPPORTI DI MOLTIPLICAZIONE  
No. 9 PRESSURE RATIOS

PRESSIONE IDRAULICA FINO A 500 BAR  
HYDRAULIC PRESSURE UP TO 500 BAR

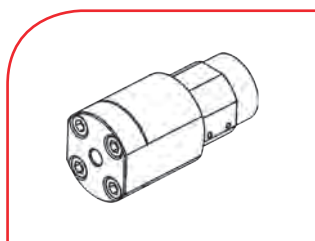


## SERIE **B864**

Pag./Page **62**

N. 9 RAPPORTI DI MOLTIPLICAZIONE  
No. 9 PRESSURE RATIOS

PRESSIONE IDRAULICA FINO A 800 BAR  
HYDRAULIC PRESSURE UP TO 800 BAR



## SERIE **B868**

Pag./Page **64**

N. 4 RAPPORTI DI MOLTIPLICAZIONE  
No. 4 PRESSURE RATIOS

PRESSIONE IDRAULICA FINO A 2000 BAR  
HYDRAULIC PRESSURE UP TO 2000 BAR

## SERIE B861



**PRESSIONE IDRAULICA FINO A 800 BAR**  
**HYDRAULIC PRESSURE UP TO 800 BAR**



**PORTATA OLIO FINO A 0,5 LT/MIN**  
**HIGH PRESSURE 0,5 L/MIN**



**MONTAGGIO ORIZZONTALE O VERTICALE**  
**HORIZONTAL OR VERTICAL MOUNTING**



**PICCOLE DIMENSIONI**  
**SMALL DIMENSIONS**

### CARATTERISTICHE

Gli intensificatori olio-olio a ciclo alternato B861 sono unità molto compatte e pesano solamente 0,7 Kg.

Gli intensificatori B861 innalzano la pressione in ingresso in funzione del rapporto di intensificazione scelto e compensano automaticamente in caso di perdite mantenendo l'alta pressione desiderata. Variando la pressione in ingresso si ottiene la pressione in uscita desiderata.

Disponibile in 7 rapporti di intensificazione.

A richiesta, il moltiplicatore può essere fornito con i seguenti accessori:

- accessori per impianto oleodinamico

### CHARACTERISTICS

B861 alternate-cycle oil-oil pressure intensifiers are very compact units weighing just 0.7 Kg.

B861 intensifiers increase the input pressure in response to the intensification ratio set and automatically compensate for any headlosses, maintaining the high pressure required. The input pressure is varied to obtain the output pressure required.

Available in 7 intensification ratios.

The following optional accessories are available:

- hydraulic system accessories

### Principali vantaggi:

- Piccole dimensioni / alte prestazioni
- Montaggio in linea
- Compensazione delle perdite dal lato alta pressione automatica

### Main Advantages:

- Small size / high performance
- In-line installation
- Automatic headloss compensation on the high pressure side

### DATI TECNICI / TECHNICAL DATA

Modello Model	B861-2	B861-2,8	B861-3,3	B861-4	B861-4,8	B861-6,2	B861-7,5
Rapporto di moltiplicazione Pressure ratio	1 : 2	1 : 2,8	1 : 3,3	1 : 4	1 : 4,8	1 : 6,2	1 : 7,5
Portata massima in uscita Maximum outlet flow	Lt/min	0,5	0,5	0,5	0,4	0,4	0,3
Pressione massima in ingresso Maximum inlet flow	Lt/min	8					
Pressione massima in uscita Maximum outlet pressure	bar	800					
Pressione massima in ingresso Maximum inlet pressure	bar	20 ÷ 200					
Temperatura di esercizio Temperature range	°C	-40°C +120°C					
Peso intensificatore standard Standard booster weight	Kg	0,7					

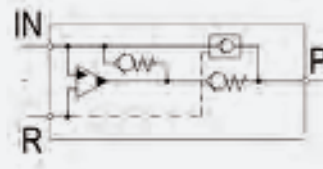
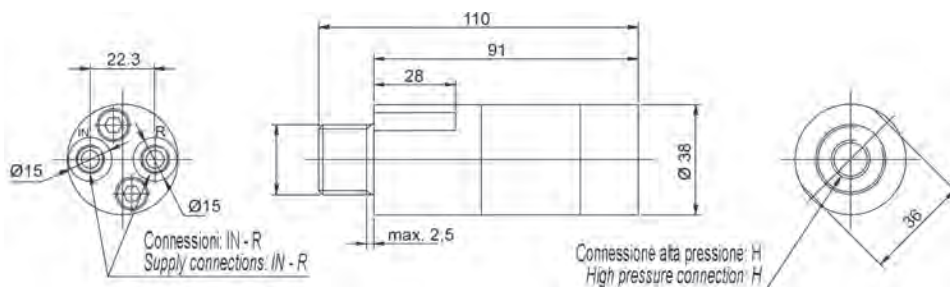
### ACCESSORI / ACCESSORIES

Vedi pag. 86 / See page 86

#### Accessori a richiesta Accessories on request

1	S-862	Squadretto di fissaggio Mounting bracket
2	D862	Dado M24 M24 nut





**ATTENZIONE**

LA PRESSIONE MASSIMA DI USCITA  
NON DEVE MAI SUPERARE 800 BAR.  
UTILIZZARE OLIO IDRAULICO COMPATIBILE  
CON GUARNIZIONI IN NBR.  
PER LIQUIDI DIFFERENTI SI PREGA DI  
CONTATTARE L'UFFICIO TECNICO.

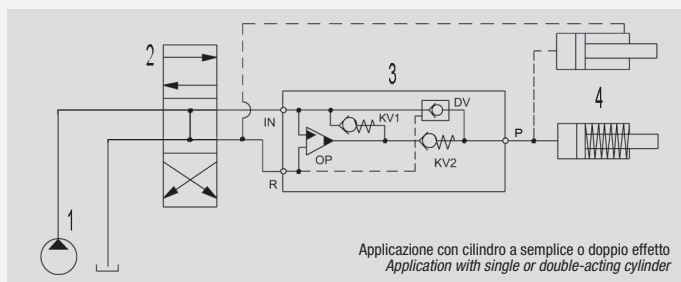
**WARNING**

OUTLET PRESSURE MUST NEVER  
EXCEED 800 BAR.

RECOGNIZED HYDRAULIC FLUID  
COMPATIBLE WITH BUNA-N SEALS.  
FOR OTHER FLUIDS PLEASE  
CONTACT TECHNICAL DEPT.

Connessioni Connection	IN-R	H
1	1/8" BSP	1/4" BSP
2	3/8-24 UNF	9/16-18 UNF

## ESEMPIO / EXAMPLE



## ESEMPIO APPLICAZIONE

Intensificatore olio-olio B861 con i seguenti accessori:

- 1 Pompa
- 2 Distributore a mano o elettrico
- 3 Intensificatore olio-olio B861
- 4 Cilindro a semplice o doppio effetto
- IN Linea ingresso olio intensificatore
- P Linea di mandata olio alta pressione
- R Linea di ritorno olio

## APPLICATION EXAMPLE

B861 oil-oil oscillating booster with accessories:

- 1 Pump
- 2 Manual or electric control valve
- 3 B861 oil-oil oscillating booster
- 4 Single or double-acting cylinder
- IN Booster oil inlet line
- P High pressure oil outlet line
- R Oil return line

## ESEMPIO DI ORDINAZIONE / ORDERING EXAMPLE

## B861

Modello  
Model

## Vedi dati tecnici / See technical data

Rapporto di intensificazione  
Intensification factor

## Vedi dimensioni / See dimensions

Connessioni  
Connections

B861-2-1

Esempio di ordinazione di un B861 con rapporto di intensificazione 1:2 e connessioni BSP  
Ordering example of a B861 with intensification factor 1:2 and BSP connection

## ACCESSORI / ACCESSORIES

## Pag./Page 87

Manometri  
Pressure gauges

## Pag./Page 89

Valvola di sequenza  
Sequence valve

## Pag./Page 90

Unità di accoppiamento  
Connection units

## Pag./Page 92

Accumulatori  
Accumulators

## Pag./Page 100

Filtro olio alta pressione  
High pressure oil filter

## Pag./Page 101

Componenti idraulici e pneumatici  
Hydraulic and pneumatic components

## SERIE B862



**PRESSIONE IDRAULICA FINO A 800 BAR**  
**HYDRAULIC PRESSURE UP TO 800 BAR**



**PORTATA OLIO FINO A 2,5 LT/MIN**  
**FLOW-RATE TO 2,5 L/MIN**



**MONTAGGIO ORIZZONTALE O VERTICALE**  
**HORIZONTAL OR VERTICAL MOUNTING**



**PICCOLE DIMENSIONI**  
**SMALL DIMENSIONS**

### CARATTERISTICHE

Gli intensificatori olio-olio a ciclo alternato B862 sono unità molto compatte e pesano solamente 1 Kg.

Gli intensificatori B862 innalzano la pressione in ingresso in funzione del rapporto di intensificazione scelto e compensano automaticamente in caso di perdite mantenendo l'alta pressione desiderata. Variando la pressione in ingresso si ottiene la pressione in uscita desiderata.

Disponibile in 9 rapporti di intensificazione.

A richiesta, il moltiplicatore può essere fornito con i seguenti accessori:

- accessori per impianto oleodinamico

### CHARACTERISTICS

B862 alternate-cycle oil-oil pressure intensifiers are very compact units weighing just 1 Kg.

B862 intensifiers increase the input pressure in response to the intensification ratio set and automatically compensate for any headlosses, maintaining the high pressure required. The input pressure is varied to obtain the output pressure required.

Available in 9 intensification ratios.

The following optional accessories are available:

- hydraulic system accessories

### Principali vantaggi:

- Piccole dimensioni / alte prestazioni
- Montaggio in linea
- Compensazione delle perdite dal lato alta pressione automatica

### Main Advantages:

- Small size / high performance
- In-line installation
- Automatic headloss compensation on the high pressure side

### ESEMPIO APPLICAZIONE

Intensificatore olio-olio B862 montato su una attrezzatura di bloccaggio.

### APPLICATION EXAMPLE

B862 oil-oil intensifier assembled on a clamping system.



### DATI TECNICI / TECHNICAL DATA

Modello Model		B862-2	B862-2,8	B862-3,2	B862-4	B862-5	B862-6,6	B862-9	B862-13	B862-20
Rapporto di moltiplicazione Pressure ratio		1 : 2	1 : 2,8	1 : 3,2	1 : 4	1 : 5	1 : 6,6	1 : 9	1 : 13	1 : 20
Portata massima in uscita Maximum outlet flow	Lt/min	0,8	0,6	2,5	2	1,6	1,3	0,9	0,6	0,3
Pressione massima in ingresso Maximum inlet flow	Lt/min	8	8	15	14	14	13	13	12	12
Pressione massima in uscita Maximum outlet pressure	bar	800								
Pressione massima in ingresso Maximum inlet pressure	bar	20 ÷ 200								
Temperatura di esercizio Temperature range	°C	-40°C +120°C								
Peso intensificatore standard Standard booster weight	Kg	1								

### ACCESSORI / ACCESSORIES

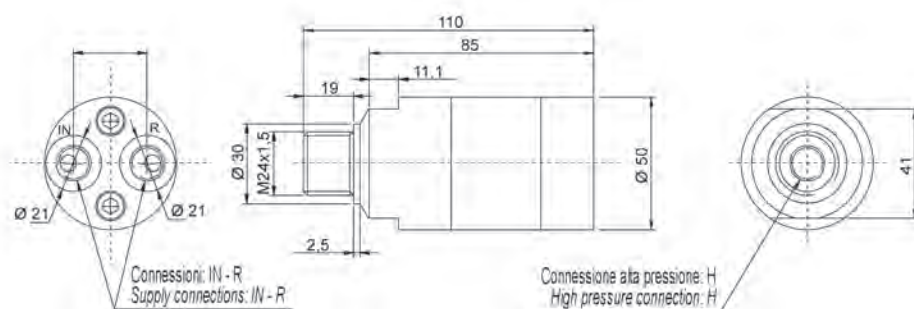
Vedi pag. 86 / See page 86

#### Accessori a richiesta Accessories on request

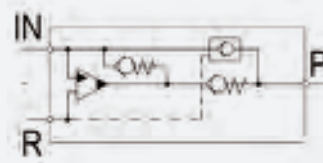
1	S-862	Squadretto di fissaggio Mounting bracket
2	D862	Dado M24 M24 nut







Connessioni Connection	IN - R	H
1	1/4" BSP	1/4" BSP
2	7/16-20 UNF	9/16-18 UNF



**ATTENZIONE**

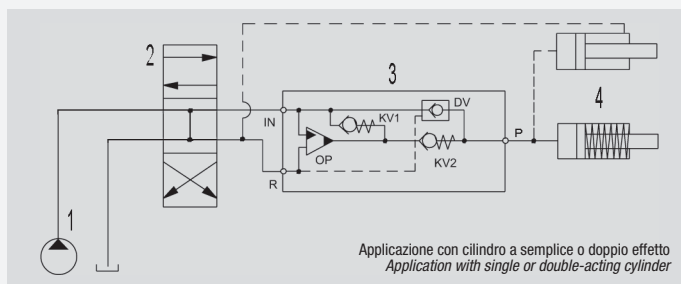
LA PRESSIONE MASSIMA DI USCITA  
NON DEVE MAI SUPERARE 800 BAR.  
UTILIZZARE OLIO IDRAULICO COMPATIBILE  
CON GUARNIZIONI IN NBR.  
PER LIQUIDI DIFFERENTI SI PREGA DI  
CONTATTARE L'UFFICIO TECNICO.

**WARNING**

OUTLET PRESSURE MUST NEVER  
EXCEED 800 BAR.

RECOGNIZED HYDRAULIC FLUID  
COMPATIBLE WITH BUNA-N SEALS.  
FOR OTHER FLUIDS PLEASE  
CONTACT TECHNICAL DEPT.

## ESEMPIO / EXAMPLE



## ESEMPIO APPLICAZIONE

Intensificatore olio-olio B862 con i seguenti accessori:

- 1 Pompa
- 2 Distributore a mano o elettrico
- 3 Intensificatore olio-olio B862
- 4 Cilindro a semplice o doppio effetto
- IN Linea ingresso olio intensificatore
- P Linea di mandata olio alta pressione
- R Linea di ritorno olio

## APPLICATION EXAMPLE

B862 oil-oil oscillating booster with accessories:

- 1 Pump
- 2 Manual or electric control valve
- 3 B862 oil-oil oscillating booster
- 4 Single or double-acting cylinder
- IN Booster oil inlet line
- P High pressure oil outlet line
- R Oil return line

## ESEMPIO DI ORDINAZIONE / ORDERING EXAMPLE

## B862

Modello  
Model

## Vedi dati tecnici / See technical data

Rapporto di intensificazione  
Intensification factor

## Vedi dimensioni / See dimensions

Connessioni  
Connections

B862-4-1

Esempio di ordinazione di un B862 con rapporto di intensificazione 1:4 e connessioni BSP  
Ordering example of a B862 with intensification factor 1:4 and BSP connection

## ACCESSORI / ACCESSORIES

## Pag./Page 87

Manometri  
Pressure gauges

## Pag./Page 89

Valvola di sequenza  
Sequence valve

## Pag./Page 90

Unità di accoppiamento  
Connection units

## Pag./Page 92

Accumulatori  
Accumulators

## Pag./Page 100

Filtro olio alta pressione  
High pressure oil filter

## Pag./Page 101

Componenti idraulici e pneumatici  
Hydraulic and pneumatic components

## SERIE B863



**PRESSIONE IDRAULICA FINO A 500 BAR**  
**HYDRAULIC PRESSURE UP TO 500 BAR**



**PORTATA OLIO FINO A 2,5 LT/MIN**  
**FLOW-RATE TO 2,5 L/MIN**



**CONNESSIONE CETOP NG6 / D03**  
**NG6 / CETOP3 MANIFOLD**



**MONTAGGIO ORIZZONTALE O VERTICALE**  
**HORIZONTAL OR VERTICAL MOUNTING**



**PICCOLE DIMENSIONI**  
**SMALL DIMENSIONS**

### CARATTERISTICHE

Gli intensificatori olio-olio a ciclo alternato B863 sono una versione del B862 disegnati per l'utilizzo con sistemi manifold Cetop NG6/D03.

Gli intensificatori B863 sono unità molto compatte e pesano solamente 2.5 Kg.

Questi modelli sono dotati di serie della valvola di scarico pilotata e hanno una pressione massima di esercizio di 500 bar. Variando la pressione in ingresso si ottiene la pressione in uscita desiderata.

Disponibile in 9 rapporti di intensificazione.

A richiesta, il moltiplicatore può essere fornito con i seguenti accessori:

- accessori per impianto oleodinamico

### CHARACTERISTICS

*B863 alternate-cycle oil-oil pressure intensifiers are a version of the B862 unit designed for use with Cetop NG6/D03 manifold systems.*

*B863 pressure intensifiers are very compact units weighing just 2.5 Kg. These models are fitted with piloted dump valve as standard and have a maximum operating pressure of 500 bar. The input pressure is varied to obtain the output pressure required.*

*Available in 9 intensification ratios.*

*The following optional accessories are available:*

- hydraulic system accessories

### Principali vantaggi:

- Piccole dimensioni / alte prestazioni
- Montaggio Cetop NG6/D03
- Compensazione delle perdite dal lato alta pressione automatica

### Main Advantages:

- Small size / high performance
- Installation with Cetop NG6/D03
- Automatic headloss compensation on the high pressure side

### DATI TECNICI / TECHNICAL DATA

Modello Model		B863-2	B863-2,8	B863-3,2	B863-4	B863-5	B863-6,6	B863-9	B863-13	B863-20
Rapporto di moltiplicazione Pressure ratio		1 : 2	1 : 2,8	1 : 3,2	1 : 4	1 : 5	1 : 6,6	1 : 9	1 : 13	1 : 20
Portata massima in uscita Maximum outlet flow	Lt/min	0,8	0,6	2,5	2	1,6	1,3	0,9	0,6	0,3
Pressione massima in ingresso Maximum inlet flow	Lt/min	8	8	15	14	14	13	13	12	12
Pressione massima in uscita Maximum outlet pressure	bar	500								
Pressione massima in ingresso Maximum inlet pressure	bar	20 ÷ 200								
Temperatura di esercizio Temperature range	°C	-40°C +120°C								
Peso intensificatore standard Standard booster weight	Kg	2,5								

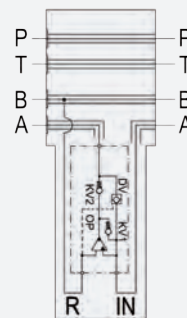
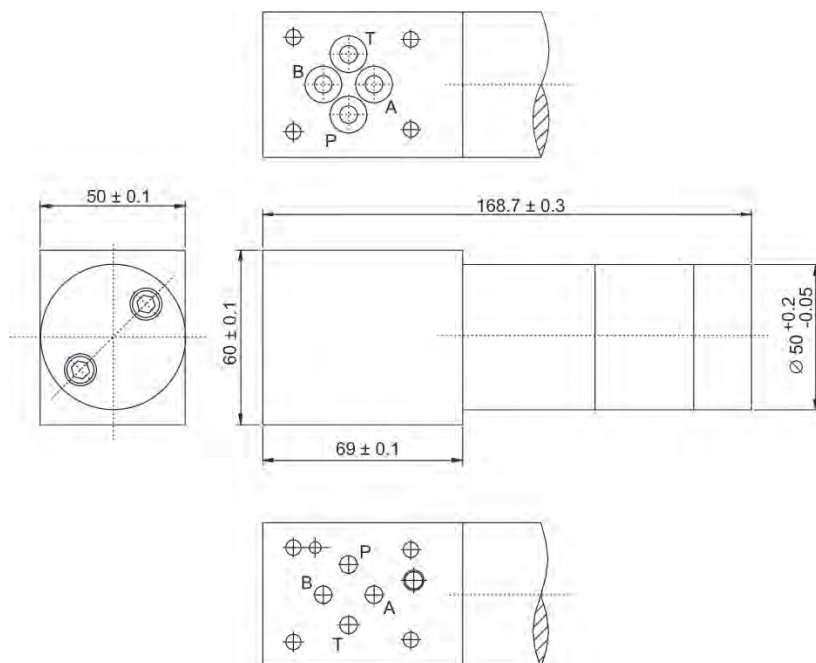
### ESEMPIO APPLICAZIONE

Pompa pneumoidraulica P820 con blocco Cetop3, intensificatore olio-olio B863 ed elettrovalvola olio Cetop3 montati sul blocco della pompa.

### APPLICATION EXAMPLE

P820 pneumohydraulic pump with Cetop3 block, oil-oil intensifier B863 and Cetop3 hydraulic valve assembled on the pump block.



**ATTENZIONE**

LA PRESSIONE MASSIMA DI USCITA  
NON DEVE MAI SUPERARE 500 BAR.  
UTILIZZARE OLIO IDRAULICO COMPATIBILE  
CON GUARNIZIONI IN NBR.  
PER LIQUIDI DIFFERENTI SI PREGA DI  
CONTATTARE L'UFFICIO TECNICO.

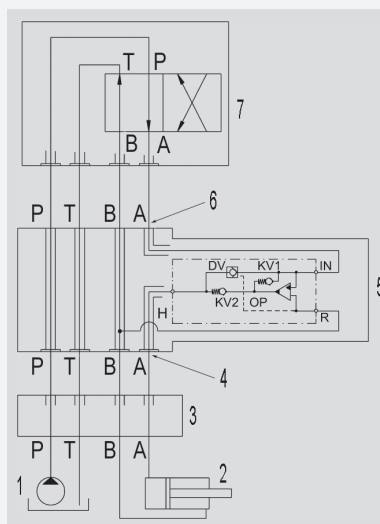
**WARNING**

OUTLET PRESSURE MUST NEVER  
EXCEED 500 BAR.

RECOGNIZED HYDRAULIC FLUID  
COMPATIBLE WITH BUNA-N SEALS.  
FOR OTHER FLUIDS PLEASE  
CONTACT TECHNICAL DEPT.

B863

## ESEMPIO / EXAMPLE

**ESEMPIO APPLICAZIONE**

Intensificatore olio-olio B863 con i seguenti accessori:

- 1 Pompa
- 2 Cilindro a doppio effetto
- 3 Piastra di connessione
- 4 A = Linea di alta pressione MAX 500 bar
- 5 Intensificatore olio-olio B863
- 6 P = Linea pressione olio pompa MAX 200 bar
- 7 Distributore a mano o elettrico

**APPLICATION EXAMPLE**

B863 oil-oil oscillating booster with accessories:

- 1 Pump
- 2 Double-acting cylinder
- 3 Connecting plate
- 4 A = High pressure line MAX 500 bar
- 5 B863 oil-oil oscillating booster
- 6 P = Pump pressure line MAX 200 bar
- 7 Manual or electric control valve

Applicazione con cilindro a doppio effetto  
Application with double-acting cylinder

## ESEMPIO DI ORDINAZIONE / ORDERING EXAMPLE

**B863****Vedi dati tecnici / See technical data**

Modello/Model

Rapporto di intensificazione/Intensification factor

**B863-4**

Esempio di ordinazione di un B863 con rapporto di intensificazione 1:4 con connessione CETOP3  
Ordering example of a B863 with intensification factor 1:4 and CETOP3 connection

## ACCESSORI / ACCESSORIES

**Pag./Page 87**

Manometri  
Pressure gauges

**Pag./Page 89**

Valvola di sequenza  
Sequence valve

**Pag./Page 90**

Unità di accoppiamento  
Connection units

**Pag./Page 92**

Accumulatori  
Accumulators

**Pag./Page 100**

Filtro olio alta pressione  
High pressure oil filter

**Pag./Page 101**

Componenti idraulici e pneumatici  
Hydraulic and pneumatic components



## SERIE B864



- ✓ **PRESSIONE IDRAULICA FINO A 800 BAR**  
*HYDRAULIC PRESSURE UP TO 800 BAR*
- ✓ **PORTATA OLIO FINO A 7 LT/MIN**  
*FLOW-RATE TO 7 L/MIN*
- ✓ **MONTAGGIO ORIZZONTALE O VERTICALE**  
*HORIZONTAL OR VERTICAL MOUNTING*
- ✓ **PICCOLE DIMENSIONI**  
*SMALL DIMENSIONS*

### **CARATTERISTICHE**

Gli intensificatori olio-olio a ciclo alternato B864 sono unità molto compatte e pesano solamente 3,7 Kg.

Gli intensificatori B861 innalzano la pressione in ingresso in funzione del rapporto di intensificazione scelto e compensano automaticamente in caso di perdite mantenendo l'alta pressione desiderata.

Variando la pressione in ingresso si ottiene la pressione in uscita desiderata.

Disponibile in 9 rapporti di intensificazione.

A richiesta, il moltiplicatore può essere fornito con i seguenti accessori:

- accessori per impianto oleodinamico

### **CHARACTERISTICS**

*B864 alternate-cycle oil-oil pressure intensifiers are very compact units weighing just 3.7 Kg.*

*B864 intensifiers increase the input pressure in response to the intensification ratio set and automatically compensate for any headlosses, maintaining the high pressure required. The input pressure is varied to obtain the output pressure required.*

*Available in 9 intensification ratios.*

*The following optional accessories are available:*

- hydraulic system accessories

### **Principali vantaggi:**

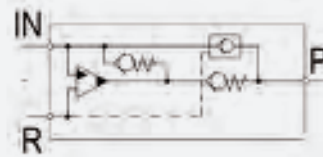
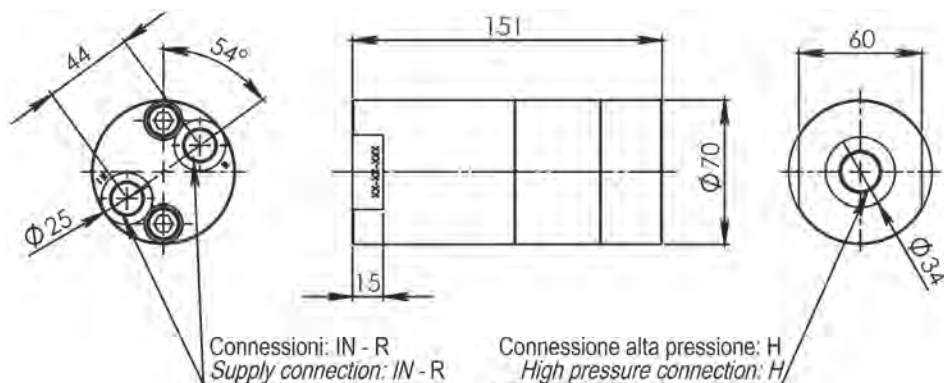
- Piccole dimensioni / alte prestazioni
- Montaggio in linea
- Compensazione delle perdite dal lato alta pressione automatica

### **Main Advantages:**

- Small size / high performance
- In-line installation
- Automatic headloss compensation on the high pressure side

### **DATI TECNICI / TECHNICAL DATA**

Modello Model		B864-1,3	B864-1,8	B864-2,1	B864-2,8	B864-3,2	B864-4,3	B864-5,1	B864-6,3	B864-9,8
Rapporto di moltiplicazione Pressure ratio		1 : 1,3	1 : 1,8	1 : 2,1	1 : 2,8	1 : 3,2	1 : 4,3	1 : 5,1	1 : 6,3	1 : 9,8
Portata massima in uscita Maximum outlet flow	Lt/min	1,5	1,2	7	6	5	4	3,5	2,5	2
Pressione massima in ingresso Maximum inlet flow	Lt/min	25	25	35	35	35	35	35	35	35
Pressione massima in uscita Maximum outlet pressure	bar	800								
Pressione massima in ingresso Maximum inlet pressure	bar	20 ÷ 200								
Temperatura di esercizio Temperature range	°C	-40°C +120°C								
Peso intensificatore standard Standard booster weight	Kg	3,7								

**ATTENZIONE**

LA PRESSIONE MASSIMA DI USCITA  
NON DEVE MAI SUPERARE 800 BAR.  
UTILIZZARE OLIO IDRAULICO COMPATIBILE  
CON GUARNIZIONI IN NBR.  
PER LIQUIDI DIFFERENTI SI PREGA DI  
CONTATTARE L'UFFICIO TECNICO.

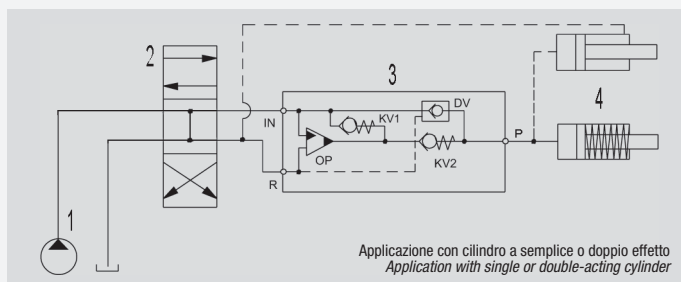
**WARNING**

OUTLET PRESSURE MUST NEVER  
EXCEED 800 BAR.

RECOGNIZED HYDRAULIC FLUID  
COMPATIBLE WITH BUNA-N SEALS.  
FOR OTHER FLUIDS PLEASE  
CONTACT TECHNICAL DEPT.

Connessioni Connection	IN-R	H
1	3/8" BSP	1/2" BSP
2	9/16-18 UNF	3/4-16 UNF

## ESEMPIO / EXAMPLE

**ESEMPIO APPLICAZIONE**

Intensificatore olio-olio B864 con i seguenti accessori:

- 1 Pompa
- 2 Distributore a mano o elettrico
- 3 Intensificatore olio-olio B864
- 4 Cilindro a semplice o doppio effetto
- IN Linea ingresso olio intensificatore
- P Linea di mandata olio alta pressione
- R Linea di ritorno olio

**APPLICATION EXAMPLE**

B864 oil-oil oscillating booster with accessories:

- 1 Pump
- 2 Manual or electric control valve
- 3 B864 oil-oil oscillating booster
- 4 Single or double-acting cylinder
- IN Booster oil inlet line
- P High pressure oil outlet line
- R Oil return line

## ESEMPIO DI ORDINAZIONE / ORDERING EXAMPLE

**B864**

Modello  
Model

**Vedi dati tecnici / See technical data**

Rapporto di intensificazione  
Intensification factor

**Vedi dimensioni / See dimensions**

Connessioni  
Connections

**B864-2,1-1**

Esempio di ordinazione di un B864 con rapporto di intensificazione 1:2,1 e connessioni BSP  
Ordering example of a B864 with intensification factor 1:2,1 and BSP connection

## ACCESSORI / ACCESSORIES

**Pag./Page 87**

Manometri  
Pressure gauges

**Pag./Page 89**

Valvola di sequenza  
Sequence valve

**Pag./Page 90**

Unità di accoppiamento  
Connection units

**Pag./Page 92**

Accumulatori  
Accumulators

**Pag./Page 100**

Filtro olio alta pressione  
High pressure oil filter

**Pag./Page 101**

Componenti idraulici e pneumatici  
Hydraulic and pneumatic components

## SERIE B868



PRESSIONE IDRAULICA FINO A 2000 BAR  
HYDRAULIC PRESSURE UP TO 2000 BAR



PORTATA OLIO FINO A 0,5 LT/MIN  
FLOW-RATE TO 0,5 L/MIN



MONTAGGIO ORIZZONTALE O VERTICALE  
HORIZONTAL OR VERTICAL MOUNTING



PICCOLE DIMENSIONI  
SMALL DIMENSIONS



ALTISSIME PRESTAZIONI  
HIGH PERFORMANCE

### CARATTERISTICHE

Gli intensificatori olio-olio a ciclo alternato B868 sono unità molto compatte e pesano solamente 2,7 Kg.

Gli intensificatori B868 innalzano la pressione in ingresso in funzione del rapporto di intensificazione scelto e compensano automaticamente in caso di perdite mantenendo l'alta pressione desiderata. Variando la pressione in ingresso si ottiene la pressione in uscita desiderata.

Disponibile in 4 rapporti di intensificazione.

A richiesta, il moltiplicatore può essere fornito con i seguenti accessori:

- accessori per impianto oleodinamico

### CHARACTERISTICS

*B868 alternate-cycle oil-oil pressure intensifiers are very compact units weighing just 2.7 Kg.*

*B868 intensifiers increase the input pressure in response to the intensification ratio set and automatically compensate for any headlosses, maintaining the high pressure required. The input pressure is varied to obtain the output pressure required.*

*Available in 4 intensification ratios.*

*The following optional accessories are available:*

- hydraulic system accessories

### Principali vantaggi:

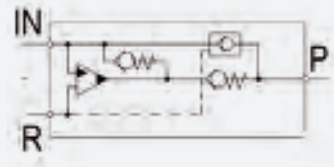
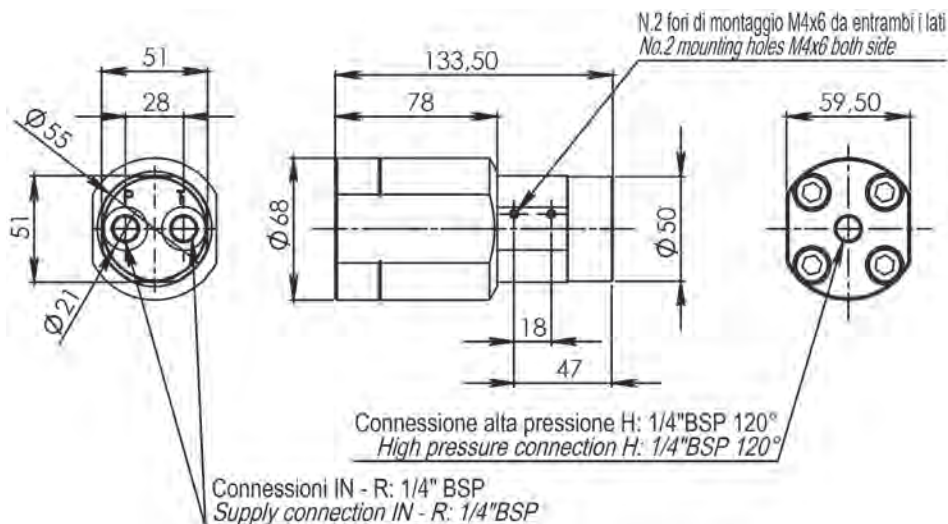
- Piccole dimensioni / alte prestazioni
- Montaggio in linea
- Compensazione delle perdite dal lato alta pressione automatica

### Main Advantages:

- Small size / high performance
- In-line installation
- Automatic headloss compensation on the high pressure side

### DATI TECNICI / TECHNICAL DATA

Modello Model	B868-7	B868-10	B868-13	B868-16
Rapporto di moltiplicazione Pressure ratio	1 : 7	1 : 10	1 : 13	1 : 16
Portata massima in uscita Maximum outlet flow	Lt/min 1,1	0,7	0,5	0,4
Pressione massima in ingresso Maximum inlet flow	Lt/min 13	12	10	10
Pressione massima in uscita Maximum outlet pressure	bar	2000		
Pressione massima in ingresso Maximum inlet pressure	bar	20 ÷ 200		
Temperatura di esercizio Temperature range	°C	-40°C +120°C		
Peso intensificatore standard Standard booster weight	Kg	2,7		

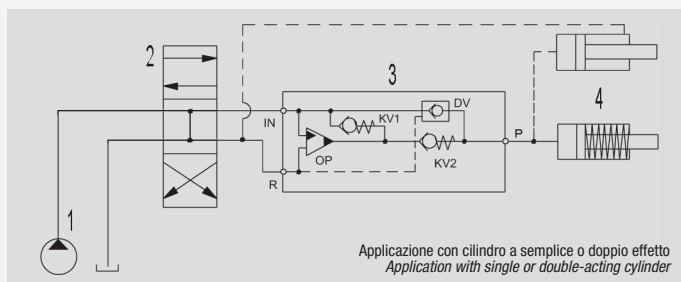
**ATTENZIONE**

LA PRESSIONE MASSIMA DI USCITA  
NON DEVE MAI SUPERARE 2000 BAR.  
UTILIZZARE OLIO IDRAULICO COMPATIBILE  
CON GUARNIZIONI IN NBR.  
PER LIQUIDI DIFFERENTI SI PREGA DI  
CONTATTARE L'UFFICIO TECNICO.

**WARNING**

OUTLET PRESSURE MUST NEVER  
EXCEED 2000 BAR.

RECOGNIZED HYDRAULIC FLUID  
COMPATIBLE WITH BUNA-N SEALS.  
FOR OTHER FLUIDS PLEASE  
CONTACT TECHNICAL DEPT.

**ESEMPIO / EXAMPLE****ESEMPIO APPLICAZIONE**

Intensificatore olio-olio B868 con i seguenti accessori:

- 1 Pompa
  - 2 Distributore a mano o elettrico
  - 3 Intensificatore olio-olio B868
  - 4 Cilindro a semplice o doppio effetto
- IN Linea ingresso olio intensificatore  
P Linea di mandata olio alta pressione  
R Linea di ritorno olio

**APPLICATION EXAMPLE**

B868 oil-oil oscillating booster with accessories:

- 1 Pump
  - 2 Manual or electric control valve
  - 3 B868 oil-oil oscillating booster
  - 4 Single or double-acting cylinder
- IN Booster oil inlet line  
P High pressure oil outlet line  
R Oil return line

**ESEMPIO DI ORDINAZIONE / ORDERING EXAMPLE****B868**

Modello  
Model

**Vedi dati tecnici / See technical data**

Rapporto di intensificazione  
Intensification factor

**B868-7**

Esempio di ordinazione di un B868 con rapporto di intensificazione 1:7  
Ordering example of a B868 with intensification factor 1:7

**ACCESSORI / ACCESSORIES****Pag./Page 87**

Manometri  
Pressure gauges

**Pag./Page 89**

Valvola di sequenza  
Sequence valve

**Pag./Page 100**

Filtro olio alta pressione  
High pressure oil filter

**Pag./Page 101**

Componenti idraulici e pneumatici  
Hydraulic and pneumatic components

Oleodinamica  
Applicata a Sistemi  
di Produzione

*Hydraulics for  
Production*

# POMPE PNEUMO- IDRAULICHE E MOLTIPLICATORI DI PRESSIONE PNEUMOHYDRAULIC PUMPS AND BOOSTERS

