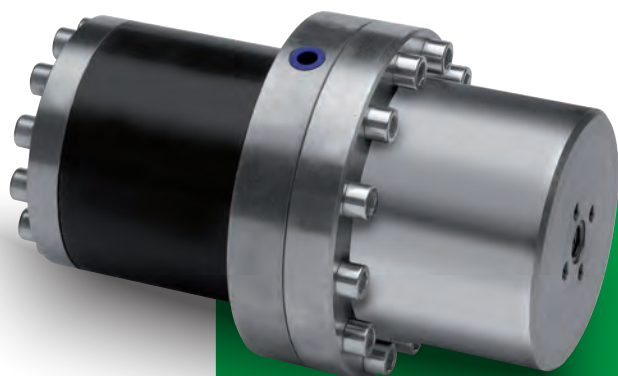
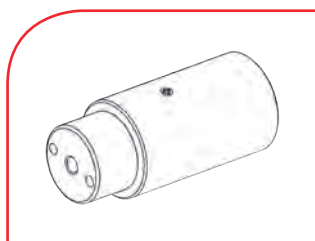
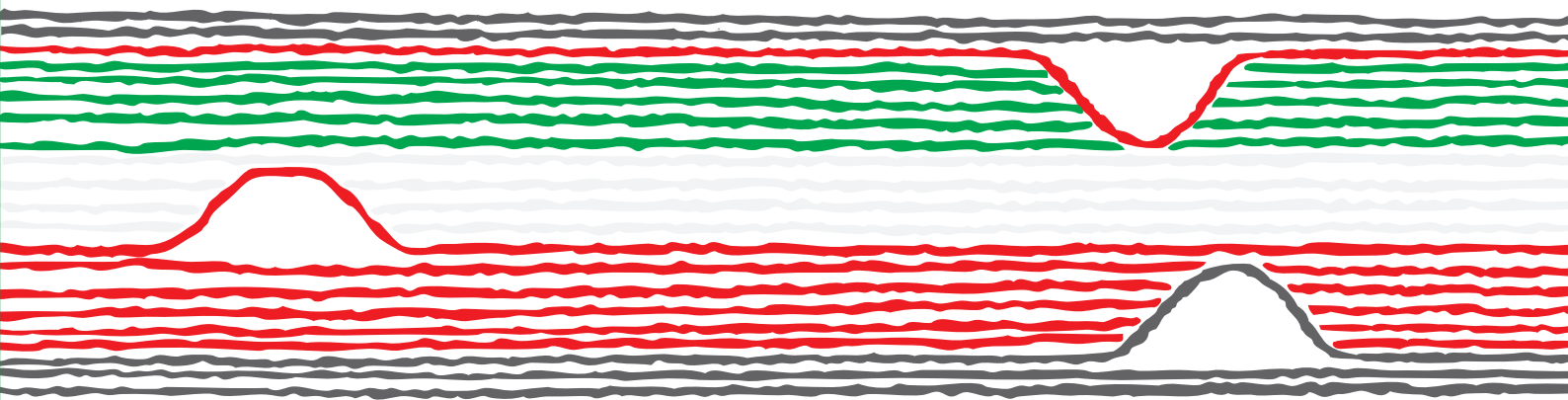


MOLTIPLICATORI OLIO-OLIO

OIL - OIL BOOSTERS



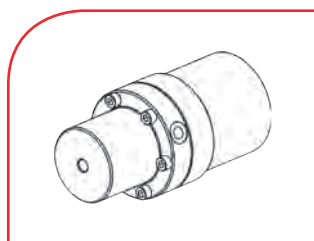


SERIE M842

Pag./Page 46

N. 3 RAPPORTI DI MOLTIPLICAZIONE
No. 3 PRESSURE RATIOS

PRESSIONE IDRAULICA FINO A 400 BAR
HYDRAULIC PRESSURE UP TO 400 BAR

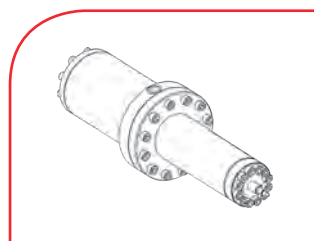


SERIE M843

Pag./Page 48

N. 3 RAPPORTI DI MOLTIPLICAZIONE
No. 3 PRESSURE RATIOS

PRESSIONE IDRAULICA FINO A 1000 BAR
HYDRAULIC PRESSURE UP TO 1000 BAR

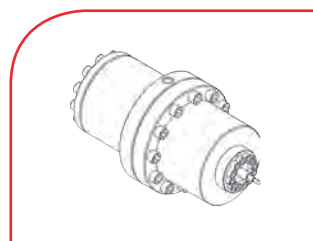


SERIE M852

Pag./Page 50

N. 3 RAPPORTI DI MOLTIPLICAZIONE
No. 3 PRESSURE RATIOS

PRESSIONE IDRAULICA FINO A 4000 BAR
HYDRAULIC PRESSURE UP TO 4000 BAR



SERIE M854

Pag./Page 52

N. 3 RAPPORTI DI MOLTIPLICAZIONE
No. 3 PRESSURE RATIOS

PRESSIONE IDRAULICA FINO A 4000 BAR
HYDRAULIC PRESSURE UP TO 4000 BAR

SERIE M842



PRESSIONE IDRAULICA FINO A 400 BAR
HYDRAULIC PRESSURE UP TO 400 BAR



VOLUME OLIO FINO A 45 CM³
OIL VOLUME TO 45 CM³



MONTAGGIO ORIZZONTALE O VERTICALE
HORIZONTAL OR VERTICAL MOUNTING



PICCOLE DIMENSIONI
SMALL DIMENSIONS

CARATTERISTICHE

Moltiplicatore olio-olio di piccole dimensioni a semplice effetto e ritorno a molla, utilizzabile su macchine utensili dove è disponibile un impianto idraulico a bassa pressione; ciò consente di alimentare, in modo semplice, applicazioni a maggiore pressione.

Il moltiplicatore è comandato da un distributore con flusso controllato e da una valvola unidirezionale interna. Quest'ultima valvola alimenta il circuito a bassa pressione fino all'accostamento dell'attuatore, a questo punto la pressione aumenta fino al raggiungimento del suo valore massimo, mantenendo l'attuatore sotto pressione in condizione statica.

Per il ritorno dell'attuatore comandare lo scarico del distributore: il pistone del moltiplicatore si porta in posizione di riposo con apertura della valvola di ritegno incorporata sul pistone stesso. Il moltiplicatore può essere montato in qualsiasi posizione.

A richiesta, il moltiplicatore può essere fornito con i seguenti accessori:

- accessori per impianto oleodinamico

CHARACTERISTICS

Small-sized single-acting oil-oil pressure booster with spring return, suitable for use on machine tools where a low-pressure hydraulic circuit is available to supply higher-pressure applications simply and effectively. The booster is operated by a distributor with flow regulator valve and an internal check valve. The check valve supplies the low-pressure circuit until the actuator shifts to the operating position; the pressure now increases to the maximum value, keeping the actuator pressurised in a static condition.

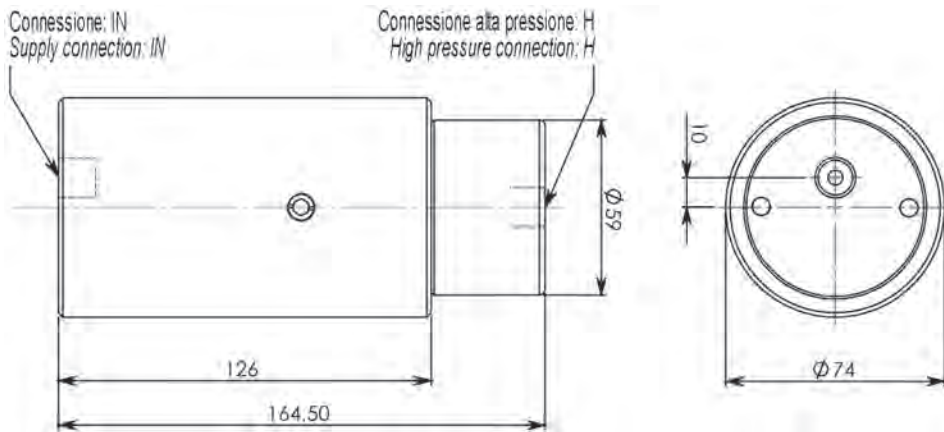
To return the actuator, the control valve is switched to the dump position. The booster piston then moves to the rest position, opening the integral check valve. The booster can be installed in any position.

The following optional accessories are available:

- hydraulic system accessories

DATI TECNICI / TECHNICAL DATA

Modello Model		M842-2	M842-3	M842-4
Rapporto di moltiplicazione Pressure ratio		1 : 2	1 : 3	1 : 4
Volume massimo in uscita Maximum outlet volume	cm ³	45	28,9	22
Pressione massima in ingresso Maximum inlet flow	Lt/min	2		
Pressione massima in uscita Maximum outlet pressure	bar	400		
Pressione massima in ingresso Maximum inlet pressure	bar	20 ÷ 200		
Temperatura di esercizio Temperature range	°C	-40°C +80°C		
Peso moltiplicatore standard Standard booster weight	Kg	3,6		



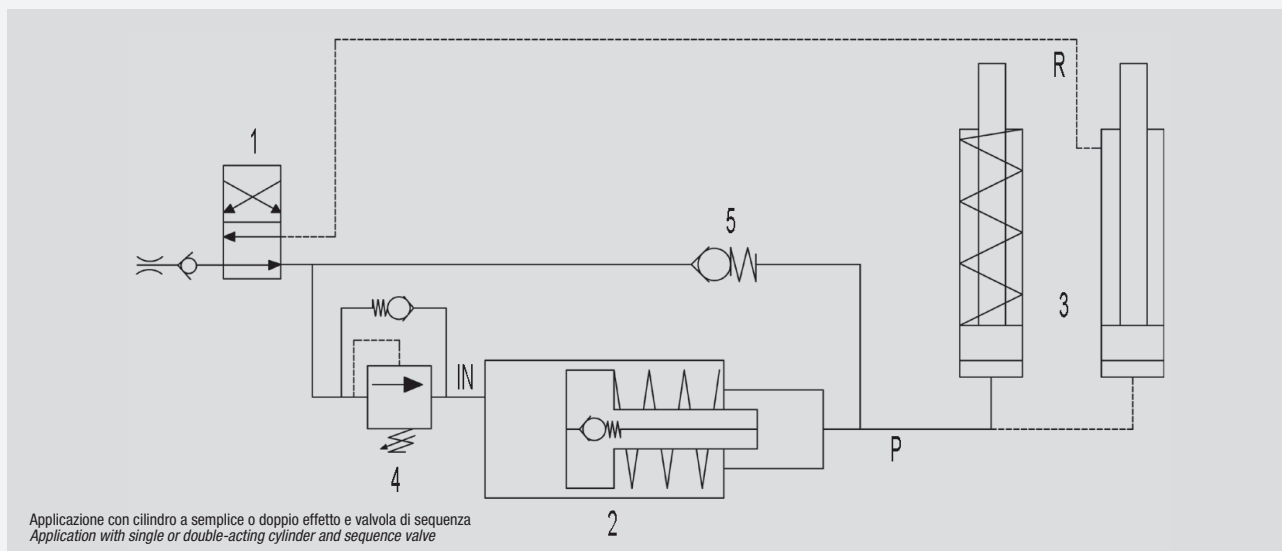
Connessioni Connection	IN	H
1	1/4" BSP	1/4" BSP

ATTENZIONE
LA PRESSIONE MASSIMA DI USCITA
NON DEVE MAI SUPERARE 400 BAR.
UTILIZZARE OLIO IDRAULICO COMPATIBILE
CON GUARNIZIONI IN NBR.
PER LIQUIDI DIFFERENTI SI PREGA DI
CONTATTARE L'UFFICIO TECNICO.

WARNING
OUTLET PRESSURE MUST NEVER
EXCEED 400 BAR.

RECOGNIZED HYDRAULIC FLUID
COMPATIBLE WITH BUNA-N SEALS.
FOR OTHER FLUIDS PLEASE
CONTACT TECHNICAL DEPT.

ESEMPIO / EXAMPLE



ESEMPIO APPLICAZIONE

Moltiplicatore olio-olio M842 con i seguenti accessori:

- 1 Distributore a mano o elettrico
 - 2 Moltiplicatore olio-olio M842
 - 3 Cilindro a semplice o doppio effetto
 - 4 Valvola di sequenza
 - 5 Valvola di ritegno
- IN Linea ingresso olio moltiplicatore
P Linea di mandata olio alta pressione
R Linea di ritorno olio

APPLICATION EXAMPLE

M842 oil-oil booster with accessories:

- 1 Manual or electric control valve
 - 2 M842 oil-oil booster
 - 3 Single or double-acting cylinder
 - 4 Sequence valve
 - 5 Check valve
- IN Booster oil inlet line
P High pressure oil outlet line
R Oil return line

ACCESSORI / ACCESSORIES

Pag./Page 87
Manometri
Pressure gauges

Pag./Page 89
Valvola di sequenza
Sequence valve

Pag./Page 90
Unità di accoppiamento
Connection units

Pag./Page 92
Accumulatori
Accumulators

Pag./Page 100
Filtro olio alta pressione
High pressure oil filter

Pag./Page 101
Componenti idraulici e pneumatici
Hydraulic and pneumatic components

SERIE M843



- ✓ **PRESSIONE IDRAULICA FINO A 1000 BAR**
HYDRAULIC PRESSURE UP TO 1000 BAR
- ✓ **VOLUME OLIO FINO A 123 CM³**
OIL VOLUME TO 123 CM³
- ✓ **VERSIONI PER AGENTI AGGRESSIVI E/O CORROSIVI**
VERSIONS SUITABLE FOR AGGRESSIVE AND CORROSIVE AGENTS
- ✓ **MONTAGGIO ORIZZONTALE O VERTICALE**
HORIZONTAL OR VERTICAL MOUNTING
- ✓ **ALTE PRESSIONI**
HIGH PRESSURE

CARATTERISTICHE

Moltiplicatore olio-olio doppio effetto comandato idraulicamente, impiegato per generare pressioni statiche o pulsanti fino a 1000 bar.

I moltiplicatori M843 sono costruiti con materiali di alta qualità, pistone alta pressione HP combinato con speciali guarnizioni, che garantiscono un elevato numero di cicli operativi.

Questi moltiplicatori possono inoltre lavorare con due differenti fluidi: uno per l'alimentazione in bassa pressione BP e uno per la mandata in alta pressione HP. Speciali guarnizioni vengono montate a seconda del liquido utilizzato in fase di lavoro.

A richiesta, il moltiplicatore può essere fornito con i seguenti accessori:

- accessori per impianto oleodinamico
- trasduttore rettilineo di posizione

Principali applicazioni

- Metallurgia delle polveri.
- Banchi di collaudo per tests di resistenza e di scoppio su dispositivi di regolazione e calibrazione.

CHARACTERISTICS

Hydraulically controlled double-acting oil-oil booster, used to generate static or pulsed pressures up to 1000 bar.

M843 boosters are constructed from top-quality materials, H.P. piston combined with special seals, which guarantee a large number of duty cycles.

What's more, these boosters are able to work with two different fluids: one for the L.P. intake and the other for the H.P. delivery side. Special seals are fitted depending on the liquid used in service.

The following optional accessories are available:

- hydraulic system accessories
- rectilinear displacement transducer

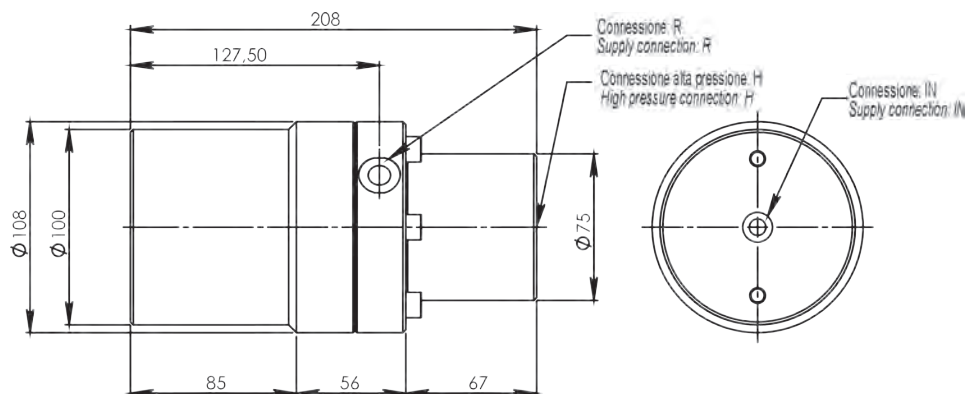
Main Applications

- Powder metallurgy.
- Test rigs for resistance and explosion tests on regulator and calibrator devices.

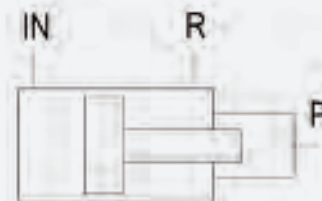
DATI TECNICI / TECHNICAL DATA

Modello Model	M843-2	M843-3	M843-4
Rapporto di moltiplicazione Pressure ratio	1 : 2	1 : 3	1 : 4
Volume massimo in uscita Maximum outlet volume	cm ³ 123	83	62,5
Pressione massima in ingresso Maximum inlet flow	Lt/min 18		
Pressione massima in uscita Maximum outlet pressure	bar 1000		
Pressione massima in ingresso Maximum inlet pressure	bar 20 ÷ 250		
Temperatura di esercizio Temperature range	°C -40°C +80°C		
Peso moltiplicatore standard Standard booster weight	Kg 10		

SONO DISPONIBILI VERSIONI SPECIALI CON CORSE E VOLUMI OLIO HP A RICHIESTA
VERSIONS WITH DIFFERENT STROKES AND OIL VOLUME HP ON DEMAND



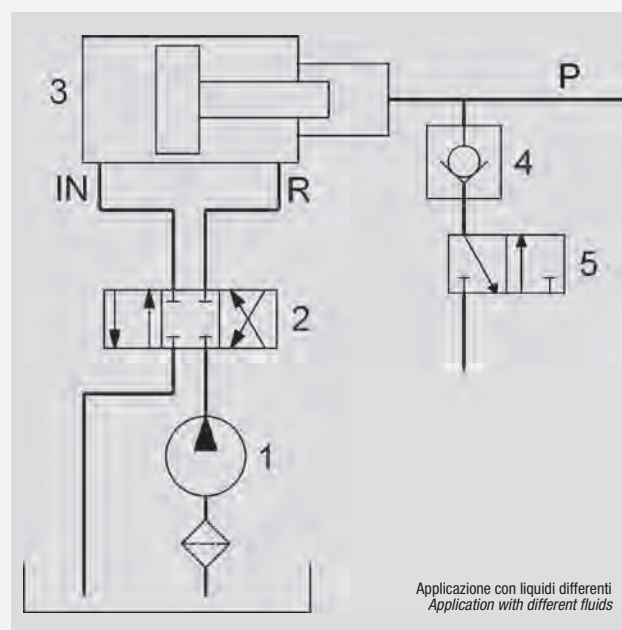
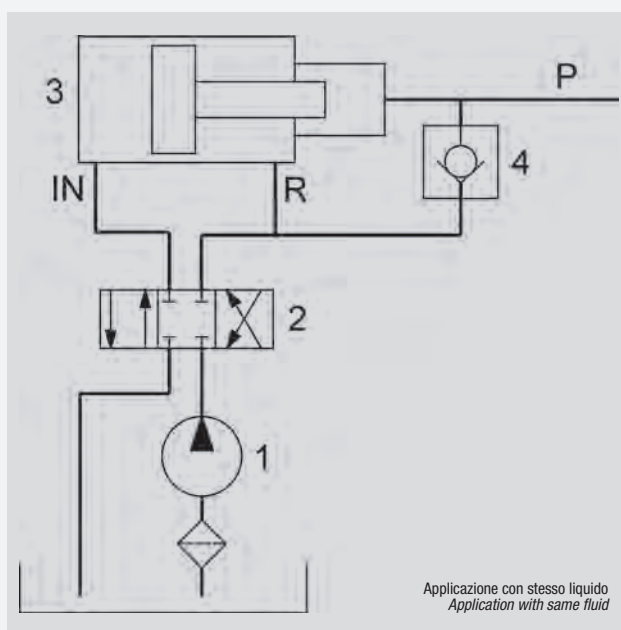
Connessioni Connection	IN	R	H
1	3/8" BSP	1/4" BSP	1/4" BSP



ATTENZIONE
NON SUPERARE LA PRESSIONE MASSIMA.
UTILIZZARE OLIO IDRAULICO COMPATIBILE
CON GUARNIZIONI IN NBR.
PER LIQUIDI DIFFERENTI SI PREGA DI
CONTATTARE L'UFFICIO TECNICO.

WARNING
DO NOT EXCEED MAXIMUM PRESSURE.
RECOGNIZED HYDRAULIC FLUID
COMPATIBLE WITH BUNA-N SEALS.
FOR OTHER FLUIDS PLEASE
CONTACT TECHNICAL DEPT.

ESEMPIO / EXAMPLE



ESEMPIO APPLICAZIONE

Moltiplicatore olio-olio M843 con i seguenti accessori:

- 1 Pompa
- 2 Distributore a mano o elettrico
- 3 Moltiplicatore olio-olio M843
- 4 Valvola di ritegno
- 5 Distributore a mano o elettrico
- IN Linea ingresso olio moltiplicatore
- P Linea di mandata olio alta pressione
- R Linea di ritorno moltiplicatore

APPLICATION EXAMPLE

M843 oil-oil booster with accessories:

- 1 Pump
- 2 Manual or electric control valve
- 3 M843 oil-oil booster
- 4 Check valve
- 5 Manual or electric control valve
- IN Booster oil inlet line
- P High pressure oil outlet line
- R Booster oil return line

ACCESSORI / ACCESSORIES

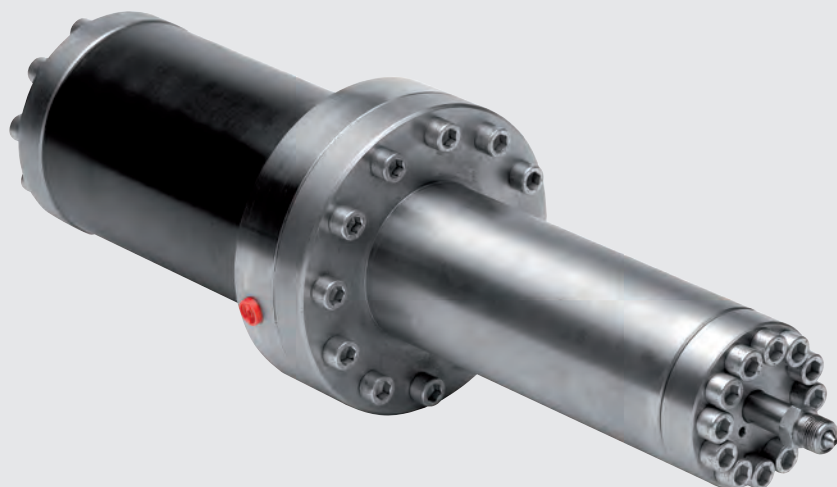
Pag./Page 87

Manometri
Pressure gauges

Pag./Page 101

Componenti idraulici e pneumatici
Hydraulic and pneumatic components

SERIE M852



PRESSIONE IDRAULICA FINO A 4000 BAR
HYDRAULIC PRESSURE UP TO 4000 BAR



VOLUME OLIO FINO A 227 CM³
OIL VOLUME TO 227 CM³



MONTAGGIO ORIZZONTALE O VERTICALE
HORIZONTAL OR VERTICAL MOUNTING



ALTISSIME PRESSIONI
HIGH PRESSURE

CARATTERISTICHE

Moltiplicatore olio-olio doppio effetto comandato idraulicamente, impiegato per generare pressioni statiche o pulsanti fino a 4000 bar.

I moltiplicatori M852 sono costruiti con materiali di alta qualità, pistone alta pressione HP con riporto di cromo combinato con speciali guarnizioni, che garantiscono un elevato numero di cicli operativi. Questi moltiplicatori possono inoltre lavorare con due differenti fluidi: uno per l'alimentazione in bassa pressione BP e uno per la mandata in alta pressione HP. Speciali guarnizioni vengono montate a seconda del liquido utilizzato in fase di lavoro. A richiesta, il moltiplicatore può essere fornito con i seguenti accessori:

- accessori per impianto oleodinamico
- trasduttore rettilineo di posizione

Principali applicazioni

- Metallurgia delle polveri.
- Banchi di collaudo per tests di resistenza e di scoppio su dispositivi di regolazione e calibrazione.

CHARACTERISTICS

Hydraulically controlled double-acting oil-oil booster, used to generate static or pulsed pressures up to 4000 bar.

M852 boosters are constructed from top-quality materials, chromed H.P. piston combined with special seals, which guarantee a large number of duty cycles.

What's more, these boosters are able to work with two different fluids: one for the L.P. intake and the other for the H.P. delivery side. Special seals are fitted depending on the liquid used in service.

The following optional accessories are available:

- hydraulic system accessories
- rectilinear displacement transducer

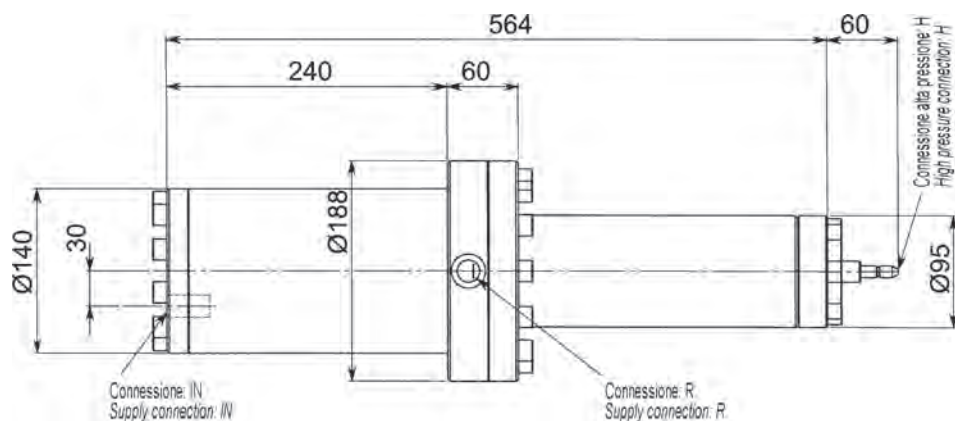
Main Applications

- Powder metallurgy.
- Test rigs for resistance and explosion tests on regulator and calibrator devices

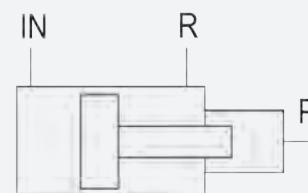
DATI TECNICI / TECHNICAL DATA

Modello Model		M852-5	M852-10	M852-20
Rapporto di moltiplicazione Pressure ratio		1 : 5	1 : 10	1 : 20
Volume massimo in uscita Maximum outlet volume	cm ³	227	105	56
Pressione massima in ingresso Maximum inlet flow	Lt/min	70		
Pressione massima in uscita Maximum outlet pressure	bar	1000	2500	4000
Pressione massima in ingresso Maximum inlet pressure	bar	20 ÷ 250		
Temperatura di esercizio Temperature range	°C	-40°C +80°C		
Peso moltiplicatore standard Standard booster weight	Kg	45		

SONO DISPONIBILI VERSIONI CON CORSE E VOLUMI OLIO HP A RICHIESTA
VERSIONS WITH DIFFERENT STROKES AND OIL VOLUME HP ON DEMAND



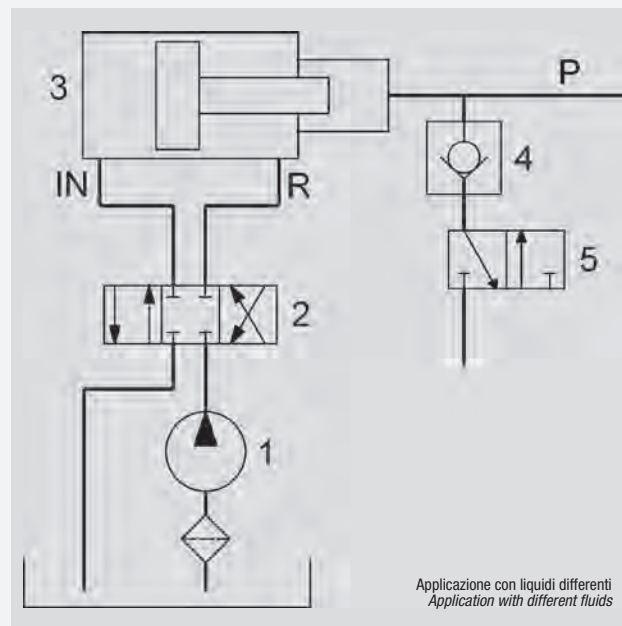
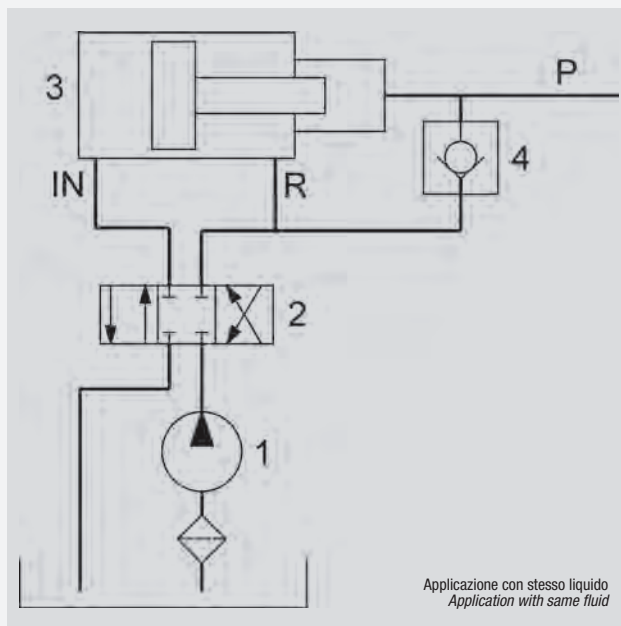
Connessioni Connection	IN-R	H
1	1/2" BSP	1-1/8" - 12 BSP



ATTENZIONE
NON SUPERARE LA PRESSIONE MASSIMA.
UTILIZZARE OLIO IDRAULICO COMPATIBILE
CON GUARNIZIONI IN NBR.
PER LIQUIDI DIFFERENTI SI PREGA DI
CONTATTARE L'UFFICIO TECNICO.

WARNING
DO NOT EXCEED MAXIMUM PRESSURE.
RECOGNIZED HYDRAULIC FLUID
COMPATIBLE WITH BUNA-N SEALS.
FOR OTHER FLUIDS PLEASE
CONTACT TECHNICAL DEPT.

ESEMPIO / EXAMPLE



ESEMPIO APPLICAZIONE

Moltiplicatore olio-olio M852 con i seguenti accessori:

- 1 Pompa
- 2 Distributore a mano o elettrico
- 3 Moltiplicatore olio-olio M852
- 4 Valvola di ritegno
- 5 Distributore a mano o elettrico
- IN Linea ingresso olio moltiplicatore
- P Linea di mandata olio alta pressione
- R Linea di ritorno moltiplicatore

APPLICATION EXAMPLE

M852 oil-oil booster with accessories:

- 1 Pump
- 2 Manual or electric control valve
- 3 M852 oil-oil booster
- 4 Check valve
- 5 Manual or electric control valve
- IN Booster oil inlet line
- P High pressure oil outlet line
- R Booster oil return line

ACCESSORI / ACCESSORIES

Pag./Page 87

Manometri
Pressure gauges

Pag./Page 101

Componenti idraulici e pneumatici
Hydraulic and pneumatic components

SERIE M854



PRESSIONE IDRAULICA FINO A 4000 BAR
HYDRAULIC PRESSURE UP TO 4000 BAR



VOLUME OLIO FINO A 610 CM³
OIL VOLUME TO 610 CM³



MONTAGGIO ORIZZONTALE O VERTICALE
HORIZONTAL OR VERTICAL MOUNTING



ALTISSIME PRESSIONI
HIGH PRESSURE

CARATTERISTICHE

Moltiplicatore olio-olio doppio effetto comandato idraulicamente, impiegato per generare pressioni statiche o pulsanti fino a 4000 bar. I moltiplicatori M854 sono costruiti con materiali di alta qualità, pistone alta pressione HP con riporto di cromo combinato con speciali guarnizioni, che garantiscono un elevato numero di cicli operativi. Questi moltiplicatori possono inoltre lavorare con due differenti fluidi: uno per l'alimentazione in bassa pressione BP e uno per la mandata in alta pressione HP. Speciali guarnizioni vengono montate a seconda del liquido utilizzato in fase di lavoro. A richiesta, il moltiplicatore può essere fornito con i seguenti accessori:

- accessori per impianto oleodinamico
- trasduttore rettilineo di posizione

Principali applicazioni

- Metallurgia delle polveri.
- Banchi di collaudo per tests di resistenza e di scoppio su dispositivi di regolazione e calibrazione.

CHARACTERISTICS

Hydraulically controlled double-acting oil-oil booster, used to generate static or pulsed pressures up to 4000 bar.

M854 boosters are constructed from top-quality materials, chromed H.P. piston combined with special seals, which guarantee a large number of duty cycles.

What's more, these boosters are able to work with two different fluids: one for the L.P. intake and the other for the H.P. delivery side. Special seals are fitted depending on the liquid used in service.

The following optional accessories are available:

- *hydraulic system accessories*
- *rectilinear displacement transducer*

Main Applications

- *Powder metallurgy.*
- *Test rigs for resistance and explosion tests on regulator and calibrator devices.*

ESEMPIO APPLICAZIONE

Moltiplicatore olio-olio M854 con piastra di connessione Cetop3 per valvola idraulica comando moltiplicatore, e serbatoio per liquido di raffreddamento lato alta pressione.

APPLICATION EXAMPLE

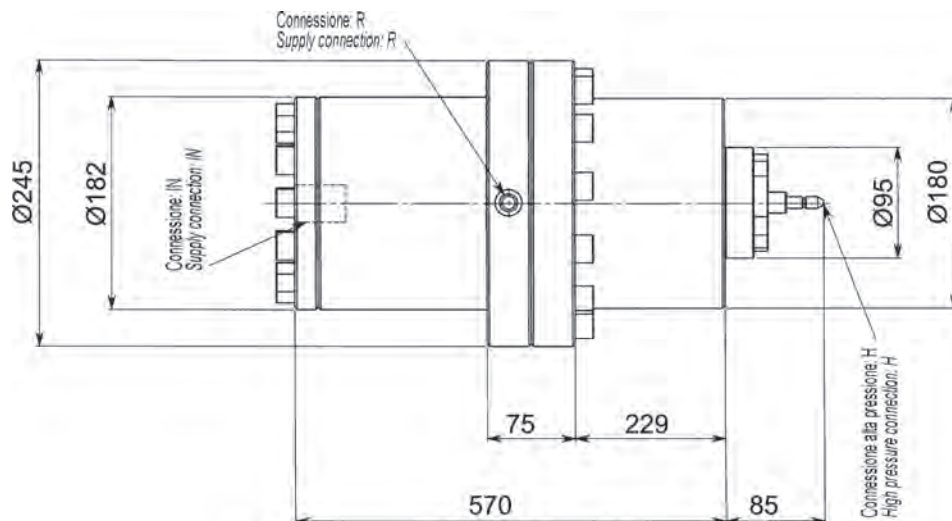
M854 oil-oil pressure booster with Cetop3 connection plate for hydraulic booster control valve, and high-pressure side cooling liquid tank.



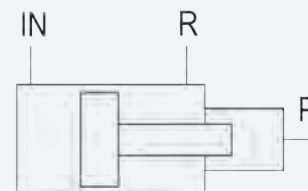
DATI TECNICI / TECHNICAL DATA

Modello Model		M854-3	M854-8	M854-17,5
Rapporto di moltiplicazione Pressure ratio		1:3	1:8	1:17,5
Volume massimo in uscita Maximum outlet volume	cm ³	610	227	105
Pressione massima in ingresso Maximum inlet flow	Lt/min		110	
Pressione massima in uscita Maximum outlet pressure	bar	1000	2500	4000
Pressione massima in ingresso Maximum inlet pressure	bar		20 ÷ 350	
Temperatura di esercizio Temperature range	°C		-40°C +80°C	
Peso moltiplicatore standard Standard booster weight	Kg		80	

SONO DISPONIBILI VERSIONI CON CORSE E VOLUMI OLIO HP A RICHIESTA
VERSIONS WITH DIFFERENT STROKES AND OIL VOLUME HP ON DEMAND



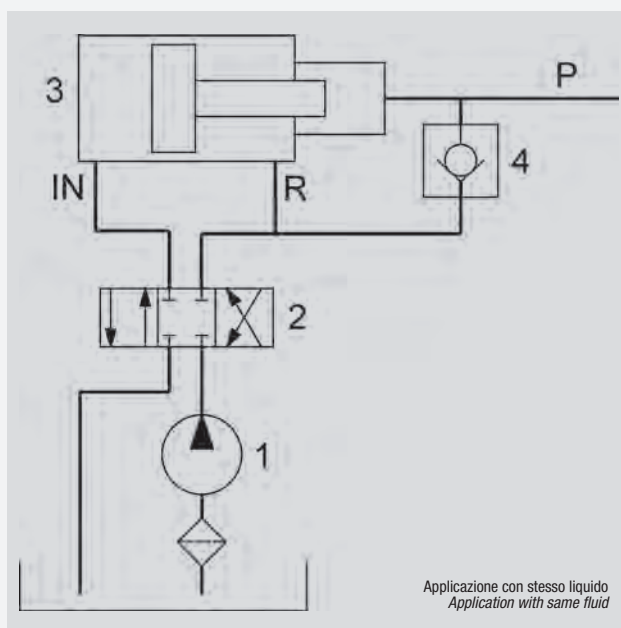
Connessioni Connection	IN	R	H
1	3/4" BSP	1/4" BSP	1-1/8" - 12 UNF



ATTENZIONE
NON SUPERARE LA PRESSIONE MASSIMA.
UTILIZZARE OLIO IDRAULICO COMPATIBILE
CON GUARNIZIONI IN NBR.
PER LIQUIDI DIFFERENTI SI PREGA DI
CONTATTARE L'UFFICIO TECNICO.

WARNING
DO NOT EXCEED MAXIMUM PRESSURE.
RECOGNIZED HYDRAULIC FLUID
COMPATIBLE WITH BUNA-N SEALS.
FOR OTHER FLUIDS PLEASE
CONTACT TECHNICAL DEPT.

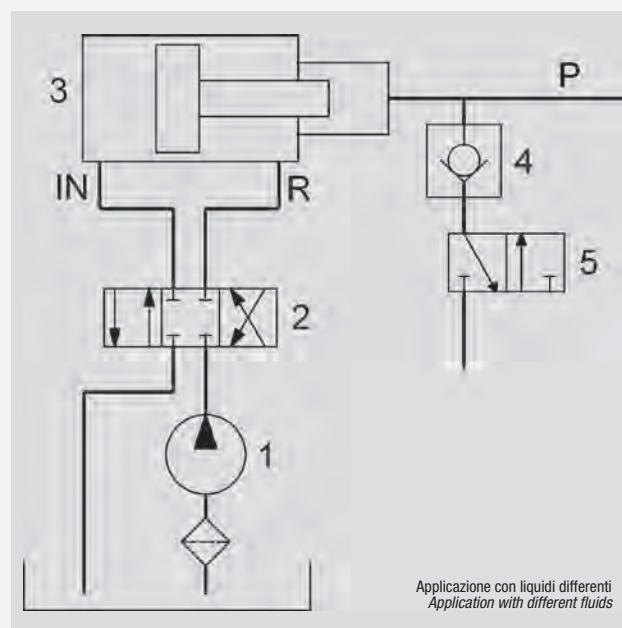
ESEMPIO / EXAMPLE



ESEMPIO APPLICAZIONE

Moltiplicatore olio-olio M854 con i seguenti accessori:

- 1 Pompa
 - 2 Distributore a mano o elettrico
 - 3 Moltiplicatore olio-olio M854
 - 4 Valvola di ritegno
 - 5 Distributore a mano o elettrico
- IN Linea ingresso olio moltiplicatore
P Linea di mandata olio alta pressione
R Linea di ritorno moltiplicatore



APPLICATION EXAMPLE

M854 oil-oil booster with accessories:

- 1 Pump
 - 2 Manual or electric control valve
 - 3 M854 oil-oil booster
 - 4 Check valve
 - 5 Manual or electric control valve
- IN Booster oil inlet line
P High pressure oil outlet line
R Booster oil return line

ACCESSORI / ACCESSORIES

Pag./Page 87

Manometri
Pressure gauges

Pag./Page 101

Componenti idraulici e pneumatici
Hydraulic and pneumatic components

Oleodinamica
Applicata a Sistemi
di Produzione

*Hydraulics for
Production*

POMPE PNEUMO- IDRAULICHE E MOLTIPLICATORI DI PRESSIONE PNEUMOHYDRAULIC PUMPS AND BOOSTERS

