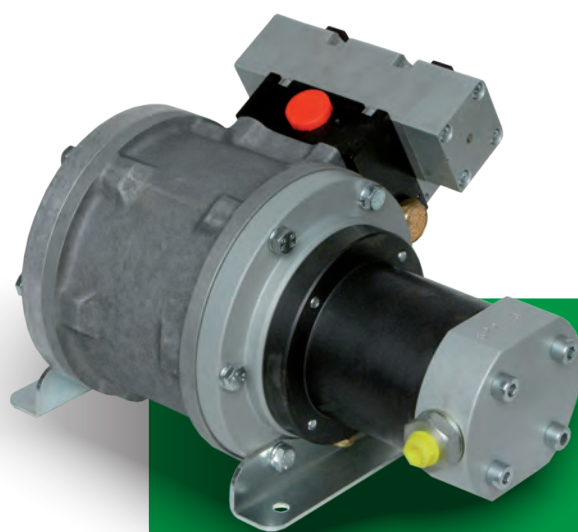
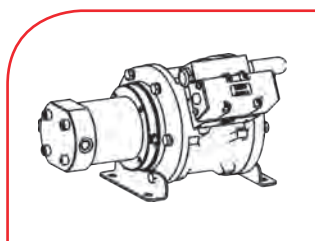
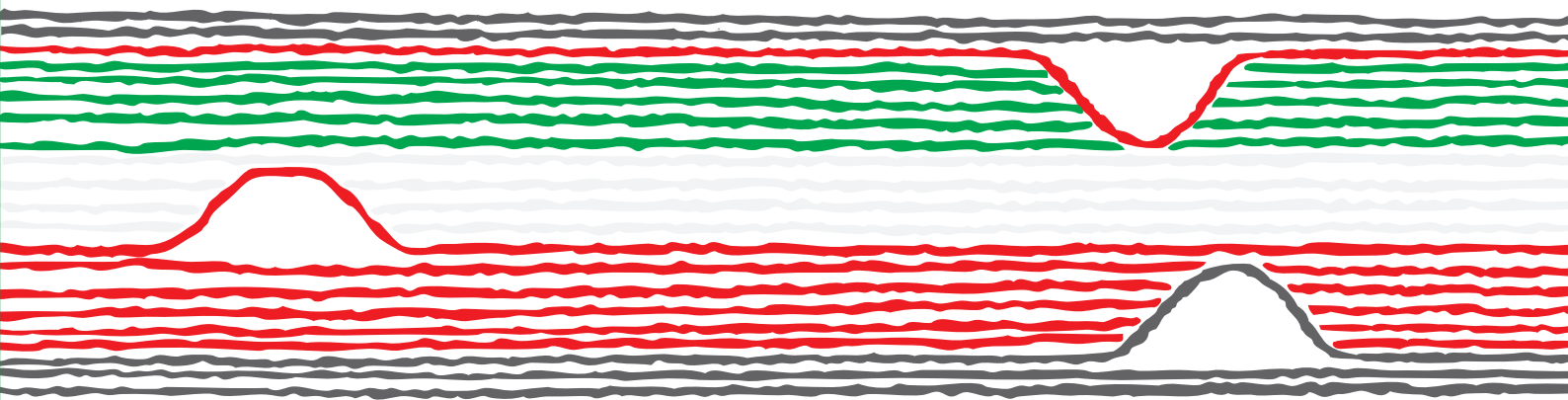




POMPE
ARIA - ARIA

AIR - AIR BOOSTERS



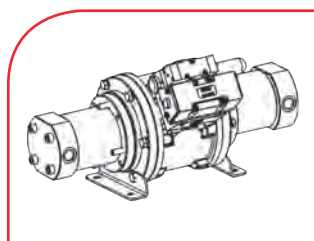


SERIE B822

Pag./Page **68**

N. 4 RAPPORTI DI MOLTIPLICAZIONE
No. 4 PRESSURE RATIOS

ALTA PRESSIONE FINO A 125 BAR
HIGH PRESSURE UP TO 125 BAR

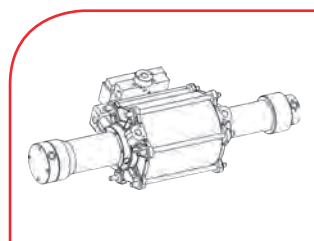


SERIE B824

Pag./Page **72**

N. 3 RAPPORTI DI MOLTIPLICAZIONE
No. 3 PRESSURE RATIOS

ALTA PRESSIONE FINO A 90 BAR
HIGH PRESSURE UP TO 90 BAR



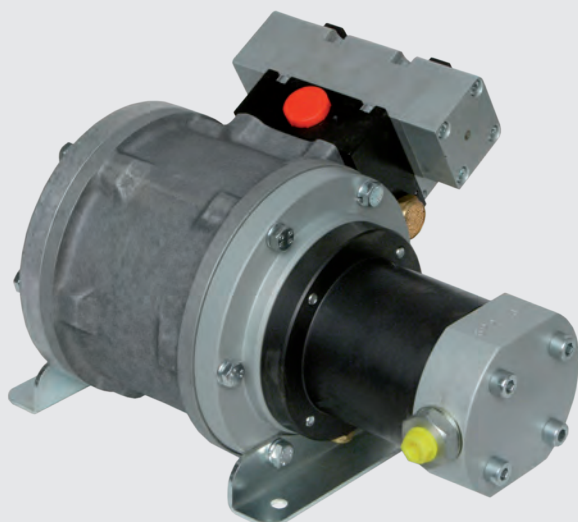
SERIE B832

Pag./Page **74**

N. 6 RAPPORTI DI MOLTIPLICAZIONE
No. 6 PRESSURE RATIOS

ALTA PRESSIONE FINO A 350 BAR
HIGH PRESSURE UP TO 350 BAR

SERIE B822



**ALTA PRESSIONE FINO A 125 BAR
HIGH PRESSURE UP TO 125 BAR**



**POMPAGGIO DI ARIA O GAS
WORKING WITH AIR OR GAS**



**MONTAGGIO ORIZZONTALE O VERTICALE
HORIZONTAL OR VERTICAL MOUNTING**



**DIMENSIONI COMPATTE
COMPACT DIMENSION**

CARATTERISTICHE

Le pompe aria-aria a ciclo continuo B822, con pistone BP a doppio effetto e pompante pneumatico alta pressione HP a semplice effetto, sono unità molto compatte e pesano solamente 12 Kg. Le pompe B822 innalzano la pressione in ingresso in funzione del rapporto di moltiplicazione scelto e compensano automaticamente in caso di perdite, mantenendo l'alta pressione desiderata. Variando la pressione in ingresso si ottiene la pressione in uscita desiderata. La pompa è alimentata tramite aria compressa e può essere utilizzata per comprimere aria oppure gas. La pressione di alimentazione pneumatica BP è tra 1÷8 bar, mentre la pressione di pompaggio in ingresso IN deve essere inferiore alla pressione massima da raggiungere. La pompa è senza serbatoio ed è dotata di piedini di fissaggio. A richiesta, la pompa può essere fornita con i seguenti accessori:

- accessori per impianto pneumatico

CHARACTERISTICS

B822 continuous-cycle air-air pumps with double-acting BP piston and single-acting pneumatic HP pumping cartridge are very compact units weighing just 12 Kg.

B822 pumps increase the input pressure in response to the intensification ratio set and automatically compensate for any headlosses, maintaining the high pressure required.

The input pressure is varied to obtain the output pressure required.

The pump is operated on compressed air, and can be used to compress air or gases. The BP compressed air supply pressure is 1÷8 bar, while the IN pumping pressure input must be less than the maximum pressure to reach.

The pump is supplied without tank and complete with mounting feet.

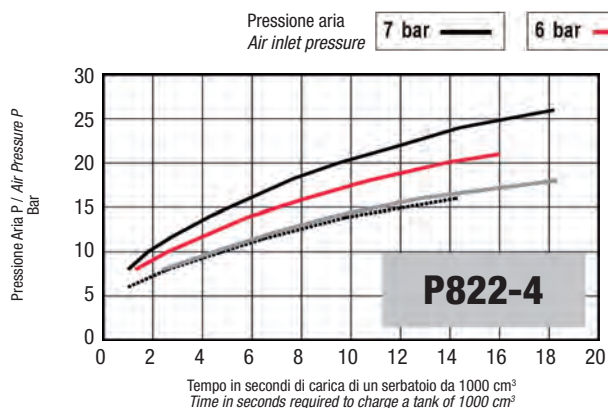
The following optional accessories are available:

- pneumatic system accessories

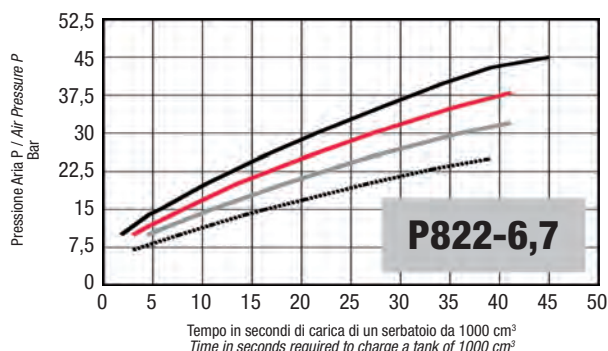
DATI TECNICI / TECHNICAL DATA

Modello Model		P822-4	P822-6,7	P822-10,5	P822-20
Rapporto di moltiplicazione Pressure ratio		1 : 4	1 : 6,7	1 : 10,5	1 : 20
Pressione nominale massima Maximum nominal pressure	bar	32	53,6	84	160
Pressione dell'aria BP Air pressure BP	bar	1 ÷ 8			
Consumo aria Air consumption	NI/min	1000			
Rumorosità Noise level	dB	Rumorosità misurata ad 1 metro / Noise measured at 1 meter 78 ÷ 80			
Temperatura di esercizio Temperature range	°C	+5°C +80°C			
Peso pompa standard Standard pump weight	Kg	12			

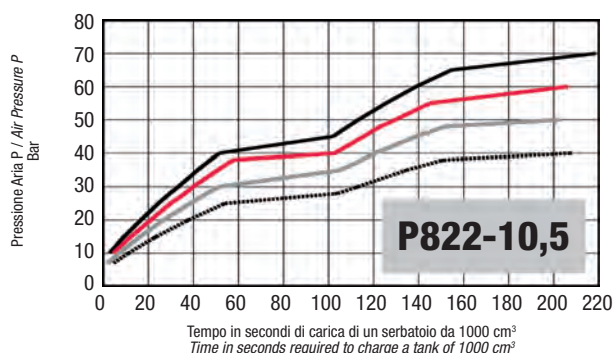
**DURANTE LA COMPRESSIONE DI GAS AD ALTA PRESSIONE LE PRESCRIZIONI CORRISPONDENTI DEVONO ESSERE RIGOROSAMENTE RISPETTATE
DURING THE COMPRESSION OF GASES AT HIGH PRESSURE THE CORRESPONDING PRESCRIPTIONS HAVE TO BE STRICTLY OBSERVED**



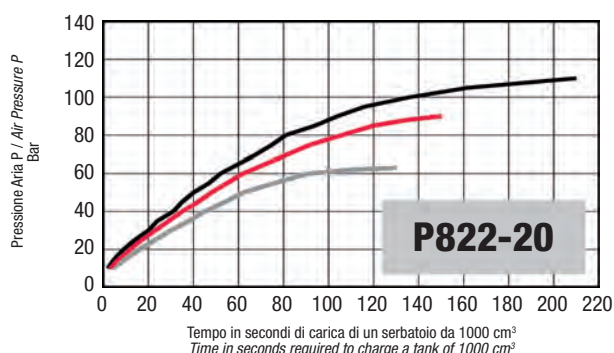
P822-4	
Pressione aria BP Air pressure BP bar	Pressione massima P Maximum pressure P bar
4	16
5	18
6	22
7	26



P822-6,7	
Pressione aria BP Air pressure BP bar	Pressione massima P Maximum pressure P bar
4	25,5
5	32,5
6	39,5
7	46,5



P822-10,5	
Pressione aria BP Air pressure BP bar	Pressione massima P Maximum pressure P bar
4	41
5	51
6	61
7	71



P822-20	
Pressione aria BP Air pressure BP bar	Pressione massima P Maximum pressure P bar
4	68
5	88
6	106
7	125

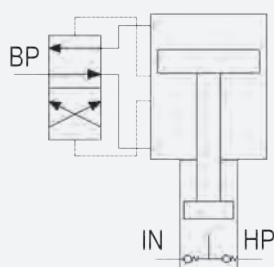


ATTENZIONE PER FUNZIONAMENTO CON GAS SI PREGA DI CONSULTARE L'UFFICIO TECNICO.



WARNING FOR WORKING WITH GAS PLEASE CONTACT TECHNICAL SALES.

B822 STANDARD B822 STANDARD



ACCESSORI / ACCESSORIES

Pag./Page 87

Manometri
Pressure gauges

Pag./Page 88

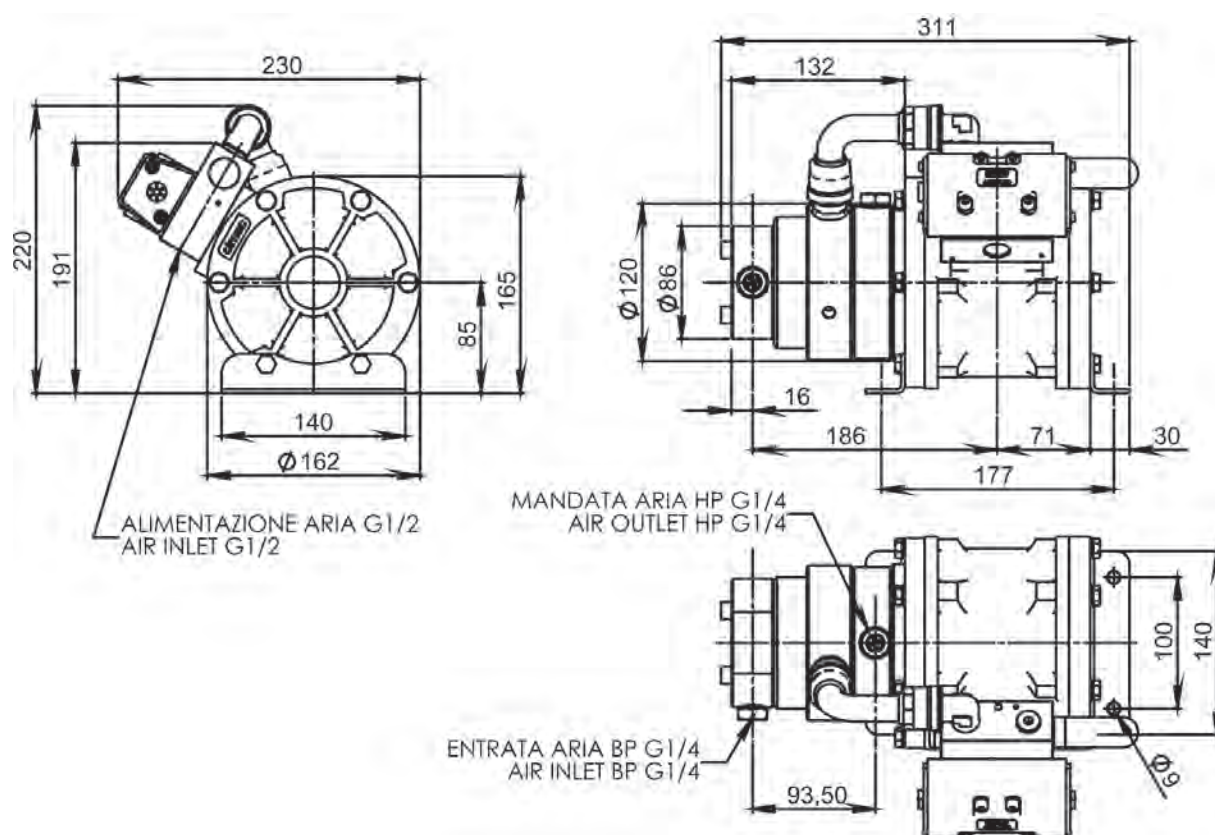
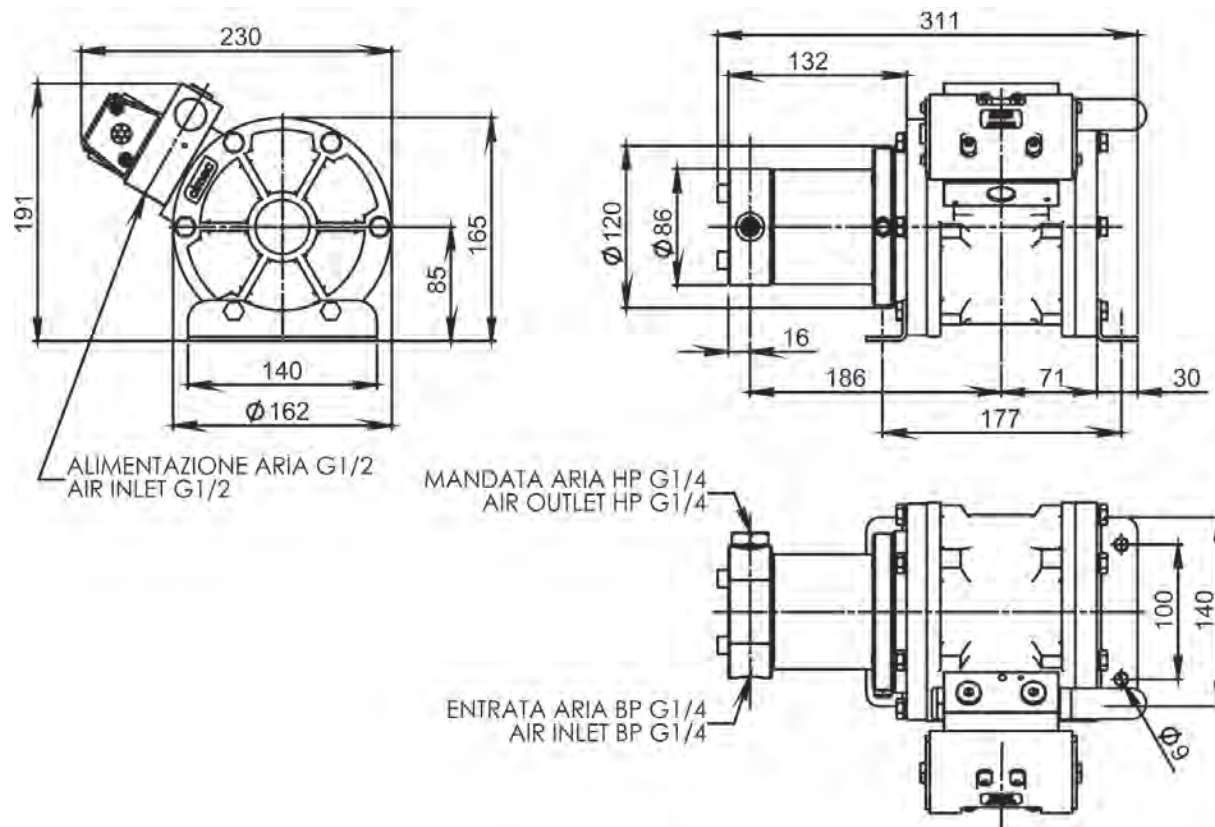
Pressostati
Pressure switches

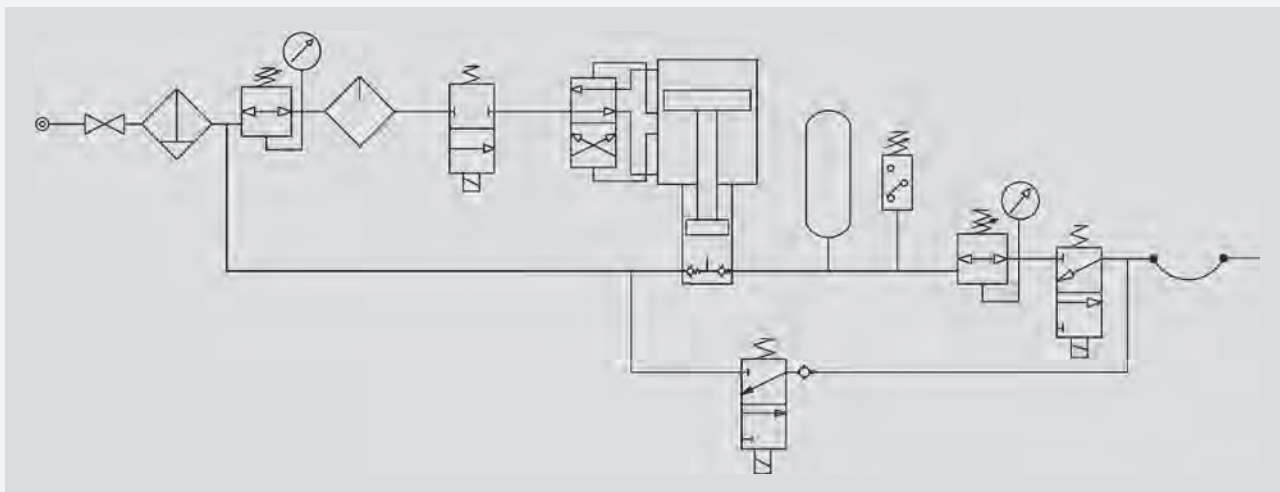
Pag./Page 92

Accumulatori
Accumulators

Pag./Page 101

Componenti idraulici e pneumatici
Hydraulic and pneumatic components

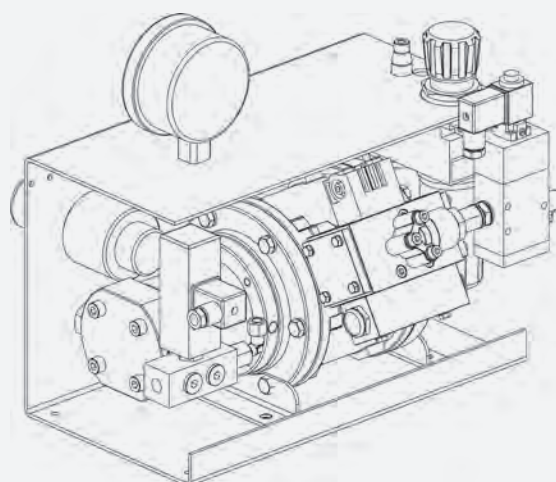
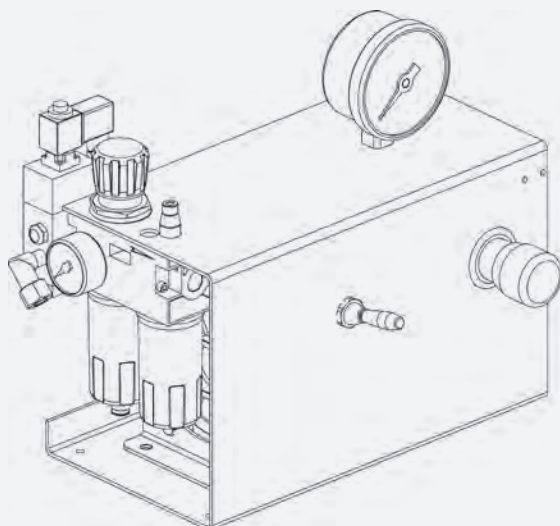


**ESEMPIO APPLICAZIONE**

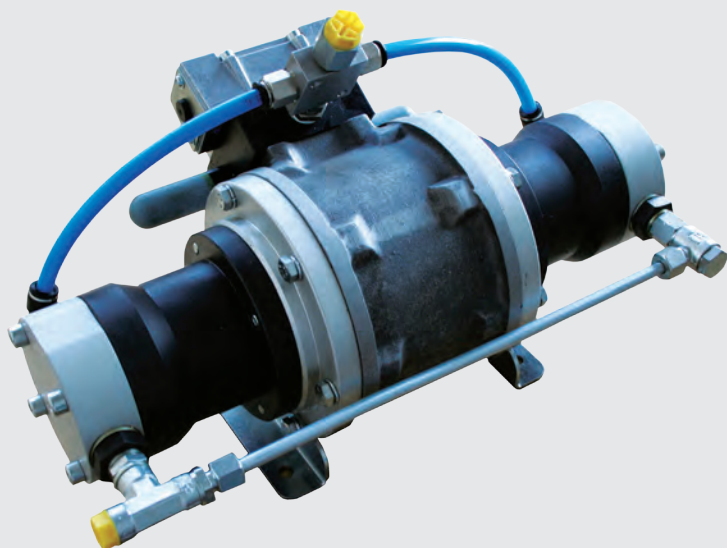
Pompa aria-aria B822 con gruppo FR+L, valvola di comando a leva, manometro d.100 scala 0-60 bar, regolatore di pressione aria 5÷50 bar, pressostato, elettrovalvola di comando pompa e telaio di protezione ed assemblaggio di tutti i componenti.

APPLICATION EXAMPLE

B822 air-air pump with FR+L unit, lever-operated control valve, pressure gauge d.100 scale 0-60 bar, air pressure regulator 5÷50 bar, pressure switch, pump control solenoid valve and protective framework, and assembly of all components.



SERIE B824



**ALTA PRESSIONE FINO A 90 BAR
HIGH PRESSURE UP TO 90 BAR**



**POMPAGGIO DI ARIA O GAS
WORKING WITH AIR OR GAS**



**MONTAGGIO ORIZZONTALE O VERTICALE
HORIZONTAL OR VERTICAL MOUNTING**



**ALTE PORTATE
HIGH FLOW-RATES**



**DIMENSIONI COMPATTE
COMPACT DIMENSION**

CARATTERISTICHE

Le pompe aria-aria a ciclo continuo B824, con pistone BP a doppio effetto e pompante pneumatico alta pressione HP a doppio effetto, sono unità molto compatte e pesano solamente 18 Kg. Le pompe B824 innalzano la pressione in ingresso in funzione del rapporto di moltiplicazione scelto e compensano automaticamente in caso di perdite, mantenendo l'alta pressione desiderata. Variando la pressione in ingresso si ottiene la pressione in uscita desiderata.

La pompa è alimentata tramite aria compressa e può essere utilizzata per comprimere aria oppure gas. La pressione di alimentazione pneumatica BP è tra 1÷8 bar, mentre la pressione di pompaggio in ingresso IN deve essere inferiore alla pressione massima da raggiungere. La pompa è senza serbatoio ed è dotata di piedini di fissaggio. A richiesta, la pompa può essere fornita con i seguenti accessori:

- accessori per impianto pneumatico

CHARACTERISTICS

B824 continuous-cycle air-air pumps with double-acting BP piston and double-acting pneumatic HP pumping cartridge are very compact units weighing just 18 Kg.

B824 pumps increase the input pressure in response to the intensification ratio set and automatically compensate for any headlosses, maintaining the high pressure required.

The input pressure is varied to obtain the output pressure required.

The pump is operated on compressed air, and can be used to compress air or gases. The BP compressed air supply pressure is 1÷8 bar, while the IN pumping pressure input must be less than the maximum pressure to reach.

The pump is supplied without tank and complete with mounting feet.

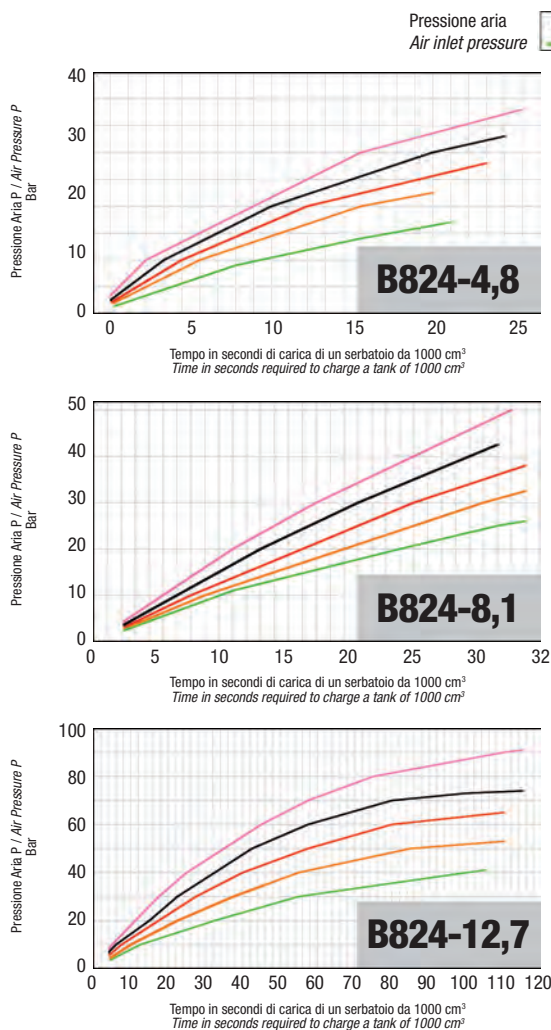
The following optional accessories are available:

- pneumatic system accessories

DATI TECNICI / TECHNICAL DATA

Modello Model		B824-4,8	B824-8,1	B824-12,7
Rapporto di moltiplicazione Pressure ratio		1 : 4,8	1 : 8,1	1 : 12,7
Pressione nominale massima Maximum nominal pressure	bar	38,4	64,8	101,6
Pressione dell'aria BP Air pressure BP	bar	1 ÷ 8		
Consumo aria Air consumption	Lt/min	1000		
Rumorosità Noise level	dB	Rumorosità misurata ad 1 metro / Noise measured at 1 meter 78 ÷ 80		
Temperatura di esercizio Temperature range	°C	+5°C +80°C		
Peso pompa standard Standard pump weight	Kg	18		

**DURANTE LA COMPRESSIONE DI GAS AD ALTA PRESSIONE LE PRESCRIZIONI CORRISPONDENTI DEVONO ESSERE RIGOROSAMENTE RISPETTATE
DURING THE COMPRESSION OF GASES AT HIGH PRESSURE THE CORRESPONDING PRESCRIPTIONS HAVE TO BE STRICTLY OBSERVED**

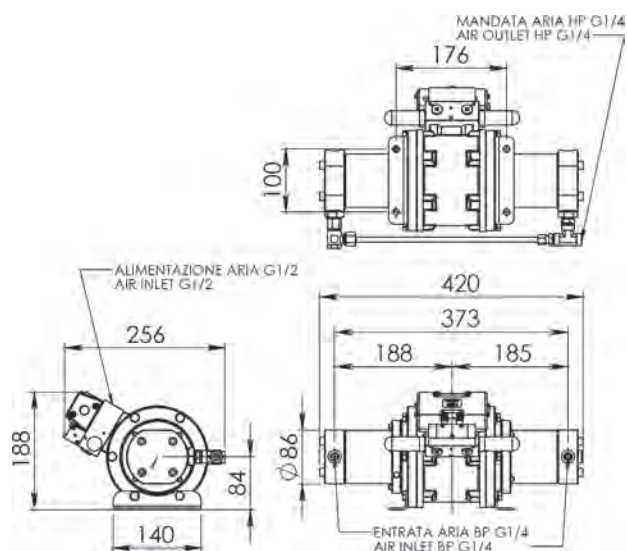


B824-4,8	
Pressione aria BP Air pressure BP bar	Pressione massima P Maximum pressure P bar
4	18
5	20
6	23
7	27
8	30

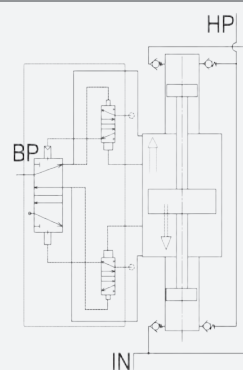
B824-8,1	
Pressione aria BP Air pressure BP bar	Pressione massima P Maximum pressure P bar
4	27
5	34
6	41
7	48
8	55

B824-12,7	
Pressione aria BP Air pressure BP bar	Pressione massima P Maximum pressure P bar
4	40
5	52,5
6	65
7	74
8	90

B824 STANDARD / B824 STANDARD



B824 STANDARD B824 STANDARD



ATTENZIONE
PER FUNZIONAMENTO CON GAS SI PREGA
DI CONSULTARE L'UFFICIO TECNICO.

WARNING
FOR WORKING WITH GAS PLEASE
CONTACT TECHNICAL SALES.

ACCESSORI / ACCESSORIES

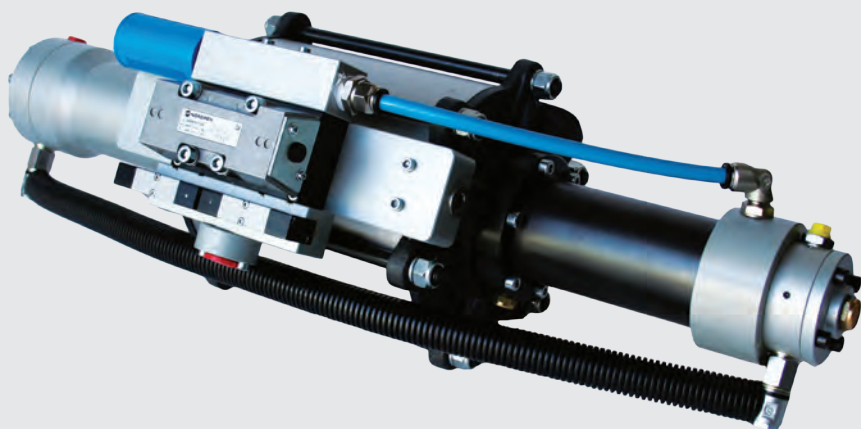
Pag./Page 87
Manometri
Pressure gauges

Pag./Page 88
Pressostati
Pressure switches

Pag./Page 92
Accumulatori
Accumulators

Pag./Page 101
Componenti idraulici e pneumatici
Hydraulic and pneumatic components

SERIE B832



**ALTA PRESSIONE FINO A 350 BAR
HIGH PRESSURE UP TO 350 BAR**



**POMPAGGIO DI ARIA O GAS
WORKING WITH AIR OR GAS**



**ALTE PORTATE
HIGH FLOW RATES**



**MONTAGGIO ORIZZONTALE O VERTICALE
HORIZONTAL OR VERTICAL MOUNTING**

CARATTERISTICHE

Le pompe aria-aria a ciclo continuo B832, con pistone BP a doppio effetto E pompante pneumatico alta pressione HP a doppio effetto, sono unità con elevate prestazioni sia di portata sia di pressione massima raggiungibile. Le pompe B832 innalzano la pressione in ingresso in funzione del rapporto di moltiplicazione scelto e compensano automaticamente in caso di perdite, mantenendo l'alta pressione desiderata. Variando la pressione in ingresso si ottiene la pressione in uscita desiderata.

La pompa è alimentata tramite aria compressa e può essere utilizzata per comprimere aria oppure gas. La pressione di alimentazione pneumatica BP è tra 1÷8 bar, mentre la pressione di pompaggio in ingresso IN deve essere inferiore alla pressione massima da raggiungere. La pompa è senza serbatoio ed è dotata di piedini di fissaggio.

A richiesta, la pompa può essere fornita con i seguenti accessori:

- accessori per impianto pneumatico

CHARACTERISTICS

B832 continuous-cycle air-air pumps with double-acting BP piston and double-acting pneumatic HP pumping cartridge are very compact units with high flow and high pressure. B832 pumps increase the input pressure in response to the intensification ratio set and automatically compensate for any headlosses, maintaining the high pressure required. The input pressure is varied to obtain the output pressure required. The pump is operated on compressed air, and can be used to compress air or gases. The BP compressed air supply pressure is 1÷8 bar, while the IN pumping pressure input must be less than the maximum pressure to reach. The pump is supplied without tank and complete with mounting feet.

The following optional accessories are available:

- pneumatic system accessories

DATI TECNICI / TECHNICAL DATA

Modello Model		B832-7,9	B832-10,9	B832-16,6	B832-18	B832-28	B832-48
Rapporto di moltiplicazione Pressure ratio		1 : 7,9	1 : 10,9	1 : 16,6	1 : 18	1 : 28	1 : 48
Pressione nominale massima Maximum nominal pressure	bar	63,2	87,2	132,8	144	224	384
Pressione dell'aria BP Air pressure BP	bar	1 ÷ 8					
Consumo aria Air consumption	Lt/min	2500					
Rumorosità Noise level	dB	Rumorosità misurata ad 1 metro / Noise measured at 1 meter 78 ÷ 80					
Temperatura di esercizio Temperature range	°C	+5°C +80°C					
Peso pompa standard Standard pump weight	Kg	45					

DURANTE LA COMPRESSIONE DI GAS AD ALTA PRESSIONE LE PRESCRIZIONI CORRISPONDENTI DEVONO ESSERE RIGOROSAMENTE RISPETTATE
DURING THE COMPRESSION OF GASES AT HIGH PRESSURE THE CORRESPONDING PRESCRIPTIONS HAVE TO BE STRICTLY OBSERVED

B832-7,9

Pressione aria BP Air pressure BP bar	Pressione massima P Maximum pressure P bar
2	15
3	23
4	30
5	38
6	46
7	54

B832-10,9

Pressione aria BP Air pressure BP bar	Pressione massima P Maximum pressure P bar
2	21
3	31
4	41
5	51
6	61
7	71

B832-16,6

Pressione aria BP Air pressure BP bar	Pressione massima P Maximum pressure P bar
2	31
3	48
4	63
5	76
6	93
7	110

B832-18

Pressione aria BP Air pressure BP bar	Pressione massima P Maximum pressure P bar
2	34
3	54
4	73
5	90
6	107
7	126

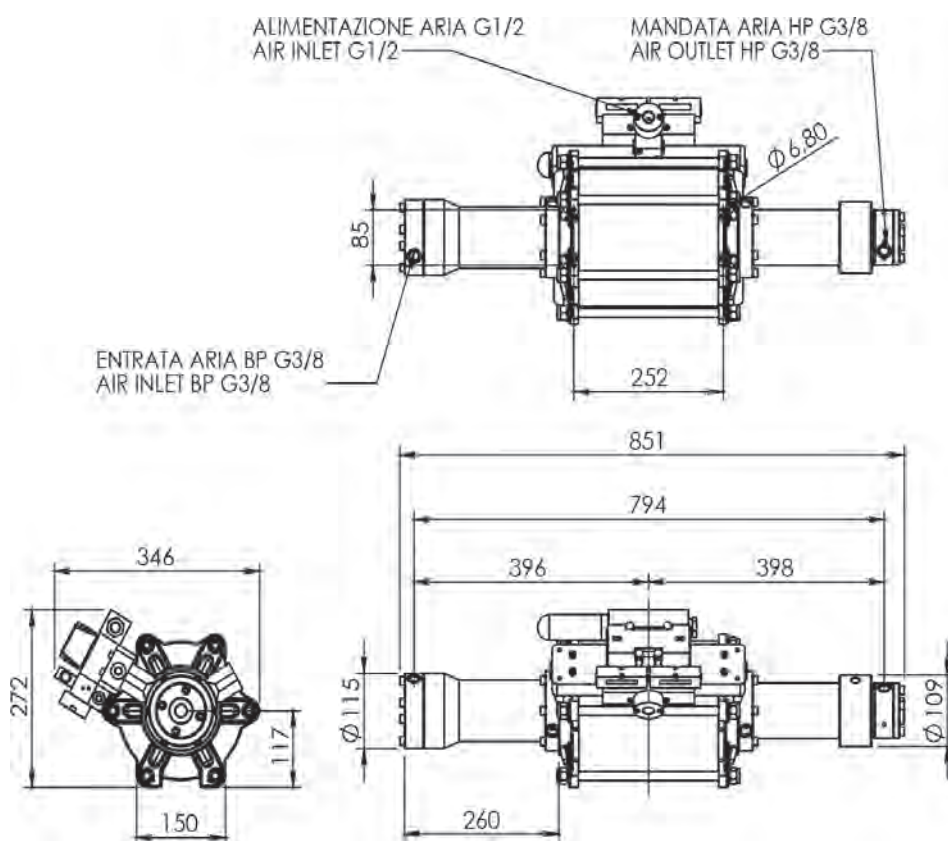
B832-28

Pressione aria BP Air pressure BP bar	Pressione massima P Maximum pressure P bar
2	56
3	82
4	111
5	140
6	166
7	194

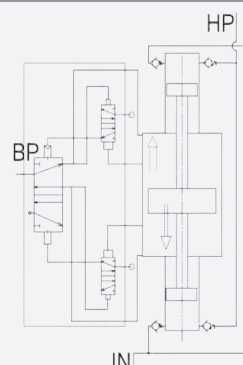
B832-48

Pressione aria BP Air pressure BP bar	Pressione massima P Maximum pressure P bar
2	86
3	135
4	192
5	240
6	292
7	342

B832 STANDARD / B832 STANDARD



B832 STANDARD B832 STANDARD



ATTENZIONE
PER FUNZIONAMENTO CON GAS SI PREGA
DI CONSULTARE L'UFFICIO TECNICO.

WARNING
FOR WORKING WITH GAS PLEASE
CONTACT TECHNICAL SALES.

ACCESSORI / ACCESSORIES

Pag./Page 87
Manometri
Pressure gauges

Pag./Page 88
Pressostati
Pressure switches

Pag./Page 92
Accumulatori
Accumulators

Pag./Page 101
Componenti idraulici e pneumatici
Hydraulic and pneumatic components

Oleodinamica
Applicata a Sistemi
di Produzione

*Hydraulics for
Production*

POMPE PNEUMO- IDRAULICHE E MOLTIPLICATORI DI PRESSIONE PNEUMOHYDRAULIC PUMPS AND BOOSTERS

