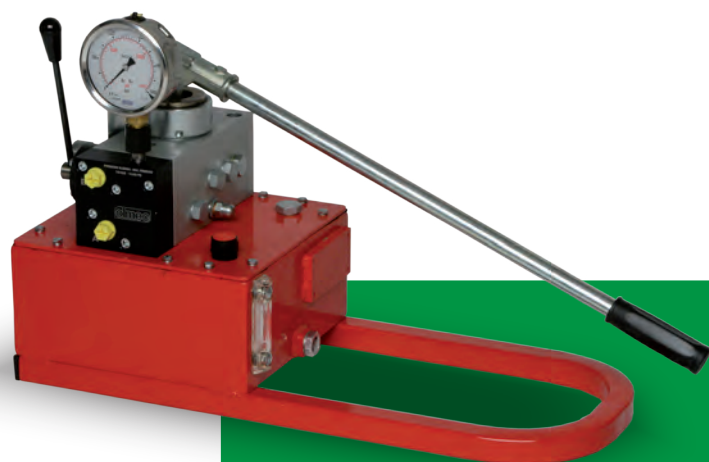
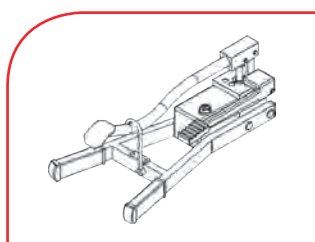
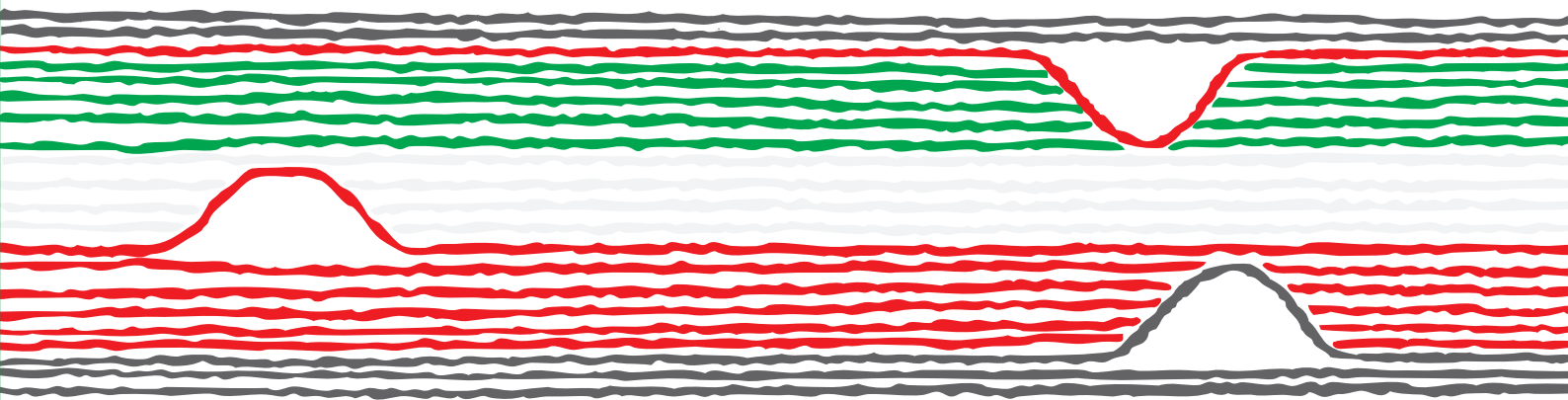


POMPE A MANO
E PEDALE

HAND AND FOOT PUMPS





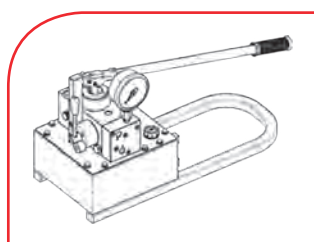
SERIE P940P-1

Pag./Page 78

POMPA A PEDALE MONOSTADIO
SINGLE-STAGE FOOT PUMP

PRESSIONE IDRAULICA: 700 BAR
HYDRAULIC PRESSURE: 700 BAR

NON NECESSITA DI ARIA COMPRESSA
DOES NOT REQUIRE COMPRESSED AIR



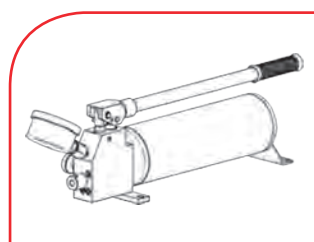
SERIE P2270M-9

Pag./Page 80

POMPA A MANO BISTADIO
DOUBLE-STAGE HAND PUMP

PRESSIONE IDRAULICA: 700 BAR
HYDRAULIC PRESSURE: 700 BAR

NON NECESSITA DI ARIA COMPRESSA
DOES NOT REQUIRE COMPRESSED AIR



SERIE P22160M-3

Pag./Page 82

POMPA A MANO BISTADIO
DOUBLE-STAGE HAND PUMP

PRESSIONE IDRAULICA: 1600 BAR
HYDRAULIC PRESSURE: 1600 BAR

NON NECESSITA DI ARIA COMPRESSA
DOES NOT REQUIRE COMPRESSED AIR

SERIE P940P-1



PRESSIONE IDRAULICA: 700 BAR
HYDRAULIC PRESSURE: 700 BAR



DIMENSIONI COMPATTE
COMPACT DIMENSIONS



VERSIONE STANDARD CON SERBATOIO DA 0,4 LT
STANDARD VERSION WITH RESERVOIR 0,4 L



NON NECESSITA DI ARIA COMPRESSA
VERSION WITH FOOT CONTROL

CARATTERISTICHE

Pompa a pedale con valvola direzionale a tre vie incorporata per l'alimentazione di cilindri a semplice effetto.

Un'economico strumento portatile di ridotte dimensioni dotato di serbatoio olio da 0,4 litri e pressione massima di esercizio 700 bar.

Azionabile con comando a pedale, **NON NECESSITA DI ARIA COMPRESSA**, al raggiungimento della pressione idraulica desiderata, mantiene in carico il circuito. Dotata di valvola di massima pressione esterna a protezione di eventuali sovraccarichi trova impiego nell'alimentazione di cilindri per sollevare, tirare, spingere.

A richiesta, la pompa può essere fornita con gli accessori per impianto oleodinamico.

CHARACTERISTICS

Foot-pump with integral three-way directional control valve for supplying single-acting cylinders.

A compact, portable, low-cost device equipped with 0.4 litre tank and having maximum operating pressure of 700 bar.

Pedal-operated, it **DOES NOT REQUIRE COMPRESSED AIR**; it cuts out when the maximum hydraulic pressure is reached, keeping the circuit pressurised. Fitted with external relief valve for overload protection, it is used to operate lifting, pulling and pushing cylinders.

Hydraulic system optional accessories are available.

DATI TECNICI / TECHNICAL DATA

Modello Model		P940P-1
Pressione nominale massima Maximum nominal pressure	bar	700
Corsa pistone Piston stroke	mm	20
Volume olio per corsa Oil volume for stroke	cm ³	1,7
Capacità serbatoio Reservoir capacity	Lt	0,65
Peso pompa standard Standard pump weight	Kg	4,15
		Utilizzabile / Usable 0,4

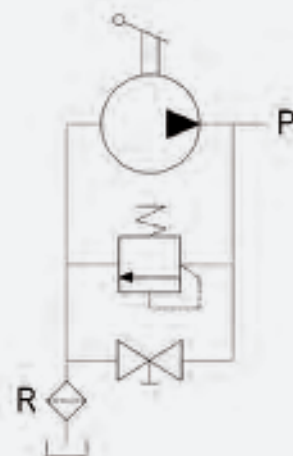
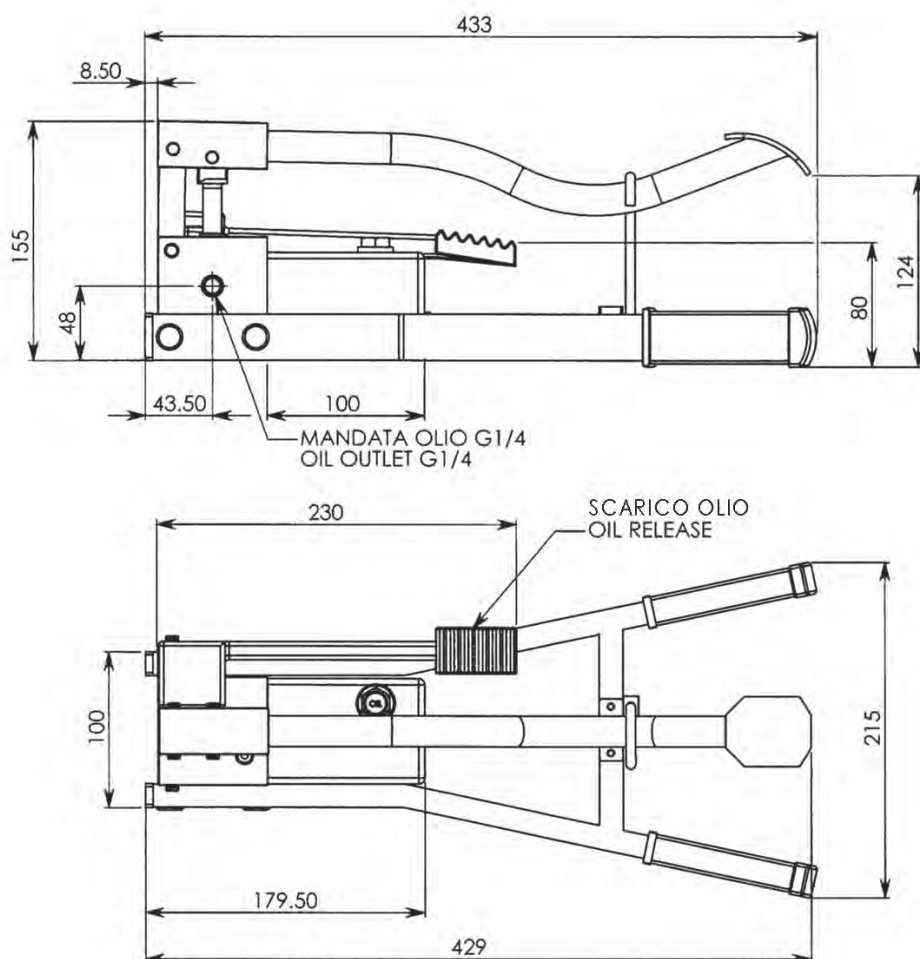
ESEMPIO APPLICAZIONE

Pompa a pedale P940P-1 con tubo HP1/4-4 collegata con stallonatore idraulico OLMEC BB810.

APPLICATION EXAMPLE

P940P-1 foot pump with HP1/4-4 flex hose connected with OLMEC BB810 hydraulic bead-breaker.





ATTENZIONE

LA PRESSIONE MASSIMA DI USCITA
NON DEVE MAI SUPERARE 700 BAR.
UTILIZZARE OLIO IDRAULICO COMPATIBILE
CON GUARNIZIONI IN NBR
PER LIQUIDI DIFFERENTI SI PREGA DI
CONTATTARE L'UFFICIO TECNICO.

WARNING

OUTLET PRESSURE MUST NEVER
EXCEED 700 BAR.

RECOGNIZED HYDRAULIC FLUID
COMPATIBLE WITH BUNA-N SEALS.
FOR OTHER FLUIDS PLEASE
CONTACT TECHNICAL DEPT.

ACCESSORI / ACCESSORIES

Pag./Page 87

Manometri
Pressure gauges

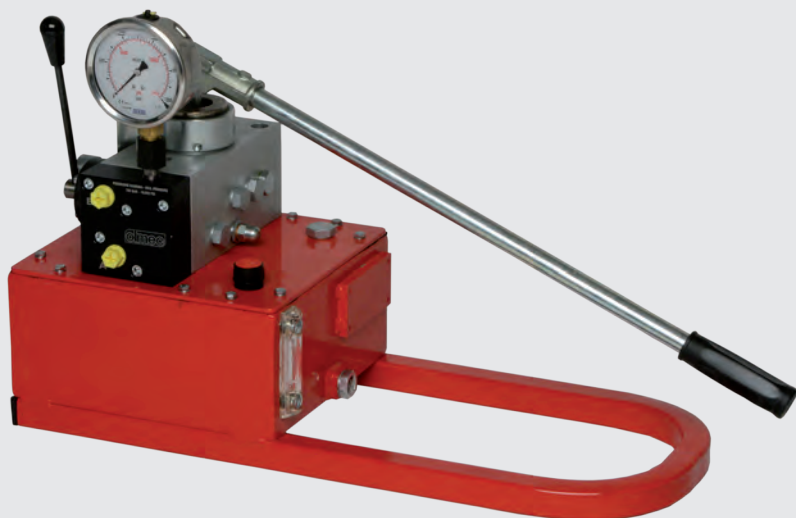
Pag./Page 100

Filtro olio alta pressione
High pressure oil filter

Pag./Page 101

Componenti idraulici e pneumatici
Hydraulic and pneumatic components

SERIE P2270M-9



PRESSIONE IDRAULICA: 700 BAR
HYDRAULIC PRESSURE: 700 BAR



POMPA BISTADIO
DOUBLE-STAGE PUMP



VERSIONE STANDARD CON SERBATOIO DA 8,5 LT
STANDARD VERSION WITH RESERVOIR 8,5 L



NON NECESSITA DI ARIA COMPRESSA
DOES NOT REQUIRE COMPRESSED AIR

CARATTERISTICHE

Pompa a mano bistadio ad elevata portata con distributore idraulico a leva 4 vie 3 posizioni incorporato per l'alimentazione di cilindri a doppio effetto.

Un'economico strumento portatile dotato di serbatoio olio da 8,5 litri e pressione massima di esercizio 700 bar.

Azionabile con comando a leva manuale, **NON NECESSITA DI ARIA COMPRESSA**, al raggiungimento della pressione idraulica desiderata, mantiene in carico il circuito. Dotata di valvola di massima pressione esterna a protezione di eventuali sovraccarichi trova impiego nell'alimentazione di cilindri per sollevare, tirare, spingere.

A richiesta, la pompa può essere fornita con gli accessori per impianto oleodinamico.

CHARACTERISTICS

Double-stage hand pump with high flow rate and hydraulic directional lever distributor four-way three positions for supplying double-acting cylinders.

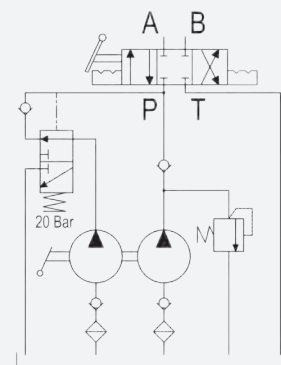
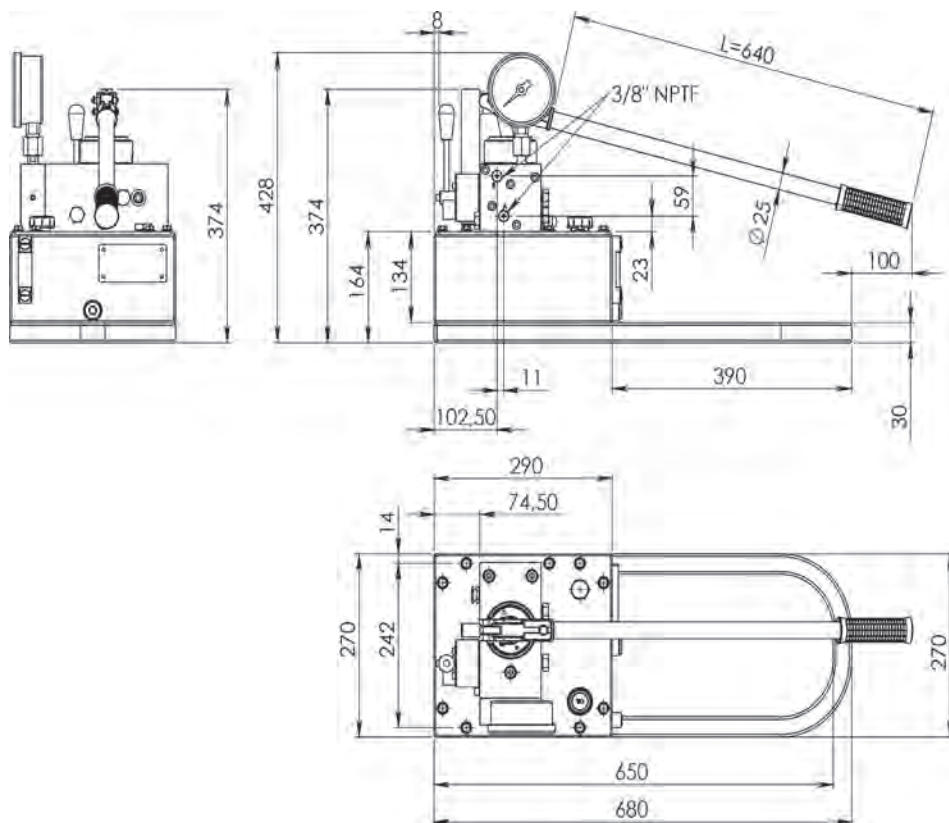
A portable, low-cost device equipped with 8,5 litre tank and having maximum operating pressure of 700 bar.

*Manual lever-operated, it **DOES NOT REQUIRE COMPRESSED AIR**; it cuts out when the maximum hydraulic pressure is reached, keeping the circuit pressurised. Fitted with external relief valve for overload protection, it is used to operate lifting, pulling and pushing cylinders.*

Hydraulic system optional accessories are available.

DATI TECNICI / TECHNICAL DATA

Modello Model	P2270M-9		
Pressione massima 1° stadio Maximum pressure 1st stage	bar	20	
Pressione massima 2° stadio Maximum pressure 2nd stage	bar	700	
Corsa pistone Piston stroke	mm	34	
Volume olio per corsa 1° stadio Oil volume for stroke 1st stage	cm ³	133	
Volume olio per corsa 2° stadio Oil volume for stroke 2nd stage	cm ³	4	
Capacità serbatoio Reservoir capacity	Lt	8,5	Utilizzabile / Usable 6
Peso pompa standard Standard pump weight	Kg	23	



ATTENZIONE

LA PRESSIONE MASSIMA DI USCITA
NON DEVE MAI SUPERARE 700 BAR.
UTILIZZARE OLIO IDRAULICO COMPATIBILE
CON GUARNIZIONI IN NBR.
PER LIQUIDI DIFFERENTI SI PREGA DI
CONTATTARE L'UFFICIO TECNICO.

WARNING

OUTLET PRESSURE MUST NEVER
EXCEED 700 BAR.

RECOGNIZED HYDRAULIC FLUID
COMPATIBLE WITH BUNA-N SEALS.
FOR OTHER FLUIDS PLEASE
CONTACT TECHNICAL DEPT.

ACCESSORI / ACCESSORIES

Pag./Page 87

Manometri
Pressure gauges

Pag./Page 100

Filtro olio alta pressione
High pressure oil filter

Pag./Page 101

Componenti idraulici e pneumatici
Hydraulic and pneumatic components

SERIE P22160M-3



PRESSIONE IDRAULICA: 1600 BAR
HYDRAULIC PRESSURE: 1600 BAR



POMPA BISTADIO
DOUBLE-STAGE PUMP



VERSIONE STANDARD CON SERBATOIO DA 2,5 LT
STANDARD VERSION WITH RESERVOIR 2,5 L



NON NECESSITA DI ARIA COMPRESSA
DOES NOT REQUIRE COMPRESSED AIR

CARATTERISTICHE

Pompa a mano bistadio ad alta pressione con valvola direzionale a tre vie incorporata per l'alimentazione di cilindri a semplice effetto.

Un'economico strumento portatile di ridotte dimensioni dotato di serbatoio olio da 2,5 litri, manometro alta pressione d.100mm e pressione massima di esercizio 1600 bar.

Azionabile con comando a leva manuale, **NON NECESSITA DI ARIA COMPRESSA**, al raggiungimento della pressione idraulica desiderata, mantiene in carico il circuito. Dotata di valvola di massima pressione esterna a protezione di eventuali sovraccarichi trova impiego nell'alimentazione di cilindri per sollevare, tirare, spingere.

A richiesta, la pompa può essere fornita con gli accessori per impianto oleodinamico.



CHARACTERISTICS

Double-stage high pressure hand pump with integral three-way directional control valve for supplying single-acting cylinders.

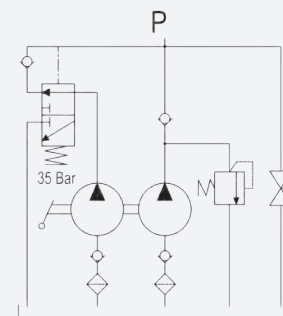
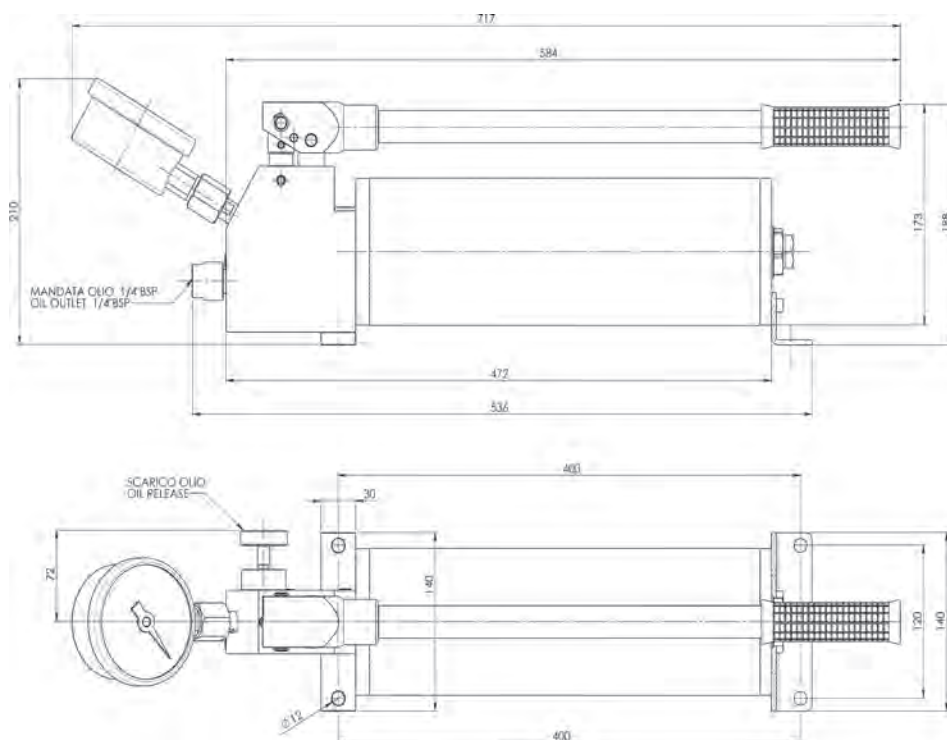
A compact, portable, low-cost device equipped with 2,5 litre tank, high pressure 100mm. diameter pressure gauge and having maximum operating pressure of 1600 bar.

*Manual lever operated, it **DOES NOT REQUIRE COMPRESSED AIR**; it cuts out when the maximum hydraulic pressure is reached, keeping the circuit pressurised. Fitted with external relief valve for overload protection, it is used to operate lifting, pulling and pushing cylinders.*

Hydraulic system optional accessories are available.

DATI TECNICI / TECHNICAL DATA

Modello Model		P22160M-3
Pressione massima 1° stadio Maximum pressure 1st stage	bar	35
Pressione massima 2° stadio Maximum pressure 2nd stage	bar	1600
Corsa pistone Piston stroke	mm	20
Volume olio per corsa 1° stadio Oil volume for stroke 1st stage	cm ³	12,5
Volume olio per corsa 2° stadio Oil volume for stroke 2nd stage	cm ³	1,1
Capacità serbatoio Reservoir capacity	Lt	2,5
		Utilizzabile / Usable 1,65
Peso pompa standard Standard pump weight	Kg	10



ATTENZIONE

LA PRESSIONE MASSIMA DI USCITA
NON DEVE MAI SUPERARE 1600 BAR.
UTILIZZARE OLIO IDRAULICO COMPATIBILE
CON GUARNIZIONI IN NBR.
PER LIQUIDI DIFFERENTI SI PREGA DI
CONTATTARE L'UFFICIO TECNICO.

WARNING

OUTLET PRESSURE MUST NEVER
EXCEED 1600 BAR.

RECOGNIZED HYDRAULIC FLUID
COMPATIBLE WITH BUNA-N SEALS.
FOR OTHER FLUIDS PLEASE
CONTACT TECHNICAL DEPT.

ACCESSORI / ACCESSORIES

Pag./Page 87

Manometri
Pressure gauges

Pag./Page 100

Filtro olio alta pressione
High pressure oil filter

Pag./Page 101

Componenti idraulici e pneumatici
Hydraulic and pneumatic components

Oleodinamica
Applicata a Sistemi
di Produzione

*Hydraulics for
Production*

POMPE PNEUMO- IDRAULICHE E MOLTIPLICATORI DI PRESSIONE PNEUMOHYDRAULIC PUMPS AND BOOSTERS

