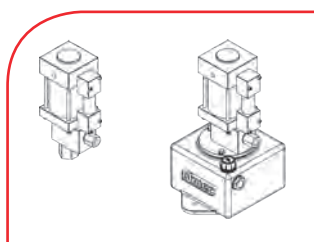
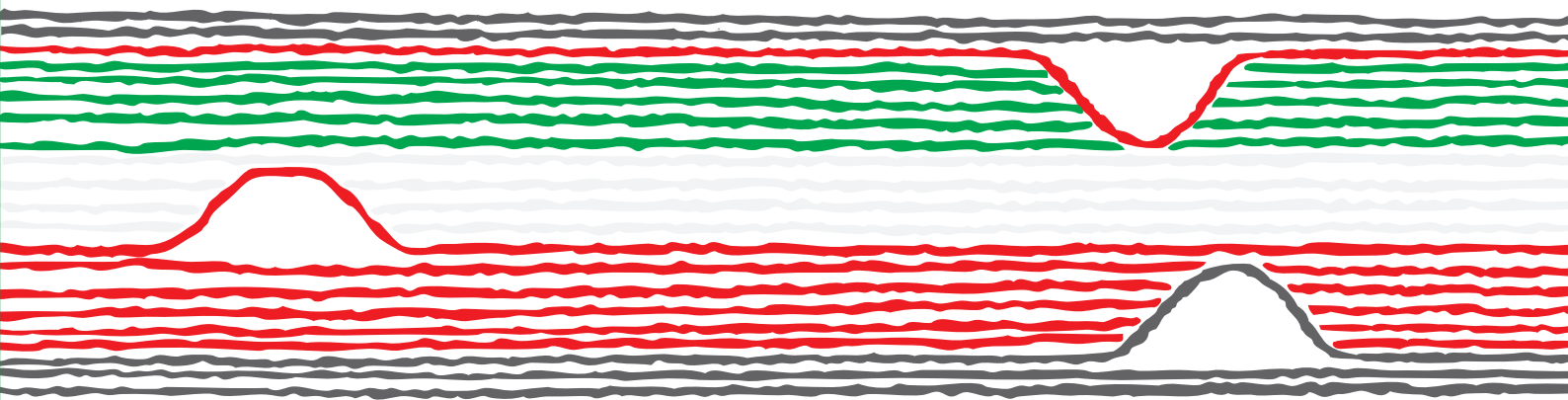




POMPE PNEUMOIDRAULICHE

PNEUMOHYDRAULIC PUMPS





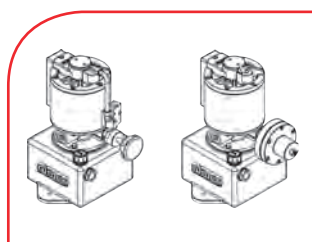
SERIE P801

Pag./Page 02

N. 6 RAPPORTI DI MOLTIPLICAZIONE
No. 6 PRESSURE RATIOS

PRESSIONE IDRAULICA: 10 - 455 BAR
HYDRAULIC PRESSURE: 10 - 455 BAR

VERSIONE PER OLIO E PER ACQUA
OIL AND WATER WORKING APPLICATION

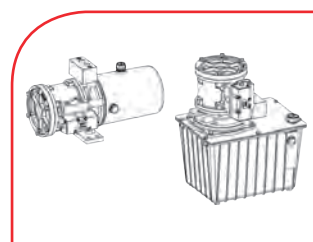


SERIE P720

Pag./Page 06

N. 5 RAPPORTI DI MOLTIPLICAZIONE
No. 5 PRESSURE RATIOS

PRESSIONE IDRAULICA: 20 - 700 BAR
HYDRAULIC PRESSURE: 20 - 700 BAR

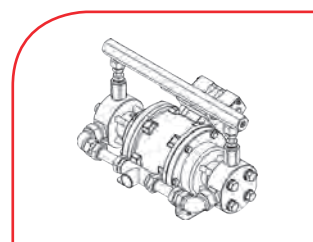


SERIE P820

Pag./Page 12

N. 5 RAPPORTI DI MOLTIPLICAZIONE
No. 5 PRESSURE RATIOS

PRESSIONE IDRAULICA: 5 - 320 BAR
HYDRAULIC PRESSURE: 5 - 320 BAR



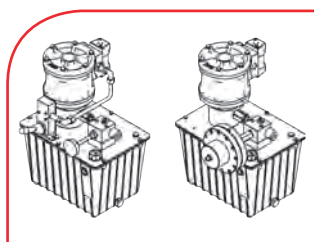
SERIE P825

Pag./Page 18

N. 8 RAPPORTI DI MOLTIPLICAZIONE
No. 8 PRESSURE RATIOS

PRESSIONE IDRAULICA: 5 - 2120 BAR
HYDRAULIC PRESSURE: 5 - 2120 BAR

VERSIONE PER OLIO E PER ACQUA
OIL AND WATER WORKING APPLICATION



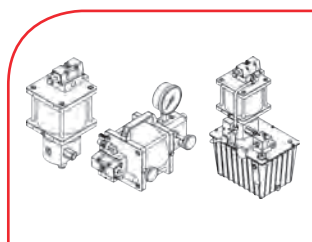
SERIE P826

Pag./Page 22

N. 9 RAPPORTI DI MOLTIPLICAZIONE
No. 9 PRESSURE RATIOS

PRESSIONE IDRAULICA: 5 - 2760 BAR
HYDRAULIC PRESSURE: 5 - 2760 BAR

VERSIONE PER OLIO E PER ACQUA
OIL AND WATER WORKING APPLICATION



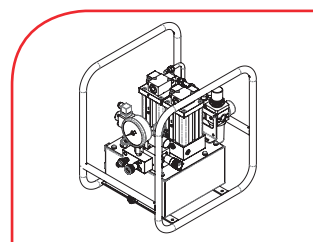
SERIE P830

Pag./Page 28

N. 4 RAPPORTI DI MOLTIPLICAZIONE
No. 4 PRESSURE RATIOS

PRESSIONE IDRAULICA: 257 - 4224 BAR
HYDRAULIC PRESSURE: 257 - 4224 BAR

VERSIONE PER OLIO E PER ACQUA
OIL AND WATER WORKING APPLICATION

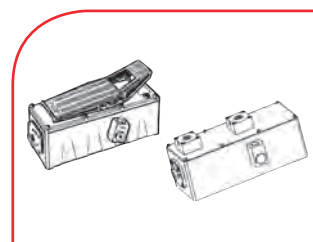


SERIE P2870

Pag./Page 32

N. 1 RAPPORTI DI MOLTIPLICAZIONE
No. 1 PRESSURE RATIOS

PRESSIONE IDRAULICA: 15 - 700 BAR
HYDRAULIC PRESSURE: 15 - 700 BAR



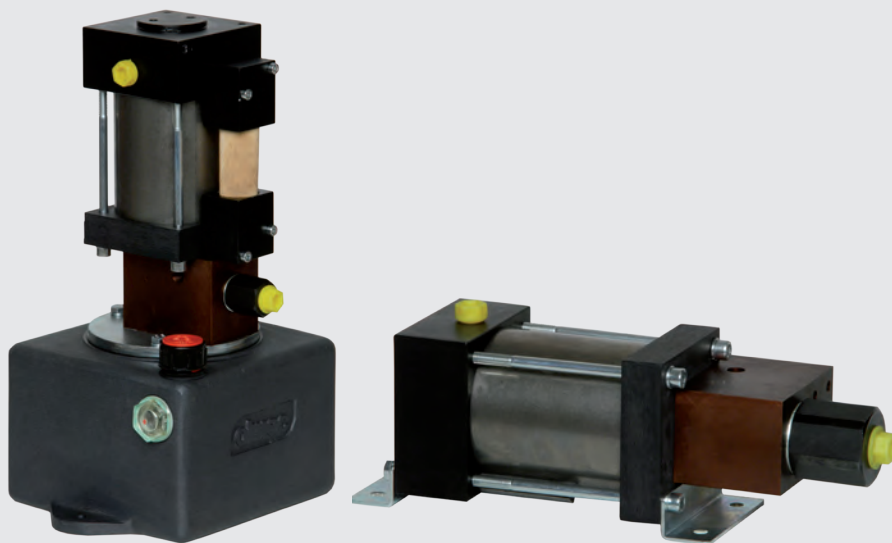
SERIE P802

Pag./Page 34

N. 3 RAPPORTI DI MOLTIPLICAZIONE
No. 3 PRESSURE RATIOS

PRESSIONE IDRAULICA: 135 - 700 BAR
HYDRAULIC PRESSURE: 135 - 700 BAR

SERIE P801



PRESSIONE IDRAULICA: 10 - 455 BAR
HYDRAULIC PRESSURE: 10 - 455 BAR



VERSIONE PER OLIO E PER ACQUA
OIL AND WATER WORKING APPLICATION



VERSIONI PER AGENTI AGGRESSIVI E/O CORROSIVI
VERSIONS SUITABLE FOR AGGRESSIVE AND CORROSIVE AGENTS



MONTAGGIO ORIZZONTALE O VERTICALE
HORIZONTAL OR VERTICAL MOUNTING



DIMENSIONI COMPATTE
COMPACT DIMENSIONS

CARATTERISTICHE

Pompa compatta e di minimo ingombro alimentata dall'aria compressa con pressioni da 2 a 7 bar, trova facile applicazione nell'alimentazione di impianti dove non sono richieste elevate portate d'olio.

Realizzata in 6 rapporti di moltiplicazione raggiunge pressioni fino a 455 bar e portate fino a 9,5 litri/min. .

Può essere fissata a parete in posizione verticale o orizzontale con opportuni squadretti, o direttamente flangiata su serbatoi di diverse capacità.

Nei montaggi con serbatoi separati, è consigliabile che la pompa si trovi montata con un dislivello minimo dal serbatoio per evitare problemi di innesco.

A richiesta, la pompa può essere fornita con i seguenti accessori:

- serbatoi di diverse capacità
- accessori per impianto pneumatico
- accessori per impianto oleodinamico

CHARACTERISTICS

A compact pump with minimal space requirement, operating on compressed air with pressures from 2 to 7 bar, is widely used in the supply of systems where high oil delivery rates are not required.

Constructed with 6 intensification ratios, it is able to achieve pressures up to 455 bar and delivery rates up to 9.5 litres/min. .

It can be mounted vertically or horizontally on walls with the aid of special brackets, or flanged straight onto tanks of various capacities.

In installations with separate tanks, the difference in level between pump and tank should be minimal in order to avoid priming problems.

The following optional accessories are available:

- tanks of various capacities
- pneumatic system accessories
- hydraulic system accessories

DATI TECNICI / TECHNICAL DATA

Modello Model		P801-5	P801-8	P801-16	P801-30	P801-42	P801-65
Rapporto di moltiplicazione Pressure ratio		1 : 5	1 : 8	1 : 16	1 : 30	1 : 42	1 : 65
Pressione nominale massima Maximum nominal pressure	bar	35	56	112	210	294	455
Pressione dell'aria Air pressure	bar	2 ÷ 7					
Consumo aria Air consumption	NI/min	300					
Rumorosità Noise level	dB	Rumorosità misurata ad 1 metro / Noise measured at 1 meter 78 ÷ 80					
Peso pompa standard Standard pump weight	Kg	3,6					
Peso pompa con serbatoio Pump weight with tank	Kg	Lt 1,2 = 6 // Lt 3 = 7,5 // Lt 6 = 10 // Lt 10 = 11,5					

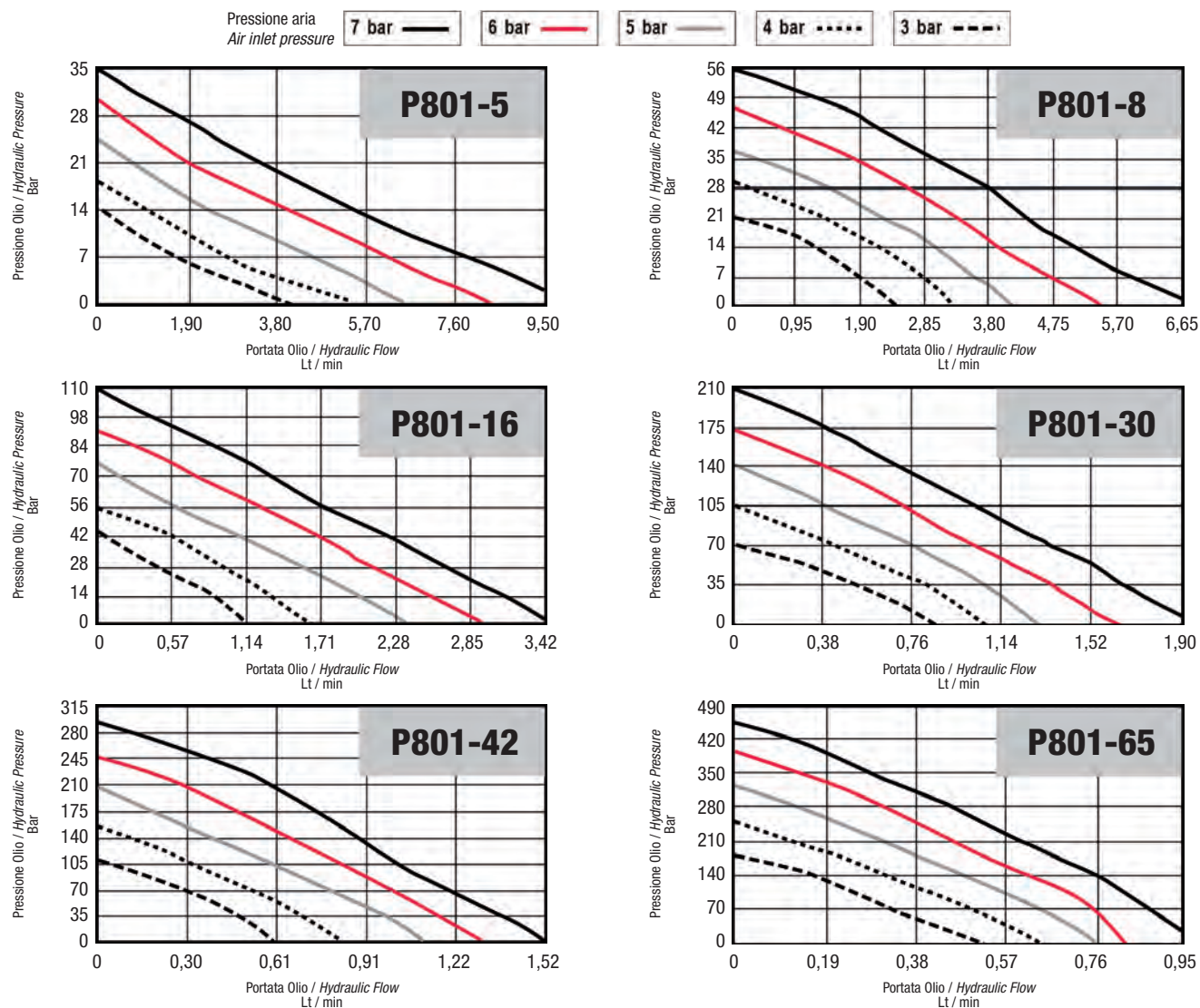
ESEMPIO APPLICAZIONE

Pompa pneumoidraulica P801 con serbatoio da Lt 10, valvola di massima a blocchetto, manometro M250 con escludore e rubinetto di messa a scarico manuale.

APPLICATION EXAMPLE

P801 pneumohydraulic pump with 10 litre tank, block-construction relief valve, M250 pressure gauge with shut-off valve and manual dump valve.





ESEMPIO DI ORDINAZIONE / *ORDERING EXAMPLE*

P801-30	Serbatoio / Tank	Fluido / Fluid	Accessori / Accessories
	Senza serbatoio (Versione standard) <i>Without tank (Standard version)</i>	-O = Olio idraulico <i>Without tank</i>	-F = Flangia (Solo versione standard senza serbatoio)
Modello (vedi dati tecnici) <i>Model (see technical data)</i>	-1,2 = Serbatoio Lt 1,2 <i>1,2 L tank</i>	-H = Acqua <i>Water</i>	
	-3 = Serbatoio Lt 3 <i>3 L tank</i>		
	-6 = Serbatoio Lt 6 <i>6 L tank</i>		
	-10 = Serbatoio Lt 10 <i>10 L tank</i>		

P801-30-1,2/H

Esempio di ordinazione di una pompa P801-30 con serbatoio Lt 1,2 versione per acqua
Ordering example of a P801-30 with 1,2 L tank water working application

ACCESSORI / *ACCESSORIES*

Pag./Page 87
Manometri/Pressure gauges

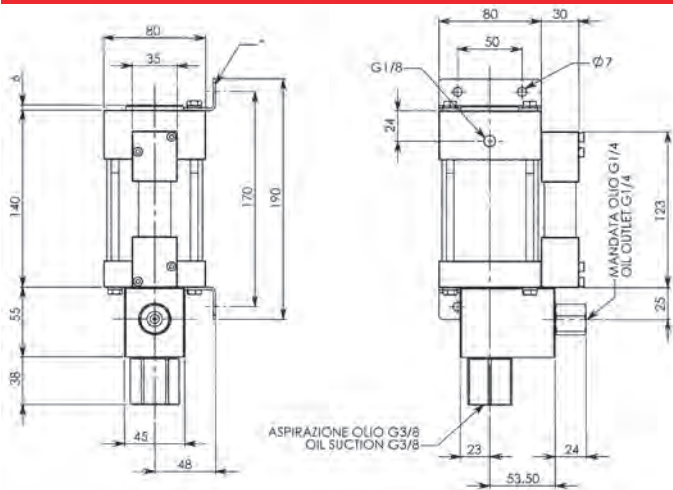
Pag./Page 88
Pressostati/Pressure switches

Pag./Page 92
Accumulatori/Accumulators

Pag./Page 100
Filtro olio alta pressione
High pressure oil filter

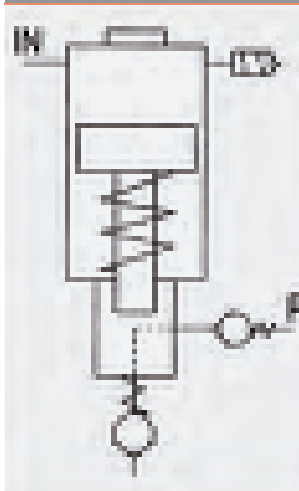
Pag./Page 101
Componenti idraulici e pneumatici
Hydraulic and pneumatic components

P801 STANDARD / P801 STANDARD

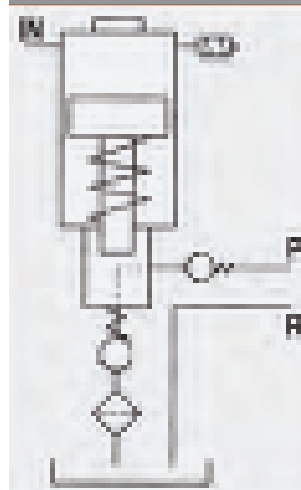


* Squadretti per fissaggio a parete / Brackets for wall mounting

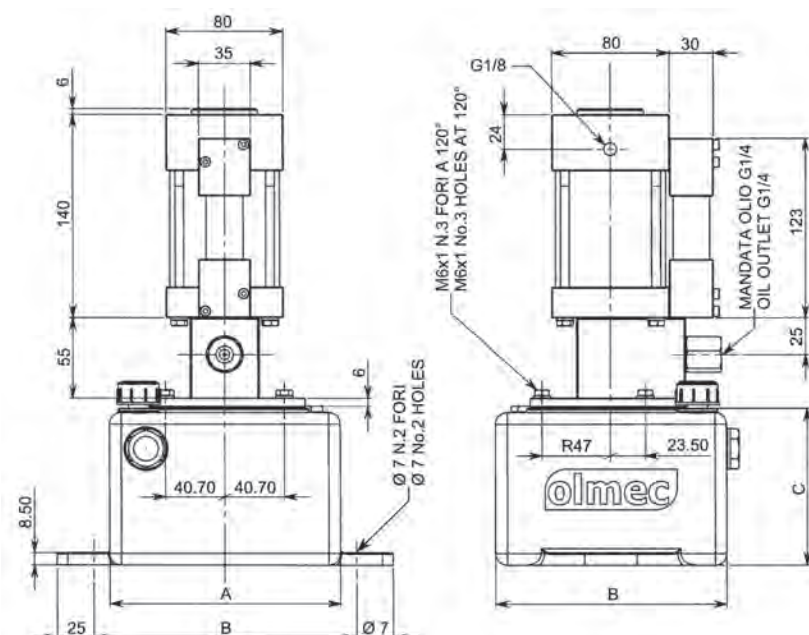
P801 STANDARD P801 STANDARD



P801 CON SERBATOIO P801 WITH TANK

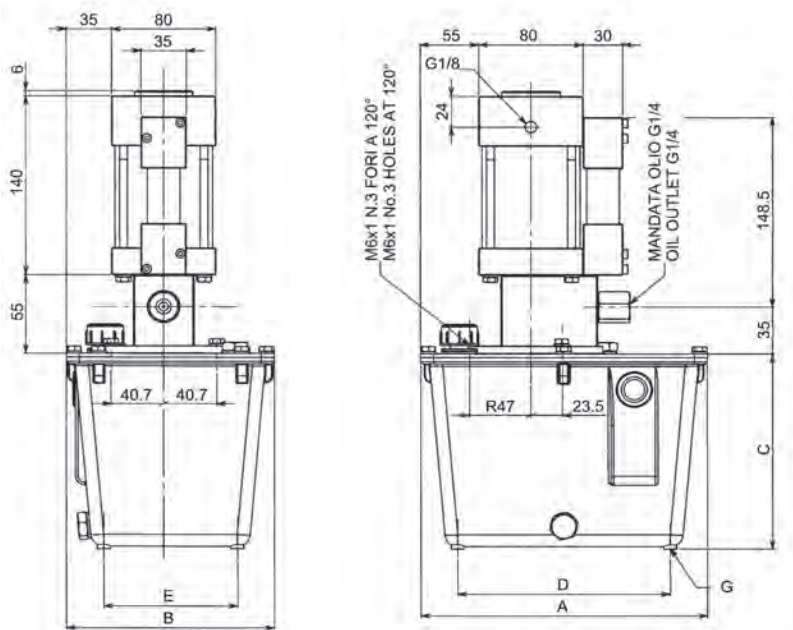


P801 CON SERBATOIO DA LT 1,2 / P801 WITH 1,2 L TANK

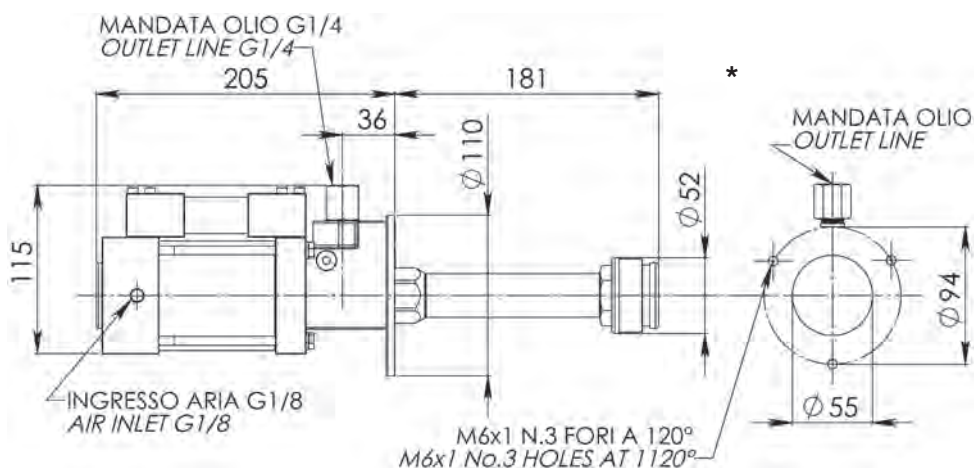


A	B	C	D
mm	mm	mm	mm
158	158	108	180

P801 CON SERBATOIO DA LT 3 - 6 - 10 / P801 WITH 3 - 6 - 10 L TANK



Serbatoio Tank	A	B	C	D	E	G
Lt	mm	mm	mm	mm	mm	mm
3	220	160	157	165	105	M 6
6	280	200	183	210	130	M 8
10	340	247	225	250	170	M 8



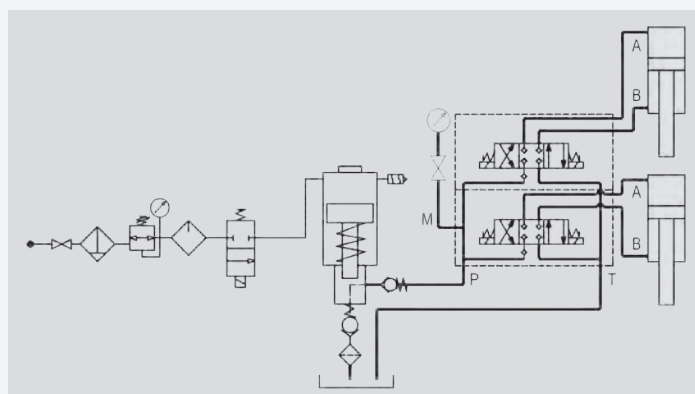
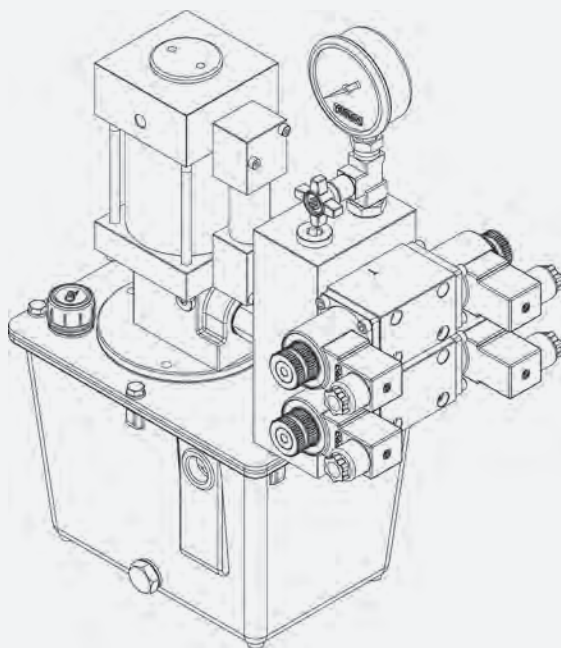
*** Lunghezza standard**

A richiesta si può avere la lunghezza desiderata.

*** Standard lenght**

On demand the desired length can be had.

ESEMPIO / EXAMPLE



ESEMPIO APPLICAZIONE

Pompa pneumoidraulica P801 con serbatoio da Lt 3, blocco Cetop3 a 2 stazioni, n.2 elettrovalvole olio 4/3, manometro M400 con escludore. Questa applicazione consente di alimentare 2 linee indipendenti di cilindri a doppio effetto.

APPLICATION EXAMPLE

P801 pneumohydraulic pump with 3 litre tank, 2-station Cetop3 manifold, two 4/3 oil solenoid valves and M400 pressure gauge with shut-off valve. This application is able to supply 2 independent double-acting cylinder lines.

SERIE P720



PRESSIONE IDRAULICA: 20-700 BAR
HYDRAULIC PRESSURE: 20-700 BAR



VERSIONI PER AGENTI AGGRESSIVI E/O CORROSIVI
VERSIONS SUITABLE FOR AGGRESSIVE AND CORROSIVE AGENTS



VERSIONE MANUALE CON VOLANTINO
MANUAL VERSION WITH HANDWHEEL



VERSIONE CON COMANDO PNEUMATICO A DISTANZA
PNEUMATIC REMOTE CONTROL VERSION



DIMENSIONI COMPATTE
COMPACT DIMENSIONS

CARATTERISTICHE

Questo modello di pompa pneumoidraulica, provvista di circuito interno per il comando di cilindri a semplice effetto, trova vaste applicazioni nell'alimentazione d'impianti automatici per la produzione, fabbricazione e collaudo. Azionabile con comando sul volantino della pompa (versione P720/M), o a distanza tramite comando pneumatico (versione P720/A), al raggiungimento della massima pressione idraulica si arresta, mantenendo in carico il circuito, per ripartire automaticamente qualora le condizioni d'equilibrio venissero alterate da perdite di carico dovute ad eventuali trafilamenti. Grazie a queste caratteristiche, è particolarmente apprezzata nell'alimentazione di cilindri di bloccaggio, con intervalli di pressione da 20 a 700 bar nei 5 rapporti di moltiplicazione. Nel modello standard il serbatoio ha una capacità utile di 1,2 litri.

A richiesta, la pompa può essere fornita con i seguenti accessori:

- serbatoi di diverse capacità
- accessori per impianto pneumatico
- accessori per impianto oleodinamico

CHARACTERISTICS

This model of pneumohydraulic pump, complete with internal circuit for operating single-acting cylinders, is very widely used in the supply of automatic production, manufacturing and testing systems. It can be controlled by means of a handwheel on the pump (P720/M version), or with pneumatic remote control (P720/A version) and cuts out when the maximum hydraulic pressure is reached, charging the circuit, before restarting automatically if headlosses due to leakages interfere with the equilibrium. With these characteristics, it is particularly ideal for supplying clamping cylinders, with pressure ranges from 20 to 700 bar in the 5 intensification ratios. In the standard model, the tank has a working capacity of 1.2 litres.

The following optional accessories are available:

- tanks of various capacities
- pneumatic system accessories
- hydraulic system accessories

DATI TECNICI / TECHNICAL DATA

Modello Model		P720-10	P720-20	P720-40	P720-70	P720-100
Rapporto di moltiplicazione Pressure ratio		1 : 10	1 : 20	1 : 40	1 : 70	1 : 100
Pressione nominale massima Maximum nominal pressure	bar	70	140	280	490	700
Pressione dell'aria Air pressure	bar	2 ÷ 7				
Consumo aria Air consumption	NI/min	400				
Rumorosità Noise level	dB	Rumorosità misurata ad 1 metro / Noise measured at 1 meter 78 ÷ 80				
Capacità serbatoio Reservoir capacity	Lt	1,2				
Peso pompa standard Standard pump weight	Kg	Con serbatoio Lt 1,2 / With 1,2 L tank 10,2				
Peso pompa con serbatoio Pump weight with tank	Kg	Lt 3 = 10,6 // Lt 6 = 12,2 // Lt 10 = 13				
Peso pompa senza serbatoio Pump weight without tank	Kg	8,8				

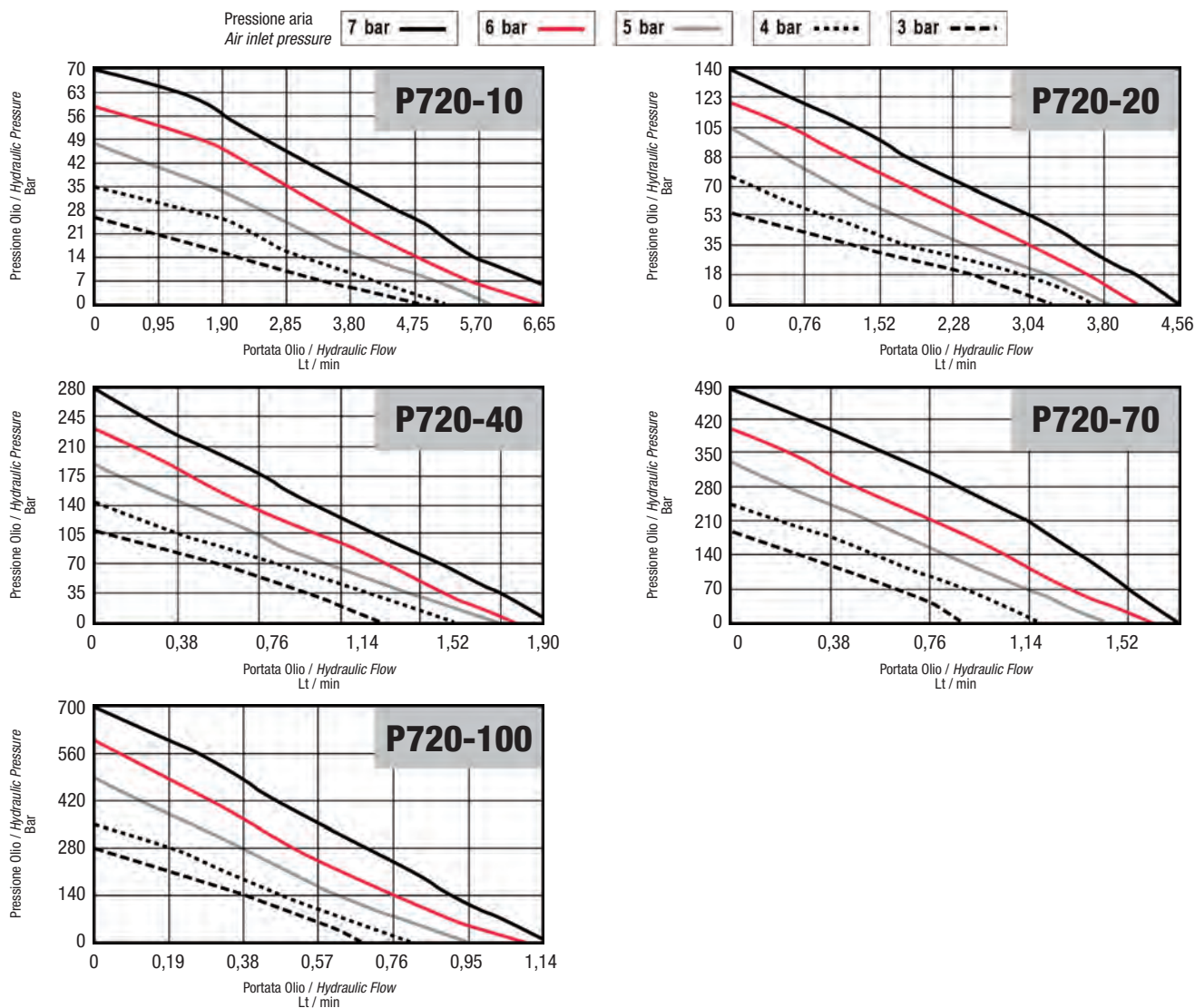
ESEMPIO APPLICAZIONE

Pompa pneumoidraulica P720 con serbatoio da Lt 3, gruppo FR+L G1/4 flangiato, manometro M400.

APPLICATION EXAMPLE

P720 pneumohydraulic pump with 3 litre tank, flanged G1/4 FR+L unit, M400 pressure gauge.





ESEMPIO DI ORDINAZIONE / *ORDERING EXAMPLE*

P720-20

Serbatoio / *Tank*

Versione / *Version*

Modello (vedi dati tecnici)
Model (see technical data)

- 1,2** = Serbatoio Lt 1,2 (Versione standard)
1,2 L tank (Standard version)
- 3** = Serbatoio Lt 3
3 L tank
- 6** = Serbatoio Lt 6
6 L tank
- 10** = Serbatoio Lt 10
10 L tank
- S** = Senza serbatoio
Without tank

- /M** = Versione con volantino
Version with handwheel
- /A** = Versione con comando pneumatico a distanza
Version with pneumatic remote control
- /B** = Versione senza valvola di messa a scarico
Version without discharge valve

P720-20-3/M

Esempio di ordinazione di una pompa P720-20 con serbatoio Lt 3 con volantino
Ordering example of a P720-20 with 3 L tank and manual handwheel

ACCESSORI / *ACCESSORIES*

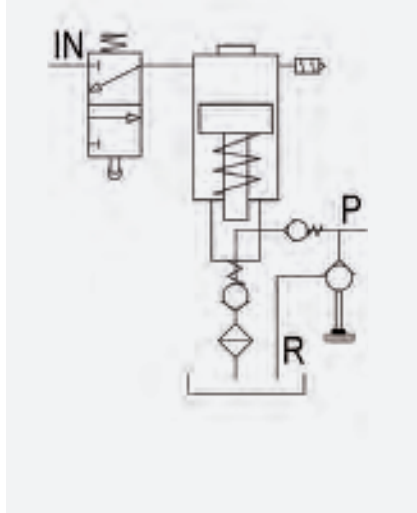
Pag./Page 87
Manometri/Pressure gauges

Pag./Page 88
Pressostati/Pressure switches

Pag./Page 92
Accumulatori/Accumulators

Pag./Page 100
Filtro olio alta pressione
High pressure oil filter

Pag./Page 101
Componenti idraulici e pneumatici
Hydraulic and pneumatic components



The diagram illustrates a pressure-compensated flow control valve. It features a spool valve mechanism with a spring. A pressure feedback line with a check valve and a pressure compensating orifice is connected to the valve. The inlet/outlet port is labeled 'IN'.

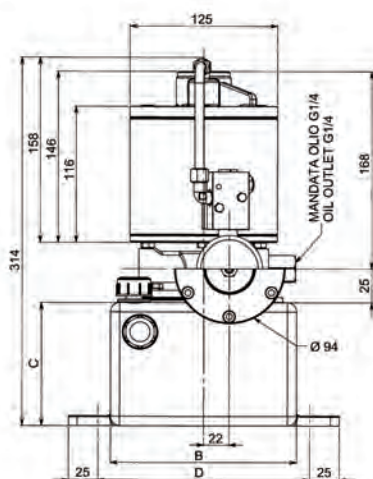
135 *

80

165 **

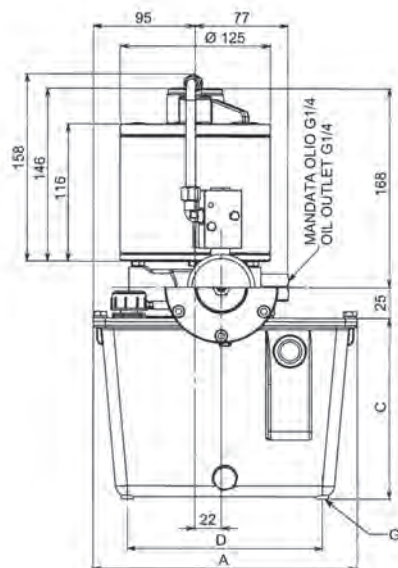
A

N.2 FORI Ø 7
No.2 HOLES Ø 7



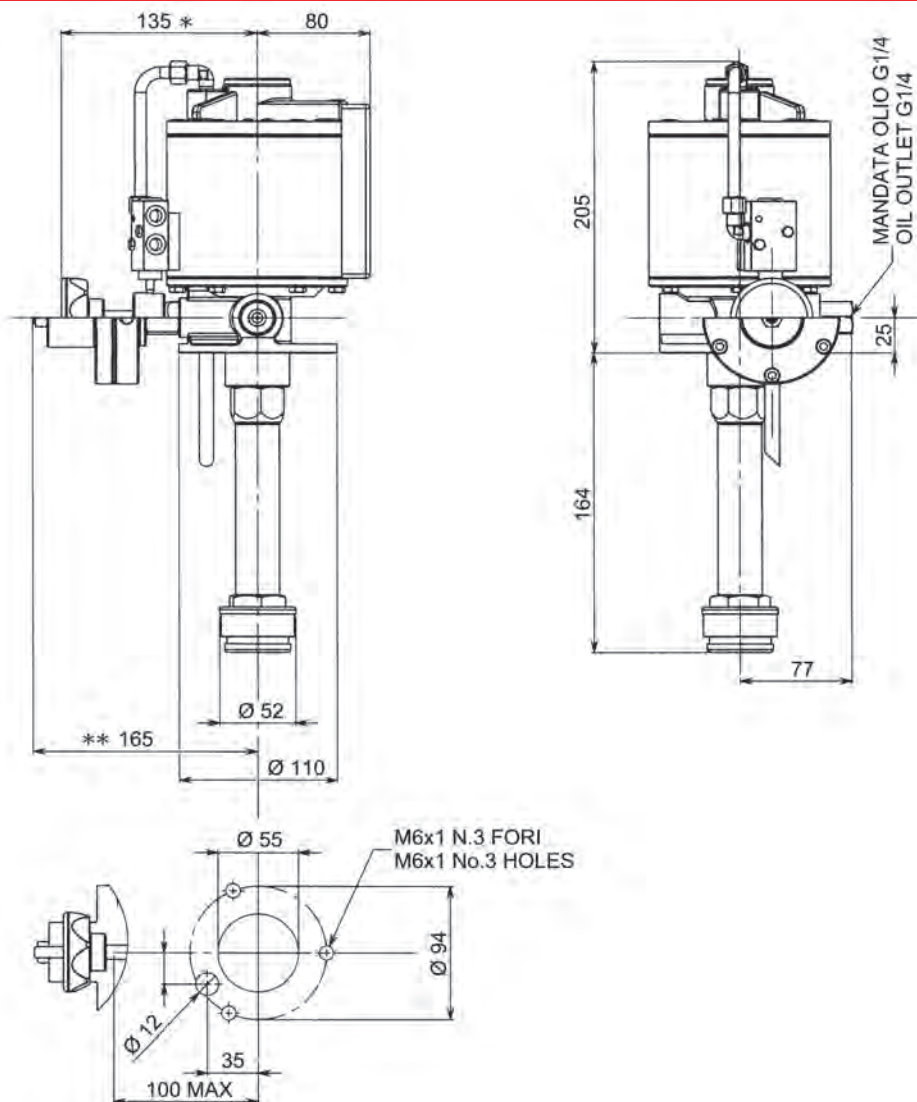
A	B	C	D
mm	mm	mm	mm
158	158	108	180

** /A - Versione con comando pneumatico a distanza / *Pneumatic remote control version*



Seratoio Tank	A	B	C	D	E	G
Lt	mm	mm	mm	mm	mm	mm
3	220	160	157	165	105	M 6
6	280	200	183	210	130	M 8
10	340	247	225	250	170	M 8

** / A - Versione con comando pneumatico a distanza / *Pneumatic remote control version*

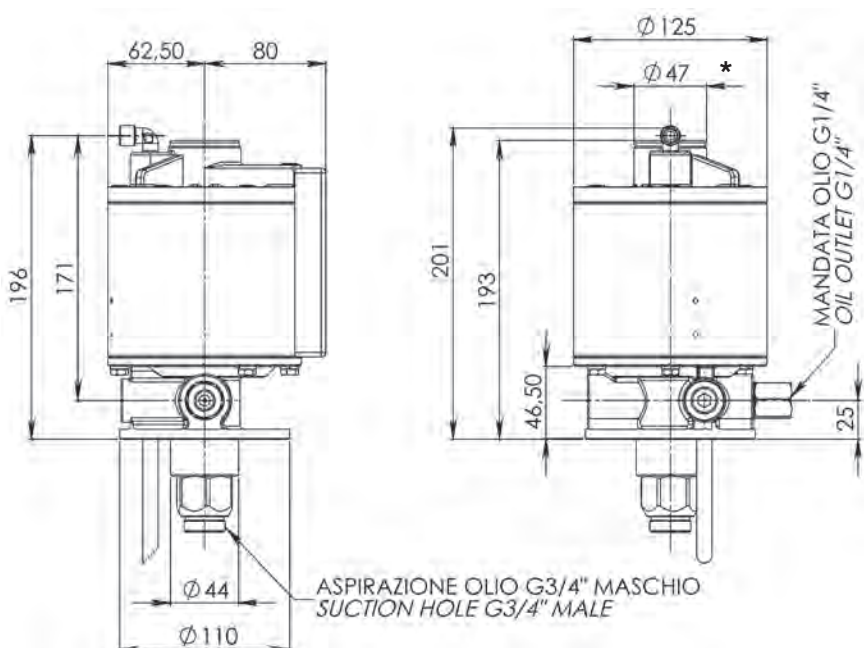


* **Lunghezza standard**
A richiesta si può avere la lunghezza desiderata.

* **Standard lenght**
On demand the desired length can be had.

* /M - Versione manuale con volantino / *Manual version with handwheel*
**/A - Versione con comando pneumatico a distanza / *Pneumatic remote control version*

P720/B SENZA VALVOLA DI SCARICO / P720/B WITHOUT DISCHARGE VALVE

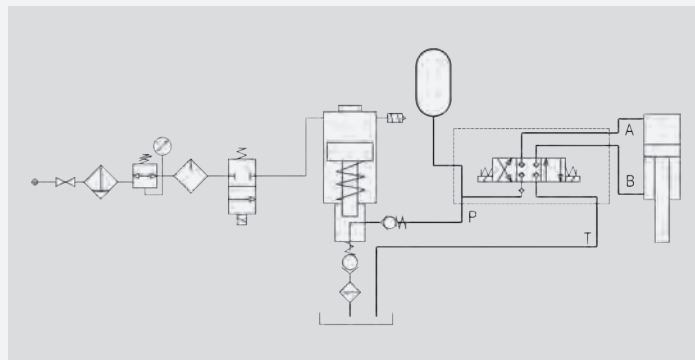
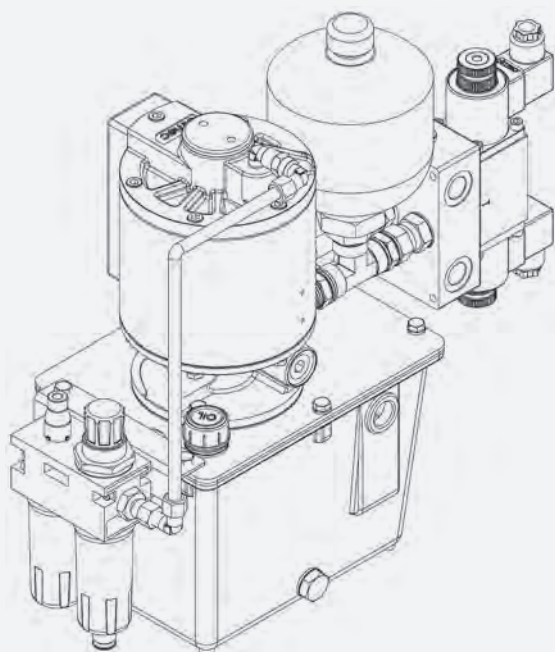


ATTENZIONE

Questa versione è disponibile con tutti i serbatoi dei modelli manuale ed automatica. Per le dimensioni relative ai serbatoi vedere le tavole alle pagine precedenti.

WARNING

This version is available with all the tanks of the manual and automatic models. For tank dimensions, see tables on previous pages.

**ESEMPIO APPLICAZIONE**

Pompa pneumoidraulica P720 con serbatoio da Lt 6, gruppo FR+L G1/4 flangiato sul serbatoio, blocco Cetop3 ad 1 stazione, elettrovalvola 4/3 e accumulatore come smorzatore degli impulsi.

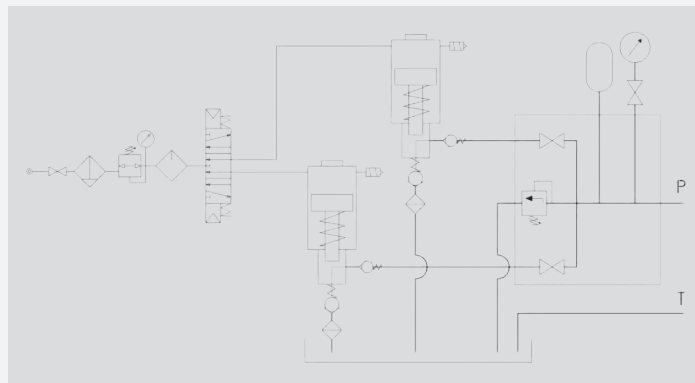
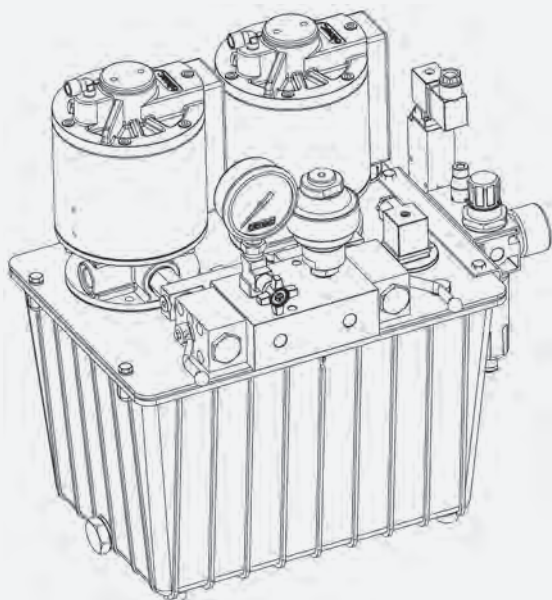
Questa applicazione consente di alimentare una linea di cilindri a doppio effetto e grazie all'ausilio dell'accumulatore si ottiene inoltre una notevole riduzione degli impulsi in fase di avanzamento del cilindro.

APPLICATION EXAMPLE

P720 pneumohydraulic pump with 6 litre tank, G1/4 FR+L unit flange-mounted on the tank, 1-station Cetop3 manifold, 4/3 solenoid valve and pulse-damper pressure accumulator.

This application is able to operate a line of double-acting cylinders, and thanks to the accumulator there is also considerable reduction of the pulse effect during cylinder extension.

ESEMPIO 2 / EXAMPLE 2

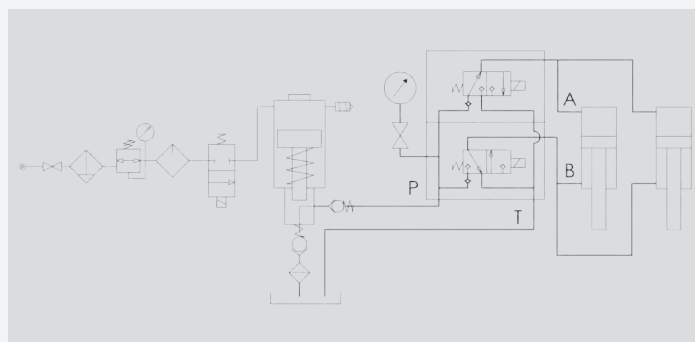
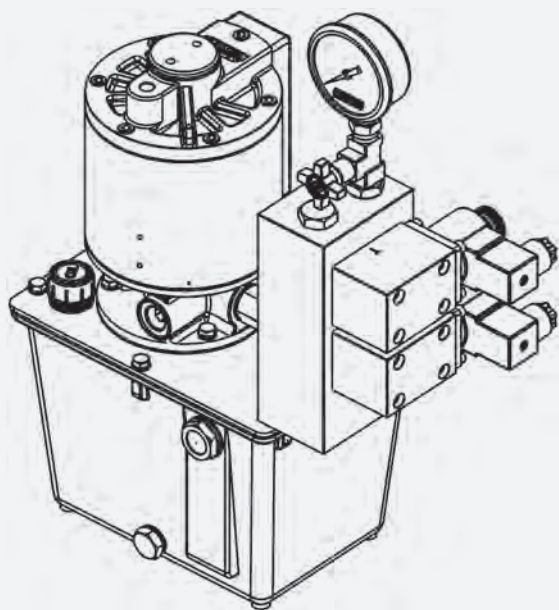
**ESEMPIO APPLICAZIONE**

N.2 pompe pneumoidrauliche P720 rapporto 1:10 e 1:70 montate su serbatoio da Lt 10 a funzionamento indipendente con possibilità di scegliere tramite rubinetto montato sul blocco idraulico quale linea azionare.

Questa applicazione consente di alimentare a pressioni differenti lo stesso circuito.

APPLICATION EXAMPLE

Two independently-operating P720 pneumohydraulic pumps ratio 1:10 and 1:70 mounted on a 10-litre tank, with selection of the line to be operated by means of a valve on the hydraulic manifold. This application allows the same circuit to be supplied at different pressures.

**ESEMPIO APPLICAZIONE**

Pompa pneumoidraulica P720 con serbatoio da Lt 3, blocco Cetop3 a 2 stazioni, n.2 elettrovalvole olio 3/2, manometro M400 con esclusore.

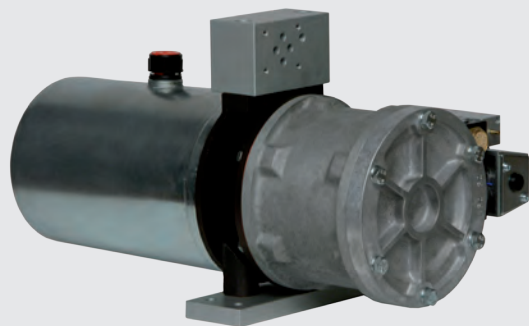
Questa applicazione consente di alimentare una linea di cilindri a doppio effetto.

APPLICATION EXAMPLE

P720 pneumohydraulic pump with 3-litre tank, 2-station Cetop3 manifold, two 3/2 oil solenoid valves and M400 pressure gauge with shut-off valve.

This application is able to supply 2 independent single-acting cylinder lines, or one double-acting cylinder line.

SERIE P820



II 2GD c IIB TX



PRESSIONE IDRAULICA: 5 - 320 BAR
HYDRAULIC PRESSURE: 5 - 320 BAR



PORTATE FINO A 37 LT/MIN
FLOW-RATE TO 37 L/MIN



VERSIONI PER AGENTI AGGRESSIVI E/O CORROSIVI
VERSIONS SUITABLE FOR AGGRESSIVE AND CORROSIVE AGENTS



MONTAGGIO ORIZZONTALE O VERTICALE
PNEUMATIC REMOTE CONTROL VERSION



 **DISPONIBILE A RICHIESTA**
AVAILABLE ON DEMAND

CARATTERISTICHE

Pompa pneumoidraulica ad elevate prestazioni con motore pneumatico a doppio effetto. Azionata dall'aria compressa con pressioni da 1 a 8 bar, consente di realizzare circuiti dove necessitano elevati flussi d'olio a pressioni medio basse. Compatta nella realizzazione con possibilità di fissaggio sia in posizione verticale sia orizzontale consente un facile inserimento in unità fisse o mobili. Realizzata in 5 rapporti di moltiplicazione, raggiunge pressioni fino a 320 bar e portate fino a 37 litri/min. La versione standard è dotata di un serbatoio con capacità di circa 2 Lt che può variare seconda del modello e della posizione di montaggio e di un blocco di distribuzione con linea di mandata e linea di ritorno.

A richiesta, la pompa può essere fornita con i seguenti accessori:

- serbatoi di diverse capacità
- valvola di messa a scarico manuale oppure a pilotaggio pneumatico.
- blocco di distribuzione CETOP3
- accessori per impianto pneumatico
- accessori per impianto oleodinamico

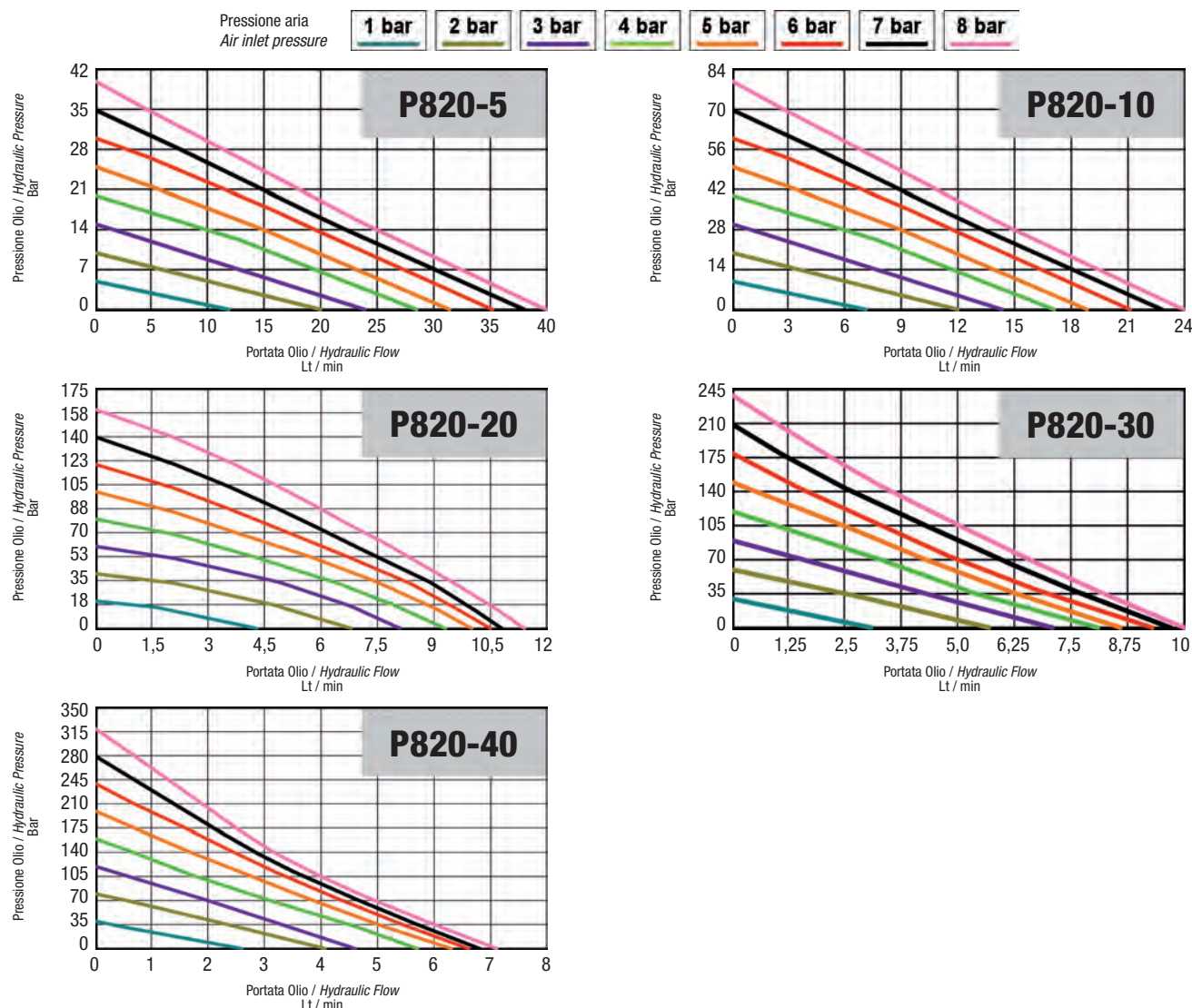
CHARACTERISTICS

High-performance pneumohydraulic pump with double-acting pneumatic motor. Operating on compressed air with pressures from 1 to 8 bar, it allows the construction of circuits requiring high oil delivery rates at medium-low pressures. Compact in build and suitable for mounting vertically or horizontally, it is easily installed in fixed or mobile units. Constructed with 5 intensification ratios, it is able to achieve pressures up to 320 bar and delivery rates up to 37 litres/min. The standard version is equipped with tank having capacity of about 2 litres. That could change depending on the model and mounting position, and a distribution manifold with delivery line and return line. The following optional accessories are available:

- tanks of various capacities
- manual or pneumatic release valve
- CETOP3 distribution manifold
- pneumatic system accessories
- hydraulic system accessories

DATI TECNICI / TECHNICAL DATA

Modello Model		P820-5	P820-10	P820-20	P820-30	P820-40
Rapporto di moltiplicazione Pressure ratio		1 : 5	1 : 10	1 : 20	1 : 30	1 : 40
Pressione nominale massima Maximum nominal pressure	bar	40	80	160	240	320
Pressione dell'aria Air pressure	bar	1 ÷ 8				
Consumo aria Air consumption	NI/min	750				
Rumorosità Noise level	dB	Rumorosità misurata ad 1 metro / Noise measured at 1 meter 78 ÷ 80				
Capacità serbatoio orizzontale Reservoir capacity horizontal	Lt	1,2		2,6		
Capacità serbatoio verticale Reservoir capacity vertical	Lt	1,8		2,0		
Peso pompa con serbatoio Pump weight with tank	Kg	Standard = 20 6 Lt = 20 / 10 Lt = 22		Standard = 15 6 Lt = 15 / 10 Lt = 17		



ESEMPIO DI ORDINAZIONE / *ORDERING EXAMPLE*

Versione / <i>Version</i>	P820-20	Serbatoio / <i>Tank</i>	Fluido / <i>Fluid</i>	Accessori / <i>Accessories</i>
-EX = Atex I12GDcIBTX	Modello (vedi dati tecnici) <i>Model</i> (see technical data)	-R = Serbatoio Rotondo (versione standard) <i>Round tank</i> (standard version)	/M = Versione con volantino <i>Version with handwheel</i>	Blocco Cetop 3 (Solo senza valvola di messa a scarico)
		-S = Senza serbatoio <i>Without tank</i>	/A = Versione con comando pneumatico a distanza <i>Version with pneumatic remote control</i>	-C3 = Cetop 3 block (Only without discharge valve)
		-6 = Serbatoio Lt 6 <i>6 L tank</i>	/B = Versione senza valvola di messa a scarico con blocco standard <i>Version without discharge valve with standard block</i>	
		-10 = Serbatoio Lt 10 <i>10 L tank</i>		

P820-20-6/B-C3

Esempio di ordinazione di una pompa P820-20 con serbatoio Lt 6 e blocco Cetop3
Ordering example of a P820-20 with 6 L tank and Cetop3 block

ACCESSORI / *ACCESSORIES*

Pag./Page 56
Intensificatori olio-olio/Oil-oil boosters

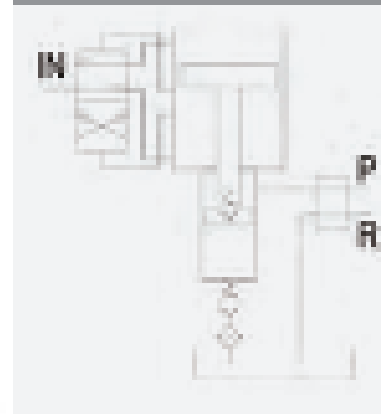
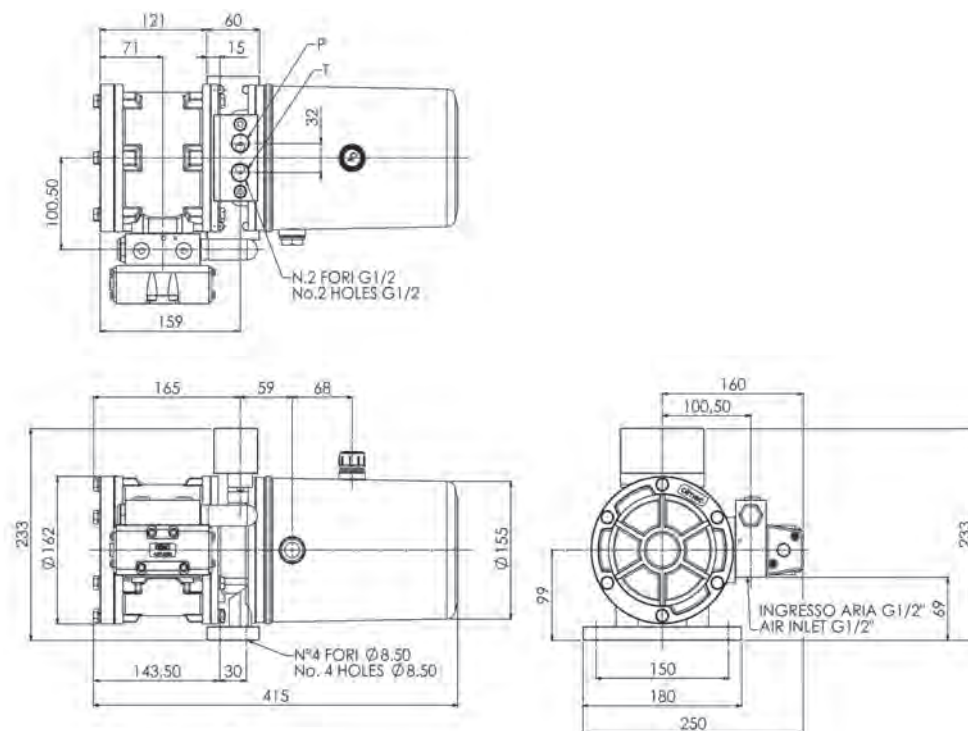
Pag./Page 87
Manometri/Pressure gauges

Pag./Page 88
Pressostati/Pressure switches

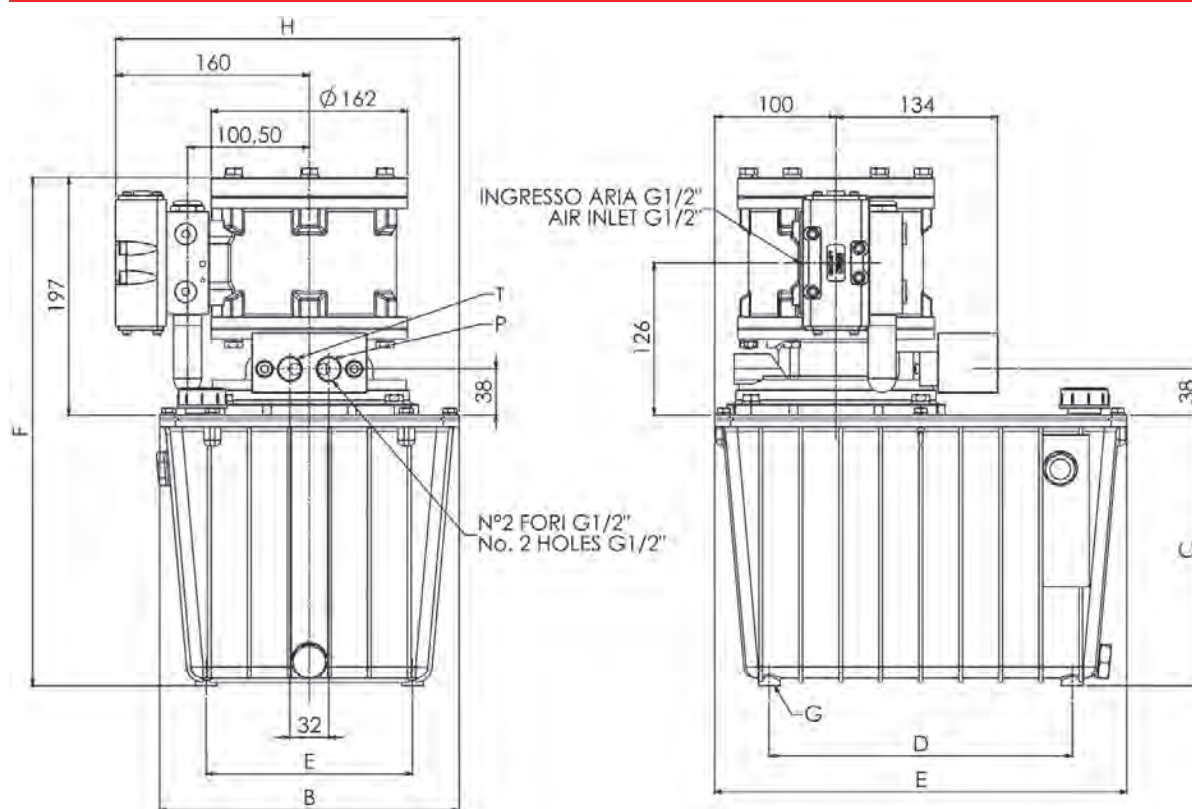
Pag./Page 92
Accumulatori
Accumulators

Pag./Page 100
Filtro olio alta pressione
High pressure oil filter

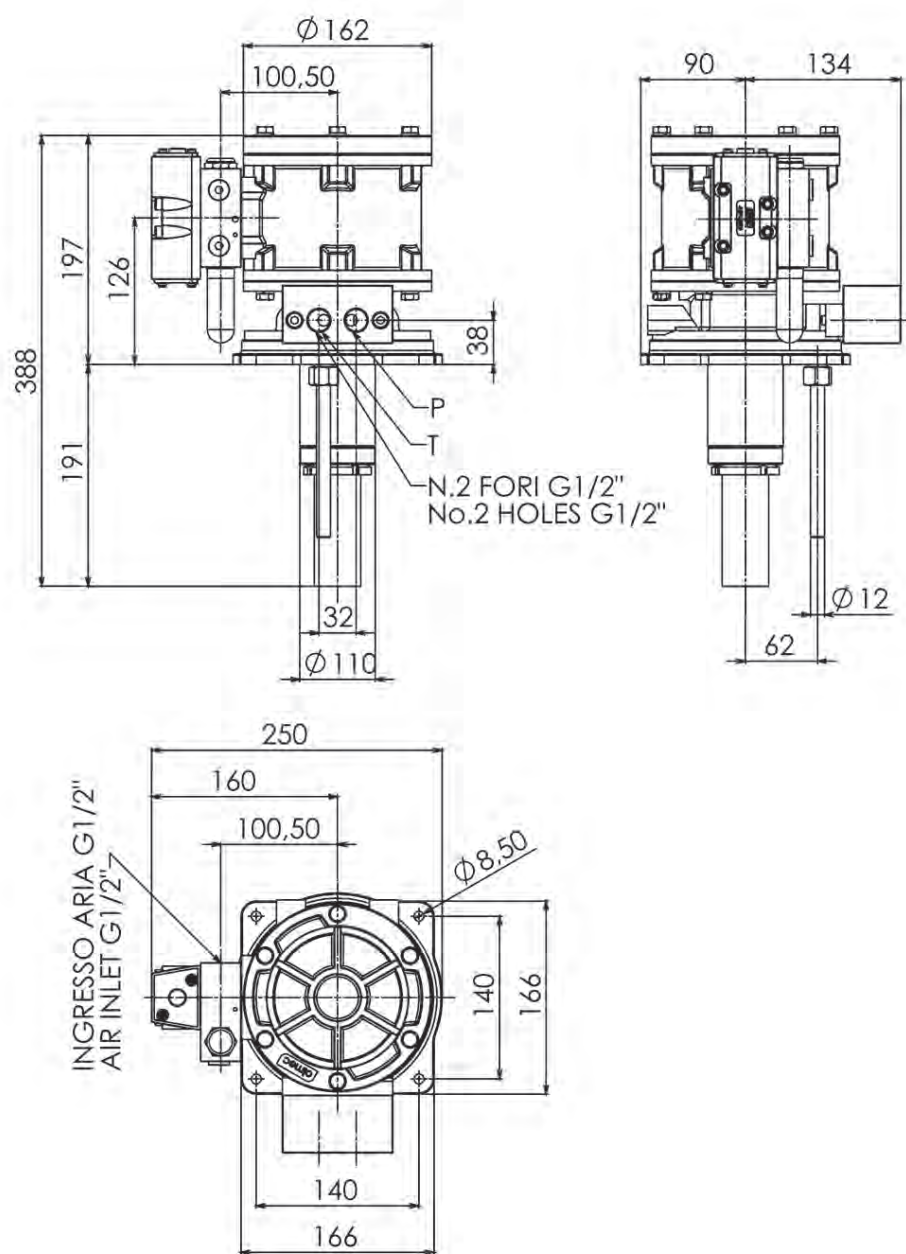
Pag./Page 101
Componenti idraulici e pneumatici
Hydraulic and pneumatic components

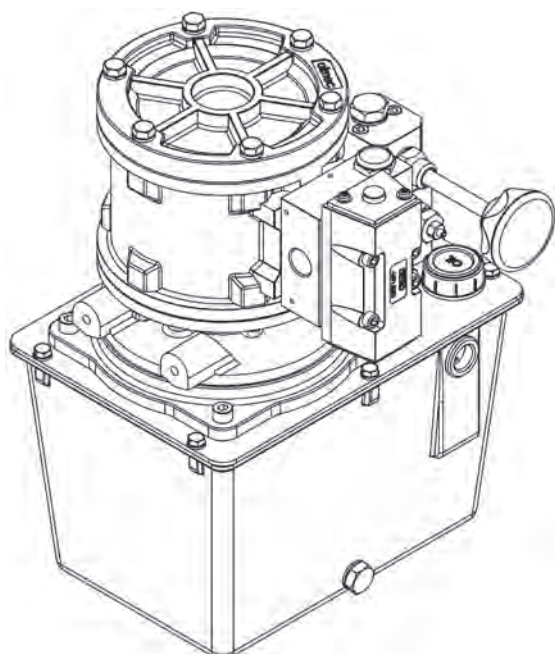


P820 CON SERBATOIO DA LT 6 - 10 / P820 WITH 6 - 10 L TANK



Serbatoio Tank Lt	A mm	B mm	C mm	D mm	E mm	F mm	G mm	H mm
6	280	200	183	210	130	380	M 8	259
10	340	247	225	250	170	422	M 8	284





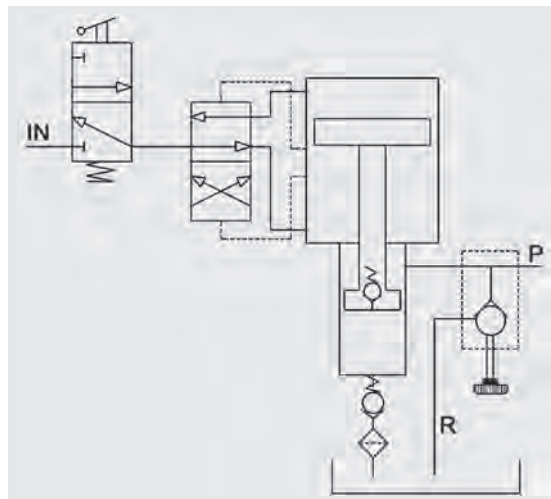
Pompa pneumoidraulica P820/M montata con valvola di comando a leva e volantino manuale di messa a scarico. A richiesta, la pompa può essere fornita con i seguenti accessori:

- serbatoi di diverse capacità
- accessori per impianto pneumatico
- accessori per impianto oleodinamico

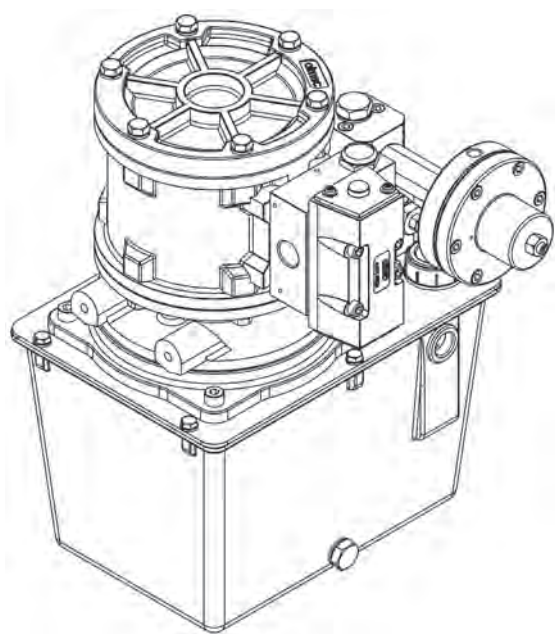
P820/M pneumohydraulic pump with lever-operated start-stop pump and dump handwheel.

The following optional accessories are available:

- tanks of various capacities
- pneumatic system accessories
- hydraulic system accessories



POMPA P820/A CON COMANDO PNEUMATICO A DISTANZA / P820/A PUMP WITH PNEUMATIC REMOTE CONTROL



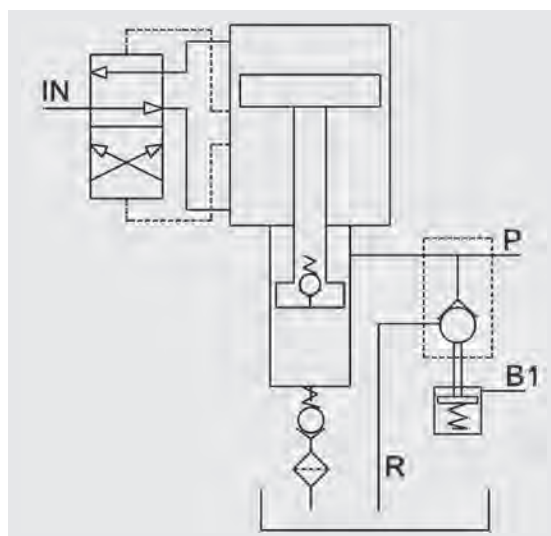
Pompa pneumoidraulica P820/A montata con valvola di messa a scarico a pilotaggio pneumatico. A richiesta, la pompa può essere fornita con i seguenti accessori:

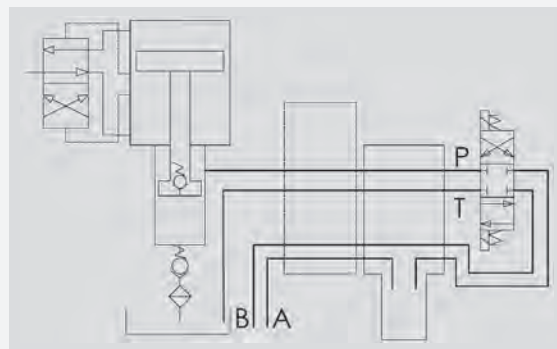
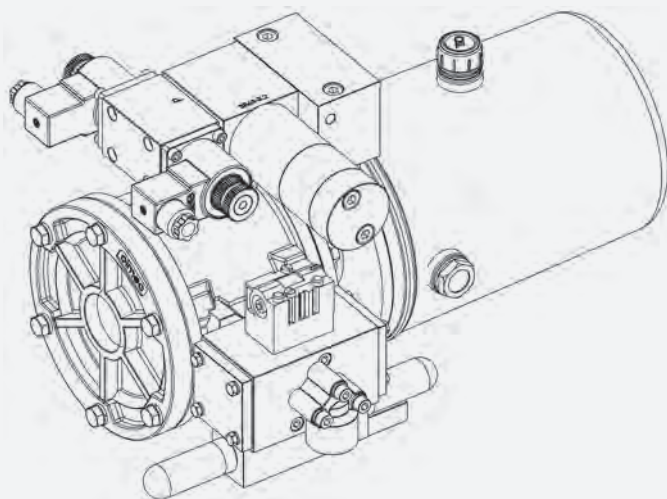
- serbatoi di diverse capacità
- accessori per impianto pneumatico
- accessori per impianto oleodinamico

P820/A pneumohydraulic pump with pneumatically piloted dump valve.

The following optional accessories are available:

- tanks of various capacities
- pneumatic system accessories
- hydraulic system accessories



**ESEMPIO APPLICAZIONE**

Pompa pneumoidraulica P820 con blocco Cetop3, intensificatore olio-olio B863 ed elettrovalvola 4/3 a doppia bobina.

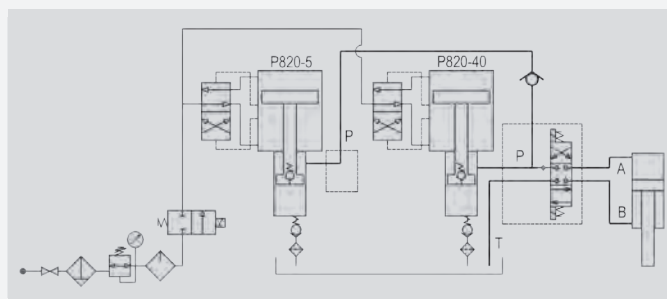
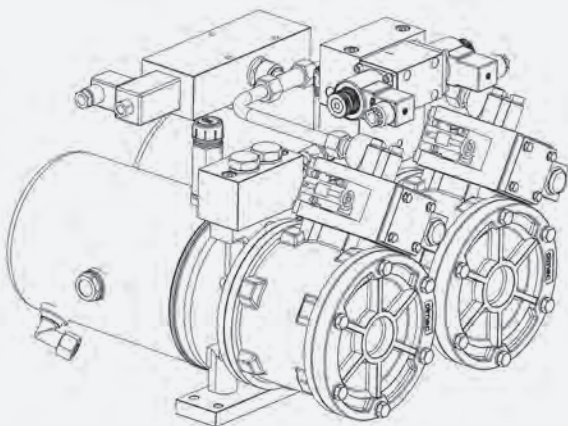
Questa applicazione consente di sfruttare l'elevata portata della pompa a bassa pressione e di raggiungere pressioni di lavoro elevate (max 500 bar) grazie all'intensificatore olio-olio dinamico.

APPLICATION EXAMPLE

P820 pneumohydraulic pump with Cetop3 manifold, B863 oil-oil intensifier and double-coil 4/3 oil solenoid valve.

This application allows exploitation of the high delivery rate of the low-pressure pump and the achievement of high working pressures (max. 500 bar) through use of the dynamic oil-oil intensifier.

ESEMPIO 2 / EXAMPLE 2

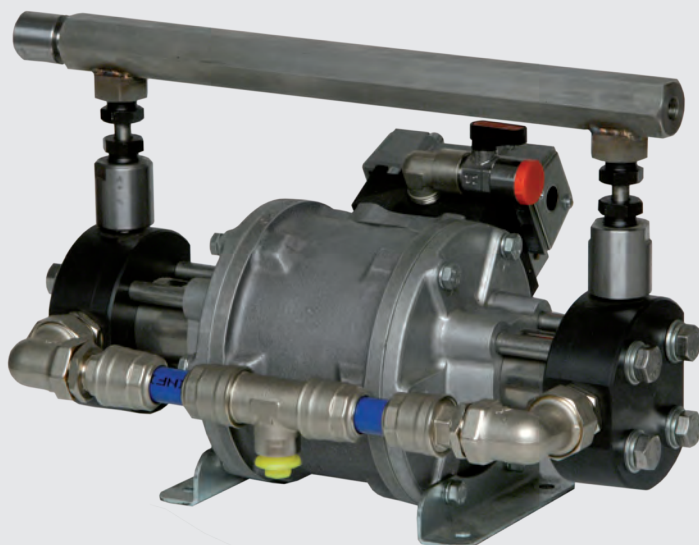
**ESEMPIO APPLICAZIONE**

N.2 pompe pneumoidrauliche P820 rapporto 1:5 e 1:40 a comando simultaneo con elettrovalvola aria, blocco Cetop3 con elettrovalvola olio 4/3, valvola di ritegno tra le due pompe e serbatoi comunicanti. Questa applicazione consente di sfruttare la portata della pompa rapporto 1:5 per avere un rapido avanzamento in fase di movimento e la pressione massima della pompa 1:40 per realizzare l'azionamento.

APPLICATION EXAMPLE

Two P820 pneumohydraulic pumps having ratio 1:5 and 1:40, with simultaneous control, air solenoid valve, Cetop3 manifold with 4/3 oil solenoid valve, check valve between the two pumps and communicating tanks. This application allows the pump's delivery rate with ratio 1:5 to be exploited to achieve rapid forward travel, while the maximum pressure at ratio 1:40 is used to provide the driving force.

SERIE P825



PRESSIONE IDRAULICA: 5 - 2120 BAR
HYDRAULIC PRESSURE: 5 - 2120 BAR



VERSIONE PER OLIO E PER ACQUA
OIL AND WATER WORKING APPLICATION



VERSIONI PER AGENTI AGGRESSIVI E/O CORROSIVI
VERSIONS SUITABLE FOR AGGRESSIVE AND CORROSIVE AGENTS



VERSIONE STANDARD SENZA SERBATOIO
STANDARD VERSION WITHOUT RESERVOIR

CARATTERISTICHE

Pompa pneumoidraulica con motore pneumatico a doppio effetto a pompanti contrapposti di elevate prestazioni, impiegata in circuiti ad alta pressione per prove di pressurizzazione, resistenza e deformazione materiali, test di laboratorio in genere.

La versione standard per circuiti ad olio o in versione per acqua consente, grazie ai suoi 8 rapporti di moltiplicazione, di raggiungere pressioni d'uscita da 5 a 2120 bar e portate fino a 17,5 litri/min.

Il particolare concetto costruttivo e la realizzazione delle valvole ad alta pressione con tenuta metallica consentono un sicuro e duraturo utilizzo.

A richiesta, la pompa può essere fornita con i seguenti accessori:

- serbatoi di diverse capacità
- valvola di scarico a comando manuale o pneumatico
- telaio di protezione
- accessori per impianto pneumatico
- accessori per impianto oleodinamico

CHARACTERISTICS

Double-acting pneumohydraulic pump with pneumatic motor having high-performance head-to-head pumping cartridges, used in high-pressure circuits for pressurisation, resistance and material deformation tests, as well as laboratory tests in general.

Thanks to its 8 intensification ratios the standard version with oil circuit or water version is able to achieve delivery pressures from 5 to 2120 bar and delivery rates up to 22 litres/min.

The distinctive construction concept and the use of metal seals for construction of the high pressure valves ensure safety and a long working life.

The following optional accessories are available:

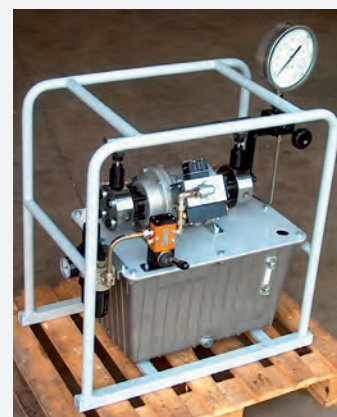
- tanks of various capacities
- manually or pneumatically operated dump valve
- protective framework
- pneumatic system accessories
- hydraulic system accessories

ESEMPIO APPLICAZIONE

Pompa pneumoidraulica P825 con serbatoio da Lt 25, gruppo FR+L G3/8 flangiato, manometro M1600, valvola a leva marcia-stop, volantino di messa a scarico e telaio di protezione.

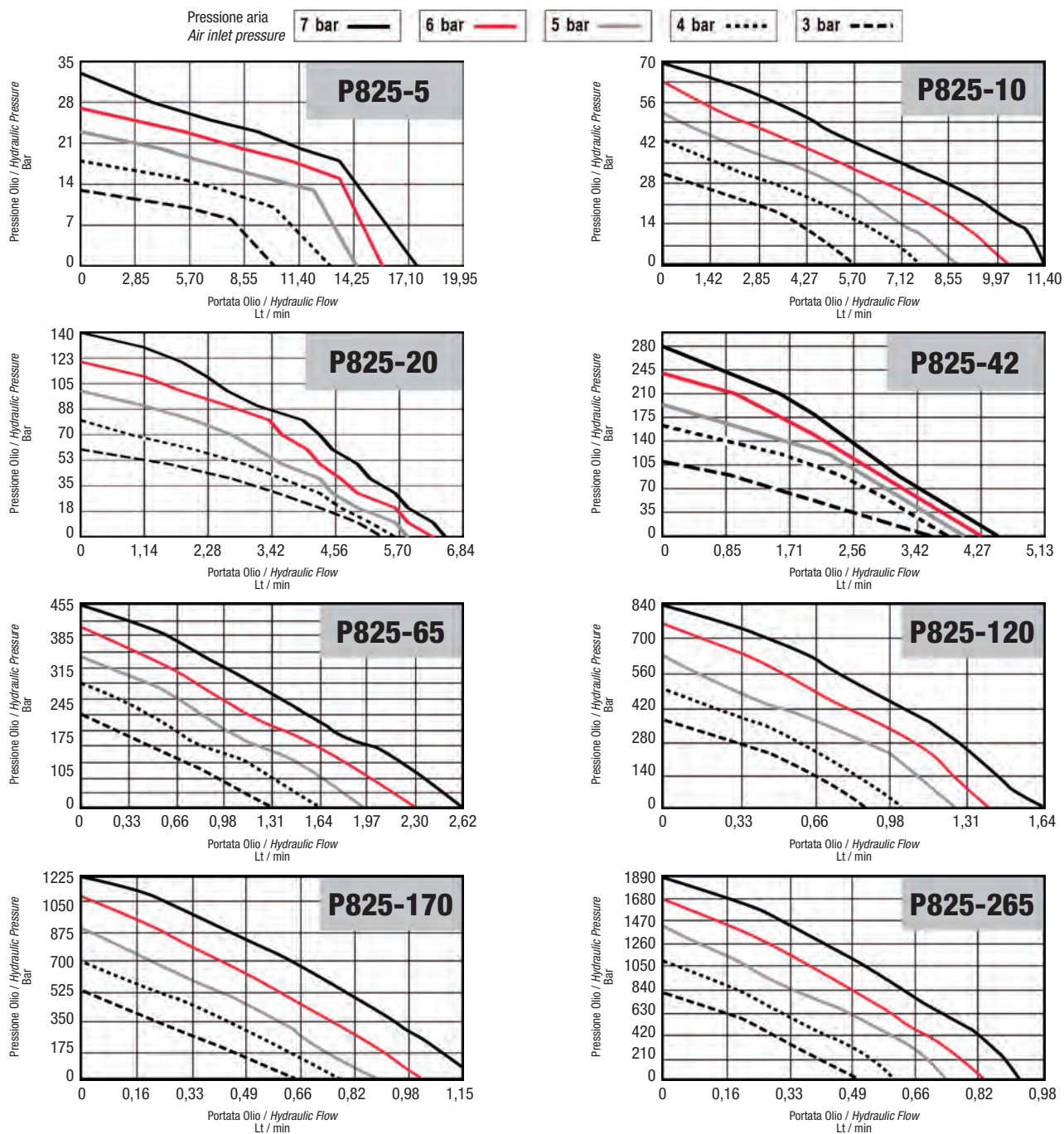
APPLICATION EXAMPLE

P825 pneumohydraulic pump with 25 litre tank, flanged G3/8 FR+L unit, M1600 pressure gauge, lever-operated start-stop valve, dump handwheel and protective framework.



DATI TECNICI / TECHNICAL DATA

Modello <i>Model</i>		P825-5	P825-10	P825-20	P825-42	P825-65	P825-120	P825-170	P825-265
Rapporto di moltiplicazione <i>Pressure ratio</i>		1 : 5	1 : 10	1 : 20	1 : 42	1 : 65	1 : 120	1 : 170	1 : 265
Pressione nominale massima <i>Maximum nominal pressure</i>	bar	40	80	160	336	520	960	1360	2120
Pressione dell'aria <i>Air pressure</i>	bar	1 ÷ 8							
Consumo aria <i>Air consumption</i>	NI/min	750							
Rumorosità <i>Noise level</i>	dB	Rumorosità misurata ad 1 metro / <i>Noise measured at 1 meter</i> 78 ÷ 80							
Peso pompa standard <i>Standard pump weight</i>	Kg	18							



ESEMPIO DI ORDINAZIONE / *ORDERING EXAMPLE*

P825-265

Fluido / Fluid

Modello (vedi dati tecnici)
Model (see technical data)

-0 = Olio idraulico
Without tank

-H = Acqua
Water

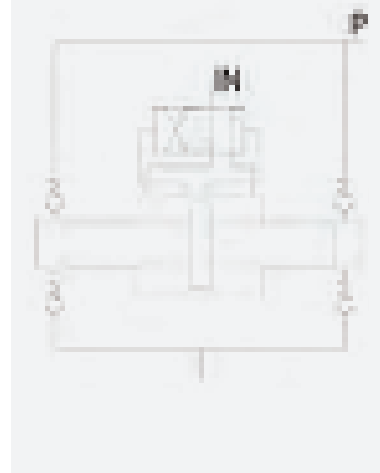
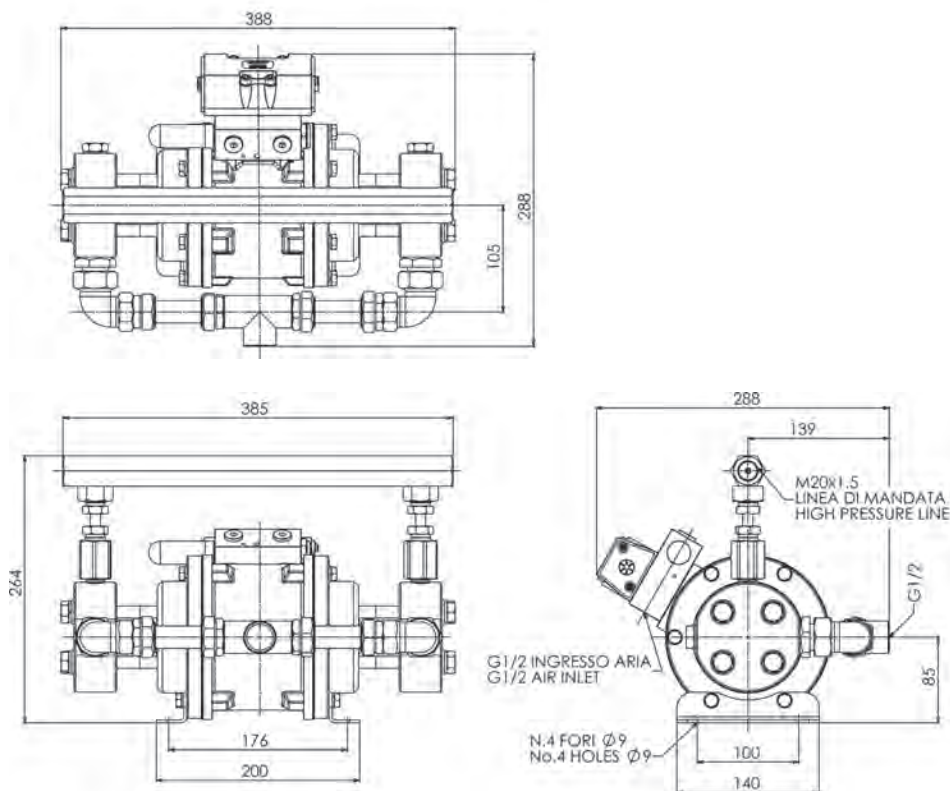
P825-265-0

Esempio di ordinazione di una pompa P825-265 in versione per olio
Ordering example of a P825-265 oil version

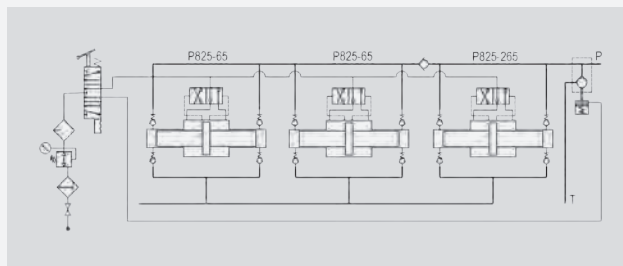
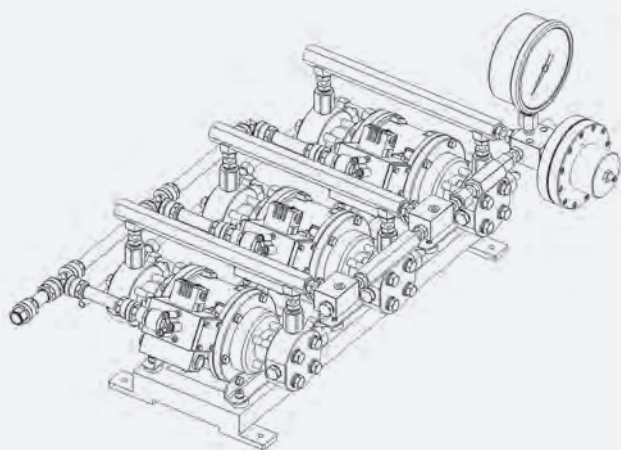
ACCESSORI / *ACCESSORIES*

Pag./Page 87
Manometri
Pressure gauges

Pag./Page 101
Componenti idraulici e pneumatici
Hydraulic and pneumatic components



ESEMPIO 1 / EXAMPLE 1



ESEMPIO APPLICAZIONE

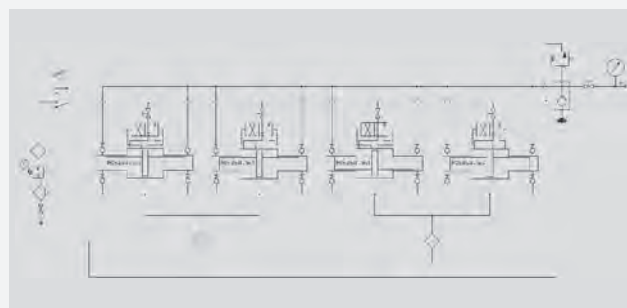
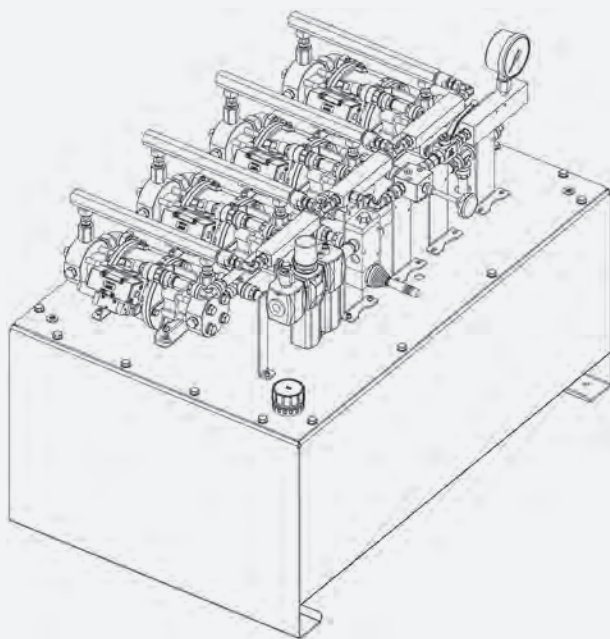
N.3 pompe pneumoidrauliche P825 in versione, per acqua n.2 rapporto 1:65 e n.1 rapporto 1:265 a comando simultaneo, elettrovalvola aria, manometro M2500 e valvola di messa a scarico a pilotaggio pneumatico.

Questa applicazione consente di sfruttare la portata delle pompe rapporto 1:65 per avere un'elevata portata in fase di riempimento e di sfruttare la massima pressione del rapporto 1:265 per eseguire la prova.

APPLICATION EXAMPLE

Three P825 pneumohydraulic pumps in water version, two with ratio 1:65 and one with ratio 1:265, with simultaneous control, air solenoid valve, M2500 pressure gauge and pneumatically piloted dump valve.

This application allows exploitation of the pump's delivery rate with ratio 1:65 to achieve a high flow rate during filling, while the maximum pressure at ratio 1:265 is used for performance of the test.

**ESEMPIO APPLICAZIONE**

N.4 pompe pneumoidrauliche P825 in versione per acqua rapporto 1:65 a comando simultaneo, gruppo FR+L, valvola aria a leva ON-OFF pompe, manometro M600, valvola di massima pressione, valvola di messa a scarico a comando manuale montate su unico serbatoio in acciaio inox da Lt 300. Questa applicazione consente di sfruttare un'elevata portata in tutte le fasi di lavoro fino a 450 bar.

APPLICATION EXAMPLE

Four P825 pneumohydraulic pumps in water version with ratio 1:65 with simultaneous control, FR+L group unit, air lever valve, M600 pressure gauge, relief valve, manual operated dump valve, all fitted on a 300 L stainless steel reservoir.

This application allows exploitation at a high flow rate during all the working phases with pressure up to 450 bar.

SERIE P826



II 2GD c IIB TX



PRESSIONE IDRAULICA: 5 - 2760 BAR
HYDRAULIC PRESSURE: 5 - 2760 BAR



VERSIONE PER OLIO E PER ACQUA
OIL AND WATER WORKING APPLICATION



VERSIONI PER AGENTI AGGRESSIVI E/O CORROSIVI
VERSIONS SUITABLE FOR AGGRESSIVE AND CORROSIVE AGENTS



VERSIONE MANUALE CON VOLANTINO
MANUAL VERSION WITH HANDWHEEL



VERSIONE CON COMANDO PNEUMATICO A DISTANZA
PNEUMATIC REMOTE CONTROL VERSION



DISPONIBILE A RICHIESTA
AVAILABLE ON DEMAND

CARATTERISTICHE

Pompa pneumoidraulica con pistone a doppio effetto e pompante idraulico a semplice effetto può essere impiegata in circuiti ad alta pressione per prove di pressurizzazione, resistenza e deformazione materiali, test di laboratorio in genere. Azionabile con comando sul volantino della pompa (versione P826/M) o a distanza tramite comando pneumatico (versione P826/A), al raggiungimento della massima pressione idraulica si arresta, mantenendo in carico il circuito, per ripartire automaticamente qualora le condizioni d'equilibrio venissero alterate da perdite di carico dovute ad eventuali trafilamenti. La versione standard, per circuiti ad olio o in versione per acqua consente, grazie ai suoi 9 rapporti di moltiplicazione, di raggiungere pressioni d'uscita da 5 a 2760 bar e portate fino a 11,5 litri/min. Nella versione standard il serbatoio ha una capacità utile di 10 litri. A richiesta, la pompa può essere fornita con i seguenti accessori:

- serbatoi di diverse capacità
- telaio di protezione
- accessori per impianto pneumatico
- accessori per impianto oleodinamico

CHARACTERISTICS

Double-acting pneumohydraulic piston pump with single-acting hydraulic pumping cartridge, used in high-pressure circuits for pressurisation, resistance and material deformation tests, as well as laboratory tests in general. It can be controlled by means of a handwheel on the pump (P826/M version), or with pneumatic remote control (P826/A version) and cuts out when the maximum hydraulic pressure is reached, keeping the circuit pressurised, before restarting automatically if headlosses due to leakages interfere with the equilibrium. Thanks to its 9 intensification ratios the standard version with oil circuit or water version is able to achieve delivery pressures from 5 to 2760 bar, and delivery rates up to 11.5 litres/min. In the standard version the tank has a working capacity of 10 litres.

The following optional accessories are available:

- tanks of various capacities
- protective framework
- pneumatic system accessories
- hydraulic system accessories

ESEMPIO APPLICAZIONE

N.2 pompe pneumoidrauliche P826 con serbatoio da Lt 16, gruppo FR+L G3/8 flangiato, manometro M60, valvola a leva marcia-stop, volantino di messa a scarico e telaio di protezione.

APPLICATION EXAMPLE

Two P826 pneumohydraulic pumps with 16 litre tank, flanged G3/8 FR+L unit, M60 pressure gauge, lever-operated start-stop valve and dump handwheel.



DATI TECNICI / TECHNICAL DATA

Modello Model		P826-5	P826-10	P826-20	P826-42	P826-65	P826-120	P826-170	P826-265	P826-345
Rapporto di moltiplicazione Pressure ratio		1 : 5	1 : 10	1 : 20	1 : 42	1 : 65	1 : 120	1 : 170	1 : 265	1 : 345
Pressione nominale massima Maximum nominal pressure	bar	35	70	140	294	455	840	1190	1855	2415
Pressione dell'aria Air pressure	bar	2 ÷ 7								
Consumo aria Air consumption	NI/min	750								
Rumorosità Noise level	dB	Rumorosità misurata ad 1 metro / Noise measured at 1 meter 78 ÷ 80								
Peso pompa standard Standard pump weight	Kg	Con serbatoio Lt 10 / With 10 L tank 18								
Peso pompa con serbatoio Pump weight with tank	Kg	Con serbatoio Lt 6 / With 6 L tank 16,5								

Pressione aria
Air inlet pressure

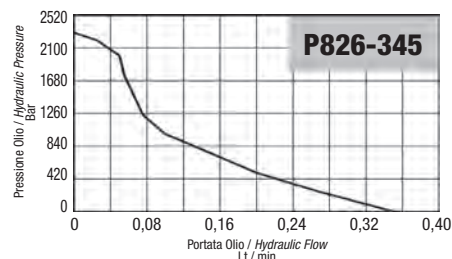
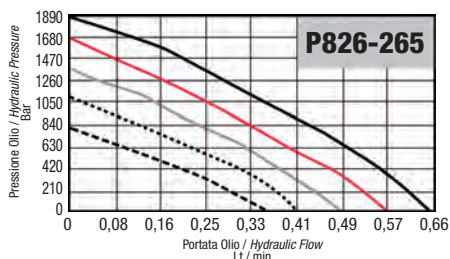
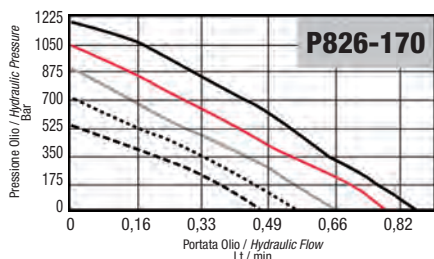
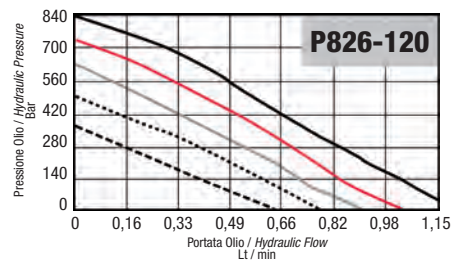
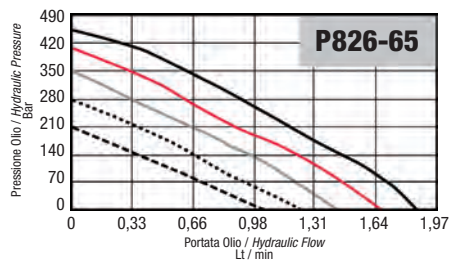
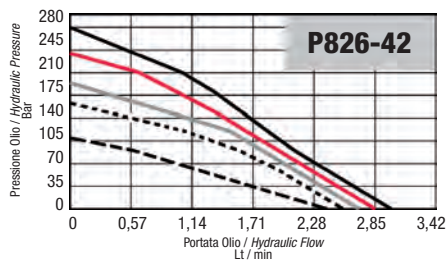
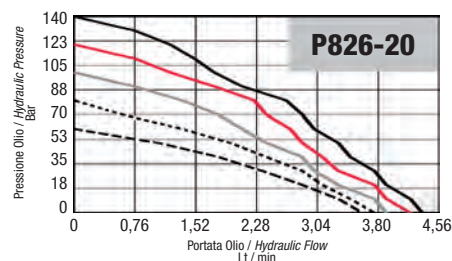
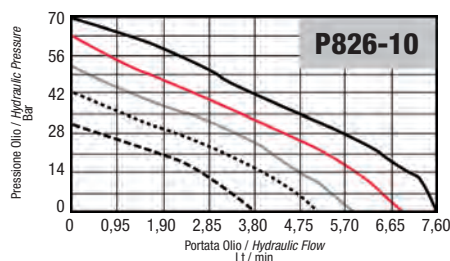
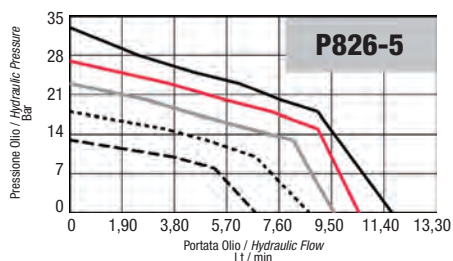
7 bar —

6 bar —

5 bar —

4 bar - - - -

3 bar - - - -



P826

ESEMPIO DI ORDINAZIONE / *ORDERING EXAMPLE*

Versione / *Version*

P826-265

Serbatoio / *Tank*

Versione / *Version*

Fluido / *Fluid*

-EX = Atex
II2GDcIBTX

Modello
(vedi dati tecnici)
Model
(see technical data)

Serbatoio Lt 10
(versione standard)
10 L tank
(standard version)

-6 = Serbatoio Lt 6
6 L tank

/M = Versione con volantino
Version with handwheel

/A = Versione con comando
pneumatico a distanza
Version with pneumatic
remote control

/B = Pompa base
Basic pump

-O = Olio idraulico
Hydraulic oil

-H = Acqua
Water

P826-265-10/M-O

Esempio di ordinazione di una pompa P826-265 versione con volantino, serbatoio Lt 10 versione per olio
Ordering example of a P826-265 with handwheel and 10 L tank hydraulic oil application

ACCESSORI / *ACCESSORIES*

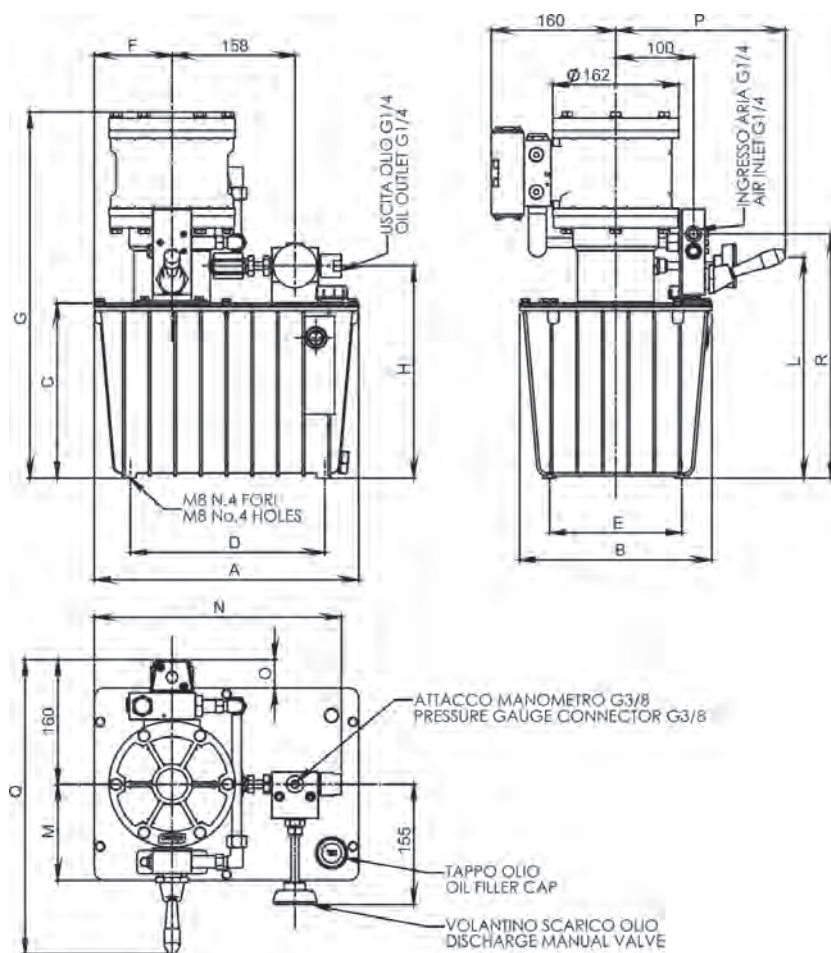
Pag./Page 87

Manometri
Pressure gauges

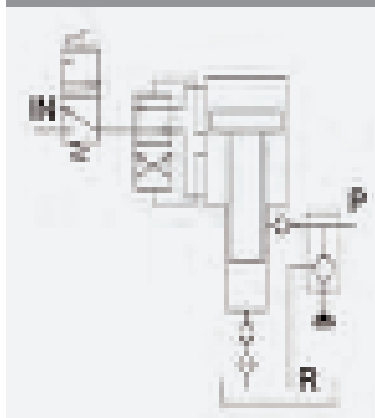
Pag./Page 101

Componenti idraulici e pneumatici
Hydraulic and pneumatic components

P826/M CON SERBATOIO DA LT 6 - 10 / P826/M WITH 6 - 10 L TANK



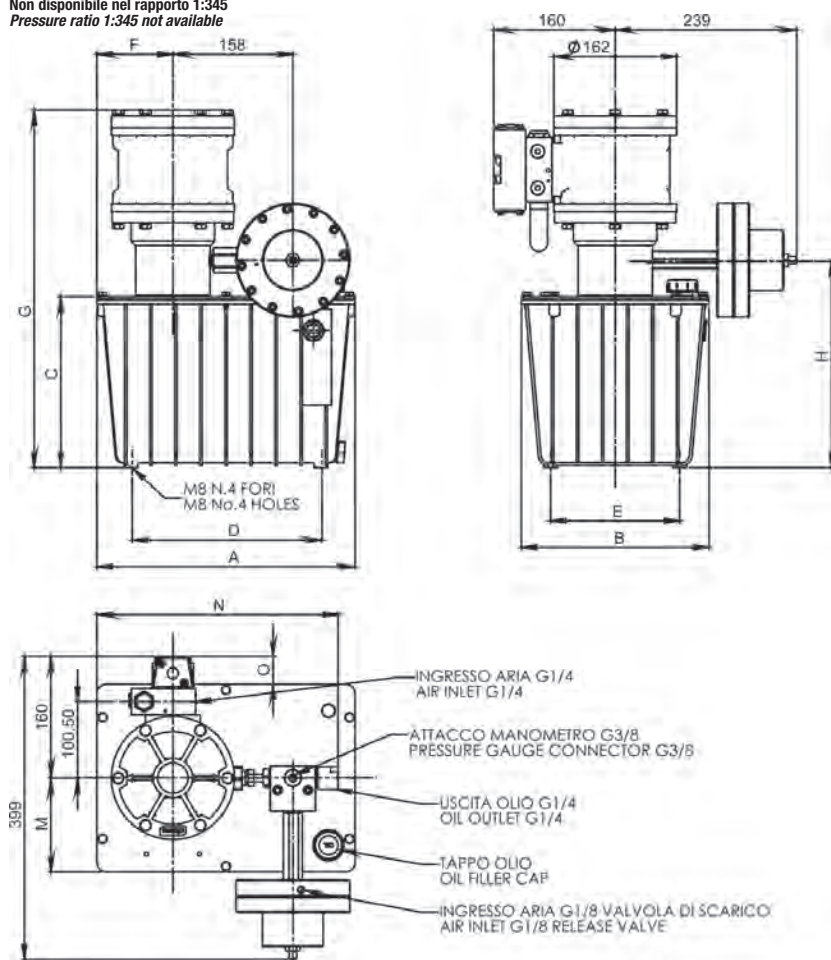
P826/M CON VOLANTINO P826/M WITH HANDWHEEL



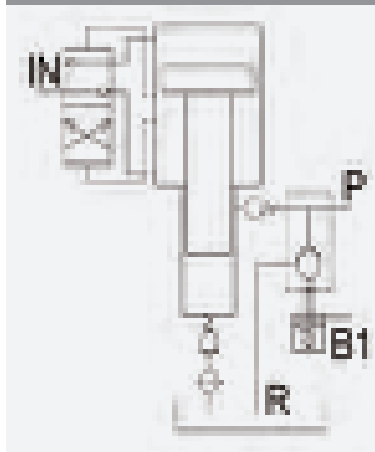
Serbatoio Tank Lt		6	10
A	mm	280	340
B	mm	200	247
C	mm	183	225
D	mm	210	250
E	mm	130	170
F	mm	70	100
G	mm	428	470
H	mm	240	264
I	mm	364	392
L	mm	267	295
M	mm	100	123,5
N	mm	288	318
O	mm	59,5	36,5
P	mm	203,5	227
Q	mm	355,5	379
R	mm	272	314

P826/A CON SERBATOIO DA LT 6 - 10 / P826/A WITH 6 - 10 L TANK

Non disponibile nel rapporto 1:345
Pressure ratio 1:345 not available

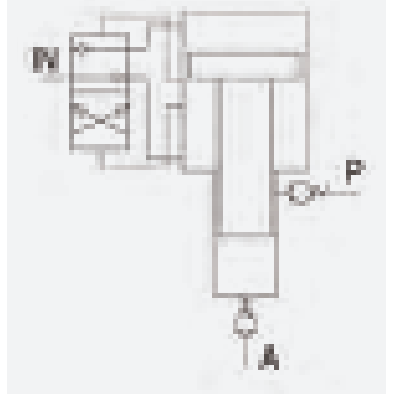
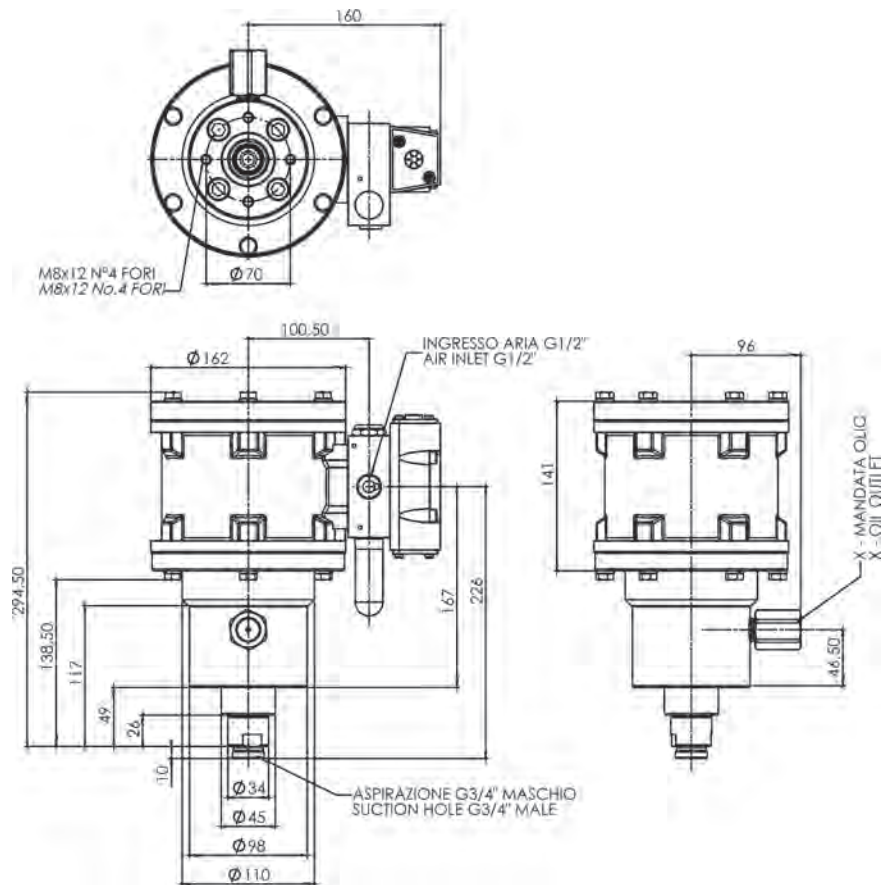


P826/A COMANDO PNEUMATICO A DISTANZA P826/A WITH REMOTE CONTROL



Serbatoio Tank Lt		6	10
A	mm	280	340
B	mm	200	247
C	mm	183	225
D	mm	210	250
E	mm	130	170
F	mm	70	100
G	mm	428	470
H	mm	240	264
I	mm	364	392
M	mm	100	123,5
N	mm	288	318
O	mm	59,5	36,5

P826

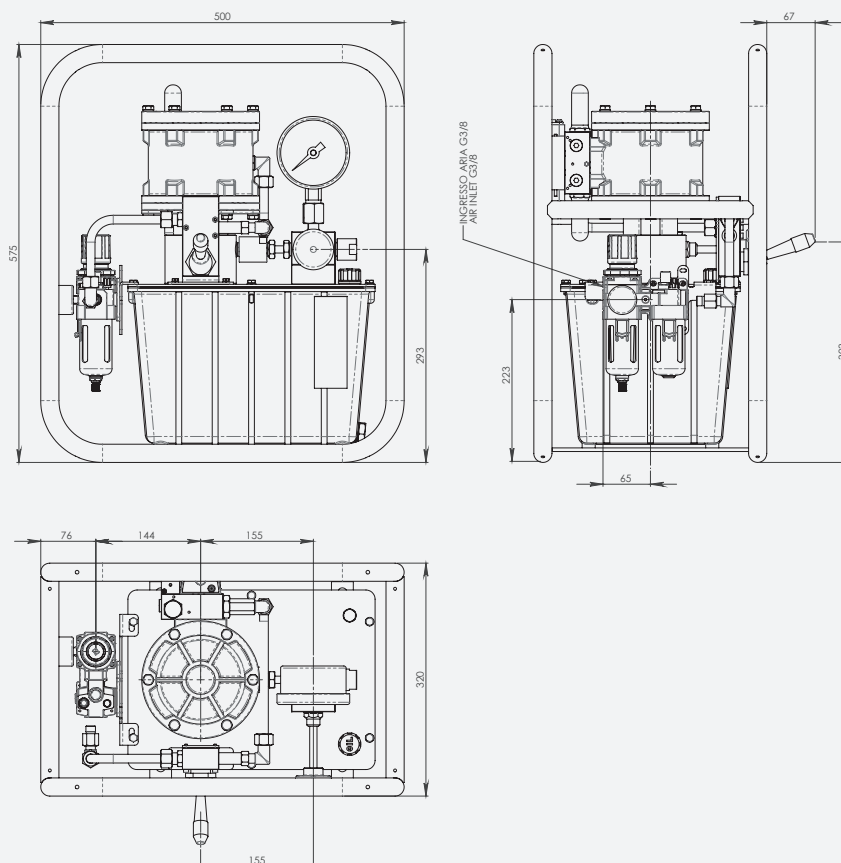


Modelli <i>Models</i>	P826-5	P826-120
	P826-10	P826-170
	P826-20	P826-265
	P826-42	P826-345
	P826-65	
X	1/2"	1/4" BSP 120"

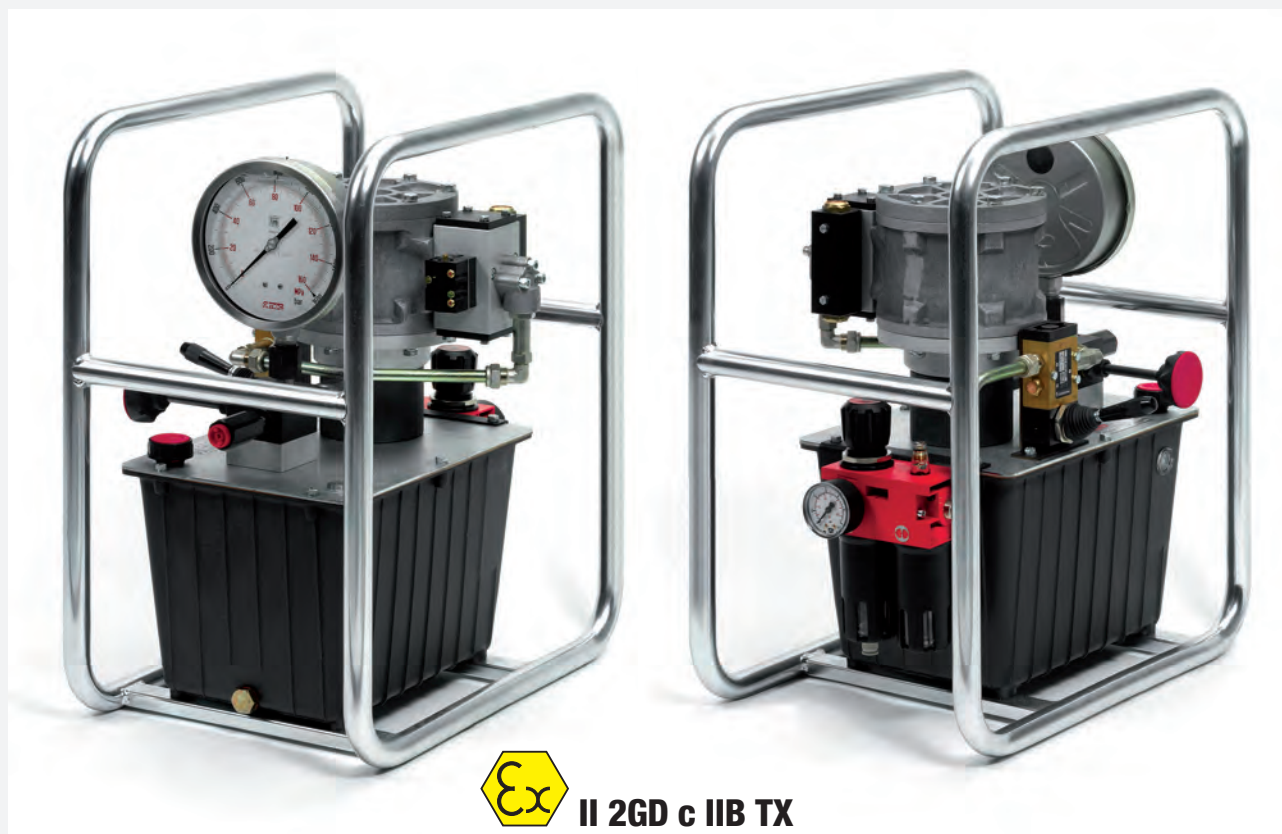
ESEMPIO 1 / EXAMPLE 1

Pompa pneumoidraulica P826/M completa con serbatoio da Lt 10, valvola a leva marcia-stop, gruppo FR+L G3/8 flangiato sul serbatoio, volantino di messa a scarico, manometro d.160 scala 0-2500 bar e telaio di protezione. Peso Kg 21.

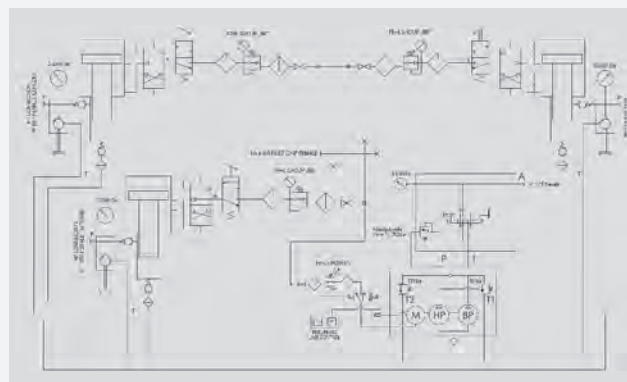
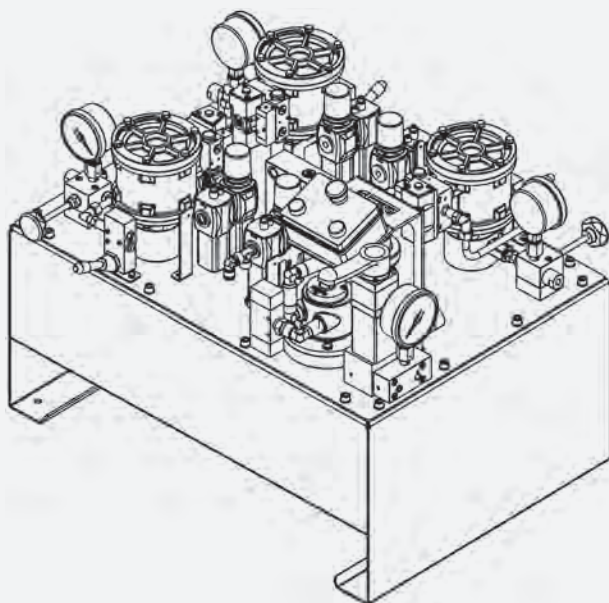
P826/M pneumohydraulic pump complete with 10 litre tank, lever-operated start-stop valve, flanged G3/8 FR+L unit, dump handwheel, pressure gauge d.160 scale 0-2500 bar and protective framework. Weight 21 Kg.



VERSIONE IDONEA ALL'USO CON
TENSIONATORI IDRAULICI
HYDRAULIC BOLT TENSIONER
SUITABLE VERSION



II 2GD c IIB TX

**ESEMPIO APPLICAZIONE**

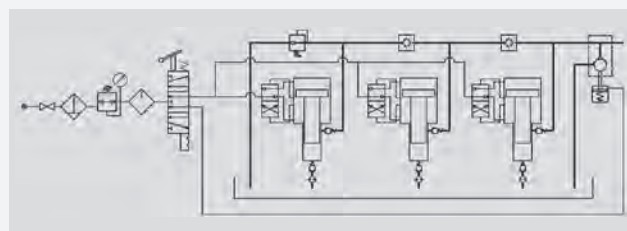
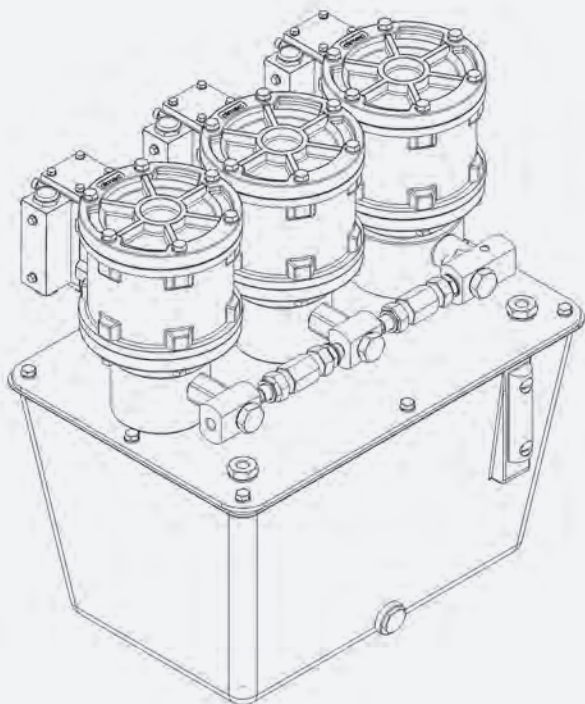
Gruppo pneumoidraulico composto da N.3 pompe pneumoidrauliche indipendenti P826-345/M con gruppo FR+L, valvola a leva ON-OFF pompa, valvola di messa a scarico manuale, manometro M2500 e N.1 centralina a motore pneumatico E408/M-AIR-3/3G con gruppo FR+L, pulsanti ON-OFF motore, distributore idraulico a leva 3/3 e manometro M1000, il tutto assemblato su serbatoio da Lt 80. Questo gruppo consente di alimentare 3 circuiti indipendenti a semplice effetto fino a 2.000 bar e di un circuito a semplice o doppio effetto fino a 700 bar.

APPLICATION EXAMPLE

Pneumohydraulic group composed of No.3 independent pneumohydraulic pumps P826-345/M with FR+L group, ON-OFF pump lever valve, manual discharge valve, pressure gauge M2500 and No.1 pneumatic power pack units E408/M- AIR-3/3G with FR+L group, pneumatic push-buttons ON-OFF motor, hydraulic lever distributor 3/3 pressure gauge M1000, all assembled on the 80 L tank.

This group allows you to power No.3 independent single-acting circuits up to 2000 bar and single or double-acting circuit up to 700 bar.

ESEMPIO 3 / EXAMPLE 3

**ESEMPIO APPLICAZIONE**

N.3 pompe pneumoidrauliche P826 in versione per acqua rapporto 1:5 - 1:20 - 1:120 a comando simultaneo montate su serbatoio da Lt 25 e valvola di messa a scarico a pilotaggio pneumatico.

APPLICATION EXAMPLE

Three P826 pneumohydraulic pumps in water version, one with ratio 1:5, one with ratio 1:20 and one with ratio 1:120, with simultaneous control, air solenoid valve, 25 litre tank and pneumatically piloted dump valve.

SERIE P830



PRESSIONE IDRAULICA: 257 - 4224 BAR
HYDRAULIC PRESSURE: 257 - 4224 BAR



VERSIONE PER OLIO E PER ACQUA
OIL AND WATER WORKING APPLICATION



VERSIONI PER AGENTI AGGRESSIVI E/O CORROSIVI
VERSIONS SUITABLE FOR AGGRESSIVE AND CORROSIVE AGENTS



VERSIONE MANUALE CON VOLANTINO
MANUAL VERSION WITH HANDWHEEL

CARATTERISTICHE

Pompa pneumoidraulica con pistone a doppio effetto e pompante idraulico a semplice effetto, può essere impiegata in circuiti ad alta pressione per prove di pressurizzazione, resistenza e deformazione materiali, test di laboratorio in genere. Azionabile con comando sul volantino della pompa, al raggiungimento della massima pressione idraulica si arresta, mantenendo in carico il circuito, per ripartire automaticamente qualora le condizioni d'equilibrio venissero alterate da perdite di carico dovute ad eventuali trafilamenti. La versione standard per circuiti ad olio o in versione per acqua consente, grazie ai suoi 4 rapporti di moltiplicazione di raggiungere pressioni d'uscita da 257 a 4224 bar e portate fino a 0,71 litri/min. Nella versione standard il serbatoio ha una capacità utile di 10 litri. E' disponibile anche in versione portatile appositamente studiata per l'utilizzo in manutenzioni / montaggi.

A richiesta, la pompa può essere fornita con i seguenti accessori:

- serbatoi di diverse capacità
- telaio di protezione
- accessori per impianto pneumatico
- accessori per impianto oleodinamico

CHARACTERISTICS

Double-acting pneumohydraulic piston pump with single-acting hydraulic pumping cartridge, used in high-pressure circuits for pressurisation, resistance and material deformation tests, as well as laboratory tests in general. Controlled by means of a handwheel on the pump, it cuts out when the maximum hydraulic pressure is reached, keeping the circuit pressurised, before restarting automatically if headlosses due to leakages interfere with the equilibrium. Thanks to its 4 intensification ratios the standard version for oil circuits or water version is able to achieve delivery pressures from 257 to 4224 bar, and delivery rates up to 0,71 litres/min. In the standard version the tank has a working capacity of 10 litres.

It's also available in a portable version designed specifically for use in maintenance / assembly. The following optional accessories are available:

- tanks of various capacities
- protective framework
- pneumatic system accessories
- hydraulic system accessories

ESEMPIO APPLICAZIONE

Pompa pneumoidraulica P830 con serbatoio da Lt 10, gruppo FR+L G3/8 flangiato, manometro M4000, telecomando pneumatico marcia-stop-scarico pompa e valvola di messa a scarico a pilotaggio pneumatico.

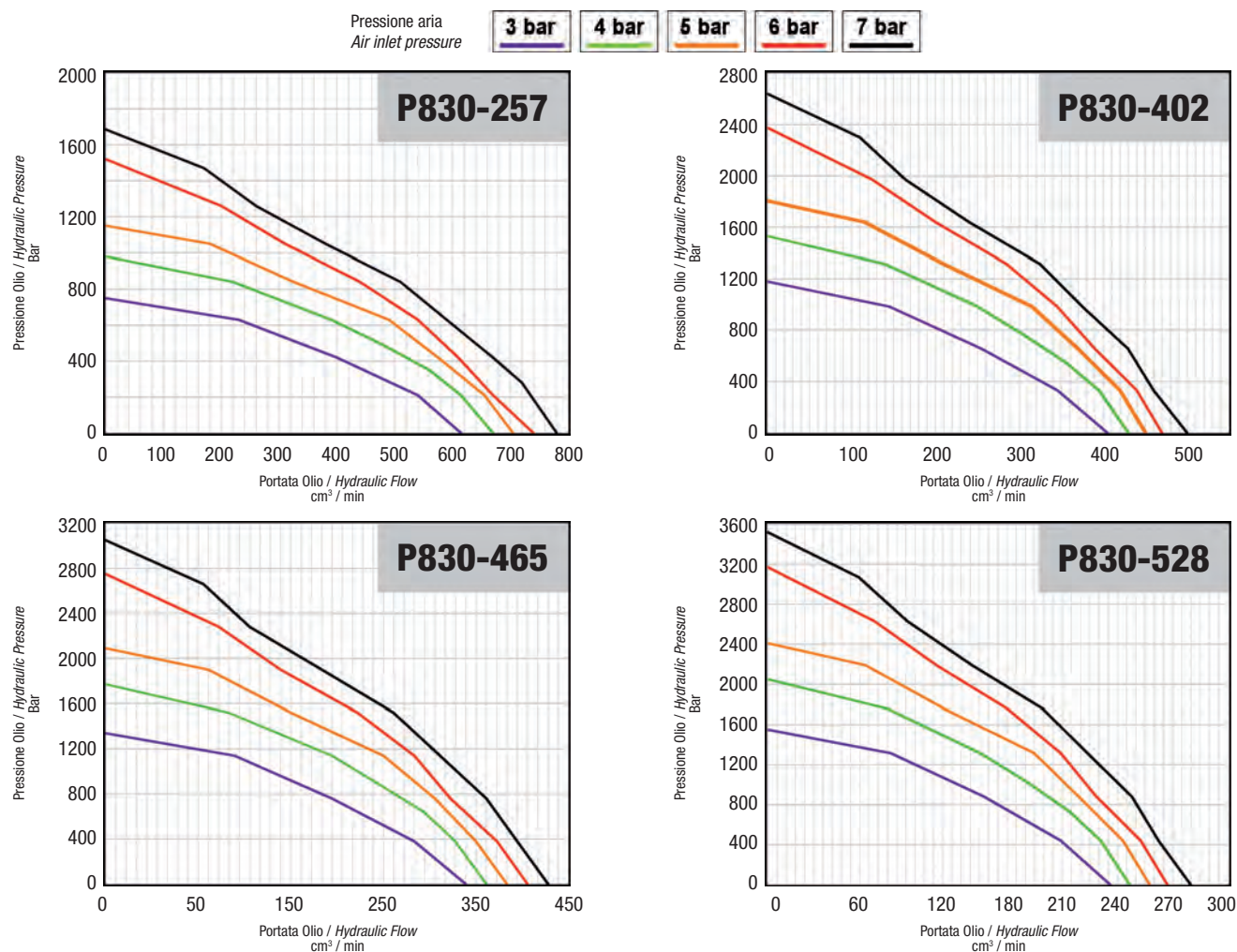
APPLICATION EXAMPLE

P830 pneumohydraulic pump with 10 litre tank, flanged G3/8 FR+L unit, M4000 pressure gauge, pneumatic remote control start-stop-discharge pump and pneumatically piloted discharge valve.



DATI TECNICI / TECHNICAL DATA

Modello Model	P830-257	P830-402	P830-465	P830-528
Rapporto di moltiplicazione Pressure ratio	1 : 257	1 : 402	1 : 465	1 : 528
Pressione nominale massima Maximum nominal pressure	bar 2056	3216	3720	4224
Pressione dell'aria Air pressure	bar	1 ÷ 8		
Consumo aria Air consumption	Nl/min	1000		
Rumorosità Noise level	dB	Rumorosità misurata ad 1 metro / Noise measured at 1 meter 78 ÷ 80		
Peso pompa standard Standard pump weight	Kg	Con serbatoio Lt 10 / With 10 L TANK 20		
Peso pompa portatile Portable pump weight	Kg	14		



ESEMPIO DI ORDINAZIONE / *ORDERING EXAMPLE*

P830-528	Serbatoio / Tank	Versione / Version	Fluido / Fluid
	Serbatoio Lt 10 (Versione standard)	/M = Versione con volantino Version with handwheel	-O = Olio idraulico Without tank
	-10 = 10 L tank (Standard version)	/B = Pompa base Basic pump	-H = Acqua Water
Modello (vedi dati tecnici) Model (see technical data)		Portatile (Versione standard)	
		/M-SP = Portatile (Standard version)	
		/M-SPHP = Portatile con tubo HP Portable with HP pose	
		/A = Versione con comando pneumatico a distanza Version with pneumatic remote control	

P830-528-10/M-H

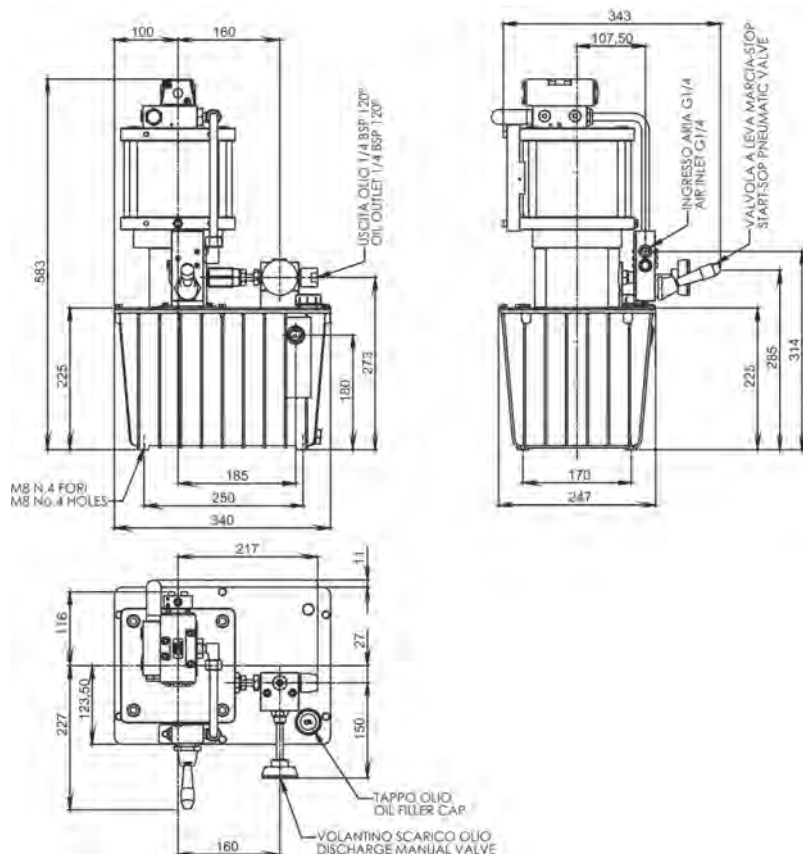
Esempio di ordinazione di una pompa P830-528 versione con volantino, serbatoio Lt 10 versione per acqua
Ordering example of a P830-528 with handwheel and 10 L tank water working application

ACCESSORI / *ACCESSORIES*

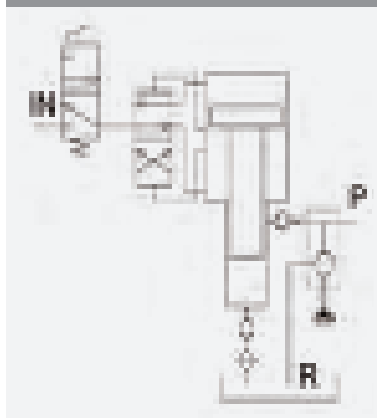
Pag./Page 87
Manometri
Pressure gauges

Pag./Page 101
Componenti idraulici e pneumatici
Hydraulic and pneumatic components

P830/M CON SERBATOIO DA LT 10 / P830/M WITH 10 L TANK



P830/M CON VOLANTINO P830/M WITH HANDWHEEL



P830/M-SP PORTATILE / P830/M-SP PORTABLE

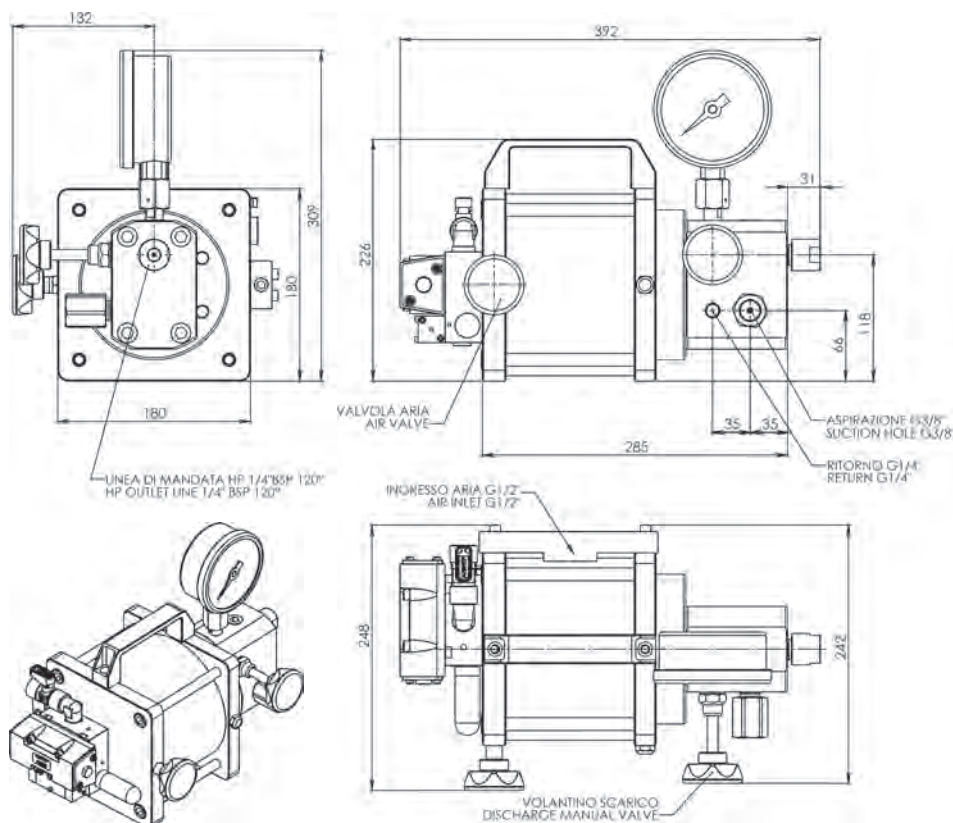
P830/M-SP (HP)

La pompa in versione standard SP viene fornita in cassetta completa dei tubi di aspirazione e mandata da mt. 1 con innesti rapidi e manometro d.100 mm. E' possibile fornire la pompa in versione SPHP completa di tubo di mandata alta pressione mt. 3 e raccordo di collegamento.

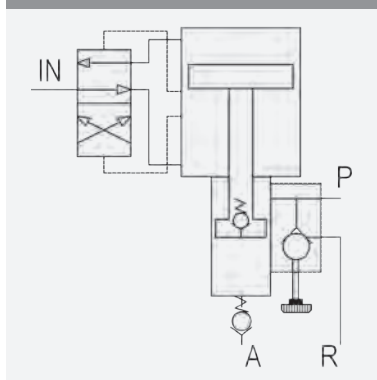
P830/M-SP (HP)

The unit in standard version SP is supplied in a sturdy case including oil suction and return hoses mt.1 with quick connect couplings and 100mm. pressure gauge.

The unit can also be supplied in version SPHP complete with high pressure hose mt.3 and connector.



P830/M-SP PORTATILE P830/M-SP PORTABLE

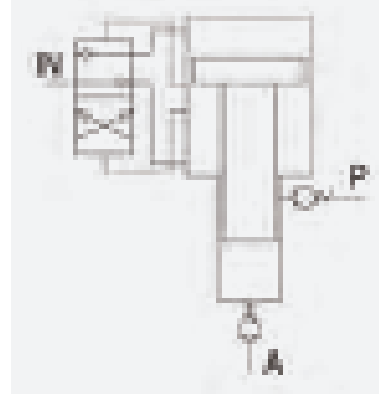
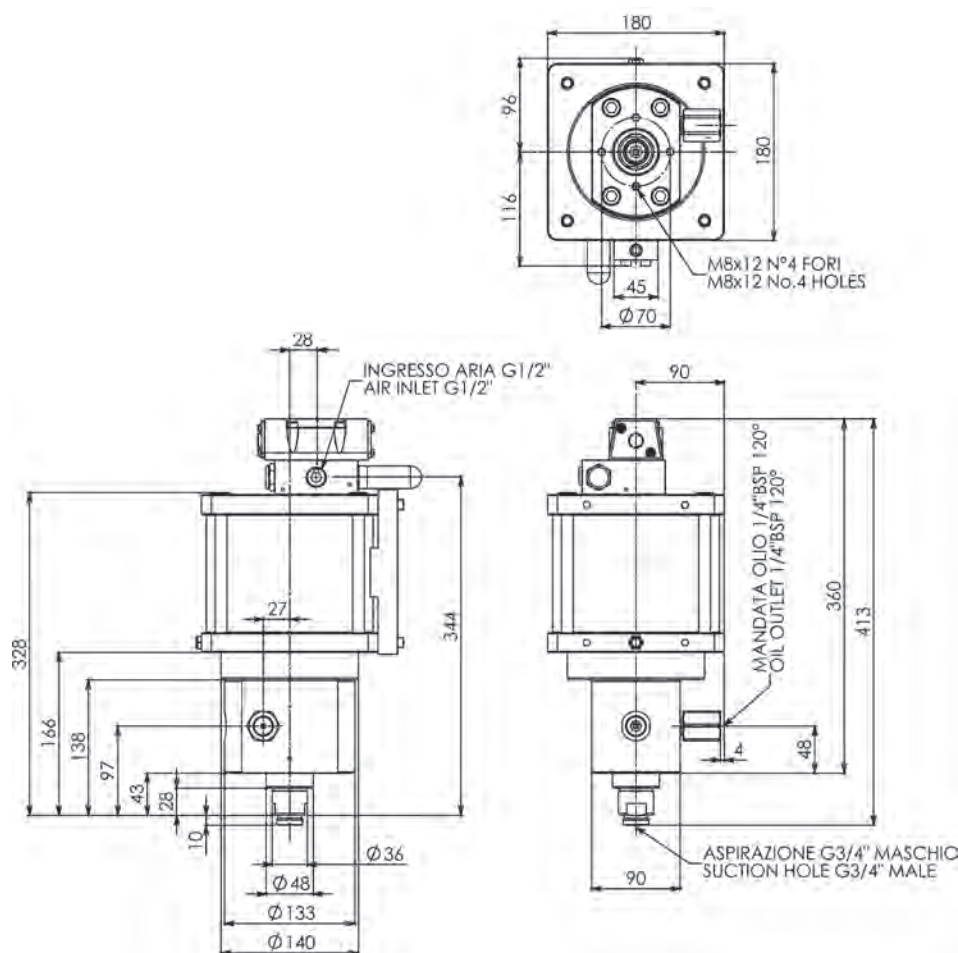


APPLICAZIONI:

- Montaggio cuscinetti
- Montaggio giunti di grandi dimensioni
- Montaggio eliche navali, cardani timone, ruote ferroviarie ed altre applicazioni simili

APPLICATIONS:

- Mounting bearings
- Mounting large pressure joints
- Mounting ship propellers, rudder pintles, railway wheels and other similar applications



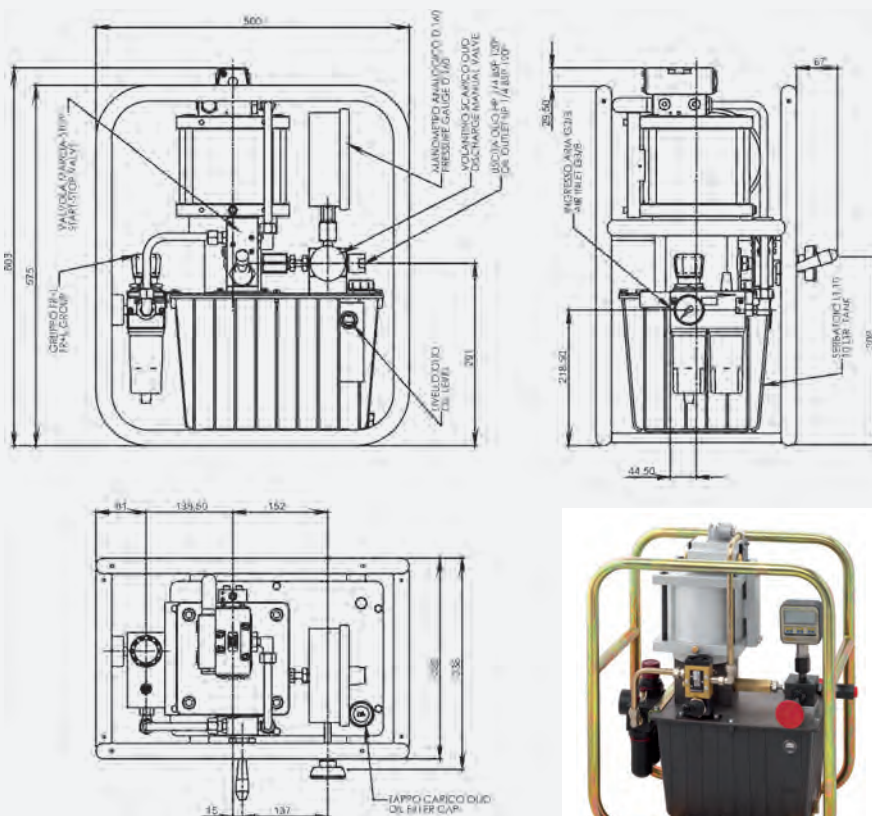
ESEMPIO / EXAMPLE

P830/M DIMENSIONI POMPA CON SERBATOIO DA LT 10 E TELAIO

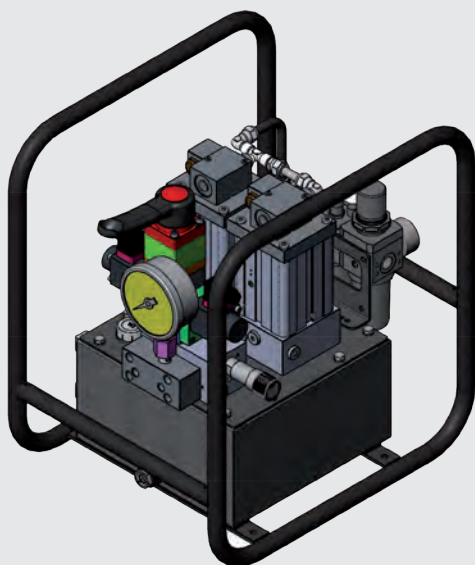
Pompa pneumoidraulica P830/M completa con serbatoio da Lt 10, valvola a leva marcia-stop, gruppo FR+L G3/8 flangiato sul serbatoio, volantino di messa a scarico, manometro d.160 scala 0-4000 bar e telaio di protezione. Peso Kg 23.

P830/M PUMP DIMENSIONS WITH FRAME AND 10 L TANK

P830/M pneumohydraulic pump with 10 litre tank, flanged G3/8 FR+L unit, M4000 pressure gauge, lever-operated start-stop valve, dump handwheel and protective framework. Weight 23 Kg.



SERIE P2870



-  **PRESSIONE MASSIMA 700 BAR**
MAXIMUM PRESSURE 700 BAR
-  **PORTATA OLIO A 700 BAR: 0,16 LT/MIN**
OIL FLOW RATE AT 700 BAR: 0,16 L/MIN
-  **DOPPIA POMPA PNEUMATICA BP-HP**
BP-HP DOUBLE PNEUMOHYDRAULIC PUMP
-  **COMANDO MANUALE/ELETTRICO/PNEUMATICO**
MANUAL/ELECTRIC/PNEUMATIC CONTROL
-  **VERSIONE STANDARD CON SERBATOIO DA 10 LT**
STANDARD VERSION WITH RESERVOIR 10 L

CARATTERISTICHE

Questa pompa pneumoidraulica a doppio motore pneumatico bassa-alta pressione P2870 fornisce un'alta portata di avanzamento sul primo stadio BP (15 bar) per un rapido avanzamento del cilindro ed una elevata HP (regolabile fino a 700 bar). La realizzazione quasi completamente in alluminio per ridurre il peso, le compatte dimensioni, il serbatoio da 10 Lt ed il telaio di protezione la rendono uno strumento pratico ed efficiente in tutte le condizioni di lavoro è disponibile in differenti configurazioni: con distributore manuale a leva, distributore a pilotaggio pneumatico, (con o senza telecomando a distanza) oppure tramite elettrovalvola sono idonee al comando di cilindri a semplice e doppio effetto. La valvola di massima sulla linea A, tarabile fino a 700, ed il manometro di controllo pressione olio a doppia scala di lettura consentono un utilizzo facile e preciso. La linea di ritorno B è impostata a 15 bar ma è regolabile. A richiesta può essere fornita con i seguenti accessori:

- accessori per impianto pneumatico;
- accessori per impianto oleodinamico.

CHARACTERISTICS

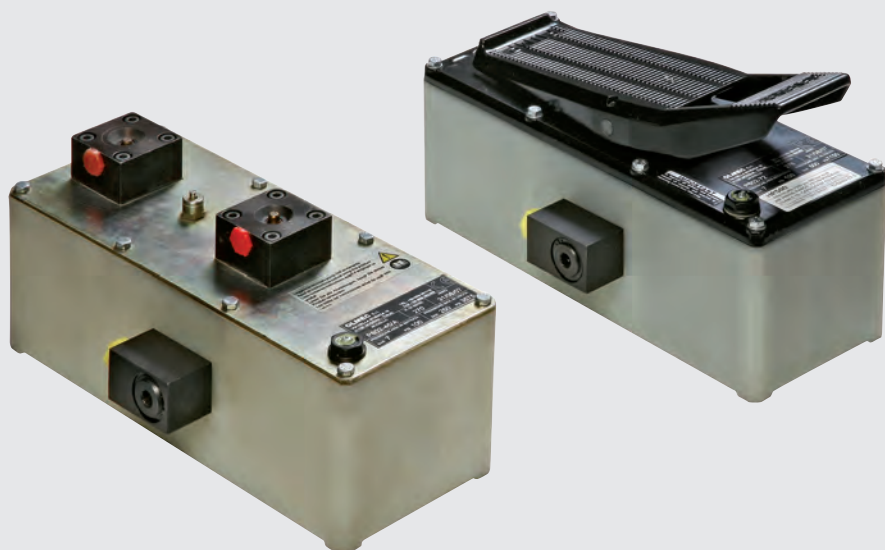
This pneumohydraulic pump twin-engine low-high pressure P2870 provides a high flow rate of progress on the first stage BP (15 bar) for rapid advancement of the cylinder and high pressure HP (adjustable up to 700 bar). Made almost entirely of aluminium to reduce weight, the compact size, the 10 L tank and the protective frame make a practical and efficient tool in all working conditions. Available in different configurations: with manual lever distributor with remote pendant or by hydraulic solenoid distributor are suitable for control single or double-acting cylinders. The relief valve on the line A adjustable up to 700 and the control oil pressure gauge double reading scale allows an easy and accurate use. The return line B is set at 15 bar but it's adjustable up to 350 bar. The following optional accessories are available for the power unit:

- *pneumatic system accessories;*
- *hydraulic system accessories.*

DATI TECNICI / TECHNICAL DATA

Modello Model	P2870	
Pressione massima 1° stadio Maximum pressure 1st stage	bar psi	15 214
Pressione massima 2° stadio Maximum pressure 2nd stage	bar psi	700 10000
Portata olio 1° stadio Hydraulic oil 1st stage	Lt/min	9,5
Portata olio 2° stadio Hydraulic oil 2nd stage	Lt/min	0,16
Pressione aria alimentazione Air pressure	bar psi	4 ÷ 8 57,5 ÷ 114
Consumo aria a 7 bar Air consumption at 7 bar	Lt/min	750
Livello di pressione sonora Sound pressure level	Al posto operatore L Aeq / At work place L Aeq dB(A) 78	
Regolazione valvola di scarico A Relief valve range line A	bar psi	70 - 700 1000 - 10000
Peso pompa Pump weight	Kg	19

SERIE P802



PRESSIONE IDRAULICA: 135 - 700 BAR
HYDRAULIC PRESSURE: 135 - 700 BAR



VERSIONE CON COMANDO A PEDALE
VERSION WITH FOOT CONTROL



VERSIONE CON COMANDO PNEUMATICO A DISTANZA
PNEUMATIC REMOTE CONTROL VERSION

CARATTERISTICHE

Pompa pneumoidraulica con valvola direzionale a tre vie incorporata per l'alimentazione di cilindri a semplice effetto.

Un'economico strumento portatile di ridotte dimensioni, realizzato in tre rapporti di moltiplicazione 1:45 - 1:72 - 1:120, con pressioni massime rispettivamente di 250 - 500 - 700 bar.

Azionabile con comando a pedale (versione P802) o a distanza tramite comando pneumatico (versione P802/A), al raggiungimento della massima pressione idraulica si arresta, mantenendo in carico il circuito.

Dotata di valvola di massima pressione esterna a protezione di eventuali sovraccarichi trova impiego nell'alimentazione di cilindri per sollevare, tirare, spingere. Nel modello standard il serbatoio ha una capacità utile di 1,4 litri.

A richiesta, la pompa può essere fornita con i seguenti accessori:

- serbatoi di diverse capacità
- accessori per impianto pneumatico
- accessori per impianto oleodinamico.

CHARACTERISTICS

Pneumohydraulic pump with integral three-way directional control valve for supplying single-acting cylinders.

A compact, portable, low-cost device available with three intensification ratios 1:45 - 1:72 - 1:120, with maximum pressures of 250 - 500 - 700 bar respectively. It can be pedal-controlled (P802), or be complete with pneumatic remote control (P802/A version) and cuts out when the maximum hydraulic pressure is reached, keeping the circuit pressurised. Fitted with external relief valve for overload protection, it is used to operate lifting, pulling and pushing cylinders. In the standard model, the tank has a working capacity of 1.4 litres.

The following optional accessories are available:

- tanks of various capacities
- pneumatic system accessories
- hydraulic system accessories.

DATI TECNICI / TECHNICAL DATA

Modello Model		P802-45	P802-72	P802-120
Rapporto di moltiplicazione Pressure ratio		1: 45	1: 72	1 : 120
Pressione nominale massima Maximum nominal pressure	bar	250	500	700
Pressione dell'aria Air pressure	bar	3 ÷ 8		
Consumo aria Air consumption	NI/min	250		
Rumorosità Noise level	dB	Rumorosità misurata ad 1 metro / Noise measured at 1 meter 78 ÷ 80		
Capacità serbatoio Tank capacity	Lt	1,4		
Peso pompa standard Standard pump weight	Kg	Con serbatoio Lt 1,4 / With 1,4 L tank 5		

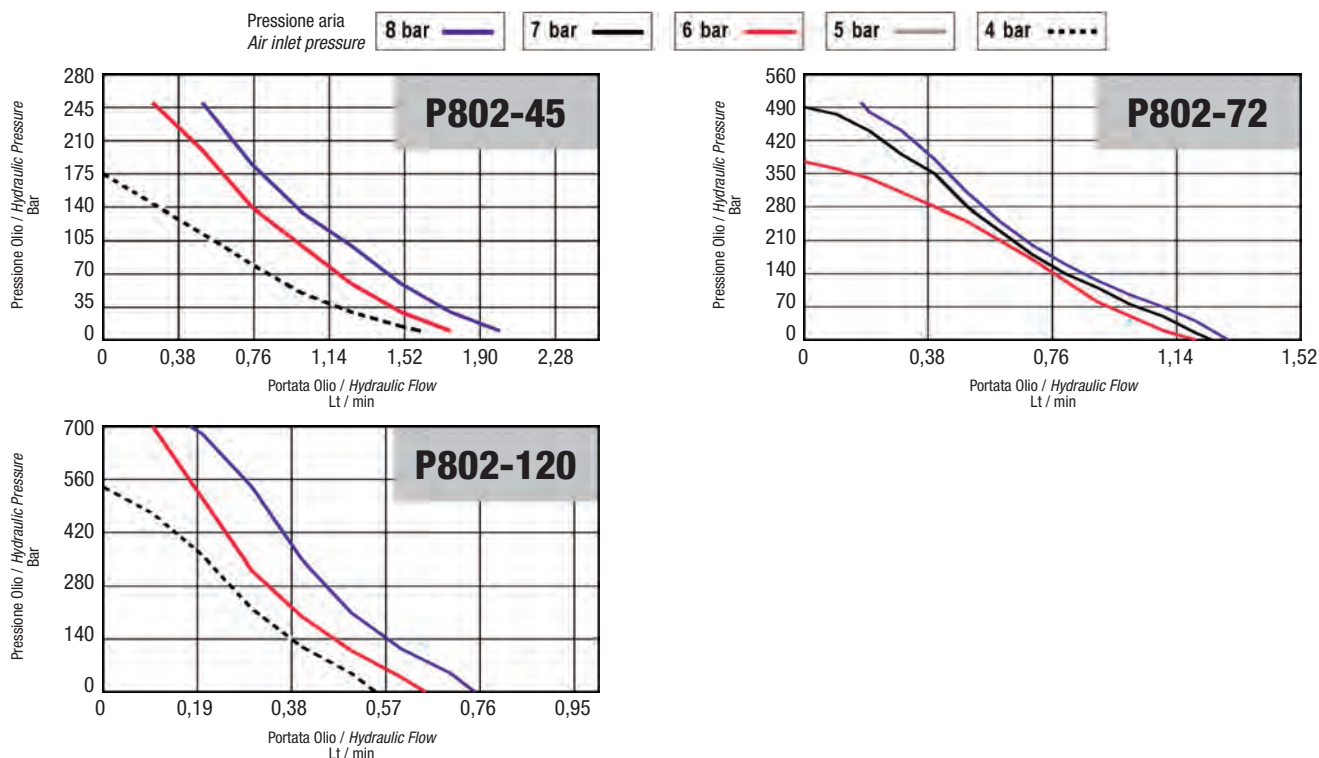
ESEMPIO APPLICAZIONE

Pompa pneumoidraulica P802 con tubo HP1/4-8 collegata con sollevatore portatile per carrelli elevatori OLMEC J580P.

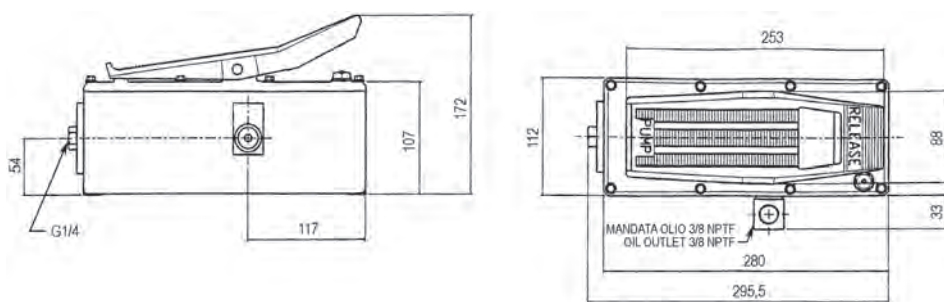
APPLICATION EXAMPLE

P802 pneumohydraulic pump with HP1/4-8 flex hose connected with OLMEC J580P portable hydraulic fork-lift truck jack.

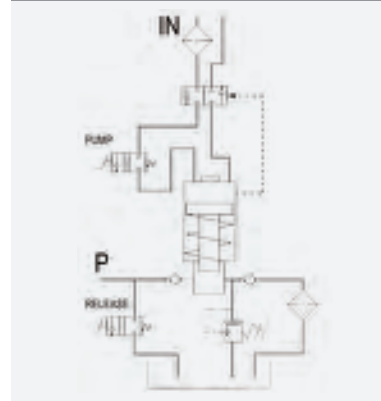




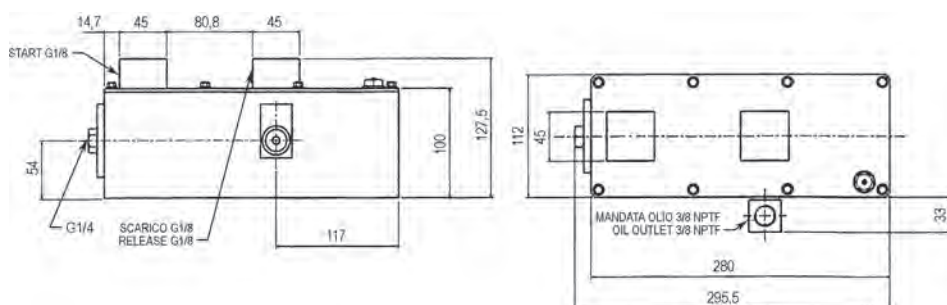
P802 STANDARD / P802 STANDARD



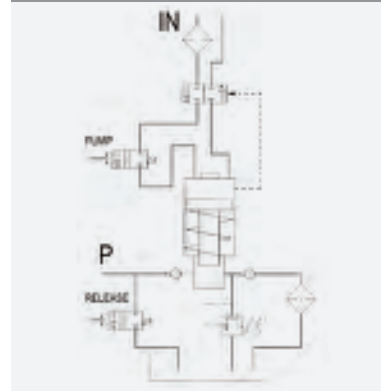
**P802 CON PEDALE
P802 WITH PEDAL**



P802/A STANDARD / P802/A STANDARD



**P802/A COMANDO PNEUMATICO A DISTANZA
P802/A PNEUMATIC REMOTE CONTROL**



ACCESSORI / ACCESSORIES

Pag./Page 87
Manometri
Pressure gauges

Pag./Page 100
Filtro olio alta pressione
High pressure oil filter

Pag./Page 101
Componenti idraulici e pneumatici
Hydraulic and pneumatic components

Oleodinamica
Applicata a Sistemi
di Produzione

*Hydraulics for
Production*

POMPE PNEUMO- IDRAULICHE E MOLTIPLICATORI DI PRESSIONE PNEUMOHYDRAULIC PUMPS AND BOOSTERS

