

## E108



- MOTORE ELETTRICO  
ELECTRIC MOTOR
- DIMENSIONI COMPATTE  
COMPACT DIMENSIONS
- PORTATA OLIO A 700 BAR FINO 1,4 Lt/min  
OIL FLOW RATE AT 700 BAR UP TO 1,4 Ltr/min
- PRESSIONE MASSIMA 700 BAR  
MAXIMUM PRESSURE 700 BAR

### CARATTERISTICHE

Le centraline E108 a motore elettrico ad alta pressione con pompa a pistoncini sono state studiate per adattarsi al meglio a tutti gli attrezzi idraulici a semplice e doppio effetto grazie alle dimensioni ed al peso contenuto. Disponibile in 2 versioni MINI (1Lt.) o STD (3Lt.) che si differenziano tra loro per la presenza di una valvola di massima HP esterna regolabile dall'operatore sulla linea A. Sulla linea di ritorno B la pressione è regolabile fino a 200 bar (standard 100 bar) da indicare in fase d'ordine in quanto settabile solo in fabbrica (solo versione doppio-effetto). Dotata di comando a distanza con cavo da 3 m. per un facile utilizzo, serbatoio da Lt.1 (MINI) oppure Lt.3 (STD), telaio di protezione e grande manometro a doppia scala questa centralina è lo strumento ideale in tutte le condizioni di lavoro. Disponibili con motore da 0,37 a 1,1 kW a 2.800 giri e tensione di azionamento 230V 50Hz monofase.

A richiesta, la centralina può essere fornita con i seguenti accessori:

- componenti per impianto oleodinamico

### CHARACTERISTICS

*E108 electric motor high-pressure power units with piston pump are designed to provide optimal service with single and double-acting hydraulic tools, thanks to their compact size and light weight. Available in 2 versions MINI (1Lt.) or STD (3Lt.) that differ in the presence of a pressure HP relief valve adjustable by the external on line A. On the return line B the pressure is adjustable up to 200 bar (standard 100 bar) to indicate when ordering as settable only at the factory (only double-acting version). Equipped with remote control with 3 m. cable for an easy use, 1 Ltr. (MINI) or 3 Ltr. (STD), tank protective framework and big double-scale pressure gauge it is the ideal tool under all job conditions. Available with motor from 0,37 to 1,1 kW at 2.800 rpm and operating voltage 230V 50Hz single-phase.*

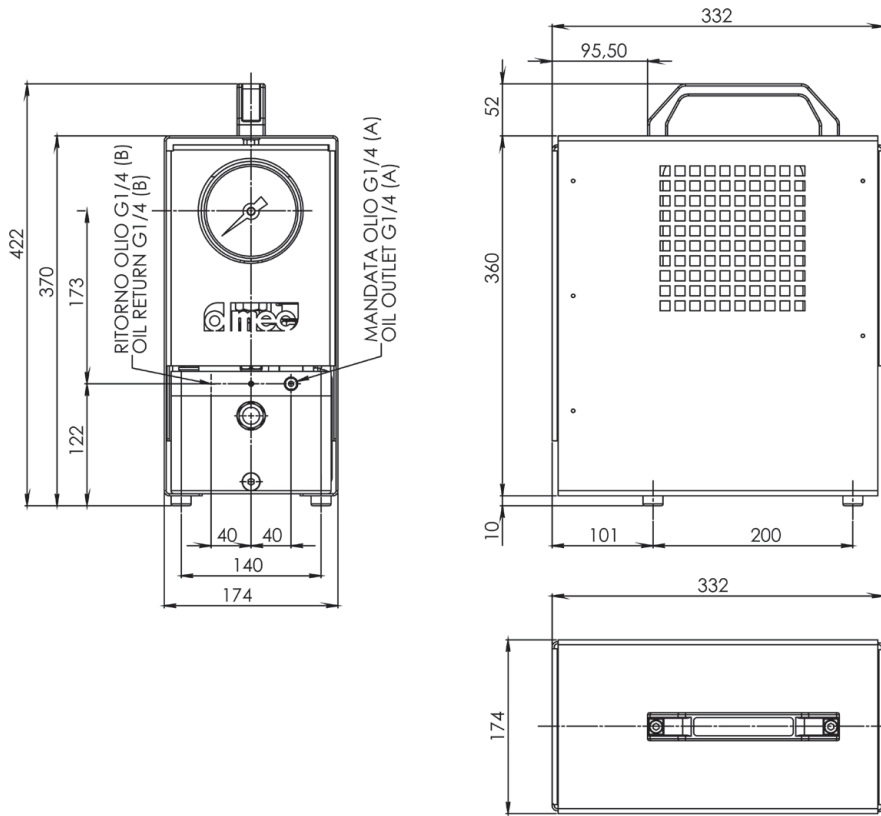
*The following optional accessories are available for the power unit:*

- hydraulic system accessories

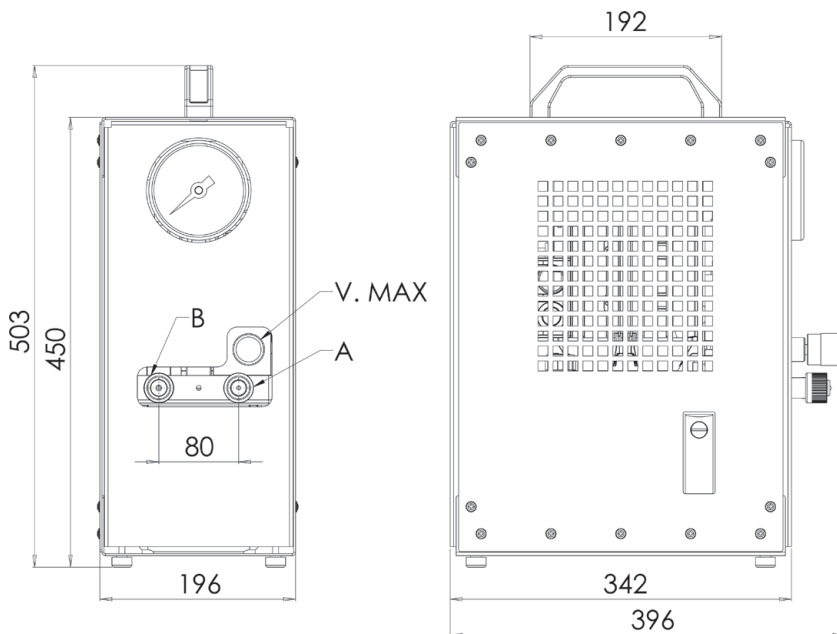
### DATI TECNICI / TECHNICAL DATA

Modello Model		E108/MINI		E108/STD
Pressione massima Maximum pressure	bar psi	700 10000		700 10000
Portata olio Hydraulic flow	kW Ltr/min	0,37 kW 0,45	0,55 kW 0,68	1,1 kW 1,4
Potenza motore e alimentazione Power rating and voltage	kW/A	0,37/0,55 kW / 230 V-50 Hz / 16 A monofase / single-phase		1,1 kW / 230 V-50 Hz / 16 A monofase / single-phase
Velocità Speed	giri/min rpm	2800		2800
Livello di pressione sonora Sound pressure level	dB(A)	al posto operatore L Aeq at workplace L Aeq 77		al posto operatore L Aeq at workplace L Aeq 77
Regolazione valvola di scarico A Relief valve range line A	bar psi	700 10000		70 - 700 1000 - 10000
Regolazione valvola di scarico B Relief valve range line B	bar psi			solo in fabbrica 30 - 200 - Standard 100 bar only factory ser 429 - 2860 - Standard 1430
Peso centralina elettrica Electric pump weight	Kg	Serb. Lt 1 / 1 Lt Tank 19		Serb. Lt 3 / 3 Lt Tank 25

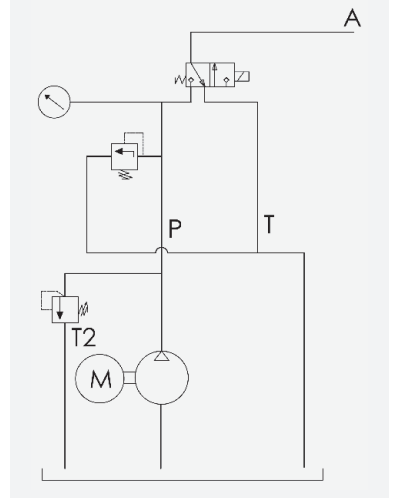
**E108/MINI CON SERBATOIO DA LT. 1 / E108/MINI WITH 1 LTR. TANK**



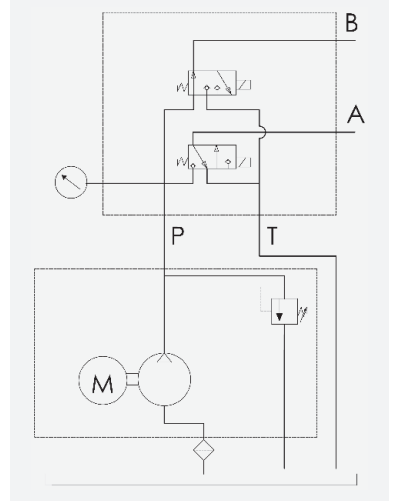
**E108/STD CON SERBATOIO DA LT. 3 / E108/STD WITH 3 LTR. TANK**



**E108/STD-S CON N.1  
ELETTRORVALVOLA 3/2 NC  
(Semplice Effetto)  
E108/STD-S WITH No.1 ELECTRIC  
VALVE 3/2 NC (Single-Acting)**



**E108/STD-D CON N.2 ELETTRORVALVOLE  
3/2 (Doppio Effetto)  
E108/STD-D WITH No.2 ELECTRIC  
VALVES  
3/2 (Double-Acting)**



**ESEMPIO DI ORDINAZIONE / ORDERING EXAMPLE**

E108	Tipo - Serbatoio Type - Tank	Versione Version	Regolazione valvola ritorno Return valve calibration
Modello (vedi dati tecnici) Model (see technical data)	<b>MINI</b> = Serbatoio Lt 1 1 Ltr tank  <b>STD</b> = Serbatoio Lt 3 3 Ltr tank	<b>S</b> = N. 1 elettrovalvola 3/2 NC (semplice effetto) No. 1 electric valve 3/2 NC (single-acting)  <b>D</b> = N. 2 elettrovalvole 3/2 (doppio effetto) No. 2 electric valves 3/2 (double-acting)	<b>2V</b> = 100 bar - standard (solo doppio effetto) 100 bar - standard (only double-acting)  <b>2X</b> = indicare valore fino a 200 bar (solo doppio effetto) indicate pressure up to 200 bar (only double-acting)
<b>E108/STD-D-2V</b> Esempio di ordinazione di una centralina E108 versione doppio effetto con taratura linea ritorno B standard, serbatoio Lt.3 Ordering example of a E108 double-acting version with standard return line B calibration and 3 Ltr. tank			