

E208



- MOTORE ELETTRICO/PNEUMATICO/A SCOPPIO
ELECTRIC / PNEUMATIC / GASOLINE MOTOR
- POMPA BISTADIO A PISTONI BP60 - HP 700 BAR
TWO-STAGE PISTON PUMP BP60 - HP 700 BAR
- PORTATA OLIO A 700 BAR: 0,95 Lt/min
OIL FLOW RATE AT 700 BAR: 0,95 Ltr/min
- PRESSIONE MASSIMA 700 BAR
MAXIMUM PRESSURE 700 BAR

CARATTERISTICHE

Le centraline a motore elettrico, pneumatico oppure a scoppio ad alta pressione con pompa a pistoni assiali bistadio (BP 60 bar - HP 700 bar) sono state studiate per adattarsi al meglio a tutte le applicazioni oleodinamiche grazie alle dimensioni ed al peso contenuto. Dotate di serbatoio da 10 Lt. sono disponibili con diversi tipi di azionamento a 3 o 4 vie per il funzionamento di circuiti a semplice o doppio effetto. Le due valvole di massima ed il manometro di controllo pressione olio consentono di avere le linee A e B a pressioni differenti. Disponibili con motore elettrico da 1,1 kW a 2.800 giri e tensione di azionamento 230V-50Hz monofase oppure 230/400V-50Hz trifase, motore pneumatico da 1,9 kW a 3.600 giri oppure motore a scoppio da Honda da 2 kW a 3.000 giri. A richiesta, la centralina può essere fornita con i seguenti accessori:

- serbatoi di diverse capacità
- telaio di trasporto e protezione
- comando a distanza con cavo da 3 m.
- accessori per impianto oleodinamico

CHARACTERISTICS

Electric, Pneumatic or Gasoline motor high-pressure power units with two-stage axial piston pump (BP 60 bar - HP 700 bar) are designed to provide optimal service in all hydraulic applications, thanks to their compact size and light weight. Equipped 10 Ltr. tank are available with different types of operation, 3 or 4-way, to power single or double-acting circuits. The two relief valves and the oil pressure gauge allow different pressures on the A and B lines. Available with electric motor of 1.1 kW at 2.800 rpm and operating voltage 230V-50Hz single-phase or 230-400V-50Hz three-phases, pneumatic motor of 1,9 kW at 3.600 rpm or Honda gasoline motor of 2 kW at 3.000 rpm.

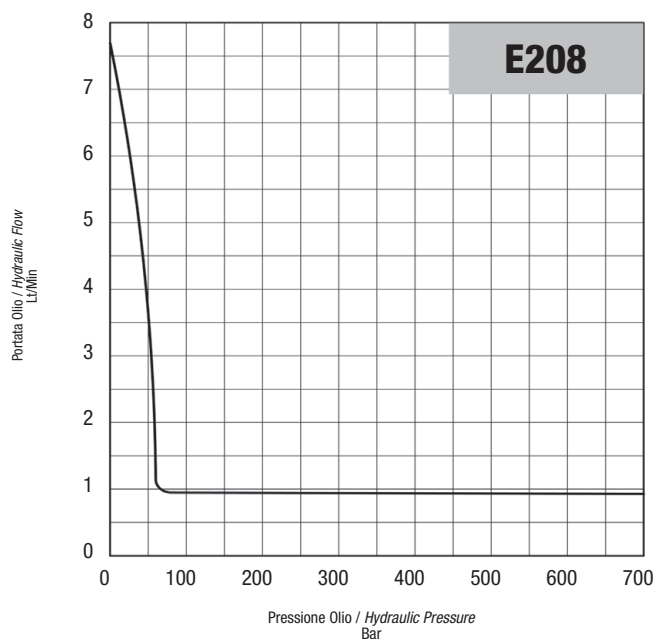
The following optional accessories are available for the power unit:

- tanks of various capacities
- protective and transport framework
- remote control with 3 m. cable
- hydraulic system accessories

DATI TECNICI / TECHNICAL DATA

Modello Model		E208-EL	E208-AIR	E208-FUEL
Pressione massima 1° stadio Maximum pressure 1st stage	bar psi	60 858	60 858	60 858
Pressione massima 2° stadio Maximum pressure 2nd stage	bar psi	700 10000	700 10000	700 10000
Portata olio 1° stadio Hydraulic flow 1st stage	Lt/min	7,7	8,5	8,25
Portata olio 2° stadio Hydraulic flow 2nd stage	Lt/min	0,95	0,77	1
Potenza motore e alimentazione Power rating and voltage	kW/V/A	1,1 / 230V-50Hz / 16A monofase / single-phase 1,1 / 230/400V-50Hz / 16A trifase / triple-phase	1,9 kW pneumatico pneumatic	2 kW benzina petrol
Velocità Speed	giri/min rpm	2800	3600	3000
Livello di pressione sonora Sound pressure level	dB(A)	L Aeq / L Aeq 73	L Aeq / L Aeq 76	L Aeq / L Aeq 90
Regolazione valvola di scarico A Relief valve range line A	bar psi	70 - 700 1000 - 10000	70 - 700 1000 - 10000	70 - 700 1000 - 10000
Regolazione valvola di scarico B Relief valve range line B	bar psi	30 - 250 429 - 3575	30 - 250 429 - 3575	30 - 250 429 - 3575
Peso centralina elettrica Electric pump weight	Kg	Serb. Lt 10 / 10 Lt Tank 18	Serb. Lt 10 / 10 Lt Tank 23	Serb. Lt 10 / 10 Lt Tank 34

DIAGRAMMA DELLE PRESSIONI E DELLE PORTATE FLOW AND PRESSURE PERFORMANCE GUIDES



TELAIO DI PROTEZIONE (TP)

PROTECTIVE FRAMEWORK (TP)

COMANDO A DISTANZA (CD)

- Comando a distanza con cavo da 3 m.

REMOTE CONTROL (CD)

- remote control with 3 m cable.

SCAMBIATORE DI CALORE (SC)

- Riduce la temperatura di esercizio ed elimina il calore.
- Peso da aggiungere alla centralina Kg 5.
- Non superare la portata e la pressione massima.

HEAT EXCHANGER (SC)

- Reduces the exercise temperature and remove s heat.
- Heat exchanger adds Kg 5 to pump weight.
- Do not exceed maximum oil flow and pressure ratings.

LIVELLO ELETTRICO (LE)

- Controlla il livello minimo dell'olio nel serbatoio ed invia un segnale elettrico a distanza che ferma la pompa.

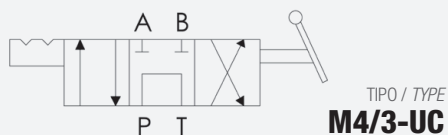
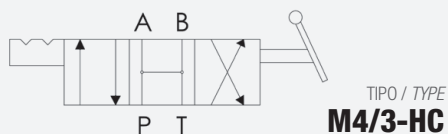
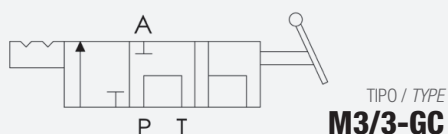
ELECTROMAGNETIC LEVEL (LE)

- It checks the minimum oil level in a tank, it sends an electric signal to a remote board for stopping the pump.

E208

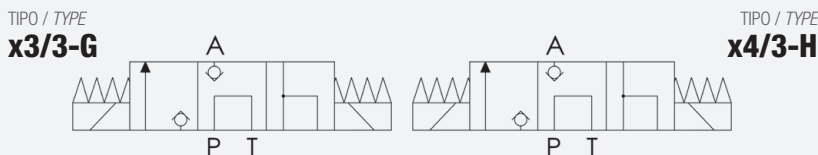
VALVOLE E208 / E208 VALVE TYPES

E208/M



E208/A

X = P = Valvola pneumatica / Pneumatic valve
E = Valvola elettrica / Electric valve



ESEMPIO DI ORDINAZIONE / ORDERING EXAMPLE

E208	Tensione motore elettrico Motor voltage	Versione Version	Tipo valvola Valve type	Accessori Accessories
Modello (vedi dati tecnici) Model (see technical data)	230V-50Hz (1,1 kW) EL230 = monofase single-phase 230V-50Hz (1,1 kW) EL400 = trifase three-phases 1,9 kW AIR = pneumatico pneumatic 2,0 kW FUEL = benzina petrol	Versione con distributore manuale Version with manual hand-lever valve M = a leva Versione con distributore elettrico 24V DC o pneumatico Version with electric 24V DC or pneumatic distributor A =	Tipo valvola (Vedi tabelle valvole) Valve type (See charts valves)	TP = telaio di protezione protective framework CD = comando a distanza remote control SC = scambiatore di calore heat exchangers LE = livello elettrico electromagnetic level

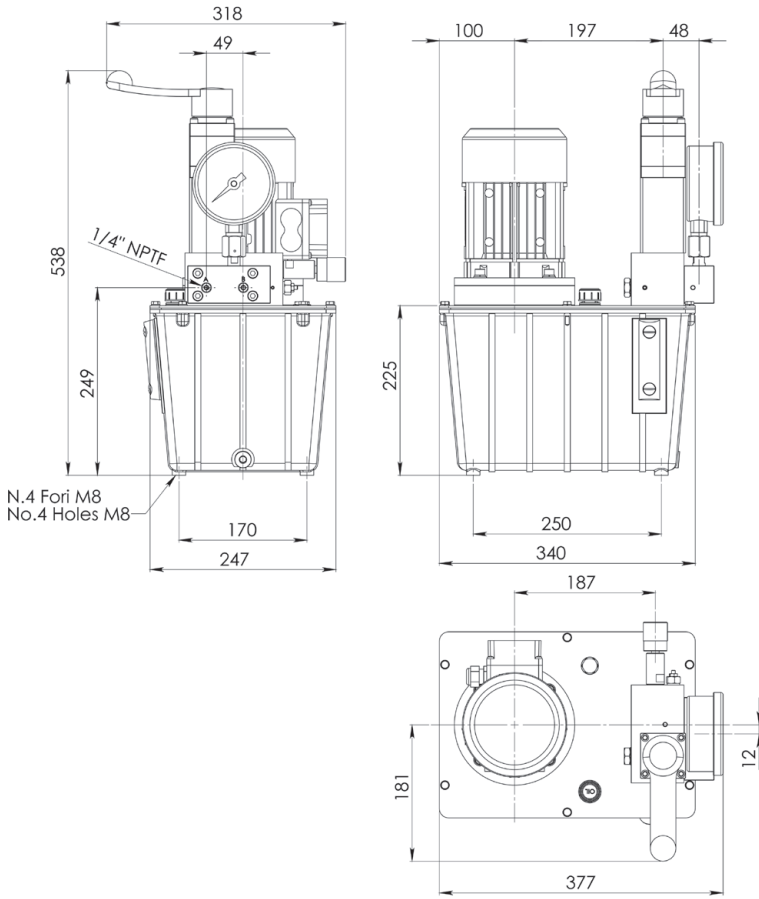
E208-EL230/M-4/3HC

Esempio di ordinazione di una centralina E208 con motore elettrico tensione 230V-50Hz monofase con distributore manuale tipo 4/3-HC
Ordering example of a E208 with electric motor voltage 230V-50Hz single-phase with manual hand-lever valve 4/3-HC type

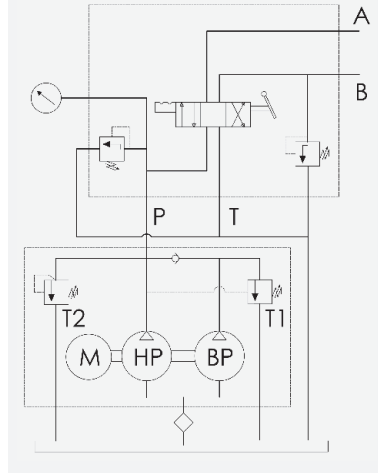
CENTRALINA ELETTRICA / PNEUMATICA / A SCOPPIO ELECTRIC / PNEUMATIC / GASOLINE POWER PACK UNITS

E208

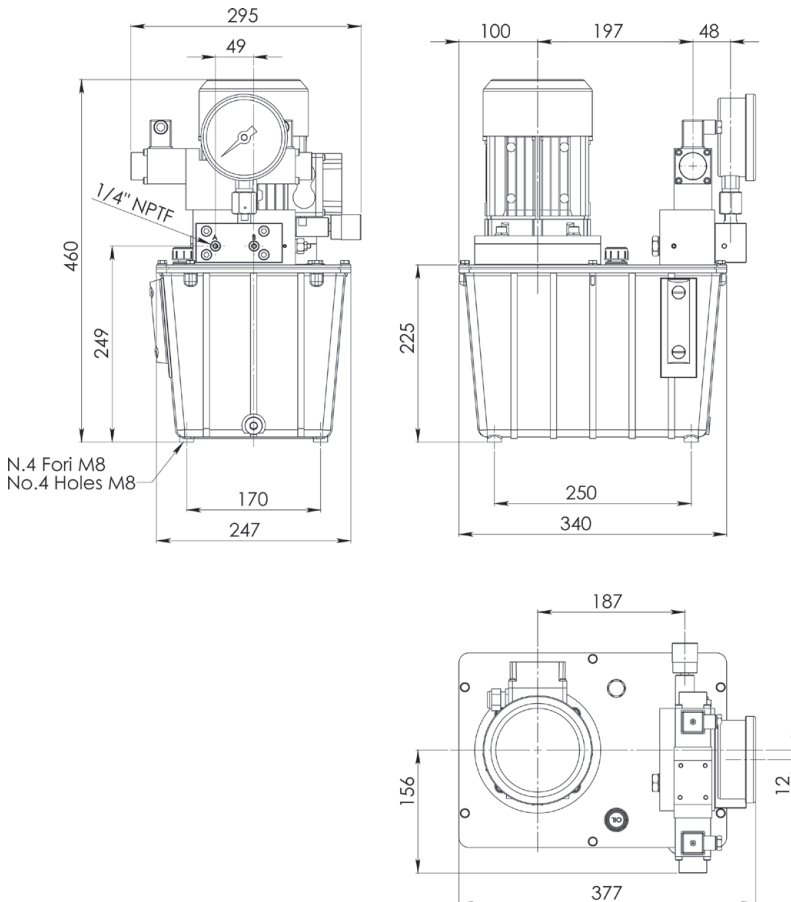
E208-EL /M CON SERBATOIO DA LT. 10 / E208-EL /M WITH 10 LTR. TANK



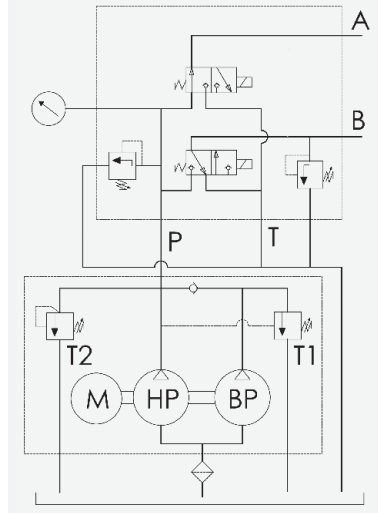
E208-EL /M CON VALVOLA MANUALE A LEVA E208-EL /M WITH MANUAL HAND-LEVER VALVE



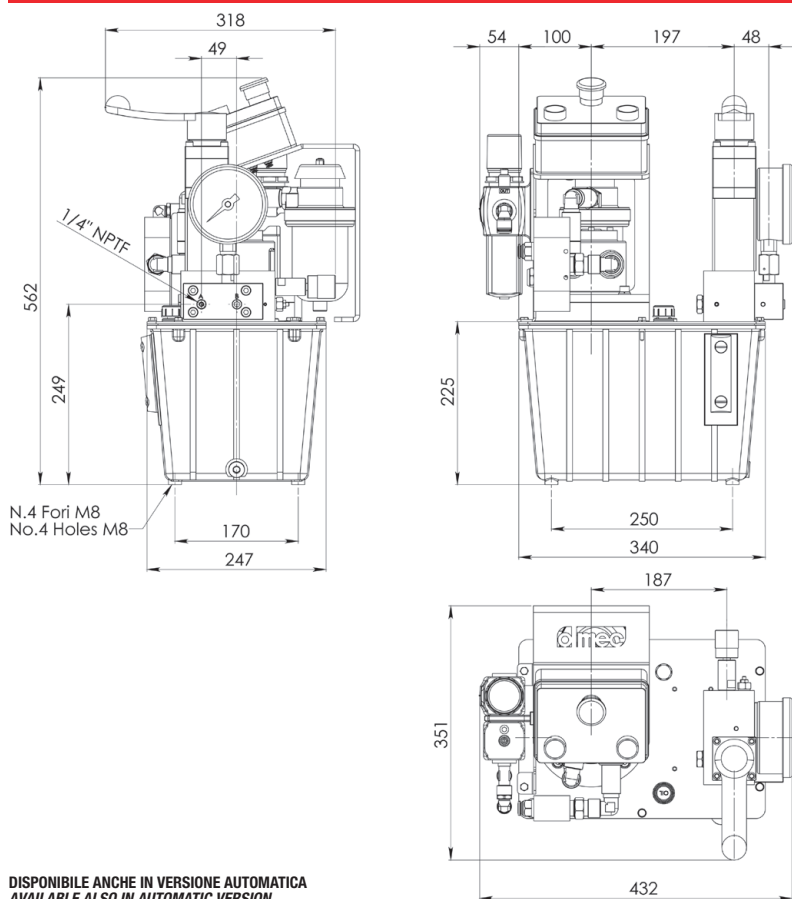
E208-EL /A CON SERBATOIO DA LT. 10 / E208-EL /A WITH 10 LTR. TANK



E208-EL /A CON ELETTROVALVOLA (24V DC) E208-EL /A WITH ELECTRIC VALVE (24V DC)

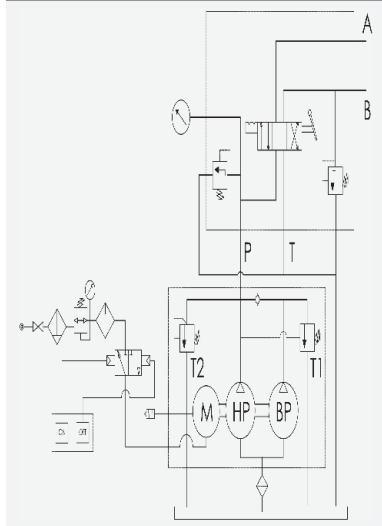


E208-AIR /M CON SERBATOIO DA LT. 10 / E208-AIR /M WITH 10 LTR. TANK



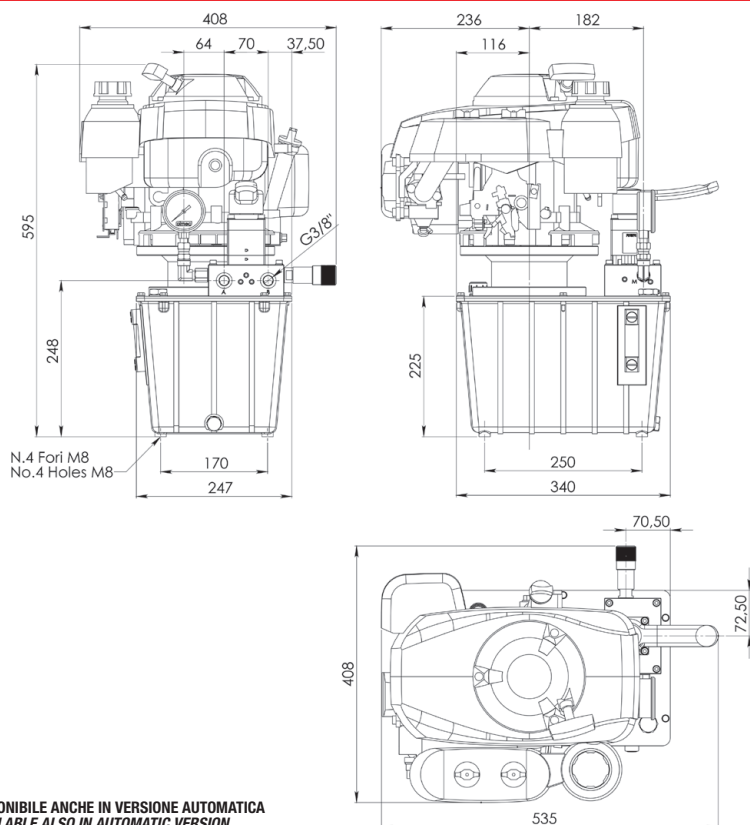
DISPONIBILE ANCHE IN VERSIONE AUTOMATICA
AVAILABLE ALSO IN AUTOMATIC VERSION

**E208-AIR /M CON VALVOLA MANUALE A LEVA
E208-EL /M WITH MANUAL HAND-LEVER VALVE**



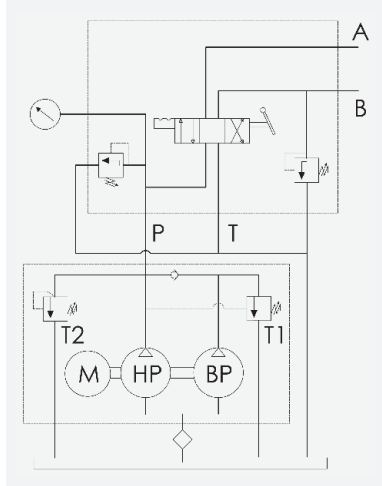
E208

E208-FUEL /M CON SERBATOIO DA LT. 10 / E208-FUEL /A WITH 10 LTR. TANK



DISPONIBILE ANCHE IN VERSIONE AUTOMATICA
AVAILABLE ALSO IN AUTOMATIC VERSION

**E208-FUEL /M CON VALVOLA MANUALE A LEVA
E208-FUEL /M WITH MANUAL HAND-LEVER VALVE**



ACCESSORI / ACCESSORIES

Pag./Page 23
Manometri
Pressure gauges

Pag./Page 37
Componenti idraulici e pneumatici
Hydraulic and pneumatic components