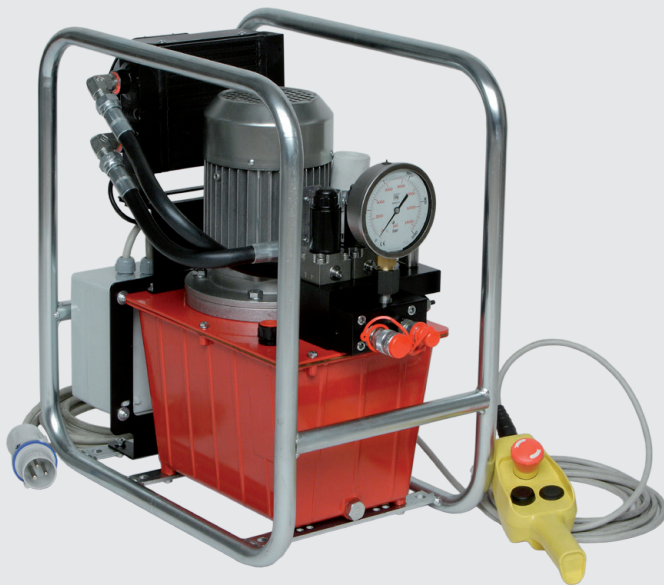


E208/T



MOTORE ELETTRICO
ELECTRIC MOTOR



POMPA BISTADIO A PISTONI BP60 - HP 700 BAR
TWO-STAGE PISTON PUMP BP60 - HP 700 BAR



PORTATA OLIO A 700 BAR: 0,95 Lt/min
OIL FLOW RATE AT 700 BAR: 0,95 Ltr/min



PRESSIONE MASSIMA 700 BAR
MAXIMUM PRESSURE 700 BAR

CARATTERISTICHE

Le centraline E208/T a motore elettrico ad alta pressione con pompa a pistoni assiali bistadio (BP 60 bar - HP 700 bar) sono state studiate per adattarsi al meglio a tutte le chiavi dinamometriche o attrezzi idraulici a doppio effetto grazie alle dimensioni ed al peso contenuto. Dotata di comando a distanza con cavo da 5 m. per un facile utilizzo, serbatoio da Lt.6 oppure Lt.10, timer di funzionamento che ferma il motore per evitare surriscaldamento dell'olio ed inutile consumo di energia e telaio di protezione questa centralina è lo strumento ideale in tutte le condizioni di lavoro. La valvola di massima sulla linea A tarabile fino a 700 ed il manometro di controllo pressione olio a doppia scala di lettura consentono un utilizzo facile e preciso. La linea di ritorno B è impostata in fabbrica a 55 bar. Disponibili con motore da 1,1 kW a 2.800 giri e tensione di azionamento 230-400V 50Hz trifase oppure da 1,1 kW a 230V 50Hz monofase. A richiesta, la centralina può essere fornita con i seguenti accessori:
- scambiatore di calore (SC).

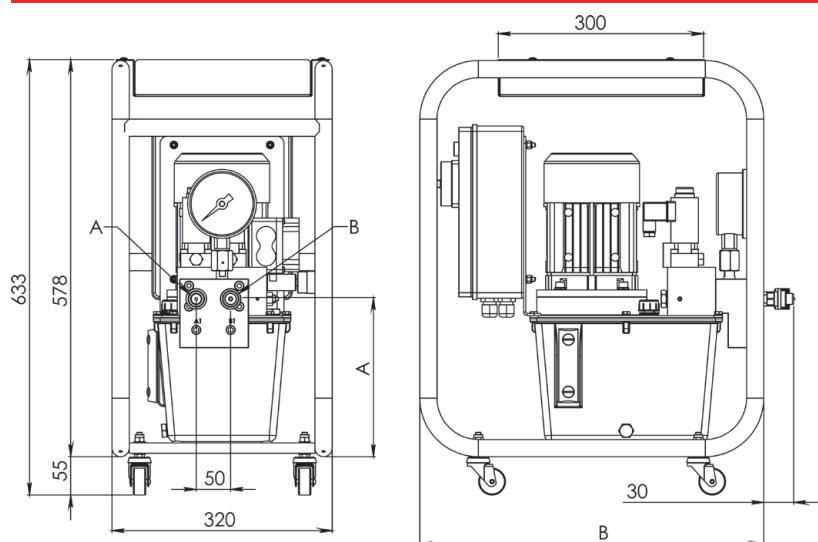
CHARACTERISTICS

*E208/T electric motor high-pressure power units with two-stage axial piston pump (BP 60 bar - HP 700 bar) are designed to provide optimal service with double-acting torque wrenches or hydraulic tools, thanks to their compact size and light weight. Equipped with remote control with 5 m. cable for an easy use, 6 Ltr. or 10 Ltr. tank, timer function which stops the engine to avoid overheating the oil and unnecessary energy consumption and protective framework it is the ideal tool under all job conditions. The relief valve on the line A adjustable up to 700 and the control oil pressure gauge double reading scale allows an easy and accurate use. The return line B is factory set at 55 bar. Available with motor of 1,1 kW at 2.800 rpm and operating voltage 230-400V 50Hz three-phase or 1,1 kW at 2.800 rpm and operating voltage 230V 50Hz single-phase. The following optional accessories are available for the power unit:
- heat exchangers (SC).*

DATI TECNICI / TECHNICAL DATA

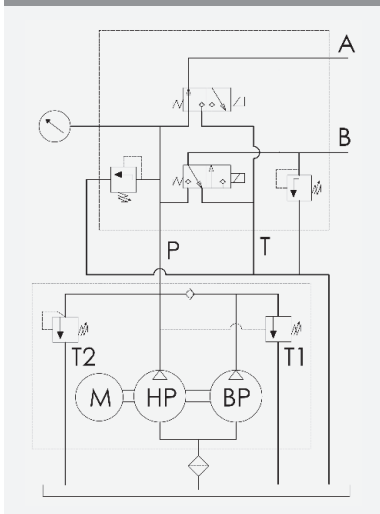
Modello Model	E208/T	
Pressione massima 1° stadio Maximum pressure 1st stage	bar psi	60 858
Pressione massima 2° stadio Maximum pressure 1nd stage	bar psi	700 10000
Portata olio 1° stadio Hydraulic flow 1st stage	Lt/min	7,7
Portata olio 2° stadio Hydraulic flow 2nd stage	Lt/min	0,95
Potenza motore e alimentazione Power rating and voltage	1,1 / 230V-50Hz / 16A monofase / single-phase 1,1 / 230/400V-50Hz / 4A trifase / triple-phase	
Velocità Speed	giri/min rpm	2800
Livello di pressione sonora Sound pressure level	al posto operatore L Aeq / at workplace L Aeq 73	
Regolazione valvola di scarico A Relief valve range line A	bar psi	70 - 700 1000 - 10000
Peso centralina elettrica Electric pump weight	Serb. Lt 6 / 6 Lt Tank 19	Serb. Lt 10 / 10 Lt Tank 21

E208/T SENZA SCAMBIATORE DI CALORE / E208/T WITHOUT HEAT-EXCHANGER



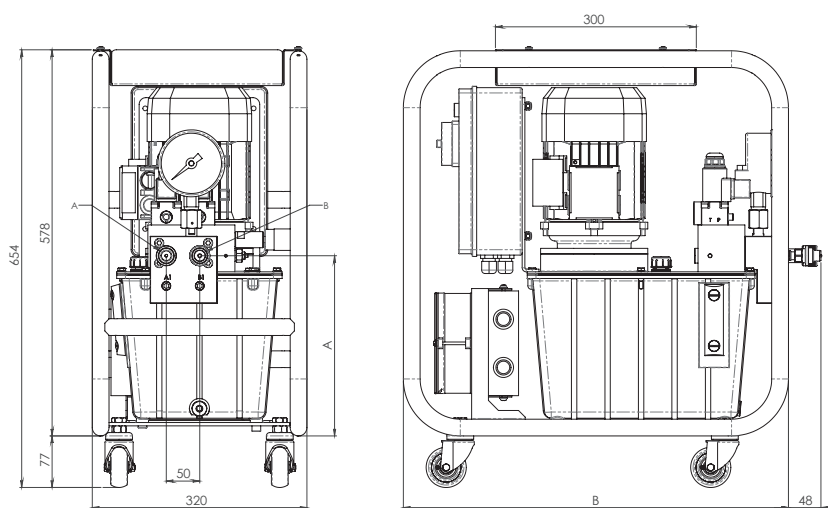
Serbatoio Reservoir	Lt	6	10
A	mm	230	269
B	mm	500	540

**E208/T CENTRALINA SENZA SCAMBIATORE DI CALORE
E208/T ELECTRIC PUMP WITHOUT HEAT-EXCHANGER**



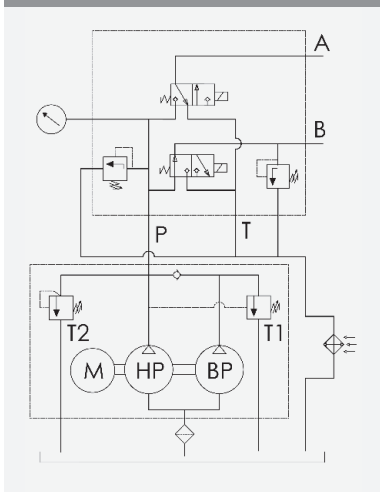
E208/T

E208/T-SC CON SCAMBIATORE DI CALORE / E208/T-SC WITH HEAT-EXCHANGER



Serbatoio Reservoir	Lt	6	10
A	mm	230	269
B	mm	540	575

**E208/T CENTRALINA CON SCAMBIATORE DI CALORE
E208/T ELECTRIC PUMP WITH HEAT-EXCHANGER**



ESEMPIO DI ORDINAZIONE / ORDERING EXAMPLE

E208/T	Tensione motore elettrico Motor voltage	Serbatoio Tank	Accessori Accessories
Modello (vedi dati tecnici) Model (see technical data)	230 = 230V - 50Hz (1,1 kW) monofase / single-phase	6 = Lt 6 6 Ltr	SC = scambiatore di calore heat exchangers
	400 = 230/400V - 50Hz (1,1 kW) trifase / three-phase	10 = Lt 10 10 Ltr	

E208/T-6-400-SC

Esempio di ordinazione di una centralina E208/T serbatoio Lt.6 con tensione 230/400V-50Hz trifase e scambiatore di calore
Ordering example of a E208/T 6 Lt. tank with voltage 230/400V-50Hz three-phase and heat exchanger