

E508/T-EOS



- MOTORE ELETTRICO**
ELECTRIC MOTOR
- PORTATA OLIO A 1.500 BAR: 0,7 Lt/min**
OIL FLOW RATE AT 1.500 BAR: 0,7 Ltr/min
- SEMPLICE EFFETTO**
SINGLE ACTING
- PRESSIONE MASSIMA 1500 BAR**
MAXIMUM PRESSURE 1500 BAR

CARATTERISTICHE

Le centraline E508/T a motore elettrico con pompa ad ingranaggi ed intensificatore di pressione rapporto 1:10 (BP 150 bar - HP 1.500 bar) sono state studiate per adattarsi al meglio a tutti i tensionatori o attrezzi idraulici a semplice effetto grazie alle dimensioni ed al peso contenuto. Dotata di comando a distanza con cavo da 5 m. per un facile utilizzo, serbatoio da Lt.6, timer di funzionamento che ferma il motore per evitare surriscaldamento dell'olio ed inutile consumo di energia, livello elettrico di controllo e telaio di protezione questa centralina è lo strumento ideale in tutte le condizioni di lavoro. La valvola di massima sulla linea A tarabile fino a 150 ed il manometro di controllo pressione olio a doppia scala di lettura consentono un utilizzo facile e preciso. Disponibili con motore da 1,1 kW a 2.800 giri e tensione di azionamento 230-400V 50Hz trifase oppure da 1,1 kW a 230V 50Hz monofase.

CHARACTERISTICS

E508/T electric motor with gear pump and pressure intensifier 1:10 (BP 150 bar - HP 1.500 bar) are designed to provide optimal service with bolt tensioner or hydraulic tools single-acting, thanks to their compact size and light weight.

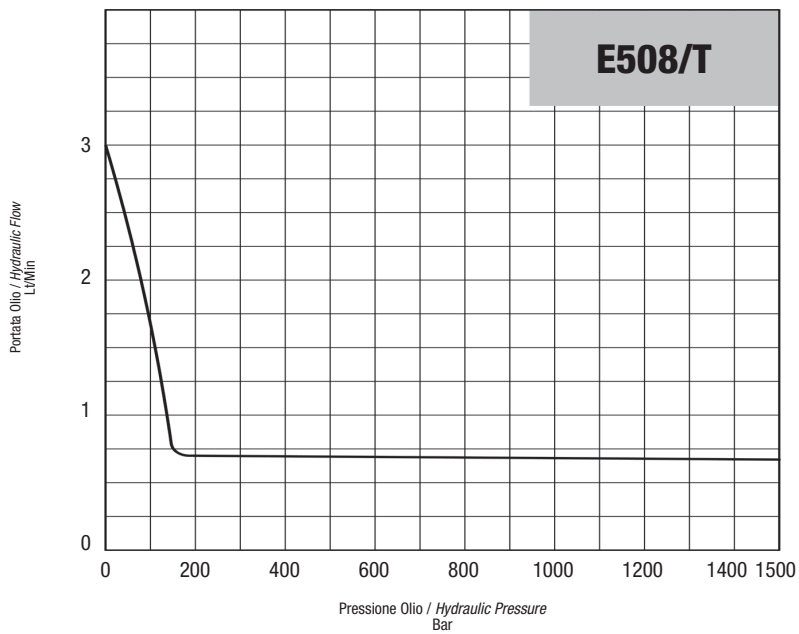
Equipped with remote control with 5 m. cable for an easy use, 6 Ltr. tank, timer function which stops the engine to avoid overheating the oil and unnecessary energy consumption, electromagnetic level and protective framework it is the ideal tool under all job conditions.

The relief valve on the line A adjustable up to 150 and the control oil pressure gauge double reading scale allows an easy and accurate use. Available with motor of 1,1 kW at 2.800 rpm and operating voltage 230-400V 50Hz three-phase or 1,1 kW at 2.800 rpm and operating voltage 230V 50Hz single-phase.

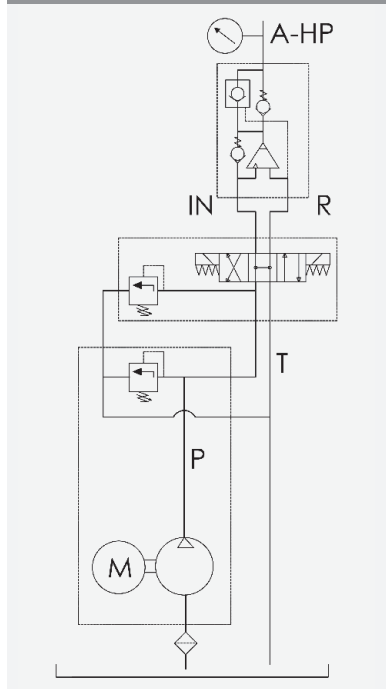
DATI TECNICI / TECHNICAL DATA

Modello Model	E508/T-EOS	
Pressione massima 1° stadio <i>Maximum pressure 1st stage</i>	bar psi	150 2145
Pressione massima 2° stadio <i>Maximum pressure 1nd stage</i>	bar psi	1500 21450
Portata olio 1° stadio <i>Hydraulic flow 1st stage</i>	Lt/min	3
Portata olio 2° stadio <i>Hydraulic flow 2nd stage</i>	Lt/min	0,7
Potenza motore e alimentazione <i>Power rating and voltage</i>	1,1 / 230V-50Hz monofase / <i>single-phase</i> 1,1 / 230/400V-50Hz trifase / <i>triple-phase</i>	
Velocità <i>Speed</i>	giri/min <i>rpm</i>	2800
Livello di pressione sonora <i>Sound pressure level</i>	al posto operatore L Aeq / <i>at workplace L Aeq</i> 62,5	
Regolazione valvola di scarico <i>Relief valve range</i>	bar psi	20 - 150 286 - 2145
Rapporto di intensificazione <i>Intensification factor</i>	10 : 1	
Peso centralina elettrica <i>Electric pump weight</i>	Kg	Con serbatoio Lt 6 telaio e comando a distanza <i>With 6 Lt reservoir, frame and remote control</i> 30

**DIAGRAMMA DELLE PRESSIONI E DELLE PORTATE
FLOW AND PRESSURE PERFORMANCE GUIDES**

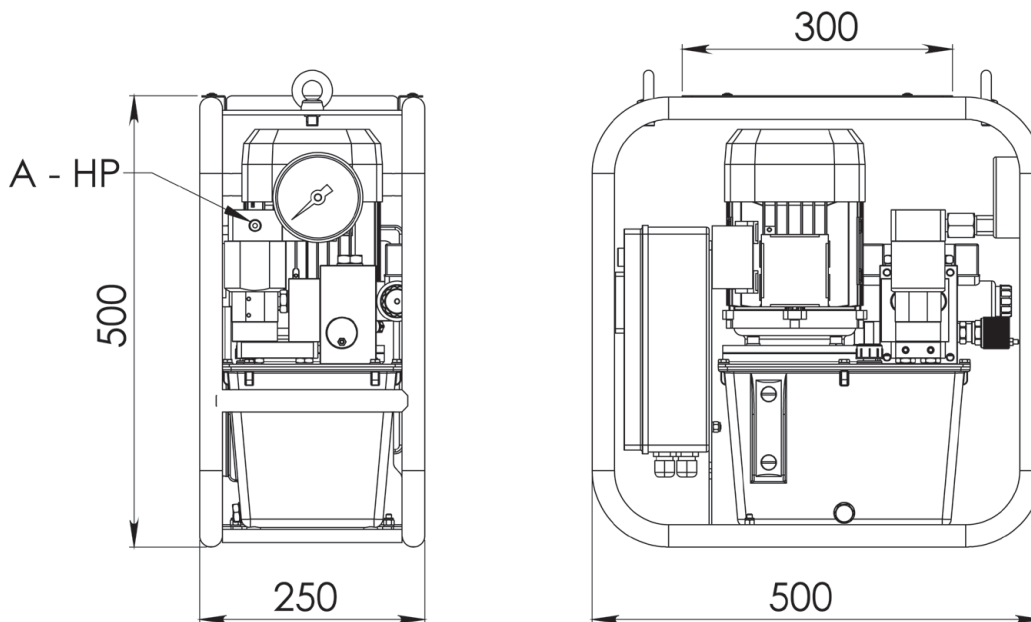


**E508/T CENTRALINA VERSIONE
SEMPLICE EFFETTO
E508/T ELECTRIC PUMP
SINGLE-ACTING VERSION**



E508/T-EOS

E508/T-EOS STANDARD / E508/T-EOS STANDARD



ESEMPIO DI ORDINAZIONE / ORDERING EXAMPLE

E508/T-EOS

Modello (vedi dati tecnici)
Model (see technical data)

Tensione motore elettrico / Motor voltage

230 = 230V - 50Hz (1,1 kW)
monofase / single-phase
400 = 230/400V - 50Hz (1,1 kW)
trifase / three-phase

E508/T-EOS-400

Esempio di ordinazione di una centralina E508/T-EOS-400 con tensione 230/400V-50Hz trifase
Ordering example of a E508/T-EOS-400 with voltage 230/400V-50Hz three-phase version

ACCESSORI / ACCESSORIES

Pag./Page 37

Componenti idraulici e pneumatici
Hydraulic and pneumatic components