

E808/T



- MOTORE ELETTRICO
ELECTRIC MOTOR
- POMPA BISTADIO BP100 - HP 700 BAR
TWO-STAGE PUMP BP100 - HP 700 BAR
- PORTATA OLIO A 700 BAR FINO A 3,8 Lt/min
OIL FLOW RATE AT 700 BAR UP TO 3,8 Ltr/min
- PRESSIONE MASSIMA 700 BAR
MAXIMUM PRESSURE 700 BAR

CARATTERISTICHE

Le centraline E808/T a motore elettrico ad alta pressione con pompa a pistoni assiali e pompa ad ingranaggi (BP 100 bar - HP 700 bar) garantiscono elevate prestazioni di portata e pressione e sono state studiate per adattarsi al meglio a tutte le chiavi dinamometriche o attrezzi idraulici a doppio effetto. La centralina è fornita di telaio carrellato con ruote di grandi dimensioni per una facile movimentazione in tutti gli ambienti di lavoro. Dotata di 4 uscite olio A+B per il contemporaneo comandi di più utilizzi, comando a distanza con cavo da 5 m. per un facile utilizzo, serbatoio da Lt. 60, timer di funzionamento che ferma il motore per evitare surriscaldamento dell'olio ed inutile consumo di energia, scambiatore di calore, filtro olio sul ritorno, livello elettrico di controllo e telaio di protezione questa centralina è lo strumento ideale in tutte le condizioni di lavoro. La valvola di massima sulla linea A tarabile fino a 700 ed il manometro di controllo pressione olio a doppia scala di lettura consentono un utilizzo facile e preciso. La linea di ritorno B è impostata in fabbrica a 90 bar. Disponibili con motore da 4 kW (STD) oppure da 5,5 kW (BIG) a 1.400 giri e tensione di azionamento 400V 50Hz trifase.

CHARACTERISTICS

E808/T electric motor high-pressure power units with axial piston pump and gear pump (BP 100 bar - HP 700 bar) ensure high performance pressure and flow and are designed to provide optimal service with double-acting torque wrenches or hydraulic tools. The unit has a wheeled chassis with large wheels for easy handling in all workplaces.

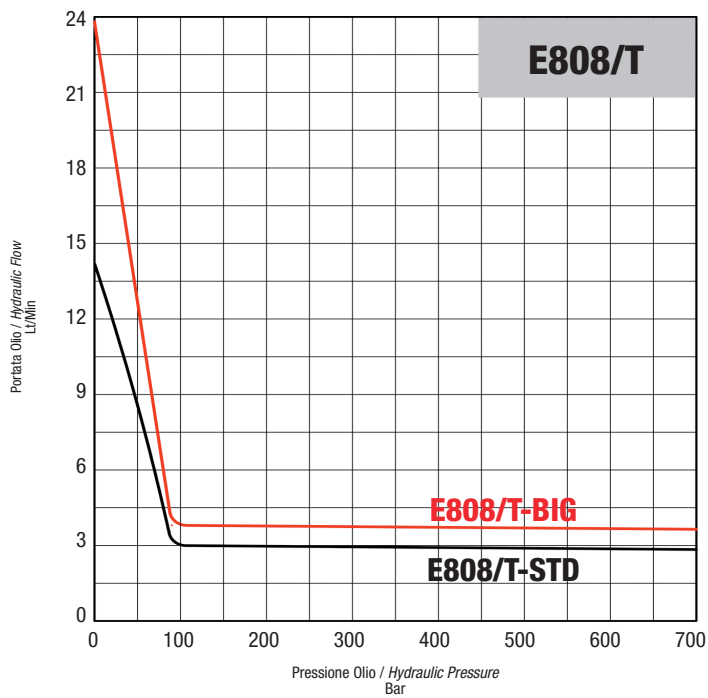
Equipped with No.4 outputs Oil A + B for the simultaneous control of multiple uses, remote control with 5 m. cable for an easy use, 60 Ltr. tank, timer function which stops the engine to avoid overheating the oil and unnecessary energy consumption, heat-exchanger, return oil filter, electromagnetic level and protective framework it is the ideal tool under all job conditions. The relief valve on the line A adjustable up to 700 and the control oil pressure gauge double reading scale allows an easy and accurate use. The return line B is factory set at 90 bar.

Available with motor of 4 kW (STD) or 5,5 kW (BIG) at 1.400 rpm and operating voltage 400V 50Hz three-phase.

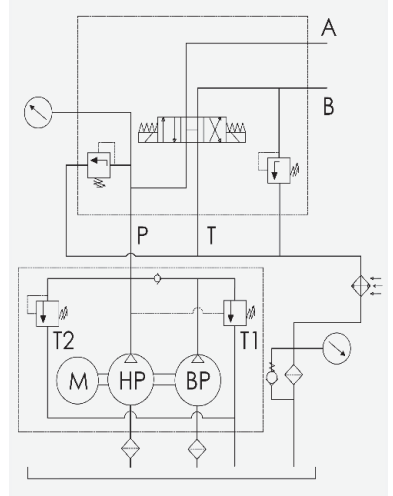
DATI TECNICI / TECHNICAL DATA

Modello Model		E808/T-STD	E808/T-BIG
Pressione massima 1° stadio Maximum pressure 1st stage	bar psi	100 1430	100 1430
Pressione massima 2° stadio Maximum pressure 1nd stage	bar psi	700 10000	700 10000
Portata olio 1° stadio Hydraulic flow 1st stage	Lt/min	14,2	23,3
Portata olio 2° stadio Hydraulic flow 2nd stage	Lt/min	3	3,8
Potenza motore e alimentazione Power rating and voltage	kW/V/A	4 / 230/400 V - 50Hz / 16A trifase / three-phase	5,5 / 230/400 V - 50Hz / 16A trifase / three-phase
Velocità Speed	giri/min rpm	1400	1400
Livello di pressione sonora Sound pressure level	dB(A)	al posto operatore L Aeq at workplace L Aeq 73	al posto operatore L Aeq at workplace L Aeq 73
Regolazione valvola di scarico A Relief valve range A	bar psi	70 - 700 1000 - 10000	70 - 700 1000 - 10000
Peso centralina elettrica Electric pump weight	Kg	100	100

**DIAGRAMMA DELLE PRESSIONI E DELLE PORTATE
FLOW AND PRESSURE PERFORMANCE GUIDES**

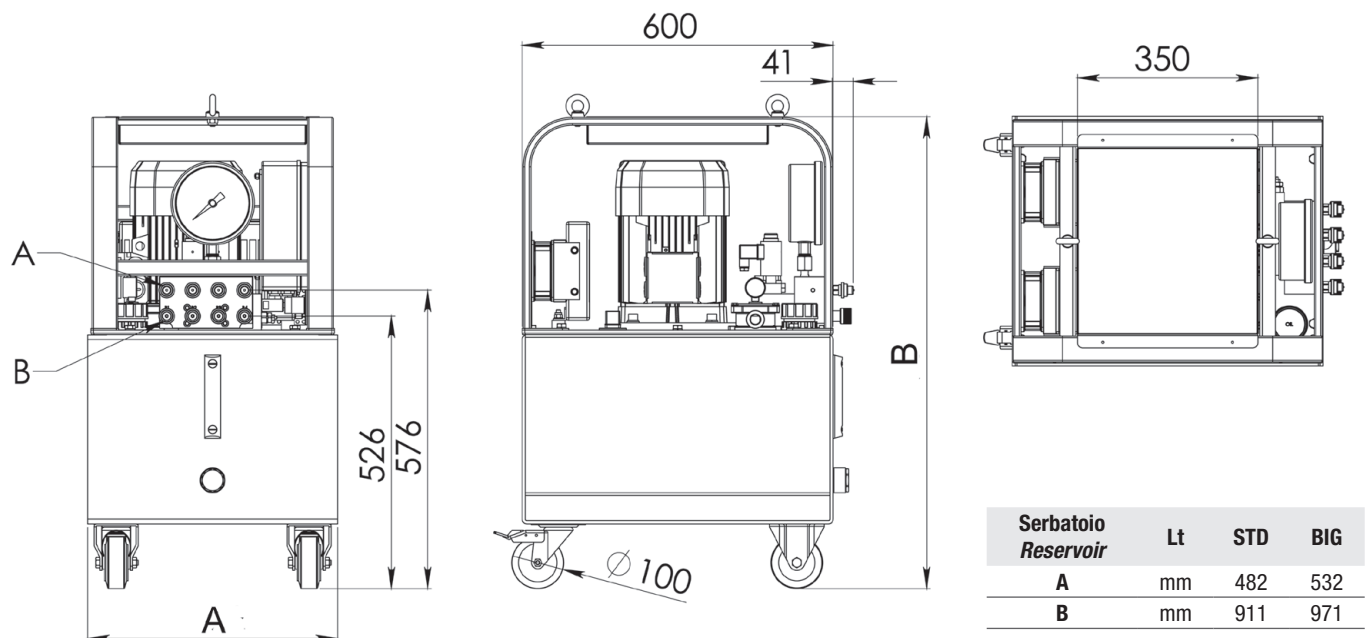


**E808/T CENTRALINA ELETTRICA
E808/T ELECTRIC PUMP**



E808/T

E808/T / E808/T



ESEMPIO DI ORDINAZIONE / ORDERING EXAMPLE

E808/T	Versione / Version
Modello (vedi dati tecnici) Model (see technical data)	STD = 14,2 / 3 Lt/min BIG = 23,3 / 3,8 Ltr/min
E808/T-BIG	Esempio di ordinazione di una centralina E808/T-BIG Ordering example of a E808/T-BIG

ACCESSORI / ACCESSORIES

Pag./Page 37
Componenti idraulici e pneumatici
Hydraulic and pneumatic components