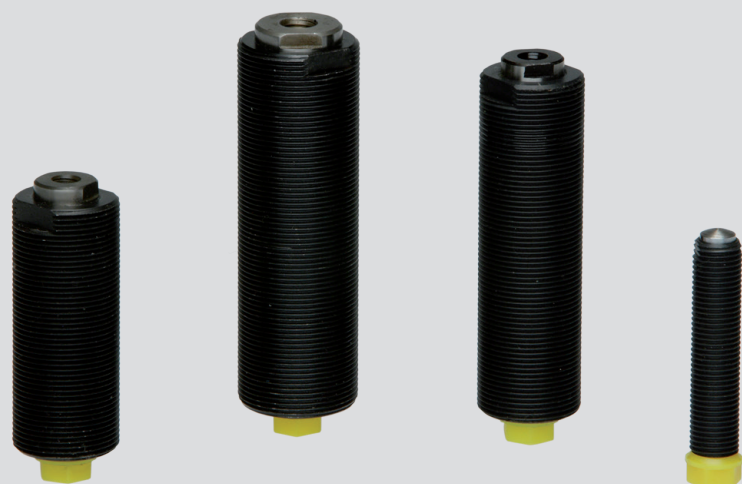


## SERIE 100



- FORZE DA 3 A 19 kN  
FORCES FROM 3 TO 19 kN
- CORSE DA 5 A 20 mm  
STROKES FROM 5 TO 20 mm
- PRESSIONE DA 30 A 400 BAR  
PRESSURE FROM 30 TO 400 BAR

### CARATTERISTICHE

Il corpo completamente filettato permette una facile regolazione in attrezzature di produzione. Possono essere avvitati direttamente sulle attrezzature o fissati con opportuni supporti. Il pistone con foro filettato per fissaggio di eventuali puntalini (ad esclusione dei Modelli C81-100 e C81-101), è realizzato con acciaio da cementazione indurito e il corpo filettato in acciaio per macchine automatiche trattato termicamente.

**A richiesta possono essere fornite versioni speciali.**

#### AVVERTENZE

Tutti i cilindri della Serie 100 non devono lavorare a fine corsa.

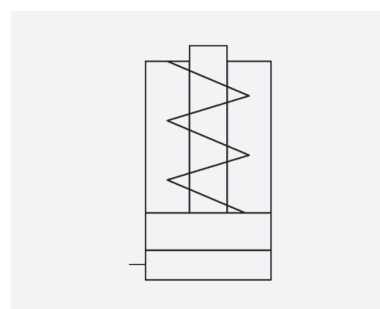
### CHARACTERISTICS

*The fully-threaded body allows easy adjustment on production machinery. Can be screwed straight onto the equipment or fixed with suitable supports. The piston, with threaded hole for fixing any tips (except for Models C81-100 and C81-101) is produced in casehardened steel, and the threaded body is in heat-treated steel for automatic machines.*

**Special versions can be produced on request.**

#### WARNING:

*Series 100 cylinders cannot be used at end stroke.*



**ATTENZIONE**  
 I CILINDRI DELLA SERIE 100 NON DEVONO LAVORARE A FINE CORSA.

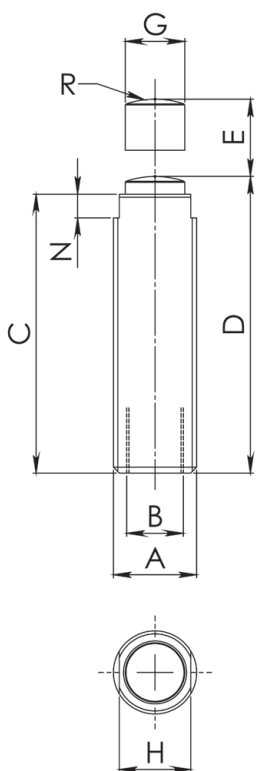
**WARNING**  
 SERIES 100 CYLINDERS CANNOT BE USED AT END STROKE.

### DATI TECNICI / TECHNICAL DATA

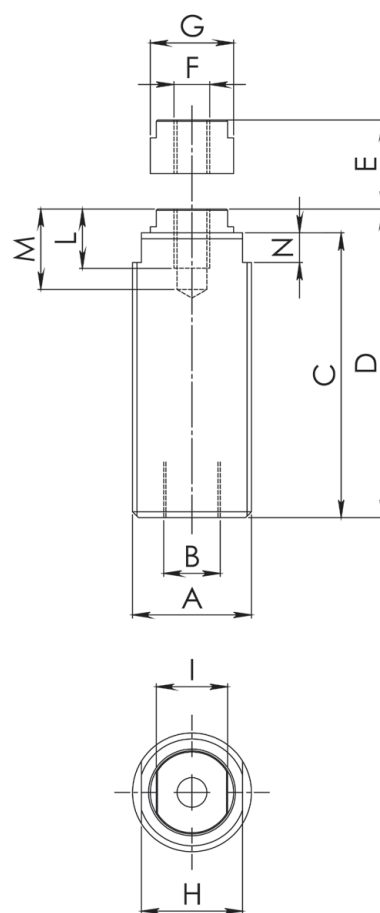
Modello Model	Forza del cilindro a 400 bar Cylinder force at 400 bar kN		Corsa Stroke mm	Area effettiva Effective area cm <sup>2</sup>		Capacità olio Oil capacity cm <sup>3</sup>		Peso Weight Kg
	spinta / push	trazione / pull		spinta / push	trazione / pull	spinta / push	trazione / pull	
<b>C81-100</b>	3	-	5	0,78	-	0,39	-	0,03
<b>C81-101</b>	3	-	10	0,78	-	0,78	-	0,05
<b>C81-110</b>	6	-	5	1,53	-	0,77	-	0,10
<b>C81-111</b>	6	-	10	1,53	-	1,53	-	0,15
<b>C81-120</b>	10	-	10	2,54	-	2,54	-	0,30
<b>C81-121</b>	10	-	20	2,54	-	5,08	-	0,40
<b>C81-130</b>	19	-	10	4,90	-	4,90	-	0,50
<b>C81-131</b>	19	-	20	4,90	-	9,80	-	0,70

Materiale Guarnizioni: Buna-N - Poliuretano / Seal material: Buna-N - Polyurethane

**C81-100**  
**C81-101**



**C81-110**  
**C81-111**  
**C81-120**  
**C81-121**  
**C81-130**  
**C81-131**



	C81-100	C81-101
<b>A</b>	M14x1,5	M14x1,5
<b>B</b>	G1/8	G1/8
<b>C</b>	47	62
<b>D</b>	50	65
<b>E</b>	5	10
<b>F</b>	-	-
<b>G</b>	10	10
<b>H</b>	12	12
<b>I</b>	-	-
<b>L</b>	-	-
<b>M</b>	-	-
<b>N</b>	4	4
<b>R</b>	15	15

C81-110	C81-111	C81-120	C81-121	C81-130	C81-131
M20x1,5	M20x1,5	M30x1,5	M30x1,5	M35x1,5	M35x1,5
G1/8	G1/8	G1/4	G1/4	G1/4	G1/4
48	65	73	100	80	108
52	69	78	105	85	113
5	10	10	20	10	20
M6	M6	M8	M8	M10	M10
14	14	18	18	25	25
17	17	25	25	30	30
12	12	16	16	22	22
10	10	12	12	15	15
13	13	15	15	20	20
5	5	6	6	6	6
-	-	-	-	-	-

**Pag./Page 62**

Flange - Ghiera - Dadi

Flanges - Ring Nuts - Lock Nuts