

## SERIE S 126



- FORZE DA 8 A 124 kN  
FORCES FROM 8 TO 124 kN
- CORSE DA 10 A 60 mm  
STROKES FROM 10 TO 60 mm
- PRESSIONE MASSIMA 400 BAR  
MAXIMUM PRESSURE 400 BAR

### CARATTERISTICHE

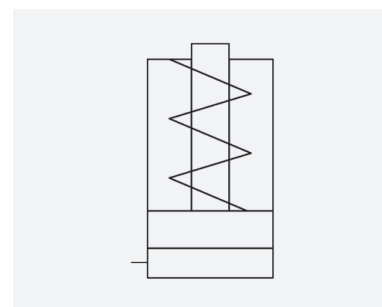
Il particolare concetto costruttivo consente a questa serie di cilindri di operare a fine corsa con frequenti azionamenti alla massima pressione. Il pistone realizzato in acciaio da cementazione trattato, consente il fissaggio di opportuni puntalini, e il corpo in acciaio nitrurato assicura una minima usura ed una ottima protezione alla corrosione.

**A richiesta possono essere fornite versioni speciali.**

### CHARACTERISTICS

The special construction concept allows this series of cylinders to work at the limit stop position with frequent operation at the maximum pressure. The threaded piston in treated case-hardened steel allows the fixing of any contact pins required and the nitrided steel body ensure minimum wear and excellent protection against corrosion.

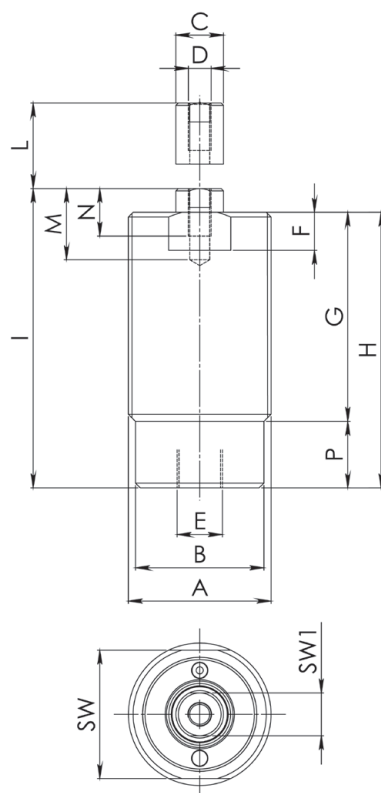
**Special versions can be produced on request.**



### DATI TECNICI / TECHNICAL DATA

Modello Model	Forza del cilindro a 400 bar Cylinder force at 400 bar kN		Corsa Stroke mm	Area effettiva Effective area cm <sup>2</sup>		Capacità olio Oil capacity cm <sup>3</sup>		Peso Weight Kg
	spinta / push	trazione / pull		spinta / push	trazione / pull	spinta / push	trazione / pull	
S 126 A	8,0	-	10	2,00	-	2,00	-	0,15
S 126 B	8,0	-	20	2,00	-	4,00	-	0,30
S 126 C	8,0	-	30	2,00	-	6,00	-	0,45
S 130 A	12,5	-	10	3,15	-	3,14	-	0,40
S 130 B	12,5	-	20	3,15	-	6,28	-	0,55
S 130 C	12,5	-	30	4,00	-	9,42	-	0,70
S 136 A	19,5	-	12	4,00	-	5,88	-	0,60
S 136 B	19,5	-	25	4,00	-	12,25	-	0,75
S 136 C	19,5	-	50	4,00	-	24,50	-	0,90
S 145 A	32,0	-	12	8,00	-	9,60	-	0,80
S 145 B	32,0	-	25	8,00	-	20,00	-	1,00
S 145 C	32,0	-	50	8,00	-	40,00	-	1,40
S 160 A	50,0	-	12	12,56	-	15,00	-	1,30
S 160 B	50,0	-	25	12,56	-	31,40	-	1,60
S 160 C	50,0	-	50	12,56	-	62,80	-	2,65
S 175 A	78,0	-	15	19,00	-	29,40	-	2,70
S 175 B	78,0	-	30	19,00	-	58,80	-	3,20
S 175 C	78,0	-	60	19,00	-	117,60	-	5,15
S 190 A	124,0	-	15	31,17	-	46,75	-	4,20
S 190 B	124,0	-	30	31,17	-	93,51	-	5,20
S 190 C	124,0	-	60	31,17	-	187,02	-	8,00

Materiale Guarnizioni: Buna-N - Poliuretano / Seal material: Buna-N - Polyurethane



	S 126			S 130			S 136			S 145			S 160			S 175			S 190		
	A	B	C	A	B	C	A	B	C	A	B	C	A	B	C	A	B	C	A	B	C
<b>A</b>	M26x1,5			M30x1,5			M36x1,5			M45x1,5			M60x2			M75x2			M90x2		
<b>B</b>	24			28			34			43			57			72			87		
<b>C</b>	8			10			14			16			20			25			32		
<b>D</b>	M4			M5			M6			M8			M10			M12			M16		
<b>E</b>	G1/8			G1/8			G1/8			G1/4			G1/4			G1/4			G1/4		
<b>F</b>	7			8			8			8			10			10			10		
<b>G</b>	38	56	81	43	59	85	50	69	114	60	79	124	60	80	124	80	105	157	80	108	168
<b>H</b>	50	68	93	59	74	100	65	84	129	75	94	139	80	100	144	100	125	177	110	138	198
<b>I</b>	55	73	98	63	79	105	71	90	135	81	100	145	87	107	151	110	135	187	120	148	208
<b>L</b>	10	20	30	10	20	30	12	25	50	12	25	50	12	25	50	15	30	60	15	30	60
<b>M</b>	10			15			17			17			20			25			31		
<b>N</b>	6			10			12			12			15			18			24		
<b>P</b>	12			15			15			15			20			20			30		
<b>SW</b>	23			27			34			42			55			70			85		
<b>SW1</b>	7			9			12			14			17			22			27		

ACCESSORI / ACCESSORIES

Pag./Page 62

Flange - Ghiera - Dadi

Flanges - Ring Nuts - Lock Nuts