

SERIE B861



- PRESSIONE IDRAULICA FINO A 800 BAR**
HYDRAULIC PRESSURE UP TO 800 BAR
- PORTATA OLIO FINO A 0,5 LT/MIN**
HIGH PRESSURE 0,5 L/MIN
- MONTAGGIO ORIZZONTALE O VERTICALE**
HORIZONTAL OR VERTICAL MOUNTING
- PICCOLE DIMENSIONI**
SMALL DIMENSIONS

CARATTERISTICHE

Gli intensificatori olio-olio a ciclo alternato B861 sono unità molto compatte e pesano solamente 0,7 Kg.

Gli intensificatori B861 innalzano la pressione in ingresso in funzione del rapporto di intensificazione scelto e compensano automaticamente in caso di perdite mantenendo l'alta pressione desiderata. Variando la pressione in ingresso si ottiene la pressione in uscita desiderata.

Disponibile in 7 rapporti di intensificazione.

A richiesta, il moltiplicatore può essere fornito con i seguenti accessori:

- accessori per impianto oleodinamico

Principali vantaggi:

- Piccole dimensioni / alte prestazioni
- Montaggio in linea
- Compensazione delle perdite dal lato alta pressione automatica

CHARACTERISTICS

B861 alternate-cycle oil-oil pressure intensifiers are very compact units weighing just 0.7 Kg.

B861 intensifiers increase the input pressure in response to the intensification ratio set and automatically compensate for any headlosses, maintaining the high pressure required. The input pressure is varied to obtain the output pressure required.

Available in 7 intensification ratios.

The following optional accessories are available:

- hydraulic system accessories

Main Advantages:

- Small size / high performance
- In-line installation
- Automatic headloss compensation on the high pressure side

DATI TECNICI / TECHNICAL DATA

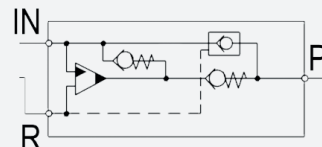
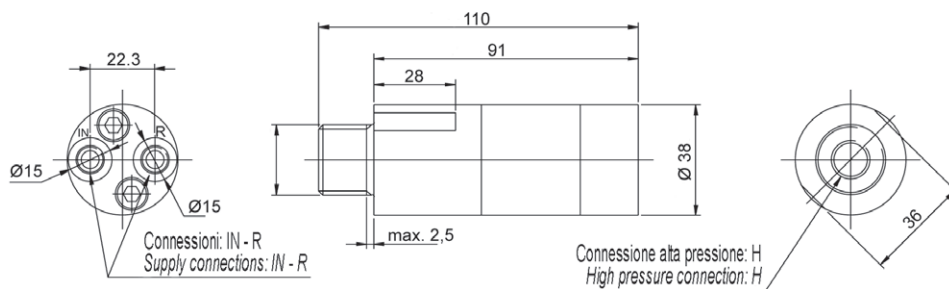
Modello Model		B861-2	B861-2,8	B861-3,3	B861-4	B861-4,8	B861-6,2	B861-7,5
Rapporto di moltiplicazione Pressure ratio		1:2	1:2,8	1:3,3	1:4	1:4,8	1:6,2	1:7,5
Portata massima in uscita Maximum outlet flow	Lt/min	0,5	0,5	0,5	0,4	0,4	0,3	0,3
Portata massima in ingresso Maximum inlet flow	Lt/min	8						
Pressione massima in uscita Maximum outlet pressure	bar	800						
Pressione massima in ingresso Maximum inlet pressure	bar	20 ÷ 200						
Temperatura di esercizio Temperature range	°C	-40°C +120°C						
Peso intensificatore standard Standard booster weight	Kg	0,7						

ACCESSORI / ACCESSORIES

Vedi pag. 86 / See page 86

Accessori a richiesta Accessories on request		
1	S-862	Squadretto di fissaggio Mounting bracket
2	D862	Dado M24 M24 nut





ATTENZIONE

LA PRESSIONE MASSIMA DI USCITA NON DEVE MAI SUPERARE 800 BAR. UTILIZZARE OLIO IDRAULICO COMPATIBILE CON GUARNIZIONI IN NBR. PER LIQUIDI DIFFERENTI SI PREGA DI CONTATTARE L'UFFICIO TECNICO.

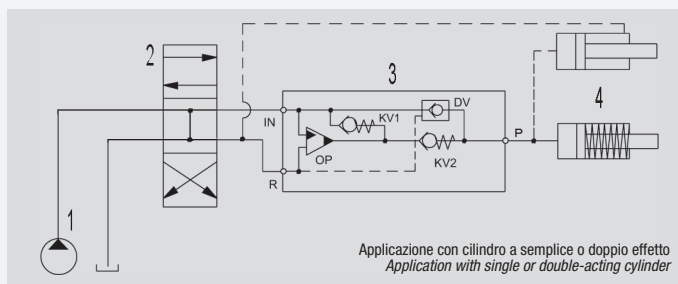
WARNING

OUTLET PRESSURE MUST NEVER EXCEED 800 BAR.

RECOGNIZED HYDRAULIC FLUID COMPATIBLE WITH BUNA-N SEALS. FOR OTHER FLUIDS PLEASE CONTACT TECHNICAL DEPT.

Conessioni Connection	IN-R	H
1	1/8" BSP	1/4" BSP
2	3/8-24 UNF	9/16-18 UNF

ESEMPIO / EXAMPLE



Applicazione con cilindro a semplice o doppio effetto
Application with single or double-acting cylinder

ESEMPIO APPLICAZIONE

Intensificatore olio-olio B861 con i seguenti accessori:

- 1 Pompa
- 2 Distributore a mano o elettrico
- 3 Intensificatore olio-olio B861
- 4 Cilindro a semplice o doppio effetto
- IN Linea ingresso olio intensificatore
- P Linea di mandata olio alta pressione
- R Linea di ritorno olio

APPLICATION EXAMPLE

B861 oil-oil oscillating booster with accessories:

- 1 Pump
- 2 Manual or electric control valve
- 3 B861 oil-oil oscillating booster
- 4 Single or double-acting cylinder
- IN Booster oil inlet line
- P High pressure oil outlet line
- R Oil return line

ESEMPIO DI ORDINAZIONE / ORDERING EXAMPLE

B861	Vedi dati tecnici / See technical data	Vedi dimensioni / See dimensions
Modello Model	Rapporto di intensificazione Intensification factor	Connessioni Connections
B861-2-1	Esempio di ordinazione di un B861 con rapporto di intensificazione 1:2 e connessioni BSP Ordering example of a B861 with intensification factor 1:2 and BSP connection	