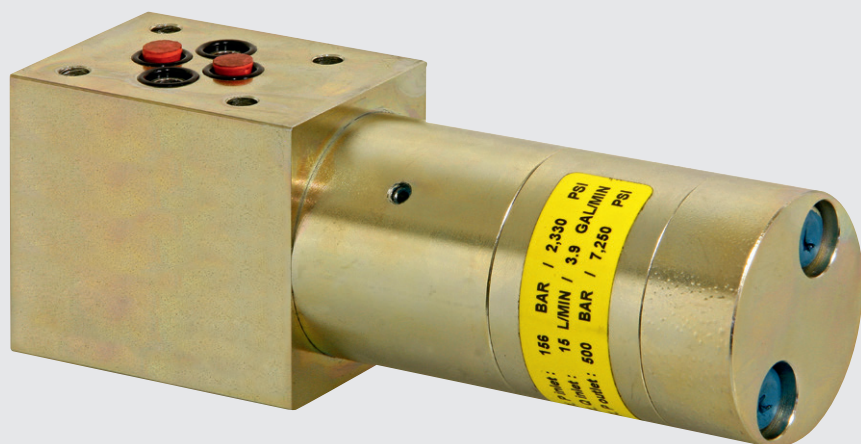


SERIE B863



- ✓ **PRESSIONE IDRAULICA FINO A 500 BAR**
HYDRAULIC PRESSURE UP TO 500 BAR
- ✓ **PORTATA OLIO FINO A 2,5 LT/MIN**
FLOW-RATE TO 2,5 L/MIN
- ✓ **CONNESSIONE CETOP NG6 / D03**
NG6 / CETOP3 MANIFOLD
- ✓ **MONTAGGIO ORIZZONTALE O VERTICALE**
HORIZONTAL OR VERTICAL MOUNTING
- ✓ **PICCOLE DIMENSIONI**
SMALL DIMENSIONS

CARATTERISTICHE

Gli intensificatori olio-olio a ciclo alternato B863 sono una versione del B862 disegnati per l'utilizzo con sistemi manifold Cetop NG6/D03.

Gli intensificatori B863 sono unità molto compatte e pesano solamente 2.5 Kg. Questi modelli sono dotati di serie della valvola di scarico pilotata e hanno una pressione massima di esercizio di 500 bar. Variando la pressione in ingresso si ottiene la pressione in uscita desiderata.

Disponibile in 9 rapporti di intensificazione. A richiesta, il moltiplicatore può essere fornito con i seguenti accessori:

- accessori per impianto oleodinamico

Principali vantaggi:

- Piccole dimensioni / alte prestazioni
- Montaggio Cetop NG6/D03
- Compensazione delle perdite dal lato alta pressione automatica

CHARACTERISTICS

B863 alternate-cycle oil-oil pressure intensifiers are a version of the B862 unit designed for use with Cetop NG6/D03 manifold systems.

B863 pressure intensifiers are very compact units weighing just 2.5 Kg. These models are fitted with piloted dump valve as standard and have a maximum operating pressure of 500 bar. The input pressure is varied to obtain the output pressure required. Available in 9 intensification ratios.

The following optional accessories are available:

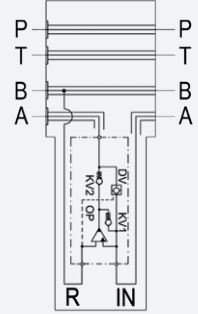
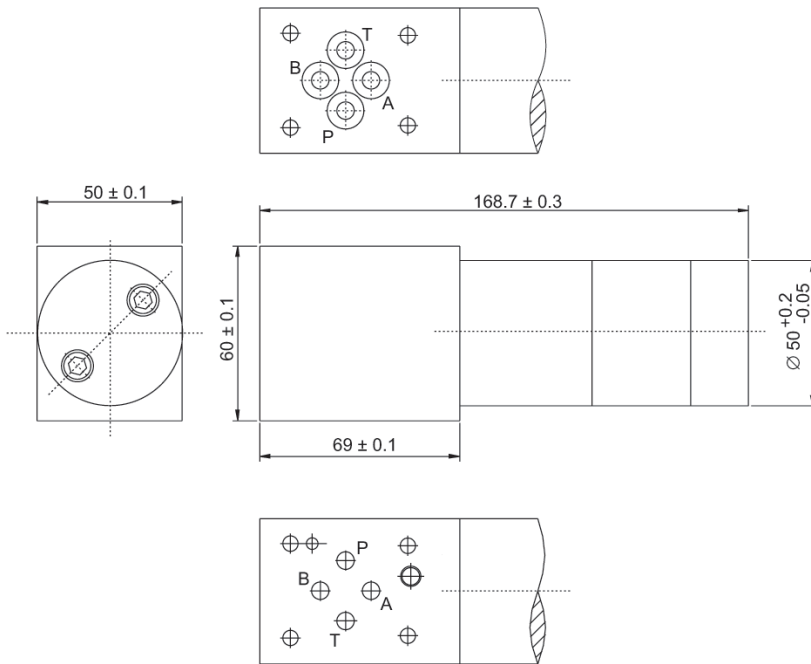
- hydraulic system accessories

Main Advantages:

- Small size / high performance
- Installation with Cetop NG6/D03
- Automatic headloss compensation on the high pressure side

DATI TECNICI / TECHNICAL DATA

Modello Model		B863-2	B863-2,8	B863-3,2	B863-4	B863-5	B863-6,6	B863-9	B863-13	B863-20
Rapporto di moltiplicazione Pressure ratio		1 : 2	1 : 2,8	1 : 3,2	1 : 4	1 : 5	1 : 6,6	1 : 9	1 : 13	1 : 20
Portata massima in uscita Maximum outlet flow	Lt/min	0,8	0,6	2,5	2	1,6	1,3	0,9	0,6	0,3
Portata massima in ingresso Maximum inlet flow	Lt/min	8	8	15	14	14	13	13	12	12
Pressione massima in uscita Maximum outlet pressure	bar	500								
Pressione massima in ingresso Maximum inlet pressure	bar	20 ÷ 200								
Temperatura di esercizio Temperature range	°C	-40°C +120°C								
Peso intensificatore standard Standard booster weight	Kg	2,5								



ATTENZIONE

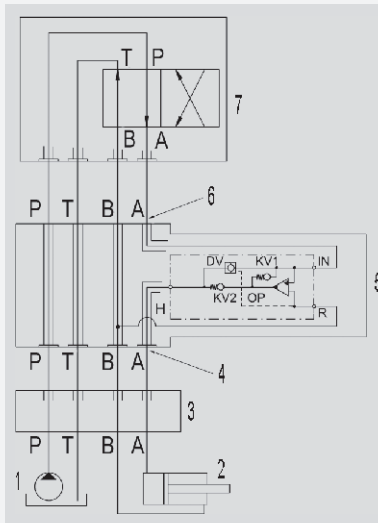
LA PRESSIONE MASSIMA DI USCITA NON DEVE MAI SUPERARE 500 BAR. UTILIZZARE OLIO IDRAULICO COMPATIBILE CON GUARNIZIONI IN NBR. PER LIQUIDI DIFFERENTI SI PREGA DI CONTATTARE L'UFFICIO TECNICO.

WARNING

OUTLET PRESSURE MUST NEVER EXCEED 500 BAR.

RECOGNIZED HYDRAULIC FLUID COMPATIBLE WITH BUNA-N SEALS. FOR OTHER FLUIDS PLEASE CONTACT TECHNICAL DEPT.

ESEMPIO / EXAMPLE



ESEMPIO APPLICAZIONE

Intensificatore olio-olio B863 con i seguenti accessori:

- 1 Pompa
- 2 Cilindro a doppio effetto
- 3 Piastra di connessione
- 4 A = Linea di alta pressione MAX 500 bar
- 5 Intensificatore olio-olio B863
- 6 P = Linea pressione olio pompa MAX 200 bar
- 7 Distributore a mano o elettrico

APPLICATION EXAMPLE

B863 oil-oil oscillating booster with accessories:

- 1 Pump
- 2 Double-acting cylinder
- 3 Connecting plate
- 4 A = High pressure line MAX 500 bar
- 5 B863 oil-oil oscillating booster
- 6 P = Pump pressure line MAX 200 bar
- 7 Manual or electric control valve

Applicazione con cilindro a doppio effetto
Application with double-acting cylinder

ESEMPIO DI ORDINAZIONE / ORDERING EXAMPLE

B863

Vedi dati tecnici / See technical data

Modello/Model

Rapporto di intensificazione/Intensification factor

B863-4

Esempio di ordinazione di un B863 con rapporto di intensificazione 1:4 con connessione CETOP3
Ordering example of a B863 with intensification factor 1:4 and CETOP3 connection