

## SERIE B864



- ✓ **PRESSIONE IDRAULICA FINO A 800 BAR**  
*HYDRAULIC PRESSURE UP TO 800 BAR*
- ✓ **PORTATA OLIO FINO A 7 LT/MIN**  
*FLOW-RATE TO 7 L/MIN*
- ✓ **MONTAGGIO ORIZZONTALE O VERTICALE**  
*HORIZONTAL OR VERTICAL MOUNTING*
- ✓ **PICCOLE DIMENSIONI**  
*SMALL DIMENSIONS*

### **CARATTERISTICHE**

Gli intensificatori olio-olio a ciclo alternato B864 sono unità molto compatte e pesano solamente 3,7 Kg.

Gli intensificatori B861 innalzano la pressione in ingresso in funzione del rapporto di intensificazione scelto e compensano automaticamente in caso di perdite mantenendo l'alta pressione desiderata. Variando la pressione in ingresso si ottiene la pressione in uscita desiderata.

Disponibile in 9 rapporti di intensificazione.

A richiesta, il moltiplicatore può essere fornito con i seguenti accessori:

- accessori per impianto oleodinamico

#### **Principali vantaggi:**

- Piccole dimensioni / alte prestazioni
- Montaggio in linea
- Compensazione delle perdite dal lato alta pressione automatica

### **CHARACTERISTICS**

*B864 alternate-cycle oil-oil pressure intensifiers are very compact units weighing just 3.7 Kg.*

*B864 intensifiers increase the input pressure in response to the intensification ratio set and automatically compensate for any headlosses, maintaining the high pressure required. The input pressure is varied to obtain the output pressure required.*

*Available in 9 intensification ratios.*

*The following optional accessories are available:*

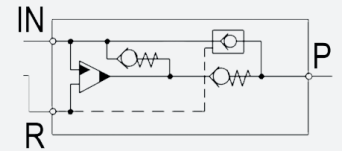
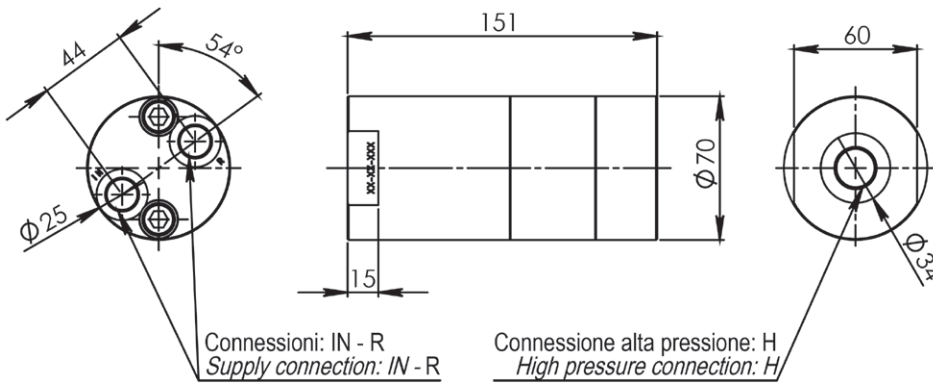
- hydraulic system accessories

#### **Main Advantages:**

- Small size / high performance
- In-line installation
- Automatic headloss compensation on the high pressure side

### **DATI TECNICI / TECHNICAL DATA**

Modello <i>Model</i>	B864-1,3	B864-1,8	B864-2,1	B864-2,8	B864-3,2	B864-4,3	B864-5,1	B864-6,3	B864-9,8
Rapporto di moltiplicazione <i>Pressure ratio</i>	1 : 1,3	1 : 1,8	1 : 2,1	1 : 2,8	1 : 3,2	1 : 4,3	1 : 5,1	1 : 6,3	1 : 9,8
Portata massima in uscita <i>Maximum outlet flow</i>	Lt/min 1,5	1,2	7	6	5	4	3,5	2,5	2
Portata massima in ingresso <i>Maximum inlet flow</i>	Lt/min 25	25	35	35	35	35	35	35	35
Pressione massima in uscita <i>Maximum outlet pressure</i>	bar 800								
Pressione massima in ingresso <i>Maximum inlet pressure</i>	bar 20 ÷ 200								
Temperatura di esercizio <i>Temperature range</i>	°C -40°C +120°C								
Peso intensificatore standard <i>Standard booster weight</i>	Kg 3,7								

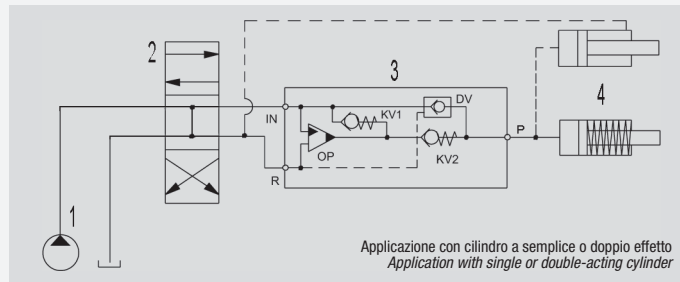


**ATTENZIONE**  
LA PRESSIONE MASSIMA DI USCITA NON DEVE MAI SUPERARE 800 BAR. UTILIZZARE OLIO IDRAULICO COMPATIBILE CON GUARNIZIONI IN NBR. PER LIQUIDI DIFFERENTI SI PREGA DI CONTATTARE L'UFFICIO TECNICO.

**WARNING**  
OUTLET PRESSURE MUST NEVER EXCEED 800 BAR.  
RECOGNIZED HYDRAULIC FLUID COMPATIBLE WITH BUNA-N SEALS. FOR OTHER FLUIDS PLEASE CONTACT TECHNICAL DEPT.

Connessioni Connection	IN-R	H
1	3/8" BSP	1/2" BSP
2	9/16-18 UNF	3/4-16 UNF

ESEMPIO / EXAMPLE



ESEMPIO APPLICAZIONE

- Intensificatore olio-olio B864 con i seguenti accessori:
- 1 Pompa
  - 2 Distributore a mano o elettrico
  - 3 Intensificatore olio-olio B864
  - 4 Cilindro a semplice o doppio effetto
- IN Linea ingresso olio intensificatore  
P Linea di mandata olio alta pressione  
R Linea di ritorno olio

APPLICATION EXAMPLE

- B864 oil-oil oscillating booster with accessories:
- 1 Pump
  - 2 Manual or electric control valve
  - 3 B864 oil-oil oscillating booster
  - 4 Single or double-acting cylinder
- IN Booster oil inlet line  
P High pressure oil outlet line  
R Oil return line

ESEMPIO DI ORDINAZIONE / ORDERING EXAMPLE

B864	Vedi dati tecnici / See technical data	Vedi dimensioni / See dimensions
Modello Model	Rapporto di intensificazione Intensification factor	Connessioni Connections
B864-2,1-1	Esempio di ordinazione di un B864 con rapporto di intensificazione 1:2,1 e connessioni BSP Ordering example of a B864 with intensification factor 1:2,1 and BSP connection	