

SERIE M845



- ✓ **PRESSIONE IDRAULICA: 32 - 700 BAR**
HYDRAULIC PRESSURE: 32 - 700 BAR
- ✓ **VOLUME OLIO FINO A 137 CM³**
OIL VOLUME TO 137 CM³
- ✓ **VERSIONI PER AGENTI AGGRESSIVI E/O CORROSIVI**
VERSIONS SUITABLE FOR AGGRESSIVE AND CORROSIVE AGENTS
- ✓ **MONTAGGIO ORIZZONTALE O VERTICALE**
HORIZONTAL OR VERTICAL MOUNTING

CARATTERISTICHE

Moltiplicatore aria-olio a semplice effetto di per azionamenti fino a 700 bar.

Il funzionamento avviene immettendo aria nel circuito pneumatico con valvola a 3 vie ed il ritorno del pistone pneumatico è assicurato da una coppia di robuste molle elicoidali.

La costruzione in alluminio trattato, con corpo idraulico in acciaio ed il pistone idraulico in acciaio cromato assicurano una lunga durata ed un elevato numero di cicli ad alta velocità. Al circuito idraulico è collegato un contenitore d'olio trasparente per la compensazione automatica delle perdite e per un facile controllo visivo del livello olio.

La forza istantanea e ripetibile con precisione, i 4 rapporti di moltiplicazione disponibili, le 5 uscite d'olio previste e lo spurgo automatico dell'aria fanno di questo moltiplicatore un valido strumento sicuro ed affidabile per le attrezzature di produzione.

A richiesta, il moltiplicatore può essere fornito con i seguenti accessori:

- accessori per impianto pneumatico
- accessori per impianto oleodinamico

CHARACTERISTICS

Single-acting air-oil booster for operating systems at up to 700 bar.

It is operated by supplying air to the pneumatic circuit by means of a 3-way valve, with pneumatic piston return provided by a pair of strong coil springs. Its treated aluminium construction, with steel hydraulic section body and chromed steel hydraulic piston, ensures durability and a large number of high-speed cycles. The hydraulic circuit is connected to a clear oil container for automatic leakage compensation and easy visual checking of the oil level.

The device also features 5 oil outlets, automatic air bleeding and high instantaneous force which can be repeated with precision. The 4 intensification ratios available make this booster a reliable, safe device for use on production equipment.

The following optional accessories are available:

- pneumatic system accessories
- hydraulic system accessories

DATI TECNICI / TECHNICAL DATA

Modello Model		M845-16	M845-33	M845-64	M845-100
Rapporto di moltiplicazione Pressure ratio		1 : 16	1 : 33	1 : 64	1 : 100
Pressione nominale massima Maximum nominal pressure	bar	112	231	448	700
Pressione dell'aria Air pressure	bar	2 ÷ 7			
Consumo aria Air consumption	NI/min	18			
Volume olio Oil volume	cm ³	137	57	34	22
Peso moltiplicatore standard Standard booster weight	Kg	15			

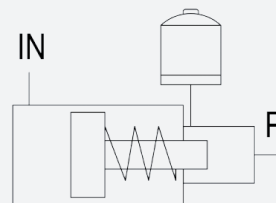
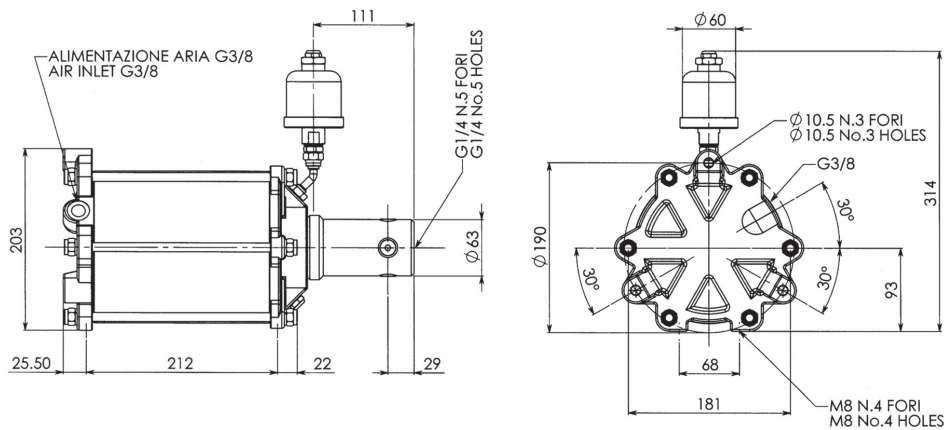
ESEMPIO APPLICAZIONE

Moltiplicatore aria-olio M845 con elettrovalvola aria 3/2, manometro olio M250.

APPLICATION EXAMPLE

M845 air-oil booster with 3/2 air solenoid valve and M250 oil pressure gauge.





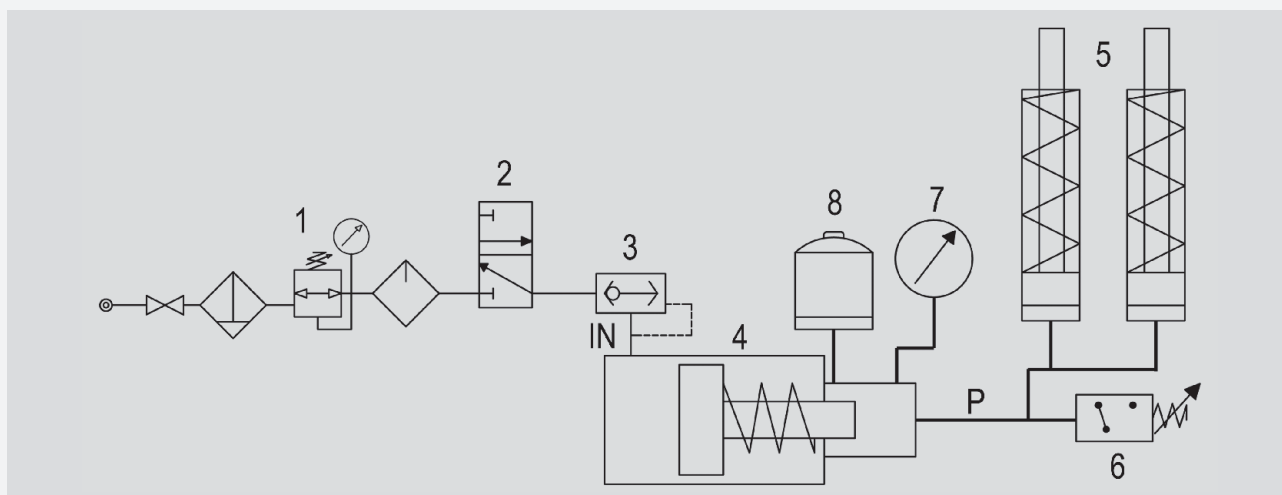
ATTENZIONE

Nella scelta del moltiplicatore fare attenzione che il volume olio disponibile sia del 20% superiore alle necessità del circuito utilizzatore.

WARNING

When choosing a booster, ensure that the oil volume available is 20% higher than the requirements of the user circuit.

ESEMPIO / EXAMPLE



ESEMPIO APPLICAZIONE

Moltiplicatore aria-olio M845 con i seguenti accessori:

- 1 Gruppo FR+L
- 2 Distributore aria a mano o elettrico
- 3 Valvola di scarico rapido
- 4 Moltiplicatore M845
- 5 Cilindro
- 6 Pressostato
- 7 Manometro pressione olio
- 8 Serbatoio riserva olio
- IN Linea alimentazione aria moltiplicatore
- P Linea di mandata olio

Questa applicazione consente di alimentare con cicli molto rapidi una linea di cilindri a semplice effetto ed avere un controllo di sicurezza della pressione idraulica tramite il pressostato.

APPLICATION EXAMPLE

M845 air-oil booster with accessories:

- 1 FR+L unit
- 2 Manual or electric air control valve
- 3 Quick discharge valve
- 4 M845 booster
- 5 Cylinder
- 6 Pressure switch
- 7 Oil pressure gauge
- 8 Oil reserve reservoir
- IN Booster air inlet line
- P Oil outlet line

This application allows a line of single-acting cylinders to be operated with very fast cycles, with the pressure switch ensuring that the hydraulic pressure remains within the safety margins.

ACCESSORI / ACCESSORIES

Pag./Page 87

Manometri
Pressure gauges

Pag./Page 88

Pressostati
Pressure switches

Pag./Page 100

Filtro olio alta pressione
High pressure oil filter

Pag./Page 101

Componenti idraulici e pneumatici
Hydraulic and pneumatic components