

## SERIE M850



- ✓ **PRESSIONE IDRAULICA: 32 - 700 BAR**  
*HYDRAULIC PRESSURE: 32 - 700 BAR*
- ✓ **VOLUME OLIO FINO A 137 CM<sup>3</sup>**  
*OIL VOLUME TO 137 CM<sup>3</sup>*
- ✓ **VERSIONI PER AGENTI AGGRESSIVI E/O CORROSIVI**  
*VERSIONS SUITABLE FOR AGRASSIVE AND CORROSIVE AGENTS*
- ✓ **MONTAGGIO ORIZZONTALE O VERTICALE**  
*HORIZONTAL OR VERTICAL MOUNTING*
- ✓ **GRANDI DIMENSIONI**  
*LARGE-SIZED*

### CARATTERISTICHE

Moltiplicatori aria-olio a doppio effetto di grandi dimensioni per azionamenti fino a 448 bar. Il funzionamento avviene immettendo aria nel circuito pneumatico con valvola a 5 vie.

La costruzione in alluminio trattato, il corpo idraulico in acciaio ed il pistone idraulico in acciaio cromato assicurano una lunga durata ed un elevato numero di cicli ad alta velocità. Al circuito idraulico è collegato un contenitore d'olio trasparente per la compensazione automatica delle perdite e per un facile controllo visivo del livello olio.

L'elevata capacità d'olio a disposizione, la forza istantanea e ripetibile con precisione, i 4 rapporti di moltiplicazione disponibili, le 5 uscite d'olio previste e lo spurgo automatico dell'aria fanno di questo moltiplicatore un valido strumento sicuro ed affidabile per le attrezzature di produzione.

A richiesta, il moltiplicatore può essere fornito con i seguenti accessori:

- accessori per impianto pneumatico
- accessori per impianto oleodinamico

### CHARACTERISTICS

*Large-sized double-acting air-oil booster for operating systems at up to 448 bar.*

*It is operated by supplying air to the pneumatic circuit by means of a 5-way valve.*

*Its treated aluminium construction, steel hydraulic section body and chromed steel hydraulic piston, ensure durability and a large number of high-speed cycles. The hydraulic circuit is connected to a clear oil container for automatic leakage compensation and easy visual checking of the oil level.*

*The large oil capacity available, the high instantaneous force which can be repeated with precision, the 4 intensification ratios available, the 5 oil outlets and the automatic oil bleed function make this booster a reliable, safe device for use on production equipment. The following optional accessories are available:*

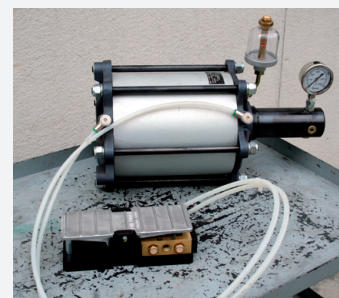
- *pneumatic system accessories*
- *hydraulic system accessories*

### ESEMPIO APPLICAZIONE

Moltiplicatore aria-olio M850 con valvola aria a pedale 5/3, manometro olio M400.

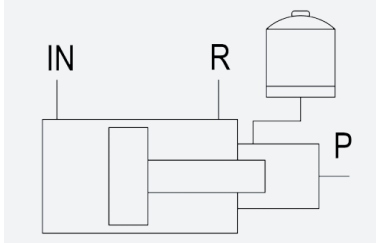
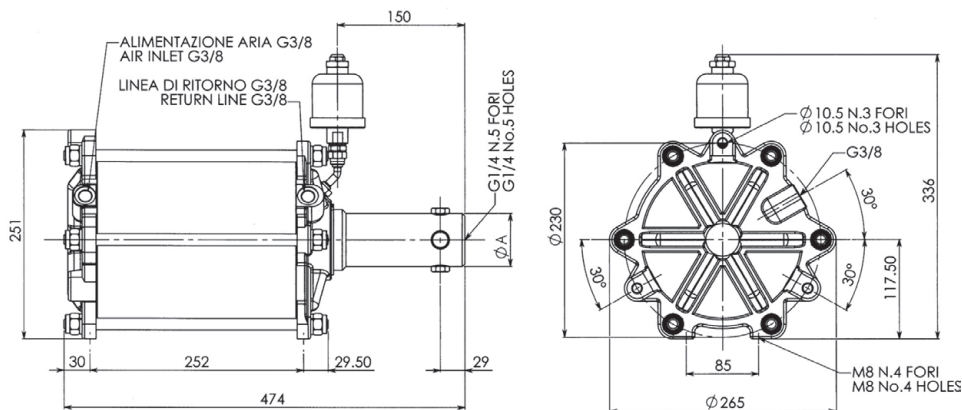
### APPLICATION EXAMPLE

*M850 air-oil booster with 5/3 air foot-valve and M400 oil pressure gauge.*



### DATI TECNICI / TECHNICAL DATA

Modello Model		M850-16	M850-30	M850-44	M850-64
Rapporto di moltiplicazione Pressure ratio		1 : 16	1 : 30	1 : 44	1 : 64
Pressione nominale massima Maximum nominal pressure	bar	112	120	308	448
Pressione dell'aria Air pressure	bar	2 ÷ 7			
Consumo aria Air consumption	NI/min	73			
Volume olio Oil volume	cm <sup>3</sup>	280	145	101,5	71
Peso moltiplicatore standard Standard booster weight	Kg	19			

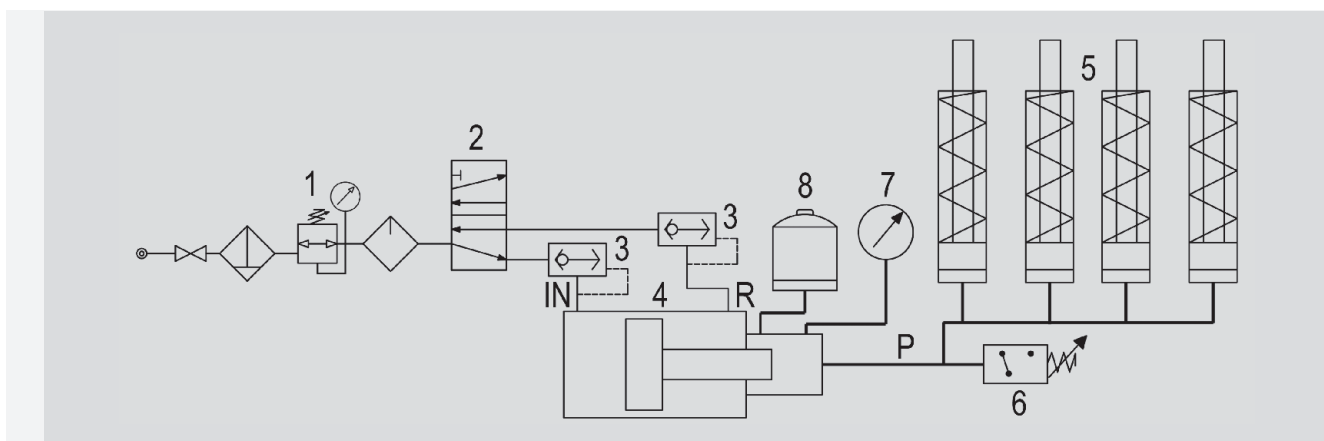


**ATTENZIONE**  
Nella scelta del moltiplicatore fare attenzione che il volume olio disponibile sia del 20% superiore alle necessità del circuito utilizzatore.

**WARNING**  
When choosing a booster, ensure that the oil volume available is 20% higher than the requirements of the user circuit.

Modelli Models	M850-16	M850-30 M850-44 M850-64
A	70	63

ESEMPIO / EXAMPLE



ESEMPIO APPLICAZIONE

Moltiplicatore aria-olio M850 con i seguenti accessori:

- 1 Gruppo FR+L
- 2 Distributore aria a mano o elettrico
- 3 Valvola di scarico rapido
- 4 Moltiplicatore M850
- 5 Cilindro
- 6 Pressostato
- 7 Manometro pressione olio
- 8 Serbatoio riserva olio
- IN Linea alimentazione aria moltiplicatore
- P Linea di mandata olio
- R Linea di ritorno moltiplicatore

Questa applicazione consente di alimentare con cicli molto rapidi una linea di cilindri a semplice effetto ed avere un controllo di sicurezza della pressione idraulica tramite il pressostato.

APPLICATION EXAMPLE

M850 air-oil booster with accessories:

- 1 FR+L unit
- 2 Manual or electric air control valve
- 3 Quick discharge valve
- 4 M850 booster
- 5 Cylinder
- 6 Pressure switch
- 7 Oil pressure gauge
- 8 Oil reserve reservoir
- IN Booster air inlet line
- P Oil outlet line
- R Booster return line

This application allows a line of single-acting cylinders to be operated with very fast cycles, with the pressure switch ensuring that the hydraulic pressure remains within the safety margins.

ACCESSORI / ACCESSORIES

**Pag./Page 87**  
Manometri  
Pressure gauges

**Pag./Page 88**  
Pressostati  
Pressure switches

**Pag./Page 100**  
Filtro olio alta pressione  
High pressure oil filter

**Pag./Page 101**  
Componenti idraulici e pneumatici  
Hydraulic and pneumatic components