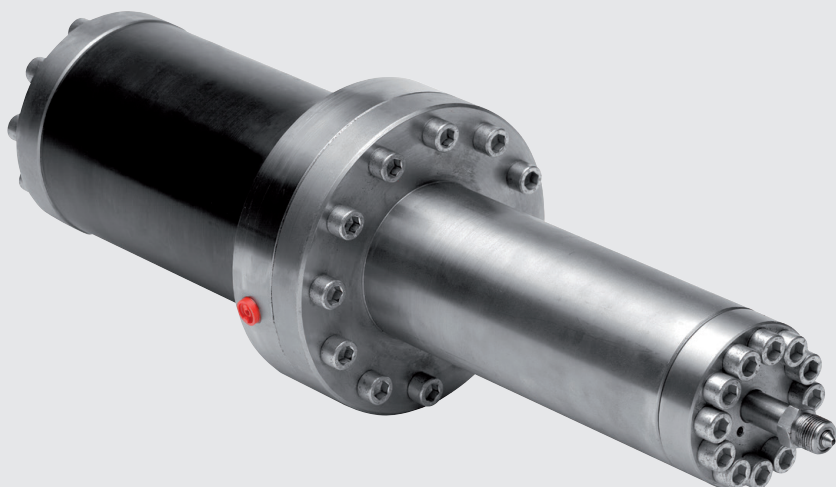


## SERIE M852



- PRESSIONE IDRAULICA FINO A 4000 BAR**  
*HYDRAULIC PRESSURE UP TO 4000 BAR*
- VOLUME OLIO FINO A 227 CM<sup>3</sup>**  
*OIL VOLUME TO 227 CM<sup>3</sup>*
- MONTAGGIO ORIZZONTALE O VERTICALE**  
*HORIZONTAL OR VERTICAL MOUNTING*
- ALTISSIME PRESSIONI**  
*HIGH PRESSURE*

### **CARATTERISTICHE**

Moltiplicatore olio-olio doppio effetto comandato idraulicamente, impiegato per generare pressioni statiche o pulsanti fino a 4000 bar.

I moltiplicatori M852 sono costruiti con materiali di alta qualità, pistone alta pressione HP con riporto di cromo combinato con speciali guarnizioni, che garantiscono un elevato numero di cicli operativi. Questi moltiplicatori possono inoltre lavorare con due differenti fluidi: uno per l'alimentazione in bassa pressione BP e uno per la mandata in alta pressione HP. Speciali guarnizioni vengono montate a seconda del liquido utilizzato in fase di lavoro. A richiesta, il moltiplicatore può essere fornito con i seguenti accessori:

- accessori per impianto oleodinamico
- trasduttore rettilineo di posizione

#### **Principali applicazioni**

- Metallurgia delle polveri.
- Banchi di collaudo per tests di resistenza e di scoppio su dispositivi di regolazione e calibrazione.

### **CHARACTERISTICS**

*Hydraulically controlled double-acting oil-oil booster, used to generate static or pulsed pressures up to 4000 bar.*

*M852 boosters are constructed from top-quality materials, chromed H.P. piston combined with special seals, which guarantee a large number of duty cycles.*

*What's more, these boosters are able to work with two different fluids: one for the L.P. intake and the other for the H.P. delivery side. Special seals are fitted depending on the liquid used in service.*

*The following optional accessories are available:*

- *hydraulic system accessories*
- *rectilinear displacement transducer*

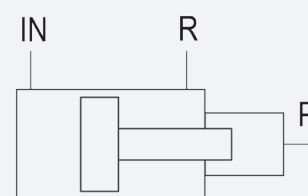
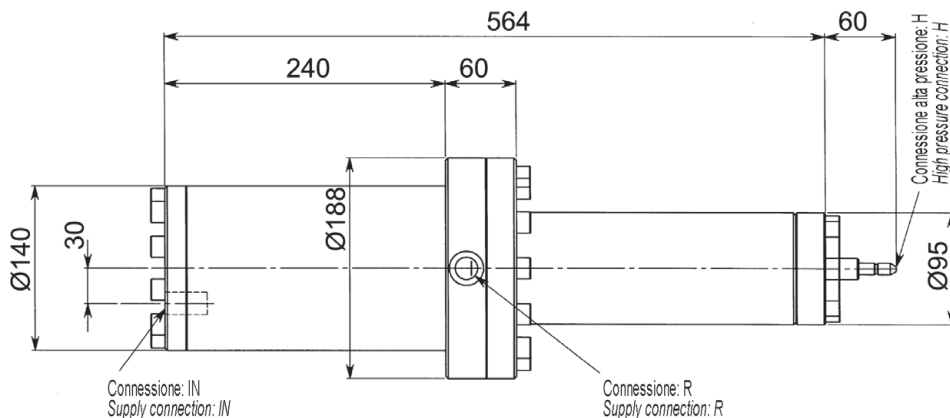
#### **Main Applications**

- *Powder metallurgy.*
- *Test rigs for resistance and explosion tests on regulator and calibrator devices*

### **DATI TECNICI / TECHNICAL DATA**

Modello <i>Model</i>		<b>M852-5</b>	<b>M852-10</b>	<b>M852-20</b>
Rapporto di moltiplicazione <i>Pressure ratio</i>		1 : 5	1 : 10	1 : 20
Volume massimo in uscita <i>Maximum outlet volume</i>	cm <sup>3</sup>	227	105	56
Pressione massima in ingresso <i>Maximum inlet flow</i>	Lt/min		70	
Pressione massima in uscita <i>Maximum outlet pressure</i>	bar	1000	2500	4000
Pressione massima in ingresso <i>Maximum inlet pressure</i>	bar		20 ÷ 250	
Temperatura di esercizio <i>Temperature range</i>	°C		-40°C +80°C	
Peso moltiplicatore standard <i>Standard booster weight</i>	Kg		45	

**SONO DISPONIBILI VERSIONI CON CORSE E VOLUMI OLIO HP A RICHIESTA**  
**VERSIONS WITH DIFFERENT STROKES AND OIL VOLUME HP ON DEMAND**

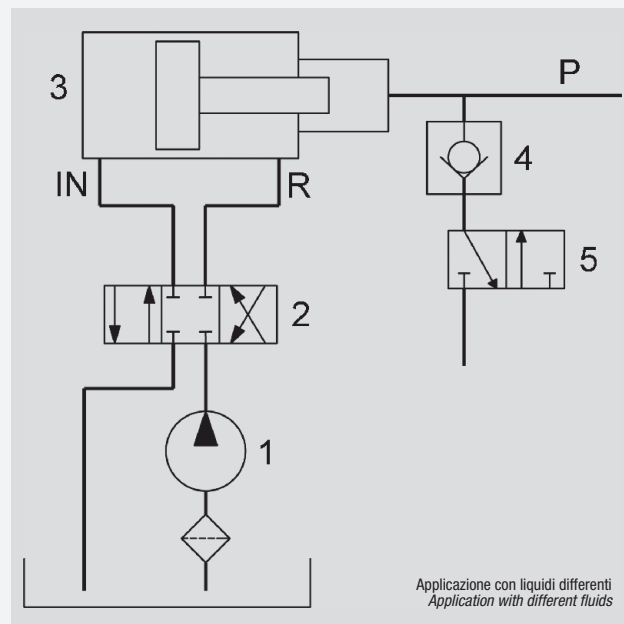
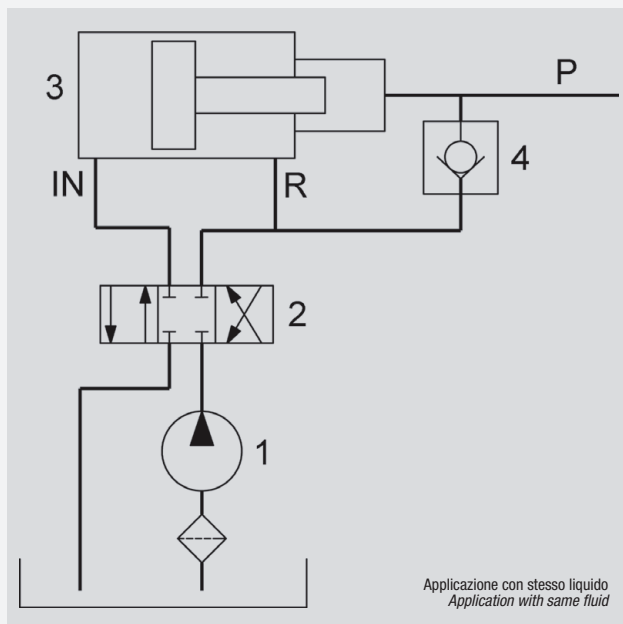


**ATTENZIONE**  
NON SUPERARE LA PRESSIONE MASSIMA.  
UTILIZZARE OLIO IDRAULICO COMPATIBILE  
CON GUARNIZIONI IN NBR.  
PER LIQUIDI DIFFERENTI SI PREGA DI  
CONTATTARE L'UFFICIO TECNICO.

**WARNING**  
DO NOT EXCEED MAXIMUM PRESSURE.  
RECOGNIZED HYDRAULIC FLUID  
COMPATIBLE WITH BUNA-N SEALS.  
FOR OTHER FLUIDS PLEASE  
CONTACT TECHNICAL DEPT.

Connessioni Connection	IN-R	H
1	1/2" BSP	1-1/8" - 12 BSP

ESEMPIO / EXAMPLE



ESEMPIO APPLICAZIONE

Moltiplicatore olio-olio M852 con i seguenti accessori:

- 1 Pompa
- 2 Distributore a mano o elettrico
- 3 Moltiplicatore olio-olio M852
- 4 Valvola di ritegno
- 5 Distributore a mano o elettrico
- IN Linea ingresso olio moltiplicatore
- P Linea di mandata olio alta pressione
- R Linea di ritorno moltiplicatore

APPLICATION EXAMPLE

M852 oil-oil booster with accessories:

- 1 Pump
- 2 Manual or electric control valve
- 3 M852 oil-oil booster
- 4 Check valve
- 5 Manual or electric control valve
- IN Booster oil inlet line
- P High pressure oil outlet line
- R Booster oil return line

ACCESSORI / ACCESSORIES

Pag./Page 87  
Manometri  
Pressure gauges

Pag./Page 101  
Componenti idraulici e pneumatici  
Hydraulic and pneumatic components