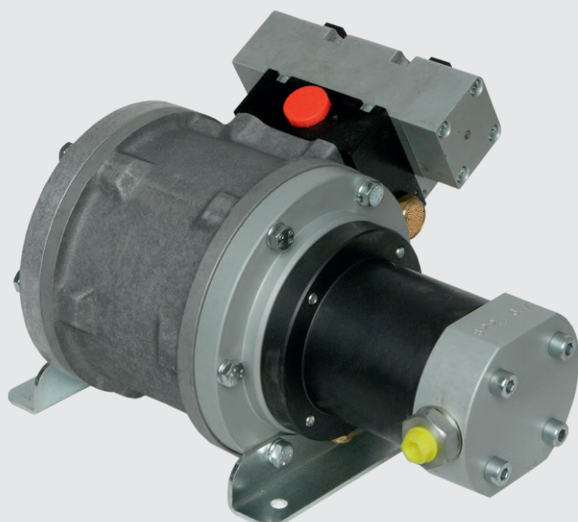


SERIE B822



- ALTA PRESSIONE FINO A 125 BAR
HIGH PRESSURE UP TO 125 BAR
- POMPAGGIO DI ARIA O GAS
WORKING WITH AIR OR GAS
- MONTAGGIO ORIZZONTALE O VERTICALE
HORIZONTAL OR VERTICAL MOUNTING
- DIMENSIONI COMPATTE
COMPACT DIMENSION

CARATTERISTICHE

Le pompe aria-aria a ciclo continuo B822, con pistone BP a doppio effetto e pompante pneumatico alta pressione HP a semplice effetto, sono unità molto compatte e pesano solamente 12 Kg. Le pompe B822 innalzano la pressione in ingresso in funzione del rapporto di moltiplicazione scelto e compensano automaticamente in caso di perdite, mantenendo l'alta pressione desiderata. Variando la pressione in ingresso si ottiene la pressione in uscita desiderata. La pompa è alimentata tramite aria compressa e può essere utilizzata per comprimere aria oppure gas. La pressione di alimentazione pneumatica BP è tra 1 ÷ 8 bar, mentre la pressione di pompaggio in ingresso IN deve essere inferiore alla pressione massima da raggiungere. La pompa è senza serbatoio ed è dotata di piedini di fissaggio. A richiesta, la pompa può essere fornita con i seguenti accessori:

- accessori per impianto pneumatico

CHARACTERISTICS

B822 continuous-cycle air-air pumps with double-acting BP piston and single-acting pneumatic HP pumping cartridge are very compact units weighing just 12 Kg.

B822 pumps increase the input pressure in response to the intensification ratio set and automatically compensate for any headlosses, maintaining the high pressure required.

The input pressure is varied to obtain the output pressure required.

The pump is operated on compressed air, and can be used to compress air or gases. The BP compressed air supply pressure is 1 ÷ 8 bar, while the IN pumping pressure input must be less than the maximum pressure to reach.

The pump is supplied without tank and complete with mounting feet.

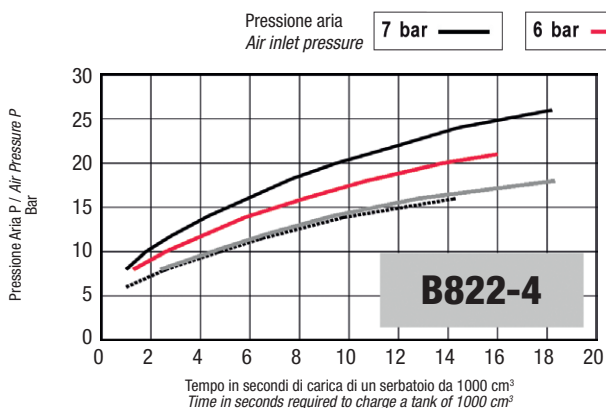
The following optional accessories are available:

- pneumatic system accessories

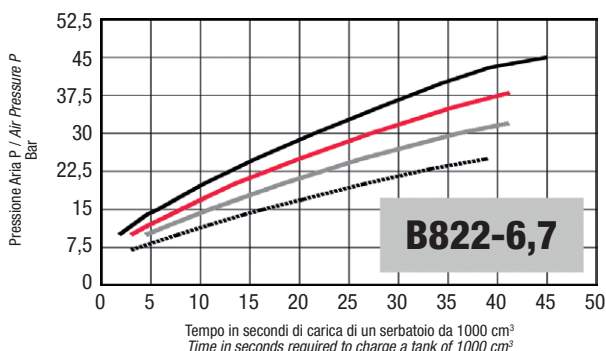
DATI TECNICI / TECHNICAL DATA

Modello Model	B822-4	B822-6,7	B822-10,5	B822-20
Rapporto di moltiplicazione Pressure ratio	1: 4	1: 6,7	1 : 10,5	1: 20
Pressione nominale massima Maximum nominal pressure	bar 32	53,6	84	160
Pressione dell'aria BP Air pressure BP	bar	1 ÷ 8		
Consumo aria Air consumption	NI/min	1000		
Rumorosità Noise level	Rumorosità misurata ad 1 metro / Noise measured at 1 meter 78 ÷ 80			
Temperatura di esercizio Temperature range	°C +5°C +80°C			
Peso pompa standard Standard pump weight	Kg 12			

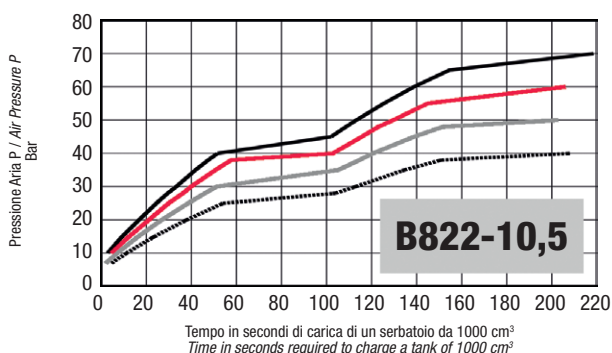
DURANTE LA COMPRESSIONE DI GAS AD ALTA PRESSIONE LE PRESCRIZIONI CORRISPONDENTI DEVONO ESSERE RIGOROSAMENTE RISPETTATE
DURING THE COMPRESSION OF GASES AT HIGH PRESSURE THE CORRESPONDING PRESCRIPTIONS HAVE TO BE STRICTLY OBSERVED



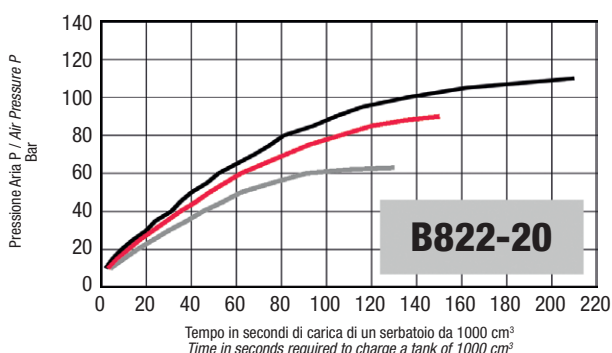
B822-4	
Pressione aria BP Air pressure BP bar	Pressione massima P Maximum pressure P bar
4	16
5	18
6	22
7	26



B822-6,7	
Pressione aria BP Air pressure BP bar	Pressione massima P Maximum pressure P bar
4	25,5
5	32,5
6	39,5
7	46,5

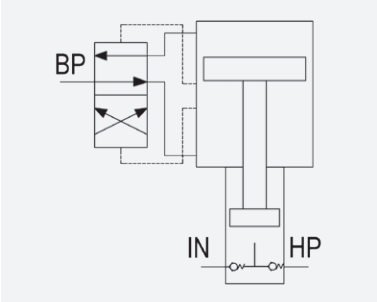


B822-10,5	
Pressione aria BP Air pressure BP bar	Pressione massima P Maximum pressure P bar
4	41
5	51
6	61
7	71

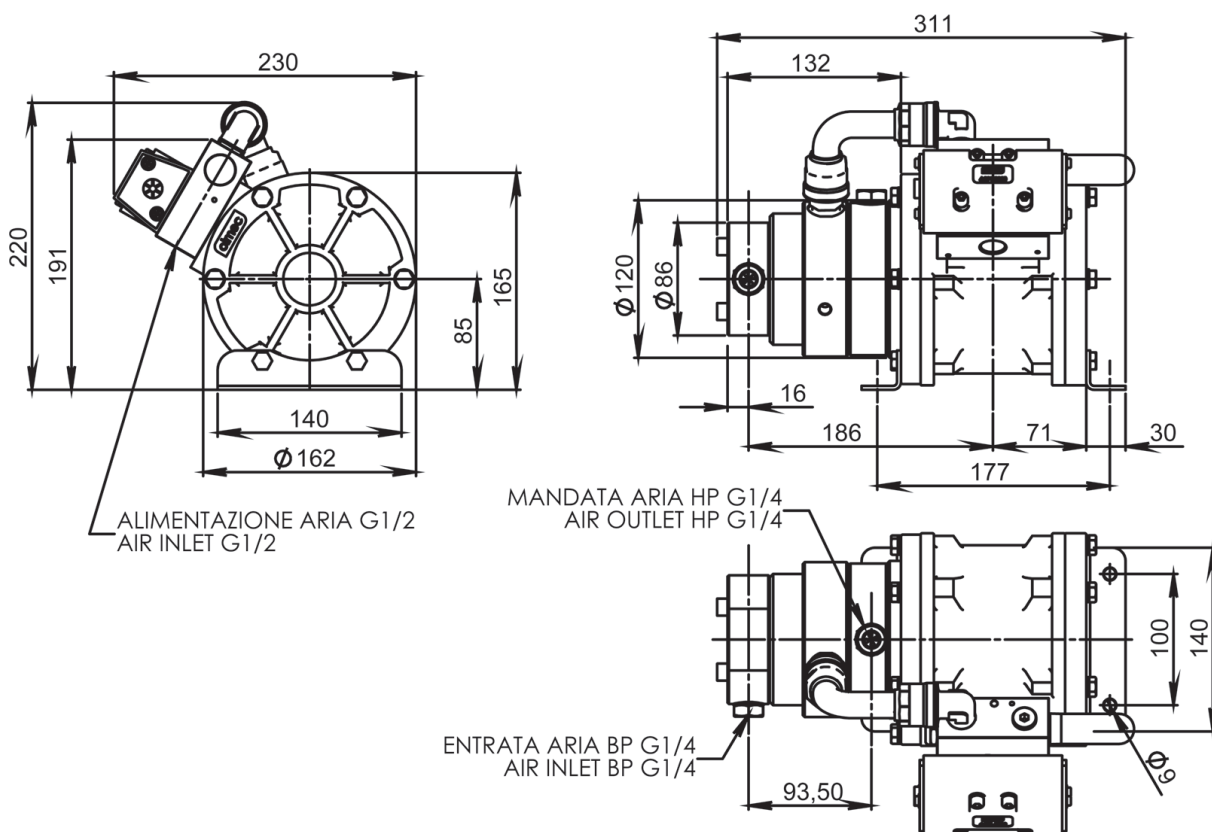
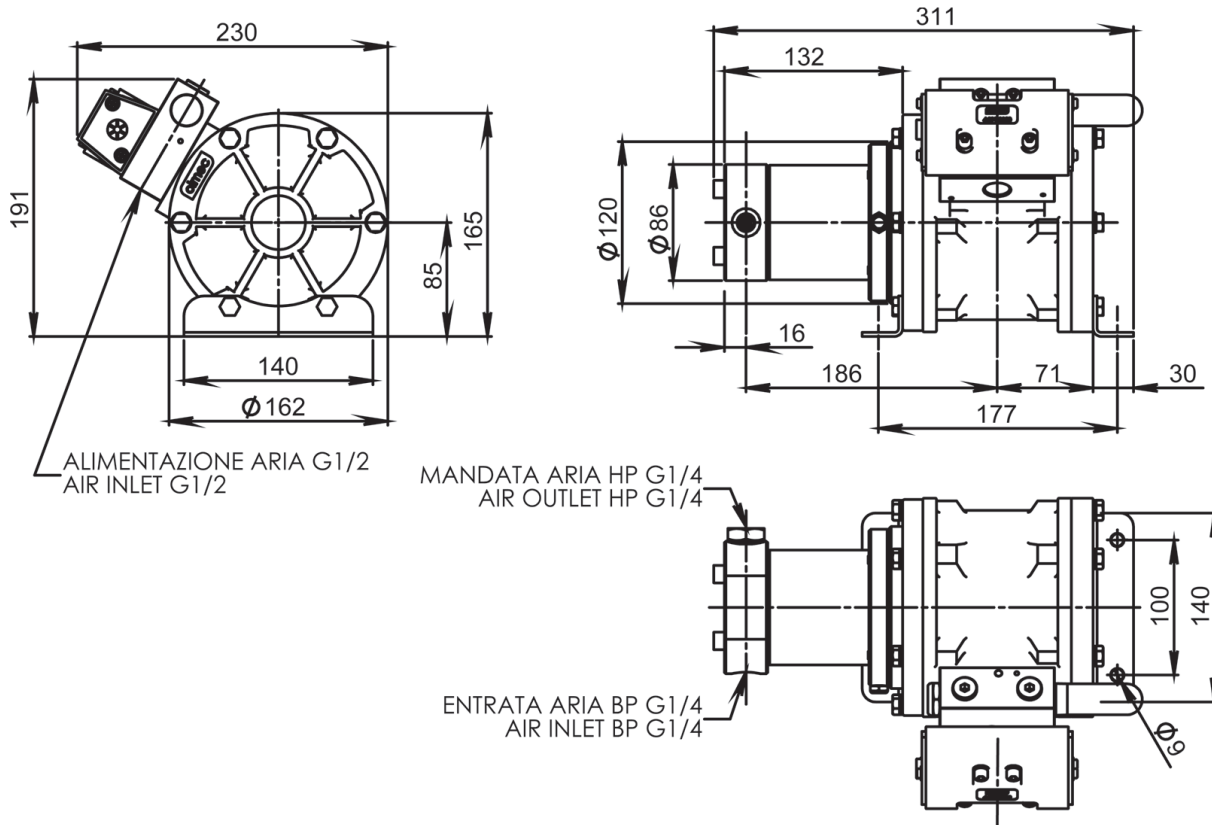


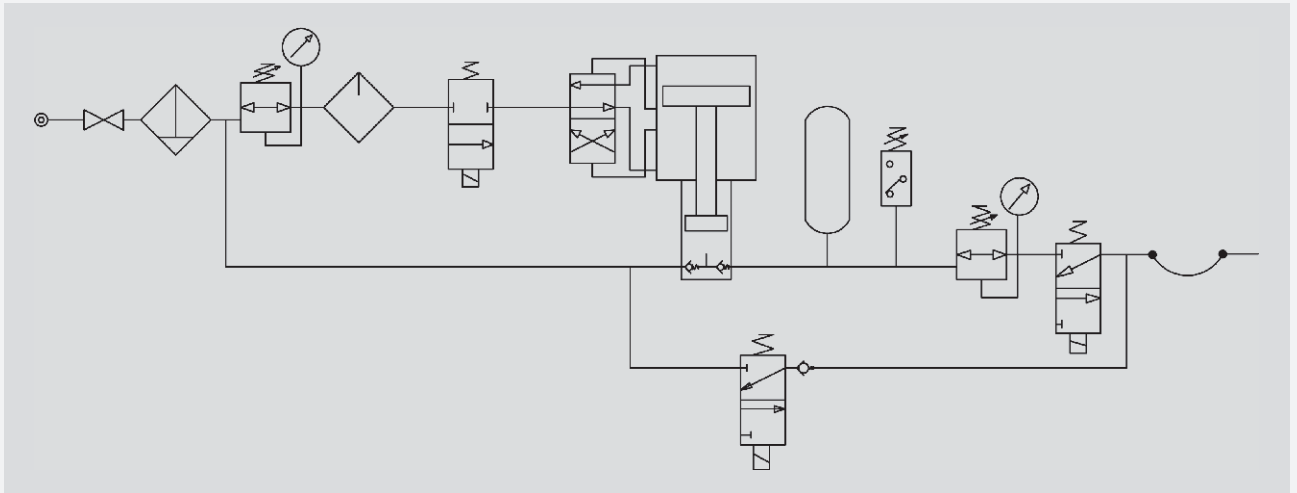
B822-20	
Pressione aria BP Air pressure BP bar	Pressione massima P Maximum pressure P bar
4	68
5	88
6	106
7	125

B822 STANDARD
B822 STANDARD



⚠ ATTENZIONE PER FUNZIONAMENTO CON GAS SI PREGA DI CONSULTARE L'UFFICIO TECNICO.
⚠ WARNING FOR WORKING WITH GAS PLEASE CONTACT TECHNICAL SALES.



**ESEMPIO APPLICAZIONE**

Pompa aria-aria B822 con gruppo FR+L, valvola di comando a leva, manometro d.100 scala 0-60 bar, regolatore di pressione aria 5÷50 bar, pressostato, elettrovalvola di comando pompa e telaio di protezione ed assemblaggio di tutti i componenti.

APPLICATION EXAMPLE

B822 air-air pump with FR+L unit, lever-operated control valve, pressure gauge d.100 scale 0-60 bar, air pressure regulator 5÷50 bar, pressure switch, pump control solenoid valve and protective framework, and assembly of all components.

