

## SERIE P720



- ✓ **PRESSIONE IDRAULICA: 20-700 BAR**  
**HYDRAULIC PRESSURE: 20-700 BAR**
- ✓ **VERSIONI PER AGENTI AGGRESSIVI E/O CORROSIVI**  
**VERSIONS SUITABLE FOR AGRASSIVE AND CORROSIVE AGENTS**
- ✓ **VERSIONE MANUALE CON VOLANTINO**  
**MANUAL VERSION WITH HANDWHEEL**
- ✓ **VERSIONE CON COMANDO PNEUMATICO A DISTANZA**  
**PNEUMATIC REMOTE CONTROL VERSION**
- ✓ **DIMENSIONI COMPATTE**  
**COMPACT DIMENSIONS**

### **CARATTERISTICHE**

Questo modello di pompa pneumoidraulica, provvista di circuito interno per il comando di cilindri a semplice effetto, trova vaste applicazioni nell'alimentazione d'impianti automatici per la produzione, fabbricazione e collaudo. Azionabile con comando sul volantino della pompa (versione P720/M), o a distanza tramite comando pneumatico (versione P720/A), al raggiungimento della massima pressione idraulica si arresta, mantenendo in carico il circuito, per ripartire automaticamente qualora le condizioni d'equilibrio venissero alterate da perdite di carico dovute ad eventuali trafilamenti. Grazie a queste caratteristiche, è particolarmente apprezzata nell'alimentazione di cilindri di bloccaggio, con intervalli di pressione da 20 a 700 bar nei 5 rapporti di moltiplicazione. Nel modello standard il serbatoio ha una capacità utile di 1,2 litri.

A richiesta, la pompa può essere fornita con i seguenti accessori:

- serbatoi di diverse capacità
- accessori per impianto pneumatico
- accessori per impianto oleodinamico

### **CHARACTERISTICS**

*This model of pneumohydraulic pump, complete with internal circuit for operating single-acting cylinders, is very widely used in the supply of automatic production, manufacturing and testing systems. It can be controlled by means of a handwheel on the pump (P720/M version), or with pneumatic remote control (P720/A version) and cuts out when the maximum hydraulic pressure is reached, charging the circuit, before restarting automatically if headlosses due to leakages interfere with the equilibrium. With these characteristics, it is particularly ideal for supplying clamping cylinders, with pressure ranges from 20 to 700 bar in the 5 intensification ratios. In the standard model, the tank has a working capacity of 1.2 litres.*

*The following optional accessories are available:*

- tanks of various capacities
- pneumatic system accessories
- hydraulic system accessories

### **DATI TECNICI / TECHNICAL DATA**

Modello Model		P720-10	P720-20	P720-40	P720-70	P720-100
Rapporto di moltiplicazione Pressure ratio		1 : 10	1 : 20	1 : 40	1 : 70	1 : 100
Pressione nominale massima Maximum nominal pressure	bar	70	140	280	490	700
Pressione dell'aria Air pressure	bar	2 ÷ 7				
Consumo aria Air consumption	NI/min	400				
Rumorosità Noise level	dB	Rumorosità misurata ad 1 metro / Noise measured at 1 meter 78 ÷ 80				
Capacità serbatoio Reservoir capacity	Lt	1,2				
Peso pompa standard Standard pump weight	Kg	Con serbatoio Lt 1,2 / With 1,2 L tank 10,2				
Peso pompa con serbatoio Pump weight with tank	Kg	Lt 3 = 10,6 // Lt 6 = 12,2 // Lt 10 = 13				
Peso pompa senza serbatoio Pump weight without tank	Kg	8,8				

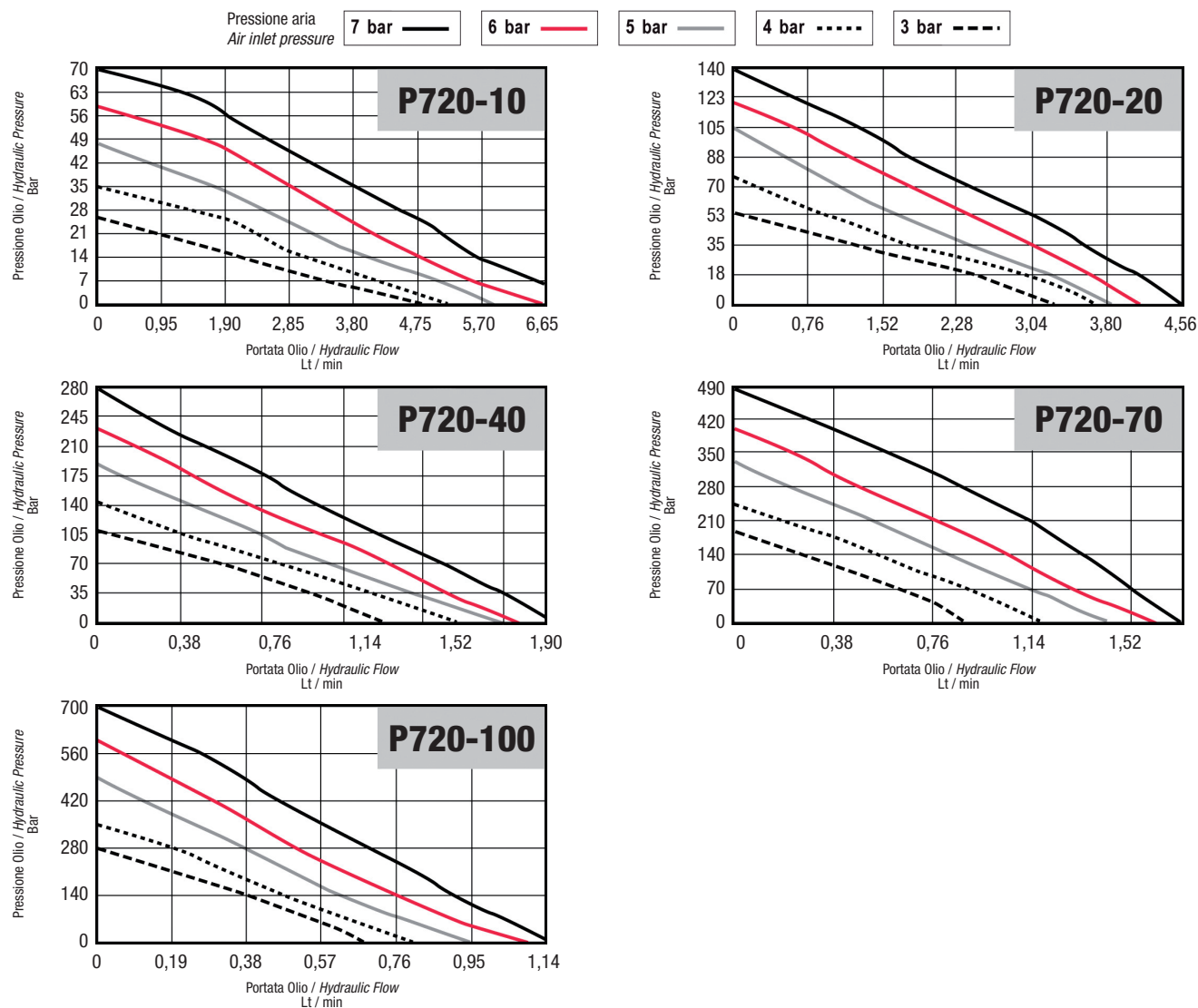
### **ESEMPIO APPLICAZIONE**

Pompa pneumoidraulica P720 con serbatoio da Lt 3, gruppo FR+L G1/4 flangiato, manometro M400.

### **APPLICATION EXAMPLE**

*P720 pneumohydraulic pump with 3 litre tank, flanged G1/4 FR+L unit, M400 pressure gauge.*





ESEMPIO DI ORDINAZIONE / *ORDERING EXAMPLE*

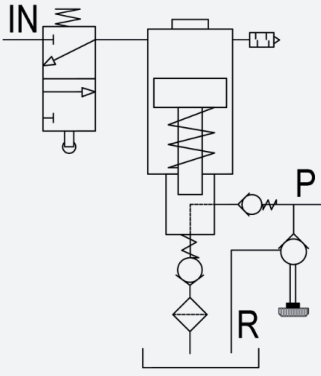
P720-20	Serbatoio / Tank	Versione / Version
Modello (vedi dati tecnici) <i>Model (see technical data)</i>	<b>-1,2</b> = Serbatoio Lt 1,2 (Versione standard) <i>1,2 L tank (Standard version)</i>	<b>/M</b> = Versione con volantino <i>Version with handwheel</i>
	<b>-3</b> = Serbatoio Lt 3 <i>3 L tank</i>	<b>/A</b> = Versione con comando pneumatico a distanza <i>Version with pneumatic remote control</i>
	<b>-6</b> = Serbatoio Lt 6 <i>6 L tank</i>	<b>/B</b> = Versione senza valvola di messa a scarico <i>Version without discharge valve</i>
	<b>-10</b> = Serbatoio Lt 10 <i>10 L tank</i>	
	<b>-S</b> = Senza serbatoio <i>Without tank</i>	

**P720-20-3/M** Esempio di ordinazione di una pompa P720-20 con serbatoio Lt 3 con volantino  
*Ordering example of a P720-20 with 3 L tank and manual handwheel*

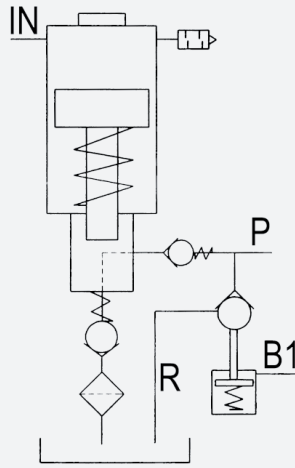
ACCESSORI / *ACCESSORIES*

<b>Pag./Page 87</b> Manometri/Pressure gauges	<b>Pag./Page 88</b> Pressostati/Pressure switches	<b>Pag./Page 92</b> Accumulatori/Accumulators
<b>Pag./Page 100</b> Filtro olio alta pressione <i>High pressure oil filter</i>	<b>Pag./Page 101</b> Componenti idraulici e pneumatici <i>Hydraulic and pneumatic components</i>	

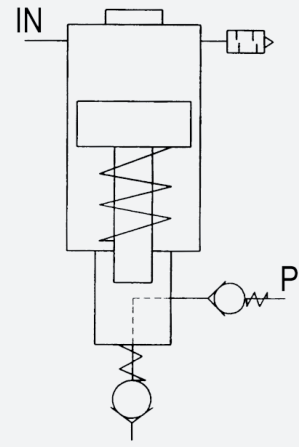
**P720/M CON VOLANTINO**  
**P720/M WITH HANDWHEEL**



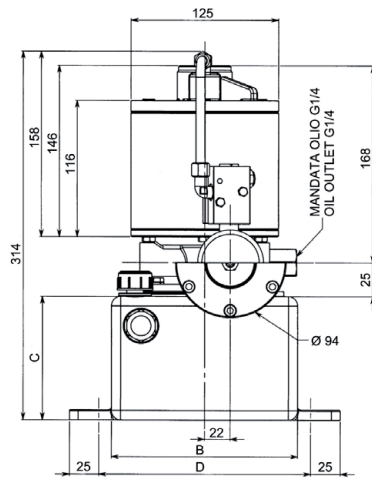
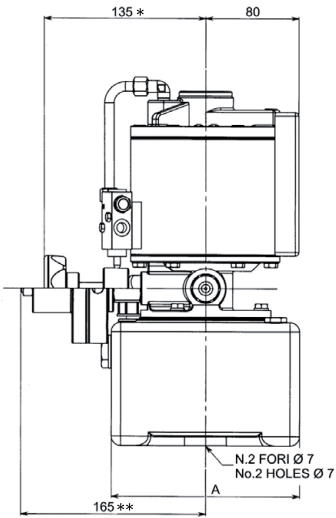
**P720/A COMANDO PNEUMATICO A DISTANZA**  
**P720/A PNEUMATIC REMOTE CONTROL**



**P720/B SENZA VALVOLA DI MESSA A SCARICO**  
**P720/B WITHOUT DISCHARGE VALVE**



**P720/M - P720/A CON SERBATOIO DA LT 1,2 / P720/M - P720/A WITH 1,2 L TANK STANDARD**

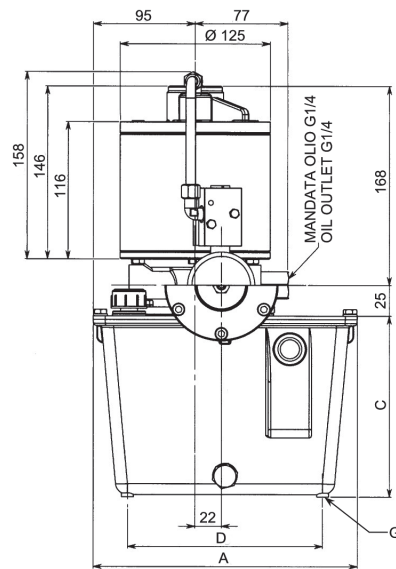
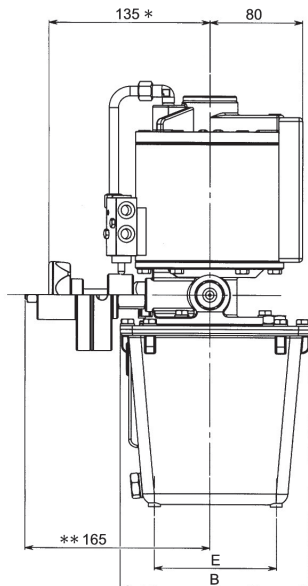


A	B	C	D
mm	mm	mm	mm
158	158	108	180

\* /M - Versione manuale con volantino / Manual version with handwheel

\*\* /A - Versione con comando pneumatico a distanza / Pneumatic remote control version

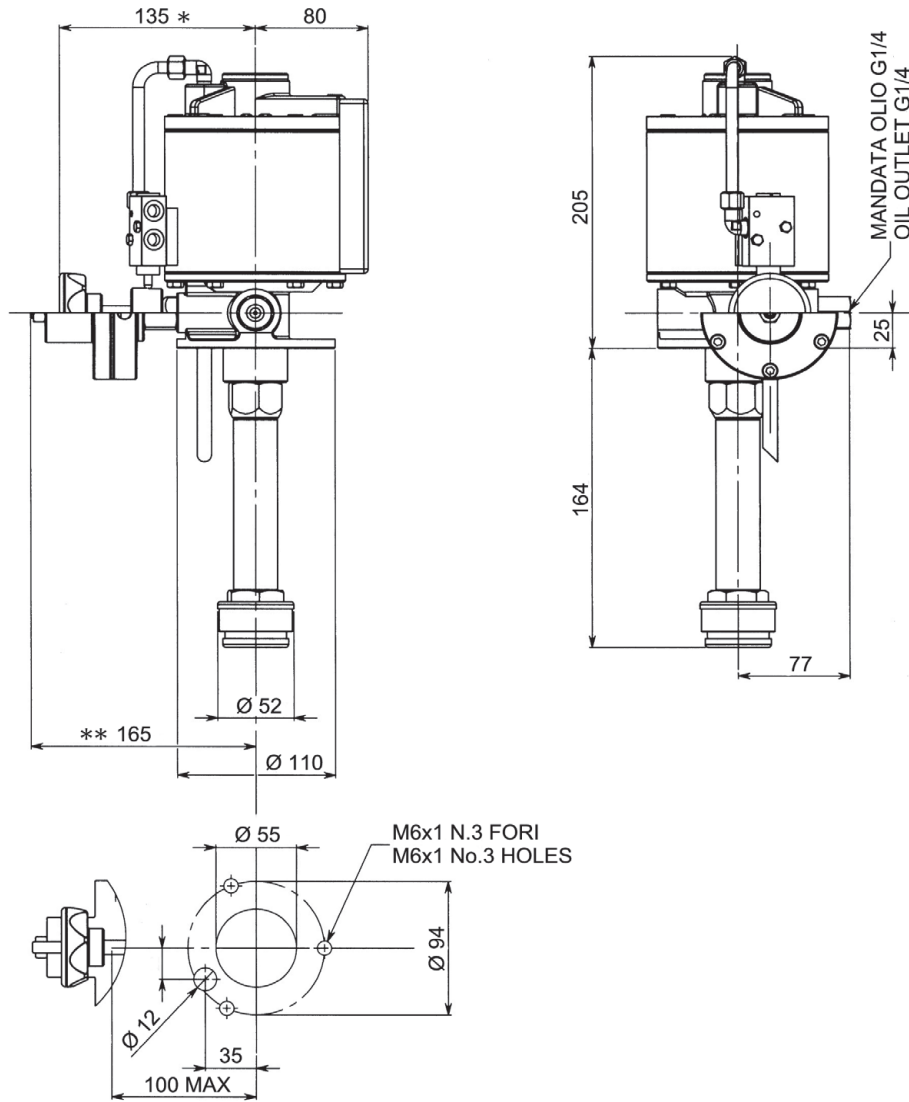
**P720/M - P720/A CON SERBATOIO DA LT 3 - 6 - 10 / P720/M - P720/A WITH 3 - 6 - 10 L TANK STANDARD**



Serbatoio Tank	A	B	C	D	E	G
Lt	mm	mm	mm	mm	mm	mm
3	220	160	157	165	105	M 6
6	280	200	183	210	130	M 8
10	340	247	225	250	170	M 8

\* /M - Versione manuale con volantino / Manual version with handwheel

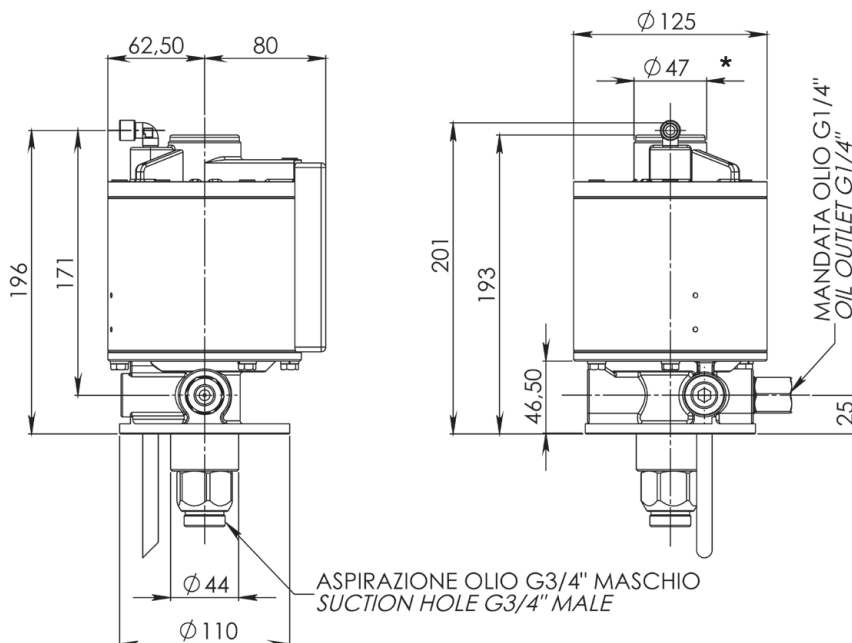
\*\* /A - Versione con comando pneumatico a distanza / Pneumatic remote control version



\* **Lunghezza standard**  
A richiesta si può avere la lunghezza desiderata.

\* **Standard length**  
On demand the desired length can be had.

\* /M - Versione manuale con volantino / *Manual version with handwheel*  
\*\* /A - Versione con comando pneumatico a distanza / *Pneumatic remote control version*

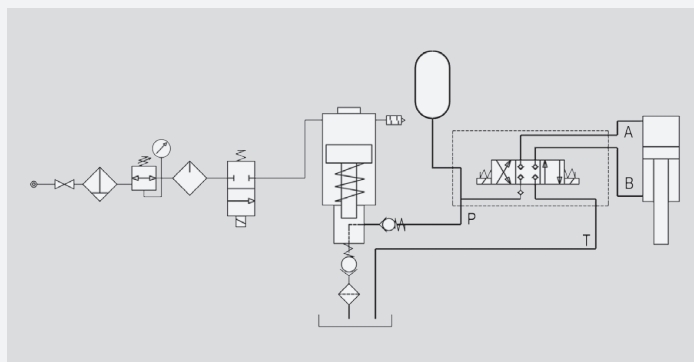
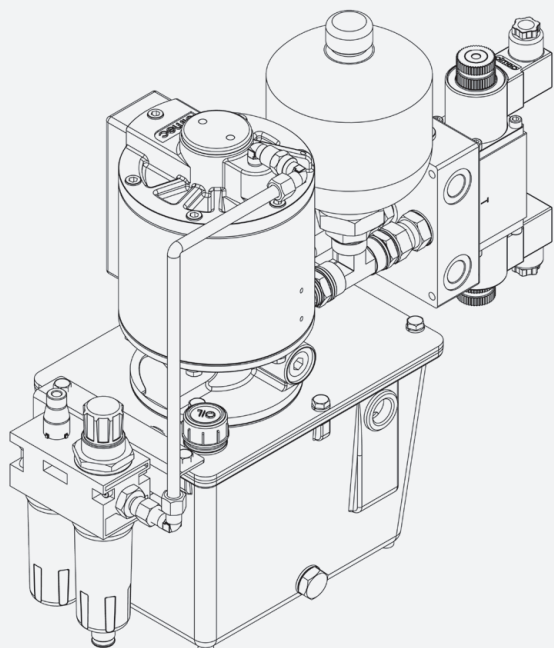


**ATTENZIONE**

Questa versione è disponibile con tutti i serbatoi dei modelli manuale ed automatica. Per le dimensioni relative ai serbatoi vedere le tavole alle pagine precedenti.

**WARNING**

This version is available with all the tanks of the manual and automatic models. For tank dimensions, see tables on previous pages.

**ESEMPIO APPLICAZIONE**

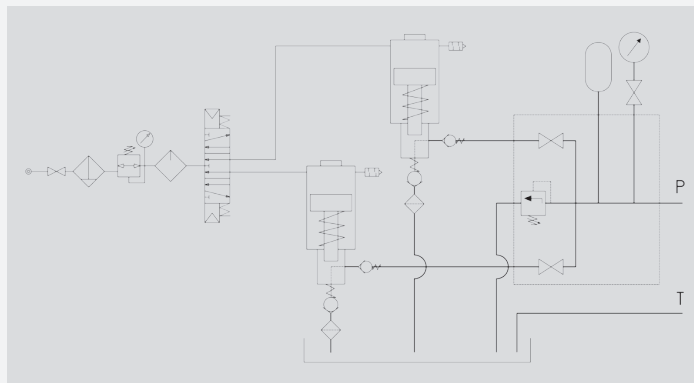
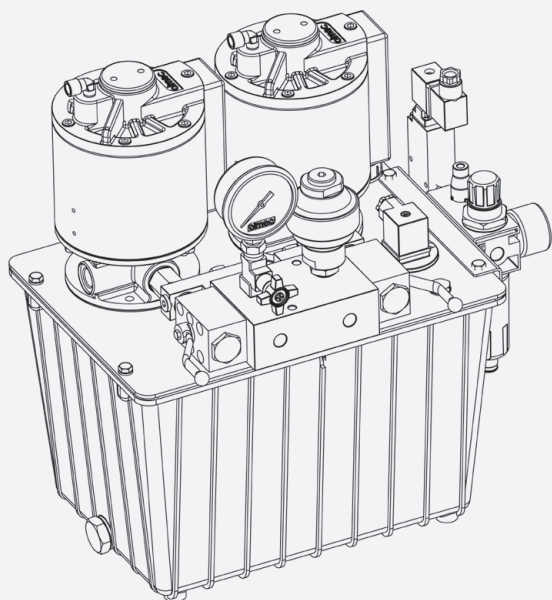
Pompa pneumoidraulica P720 con serbatoio da Lt 6, gruppo FR+L G1/4 flangiato sul serbatoio, blocco Cetop3 ad 1 stazione, elettrovalvola 4/3 e accumulatore come smorzatore degli impulsi.

Questa applicazione consente di alimentare una linea di cilindri a doppio effetto e grazie all'ausilio dell'accumulatore si ottiene inoltre una notevole riduzione degli impulsi in fase di avanzamento del cilindro.

**APPLICATION EXAMPLE**

*P720 pneumohydraulic pump with 6 litre tank, G1/4 FR+L unit flange-mounted on the tank, 1-station Cetop3 manifold, 4/3 solenoid valve and pulse-damper pressure accumulator.*

*This application is able to operate a line of double-acting cylinders, and thanks to the accumulator there is also considerable reduction of the pulse effect during cylinder extension.*

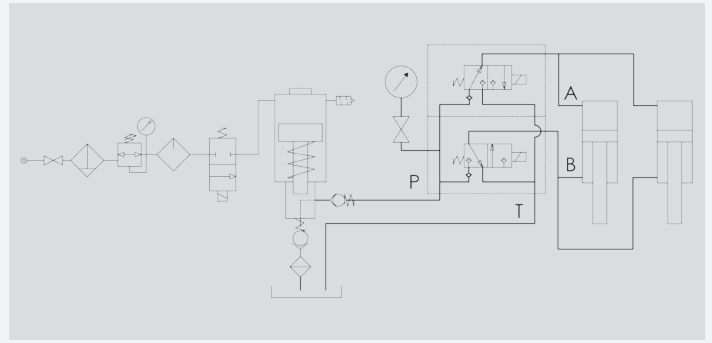
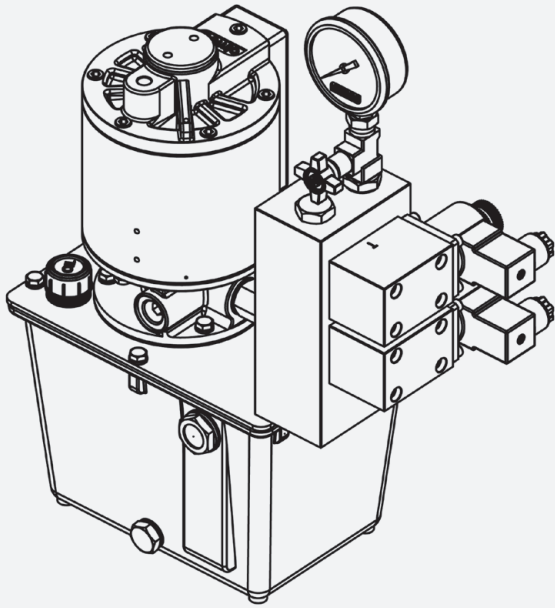
**ESEMPIO APPLICAZIONE**

N.2 pompe pneumoidrauliche P720 rapporto 1:10 e 1:70 montate su serbatoio da Lt 10 a funzionamento indipendente con possibilità di scegliere tramite rubinetto montato sul blocco idraulico quale linea azionare.

Questa applicazione consente di alimentare a pressioni differenti lo stesso circuito.

**APPLICATION EXAMPLE**

*Two independently-operating P720 pneumohydraulic pumps ratio 1:10 and 1:70 mounted on a 10-litre tank, with selection of the line to be operated by means of a valve on the hydraulic manifold. This application allows the same circuit to be supplied at different pressures.*

**ESEMPIO APPLICAZIONE**

Pompa pneumoidraulica P720 con serbatoio da Lt 3, blocco Cetop3 a 2 stazioni, n.2 elettrovalvole olio 3/2, manometro M400 con escludore.

Questa applicazione consente di alimentare una linea di cilindri a doppio effetto.

**APPLICATION EXAMPLE**

*P720 pneumohydraulic pump with 3-litre tank, 2-station Cetop3 manifold, two 3/2 oil solenoid valves and M400 pressure gauge with shut-off valve.*

*This application is able to supply 2 independent single-acting cylinder lines, or one double-acting cylinder line.*