

# E408/T-AIR



**II 2GD c IIB TX**

DISPONIBILE A RICHIESTA / AVAILABLE ON REQUEST



**MOTORE PNEUMATICO**  
**PNEUMATIC MOTOR**



**POMPA BISTADIO A PISTONI BP60 - HP 700 BAR**  
**TWO-STAGE PISTON PUMP BP60 - HP 700 BAR**



**PORTATA OLIO A 700 BAR: 0,77 Lt/min**  
**OIL FLOW RATE AT 700 BAR: 0,77 Ltr/min**



**PRESSIONE MASSIMA 700 BAR**  
**MAXIMUM PRESSURE 700 BAR**



 **DISPONIBILE A RICHIESTA**  
**AVAILABLE ON DEMAND**

## CARATTERISTICHE

Le centraline E408/T-AIR a motore pneumatico ad alta pressione con pompa a pistoni assiali bistadio (BP 60 bar - HP 700 bar) sono state studiate per adattarsi al meglio a tutte le chiavi dinamometriche o attrezzi idraulici a doppio effetto grazie alle dimensioni ed al peso contenuto. Dotata di comando a distanza con cavo da 3 m. per un facile utilizzo, serbatoio da Lt.6 oppure Lt. 10, timer di funzionamento che ferma il motore per evitare surriscaldamento dell'olio ed inutile consumo di energia e telaio di protezione questa centralina è lo strumento ideale in tutte le condizioni di lavoro. La valvola di massima sulla linea A tarabile fino a 700 ed il manometro di controllo pressione olio a doppia scala di lettura consentono un utilizzo facile e preciso. La linea di ritorno B è impostata in fabbrica a 55 bar.

A richiesta, la centralina può essere fornita con i seguenti accessori:

- scambiatore di calore (SC).

## CHARACTERISTICS

*E408/T-AIR pneumatic motor high-pressure power units with two-stage axial piston pump (BP 60 bar - HP 700 bar) are designed to provide optimal service with double-acting torque wrenches or hydraulic tools, thanks to their compact size and light weight.*

*Equipped with remote control with 3 m. cable for an easy use, 6 Ltr. or 10 Ltr. tank, timer function which stops the engine to avoid overheating the oil and unnecessary energy consumption and protective framework it is the ideal tool under all job conditions.*

*The relief valve on the line A adjustable up to 700 and the control oil pressure gauge double reading scale allows an easy and accurate use.*

*The return line B is factory set at 55 bar.*

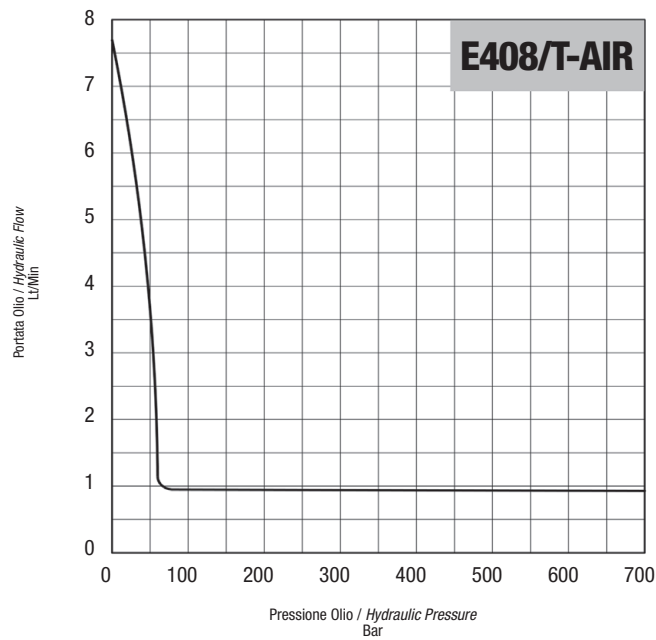
*The following optional accessories are available for the power unit:*

- heat exchangers (SC).

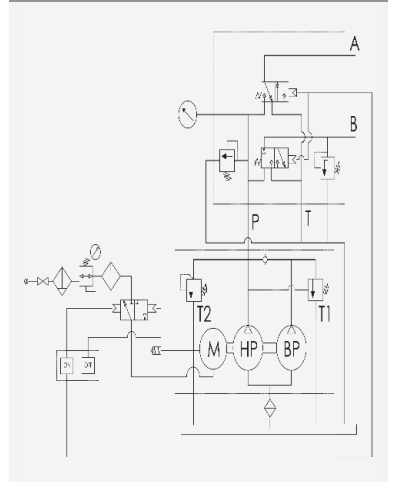
## DATI TECNICI / TECHNICAL DATA

Modello Model	E408/T-AIR	
Pressione massima 1° stadio Maximum pressure 1st stage	bar psi	60 858
Pressione massima 2° stadio Maximum pressure 1nd stage	bar psi	700 10000
Portata olio 1° stadio Hydraulic flow 1st stage	Lt/min	8,5
Portata olio 2° stadio Hydraulic flow 2nd stage	Lt/min	0,77
Pressione aria alimentazione Air pressure	bar psi	7 100
Consumo aria a 7 bar Air consumption at 7 bar	Lt/min	2100
Livello di pressione sonora Sound pressure level	dB(A)	al posto operatore L Aeq / at workplace L Aeq 76
Regolazione valvola di scarico A Relief valve range line A	bar psi	70 - 700 1000 - 10000
Peso centralina elettrica Electric pump weight	Kg	Serb. Lt 6 / 6 Lt Tank 21                      Serb. Lt 10 / 10 Lt Tank 23

**DIAGRAMMA DELLE PRESSIONI E DELLE PORTATE  
FLOW AND PRESSURE PERFORMANCE GUIDES**

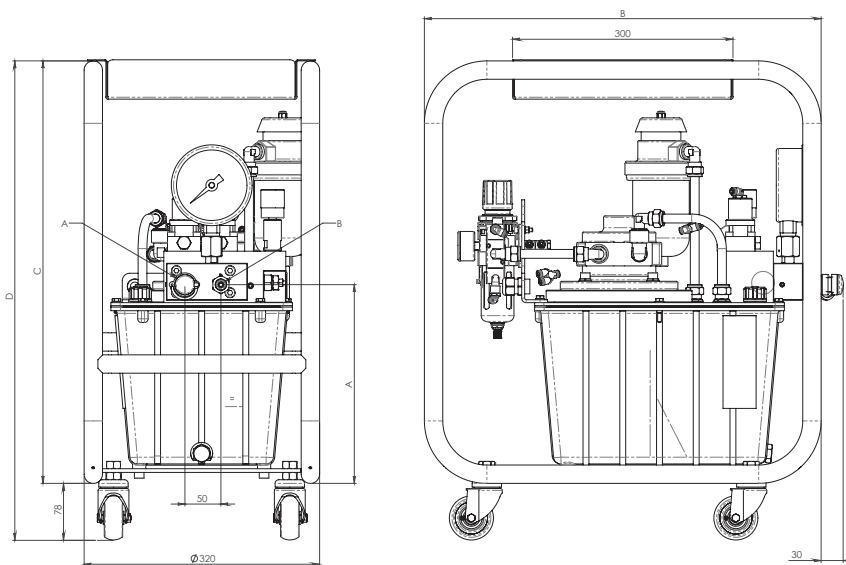


**E408/T-AIR CENTRALINA  
MOTORE PNEUMATICO  
E408/T-AIR PNEUMATIC PUMP**



**E408/T-AIR**

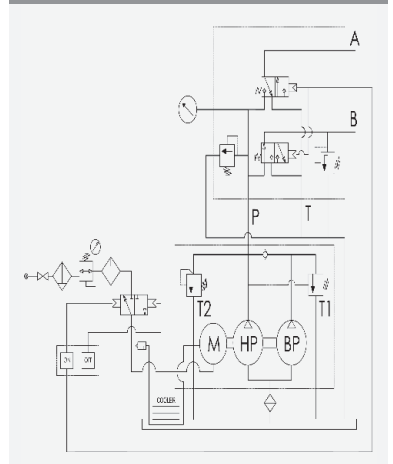
**E408/T-AIR / E408/T-AIR**



Serbatoio Reservoir	Lt	6	10
A	mm	225	269
B	mm	500	540
C	mm	480	578
D	mm	535	633

**DIMENSIONI VALIDE PER TUTTE LE VERSIONI  
SAME DIMENSIONS FOR ALL VERSIONS**

**E408/T-AIR CENTRALINA MOTORE  
PNEUMATICO CON  
SCAMBIATORE  
E408/T-AIR PNEUMATIC PUMP WITH  
AIR COOLER SYSTEM**



**ESEMPIO DI ORDINAZIONE / ORDERING EXAMPLE**

Versione / Version	E408/T-AIR	Serbatoio / Tank	Accessori / Accessories
<b>EX</b> = Atex II2GDcIIBTX	Modello (vedi dati tecnici)  Model (see technical data)	<b>6</b> = Lt 6 6 Ltr  <b>10</b> = Lt 10 10 Ltr	<b>SC</b> = Scambiatore di calore air cooling system

**E408/T-AIR-6** Esempio di ordinazione di una centralina E408/T-AIR serbatoio Lt.6  
Ordering example of a E408/T-AIR 6 Lt. tank